



DZIENNIK URZĘDOWY

WOJEWÓDZTWA DOLNOŚLĄSKIEGO

Wrocław, dnia 16 lipca 2024 r.

Poz. 3925

UCHWAŁA NR V/25/2024 RADY MIEJSKIEJ W LEŚNEJ

z dnia 4 lipca 2024 r.

w sprawie wyznaczenia obszaru zdegradowanego i obszaru rewitalizacji Gminy Leśna

Na podstawie art. 18 ust. 2 pkt 15 ustawy z dnia 8 marca 1990 r. o samorządzie gminnym (t.j. Dz. U. z 2024 r. poz. 609) oraz art. 8 ust. 1 i art. 11 ustawy z dnia 9 października 2015 roku o rewitalizacji (t.j. Dz. U. z 2024 r. poz. 278) Rada Miejska w Leśnej uchwala, co następuje:

§ 1. Wyznacza się obszar zdegradowany i obszar rewitalizacji Gminy Leśna.

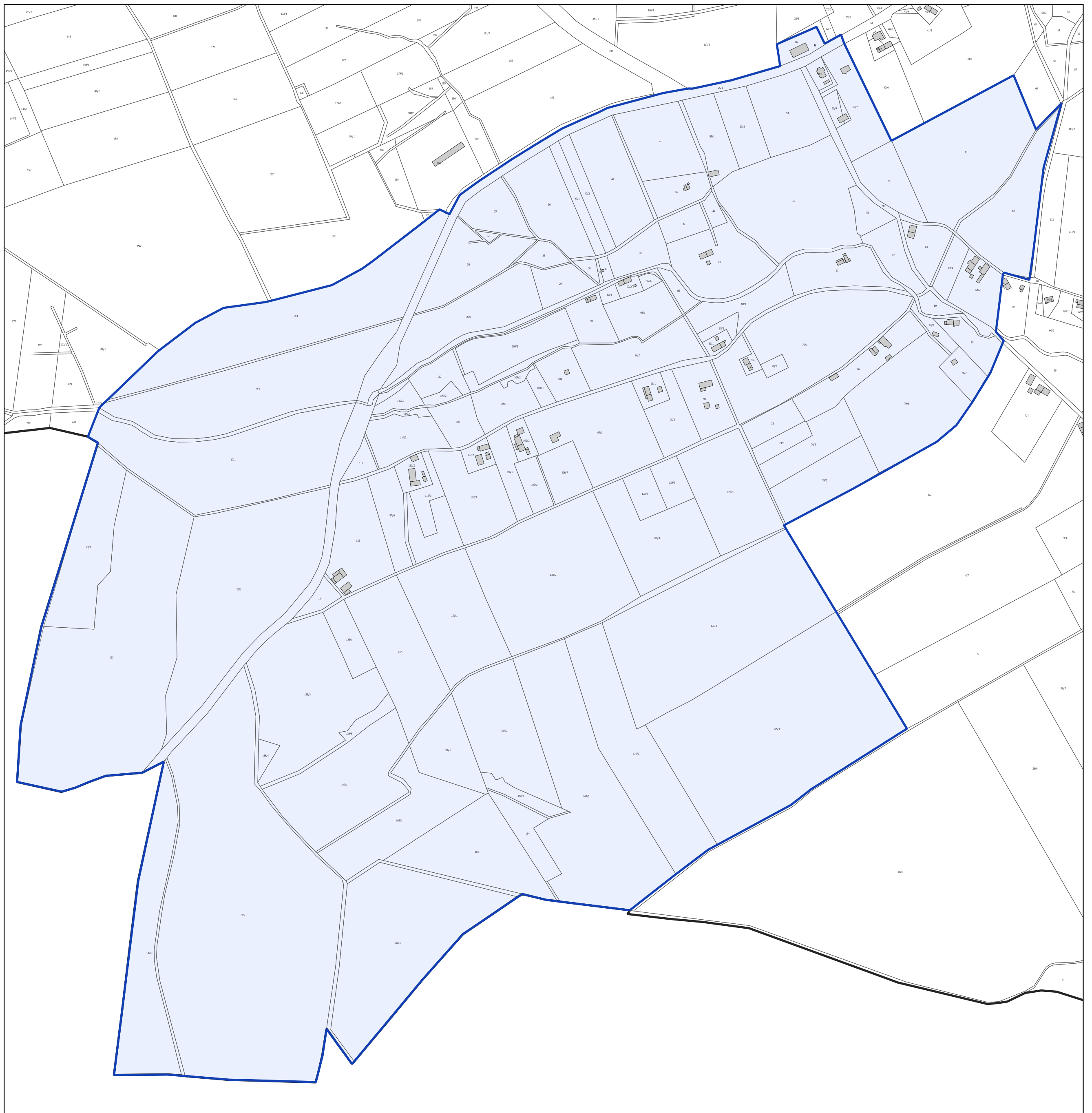
§ 2. Granice obszaru zdegradowanego i obszaru rewitalizacji określają załączniki stanowiące integralną część uchwały.

§ 3. Wykonanie uchwały powierza się Burmistrzowi Leśnej.

§ 4. Uchwała wchodzi w życie po upływie 14 dni od dnia jej ogłoszenia w Dzienniku Urzędowym Województwa Dolnośląskiego.


Przewodniczący Rady:
Walter Straszak

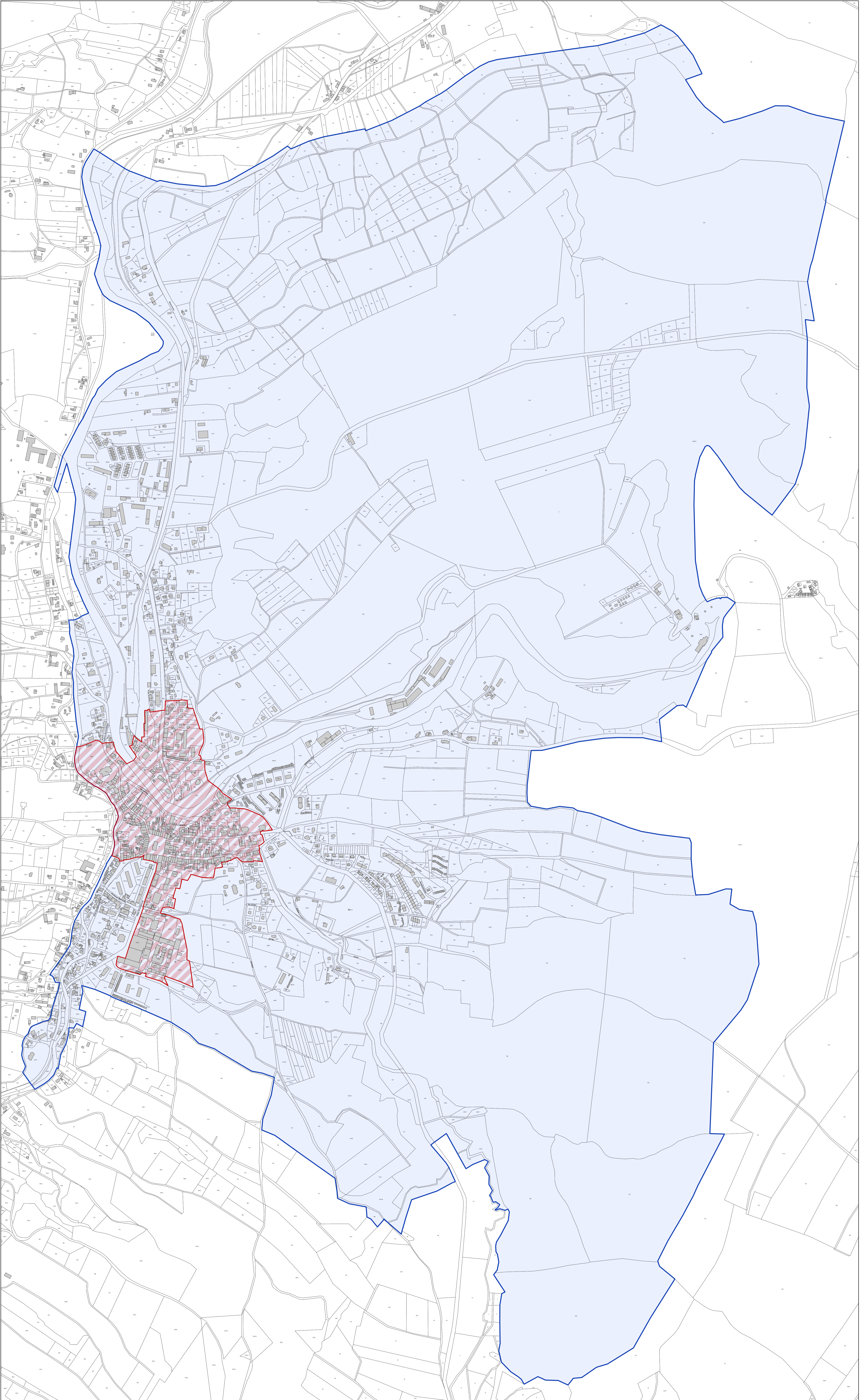
Załącznik nr 1 do Uchwały nr V/25/24
Rady Miejskiej w Leśnej
z dnia 04 lipca 2024 r.





**OBSZAR ZDEGRADOWANY I OBSZAR REWITALIZACJI
GMINY LEŚNA
PODOBSZAR BARTOSZÓWKA**

 **obszar zdegradowany**

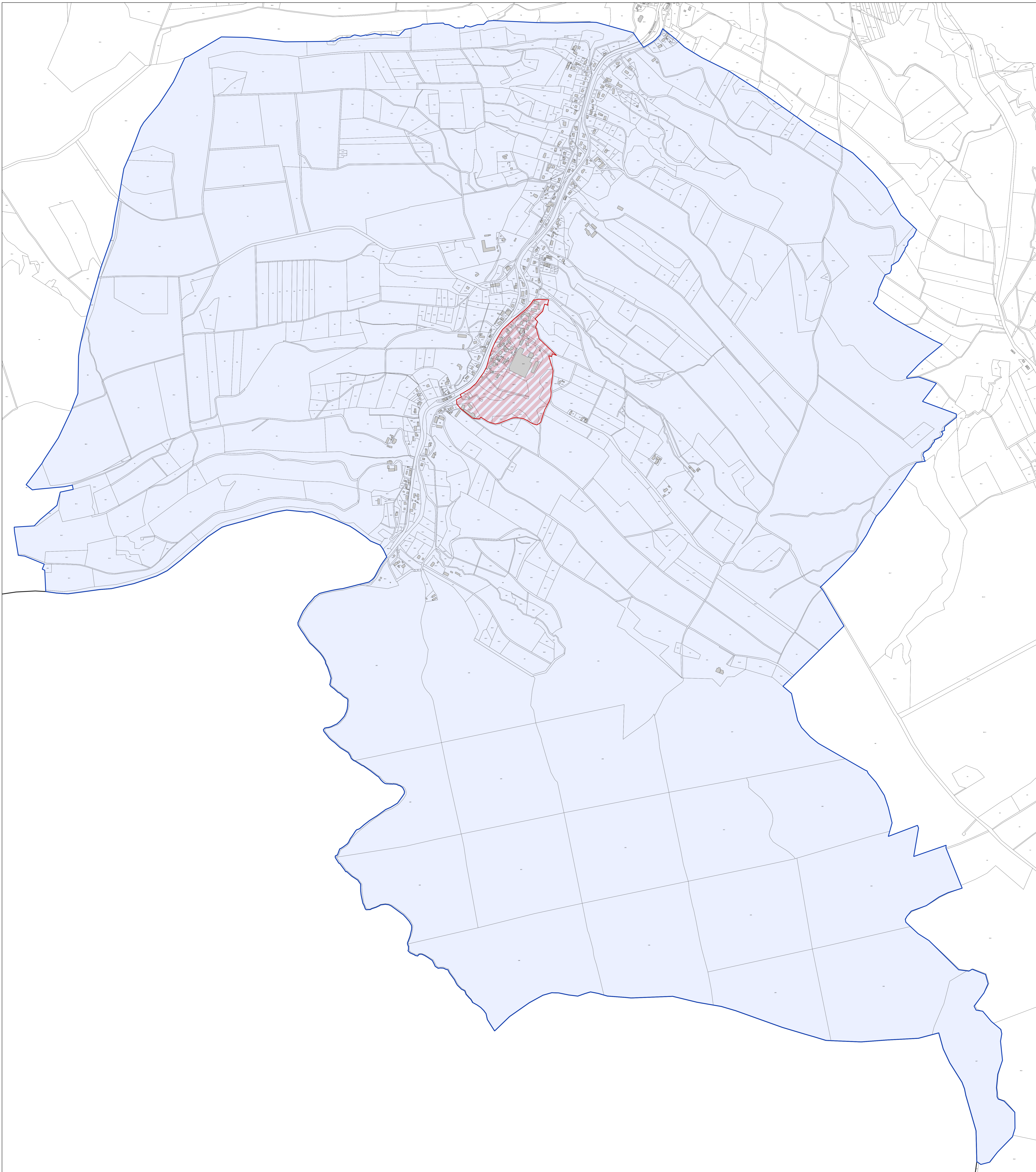
0 100 200 m

SKALA 1:5 000





**OBSZAR ZDEGRADOWANY I OBSZAR REWITALIZACJI
GMINY LEŚNA
PODOBSZAR LEŚNA**

 obszar zdegradowany
 obszar rewitalizacji

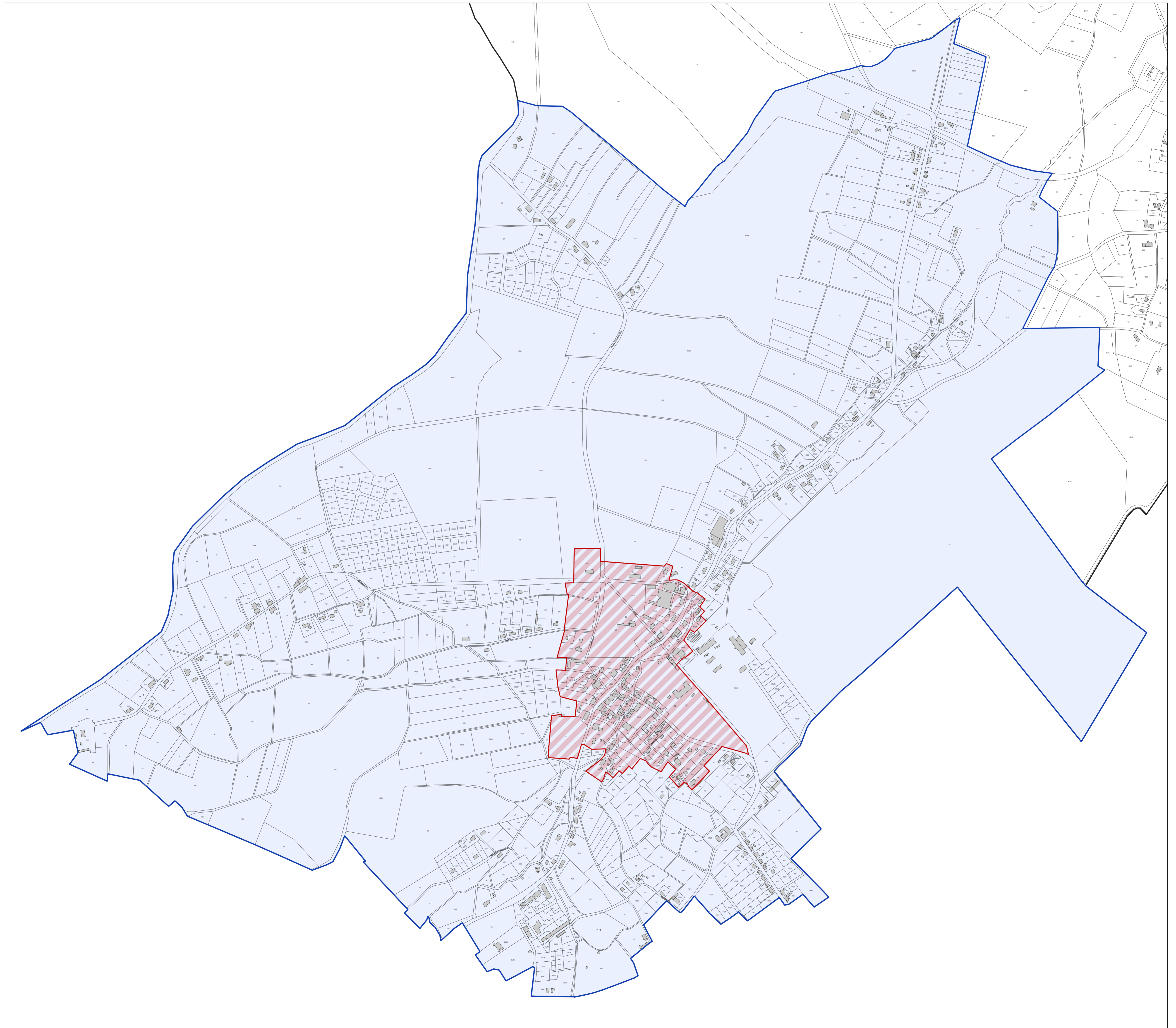
0 100 200 m
SKALA 1:5 000





**OBSZAR ZDEGRADOWANY I OBSZAR REWITALIZACJI
GMINY LEŚNA
PODOBSZAR MIŁOSZÓW**

 obszar zdegradowany
 obszar rewitalizacji

0 100 200 m
SKALA 1:5 000

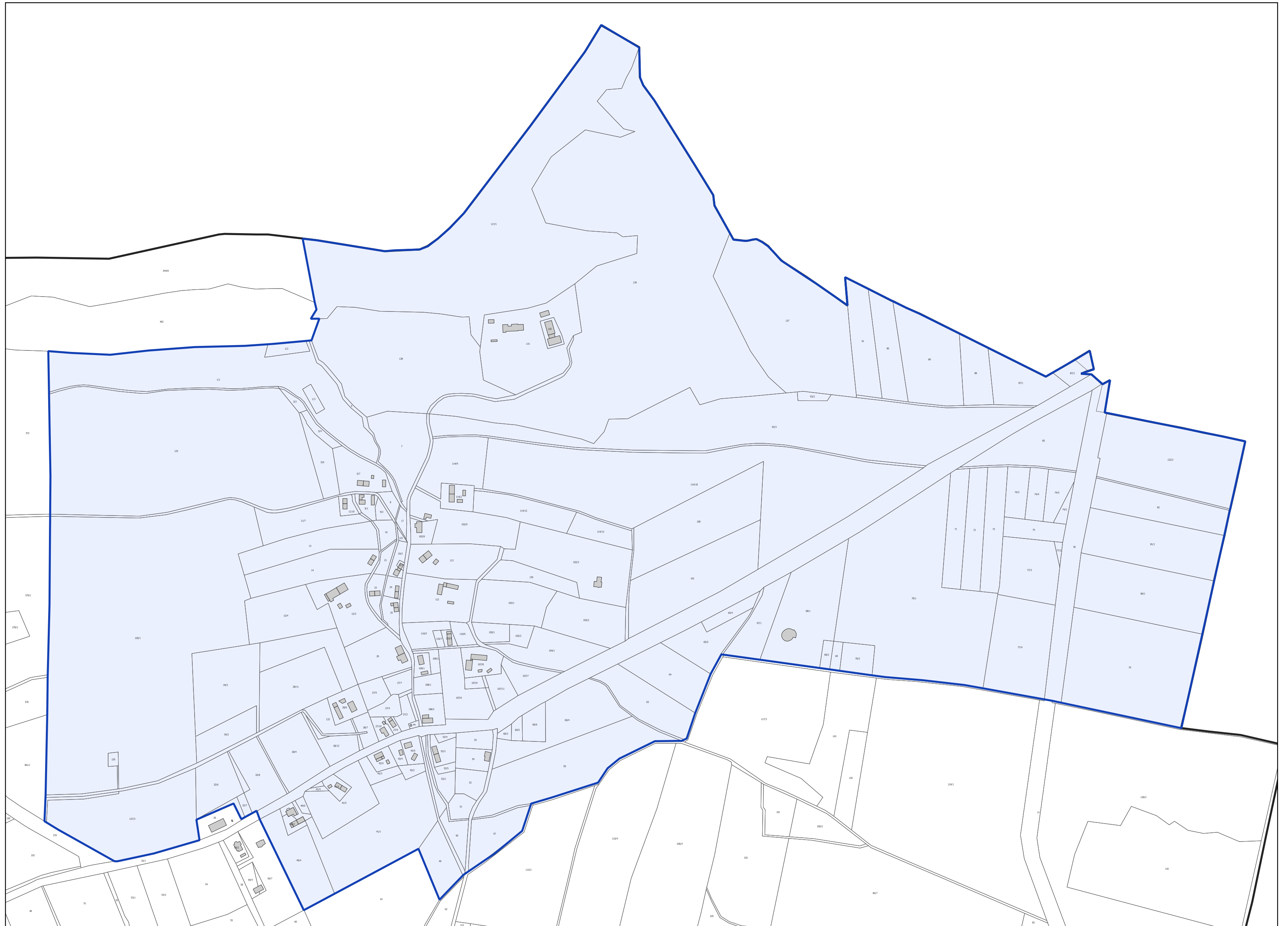


**OBSZAR ZDEGRADOWANY I OBSZAR REWITALIZACJI
GMINY LEŚNA
PODOBSZAR POBIEDNA**

 obszar zdegradowany
 obszar rewitalizacji


0 100 200 m
SKALA 1:5 000

Załącznik nr 5 do Uchwały nr V/25/24
Rady Miejskiej w Leśnej
z dnia 04 lipca 2024 r.



**OBSZAR ZDEGRADOWANY I OBSZAR REWITALIZACJI
GMINY LEŚNA
PODOBSZAR ZŁOTY POTOK**

 **obszar zdegradowany**

0 100 200 m

SKALA 1:5 000