



# DZIENNIK URZĘDOWY

## WOJEWÓDZTWA DOLNOŚLĄSKIEGO

---

Wrocław, dnia 2 lipca 2024 r.

Poz. 3634

### UCHWAŁA NR IV/12/2024 RADY MIEJSKIEJ W MILICZU

z dnia 20 czerwca 2024 r.

#### w sprawie ustanowienia pomników przyrody

Na podstawie art. 7 ust. 1 pkt 1 i art. 18 ust. 2 pkt 15 ustawy z dnia 8 marca 1990 r. o samorządzie gminnym (t.j. Dz. U. z 2023 r. poz. 40 ze zm.), oraz art. 44 ust. 1 i 2, art. 45 ustawy z dnia 16 kwietnia 2004 r. o ochronie przyrody (t.j. Dz. U. 2023 r. poz. 1336 ze zm.), Rada Miejska w Miliczu uchwala, co następuje:

§ 1. 1. Ustanawia się pomnikami przyrody ożywionej, nw. drzewa znajdujące się na terenie Parku Maltzanów w Miliczu dz. 27/4, AR\_30, obręb Milicz:

· drzewo gatunku dąb szypułkowy *Quercus robur L.* o obwodzie pnia na wysokości 130 cm wynoszącym 729 cm (współrzędne geograficzne: N 51°31'47.8" E 17°16'06.0"),

· drzewo gatunku choina kanadyjska *Tsuga Canadensis (L.) Carrière* o obwodzie pnia na wysokości 130 cm wynoszącym 245 cm (współrzędne geograficzne: N 51°31'43.5" E 17°16'05.5"),

· grupowy pomnik przyrody buki pospolite f. purpurowa *Fagus sylvatica f.purpurea* o obwodach pnia na wysokości 130 cm wynoszącym 395 cm oraz 365 cm (współrzędne geograficzne: N 51°31'46.7" E 17°16'00.6"),

· drzewo gatunku skrzydłorzech kaukaski *Pterocarya fraxinifolia (Lamb.) Spach* o obwodzie pnia na wysokości 130 cm wynoszącymi: 119; (185; 162; 170); 162; 58; (175; 50; 99); (83; 129); 97; 175; 164; 130; (147; 40); 61; 149; 105; 52; 109; 70; (80; 180); (145; 146); (175; 150); (75; 175); 150; 86; 66; (35; 135; 134; 154; 132; 175); 90 cm (współrzędne geograficzne: N 51°31'46.7" E 17°16'03.8"),

· drzewo gatunku cypryśnik błotny *Taxodium distichum (L.) Rich.* o obwodzie pnia na wysokości 130 cm wynoszącym 368 cm (współrzędne geograficzne: N 51°31'46.2" E 17°16'05.1"),

· drzewo gatunku olsza czarna *Alnus Glutinosa (L.) Geartn.* o obwodzie pnia na wysokości 130 cm wynoszącym 458 cm (współrzędne geograficzne: N 51°31'48.3" E 17°16'02.7").

zwane dalej „pomnikami przyrody”.

2. Pomnikom przyrody nadaje się nazwy:

- dąb szypułkowy - „Milik”,
- choina kanadyjska – „Diana”,
- grupowy pomnik przyrody buki pospolite f. purpurowa – „Dedal i Ikar”,
- skrzydłorzech kaukaski – „Marian Ptaszyński”,
- cypryśnik błotny – „Bolek”,
- olsza czarna – „Maria von Maltzan”.

3. Lokalizację pomników przyrody określa załącznik graficzny nr 1 do niniejszej uchwały.

§ 2. Ustanowienie niniejszych drzew pomnikami przyrody ma na celu ochronę tworu przyrody ożywionej, charakteryzującego się wyjątkowymi walorami przyrodniczymi i krajobrazowymi, a także szczególnymi cechami osobniczymi, takimi jak rozmiar i wiek.

§ 3. W stosunku do pomników przyrody, o którym mowa w § 1, w ramach ochrony czynnej, ustala się:

- 1) ochronę drzew w obszarze obejmującym zasięg korony i systemu korzeniowego nie mniejszym niż w promieniu 15 m od zewnętrznej krawędzi pni drzew;
- 2) obowiązek stałego monitorowania i utrzymywania stanu właściwego, wykonywanie zabiegów pielęgnacyjnych i zabezpieczających oraz realizacji celów ochrony;
- 3) obowiązek stałego monitorowania oznakowania.

§ 4. W stosunku do ustanowionego pomnika przyrody, o którym mowa w § 1, wprowadza się następujące zakazy:

- 1) niszczenia, uszkodzenia lub przekształcania obiektu lub obszaru;
- 2) wykonywania prac ziemnych trwale zniekształcający rzeźbę terenu, z wyjątkiem prac związanych z zabezpieczeniem przeciwsztormowym lub przeciwpowodziowym albo budową, odbudową, utrzymywaniem, remontem lub naprawą urządzeń wodnych;
- 3) uszkodzenia i zanieczyszczenia gleby w zasięgu systemu korzeniowego drzewa;
- 4) dokonywania zmian stosunków wodnych w zasięgu systemu korzeniowego drzewa, jeżeli zmiany te nie służą ochronie przyrody albo racjonalnej gospodarce rolnej, leśnej, wodnej lub rybackiej;
- 5) umieszczania tablic reklamowych.

§ 5. Nadzór nad pomnikiem przyrody sprawuje Burmistrz Gminy Milicz.

§ 6. Wykonanie uchwały powierza się Burmistrzowi Gminy Milicz.

§ 7. Uchwała wchodzi w życie po upływie 14 dni od dnia ogłoszenia w Dzienniku Urzędowym Województwa Dolnośląskiego.

Przewodniczący Rady:  
**Bartłomiej Szmigiel**

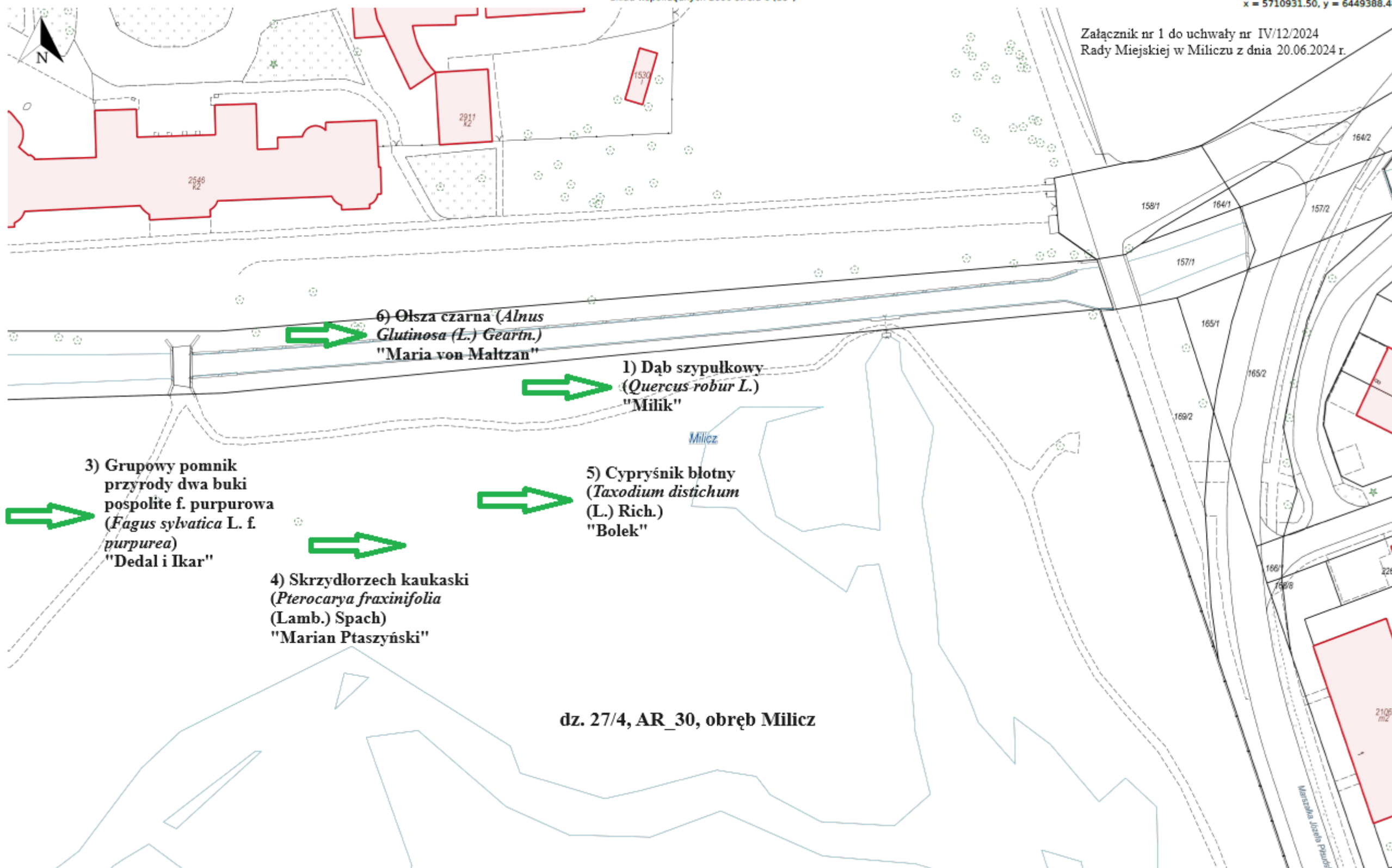
## Wydruk z systemu IntraEWID

Park Maltzanów

skala 1: 500

układ współrzędnych 2000 strefa 6 (18°)

x = 5710931.50, y = 6449388.48

Załącznik nr 1 do uchwały nr IV/12/2024  
Rady Miejskiej w Miliczu z dnia 20.06.2024 r.

dz. 27/4, AR\_30, obręb Milicz

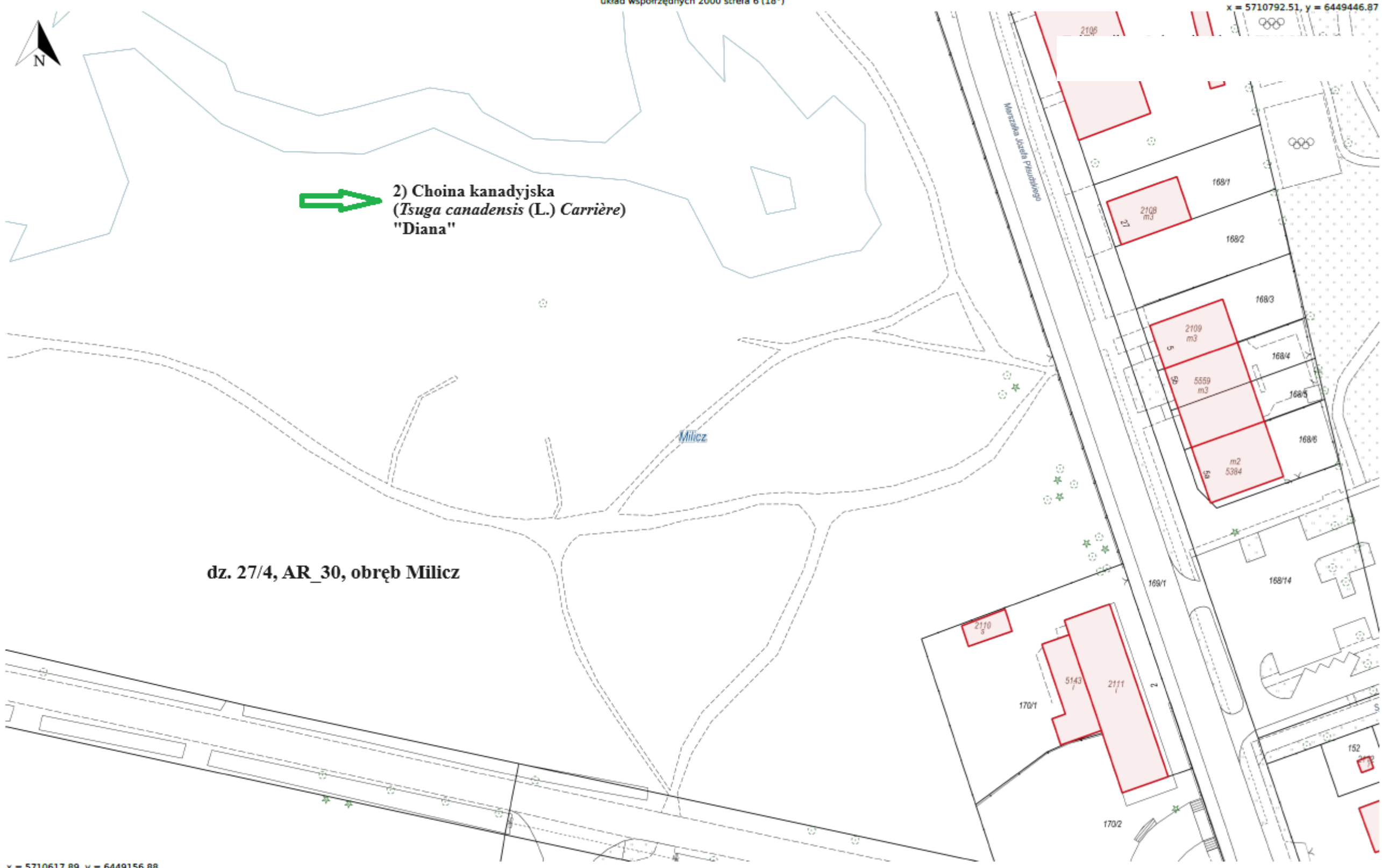
x = 5710756.88, y = 6449098.50

Wydruk z systemu IntraEWID

Park Maltzanów

skala 1: 500

układ współrzędnych 2000 strefa 6 (18°)



x = 5710792.51, y = 6449446.87

dz. 27/4, AR\_30, obręb Milicz

x = 5710617.89, y = 6449156.88