



DZIENNIK URZĘDOWY

WOJEWÓDZTWA DOLNOŚLĄSKIEGO

Wrocław, dnia 21 grudnia 2023 r.

Poz. 7104

UCHWAŁA NR LVIII/370/2023 RADY GMINY LEWIN KŁODZKI

z dnia 30 listopada 2023 r.

w sprawie zaliczenia dróg do kategorii gminnych dróg publicznych oraz ustalenia ich przebiegu

Na podstawie art. 18 ust. 2 pkt 15 ustawy z dnia 8 marca 1990 roku o samorządzie gminnym (Dz. U. z 2023 r. poz. 40 z późn. zm.) oraz art. 7 ust. 1 - 3 ustawy z dnia 21 marca 1985 r. o drogach publicznych (Dz. U. z 2023 r. poz. 645 z późn. zm.), po zasięgnięciu opinii Zarządu Powiatu Kłodzkiego,

– Rada Gminy Lewin Kłodzki uchwała, co następuje:

§ 1. Zalicza się do kategorii gminnych dróg publicznych drogi wewnętrzne, stanowiące własność Gminy Lewin Kłodzki według poniższego zestawienia:

- droga zlokalizowana na części działki nr 96 obręb 0008 Jerzykowice Wielkie, gmina Lewin Kłodzki, dla której prowadzona jest przez Sąd Rejonowy w Kłodzku V Wydział Ksiąg Wieczystych księga wieczysta nr SW1K/00087734/6 - o długości ok. 250 m,
- droga zlokalizowana na części działki nr 95, na części działki nr 107, na części działki nr 100 obręb 0008 Jerzykowice Wielkie, gmina Lewin Kłodzki, dla których prowadzona jest przez Sąd Rejonowy w Kłodzku V Wydział Ksiąg Wieczystych księga wieczysta nr SW1K/00087734/6 - o długości ok. 189,62 m,
- droga zlokalizowana na części działki nr 95 obręb 0008 Jerzykowice Wielkie, gmina Lewin Kłodzki, dla której prowadzona jest przez Sąd Rejonowy w Kłodzku V Wydział Ksiąg Wieczystych księga wieczysta nr SW1K/00087734/6 - o długości ok. 279,01 m
- droga zlokalizowana na działce nr 93/4 obręb 0001 Dańczów, gmina Lewin Kłodzki, dla której prowadzona jest przez Sąd Rejonowy w Kłodzku V Wydział Ksiąg Wieczystych księga wieczysta nr SW1K/00087736/0, na części działki nr 146 obręb 0001 Dańczów, gmina Lewin Kłodzki, dla której prowadzona jest przez Sąd Rejonowy w Kłodzku V Wydział Ksiąg Wieczystych księga wieczysta nr SW1K/00086996/3, na działce nr 151, na części działki nr 152, na działce nr 88/3, na części działki nr 205 obręb 0001 Dańczów, gmina Lewin Kłodzki, dla których prowadzona jest przez Sąd Rejonowy w Kłodzku V Wydział Ksiąg Wieczystych księga wieczysta nr SW1K/00088069/0 - o długości ok. 440,40 m,
- droga zlokalizowana na działce nr 44/3 obręb 0001 Dańczów, gmina Lewin Kłodzki, dla której prowadzona jest przez Sąd Rejonowy w Kłodzku V Wydział Ksiąg Wieczystych księga wieczysta nr SW1K/00088069/0 - o długości ok. 49,72 m,
- droga zlokalizowana na części działki nr 149 obręb 0001 Dańczów, gmina Lewin Kłodzki, dla której prowadzona jest przez Sąd Rejonowy w Kłodzku V Wydział Ksiąg Wieczystych księga wieczysta nr SW1K/00088069/0, na działce nr 206/3 obręb 0001 Dańczów, gmina Lewin Kłodzki, dla której prowadzona jest przez Sąd Rejonowy w Kłodzku V Wydział Ksiąg Wieczystych księga wieczysta nr SW1K/00087736/0 - o długości ok. 230 m,

- droga zlokalizowana na części działki nr 137/1 obręb 0001 Dańczów, gmina Lewin Kłodzki, dla której prowadzona jest przez Sąd Rejonowy w Kłodzku V Wydział Ksiąg Wieczystych księga wieczysta nr SW1K/00088069/0 - o długości ok. 88,05 m,
- droga zlokalizowana na części działki nr 123/2 obręb 0001 Dańczów, gmina Lewin Kłodzki, dla której prowadzona jest przez Sąd Rejonowy w Kłodzku V Wydział Ksiąg Wieczystych księga wieczysta nr SW1K/00088069/0 - o długości ok. 62,04 m,
- droga zlokalizowana na części działki nr 122/1 obręb 0001 Dańczów, gmina Lewin Kłodzki, dla której prowadzona jest przez Sąd Rejonowy w Kłodzku V Wydział Ksiąg Wieczystych księga wieczysta nr SW1K/00088069/0 - o długości ok. 98,87 m,
- droga zlokalizowana na części działki nr 115 obręb 0003 Gołaczów, gmina Lewin Kłodzki, dla której prowadzona jest przez Sąd Rejonowy w Kłodzku V Wydział Ksiąg Wieczystych księga wieczysta nr SW1K/00087573/9 - o długości ok. 41,06 m,
- droga zlokalizowana na działce nr 76 obręb 0011 Kulin Kłodzki, gmina Lewin Kłodzki, dla której prowadzona jest przez Sąd Rejonowy w Kłodzku V Wydział Ksiąg Wieczystych księga wieczysta nr SW1K/00087285/3 - o długości ok. 126,74 m,
- droga zlokalizowana na działce nr 63 obręb 0011 Kulin Kłodzki, gmina Lewin Kłodzki, dla której prowadzona jest przez Sąd Rejonowy w Kłodzku V Wydział Ksiąg Wieczystych księga wieczysta nr SW1K/00087285/3 - o długości ok. 280 m.

§ 2. Przebieg dróg wymienionych w § 1, przedstawiono na mapach, stanowiących załącznik nr 1 do ww. uchwały.

§ 3. Wykonanie uchwały powierza się Wójtowi Gminy Lewin Kłodzki.

§ 4. Uchwała wchodzi w życie po upływie 14 dni od dnia ogłoszenia w Dzienniku Urzędowym Województwa Dolnośląskiego.

Przewodniczący Rady Gminy Lewin Kłodzki:
Edward Kandefer

Załącznik 1 do uchwały
LVIII/370/2023
z dnia 30 listopada 2023 r.

PLAN ORIENTACYJNY

Przebudowa drogi dojazdowej do posesji w Jerzykowicach Wielkich
działka nr 96 *DK460Ści 250,0m*

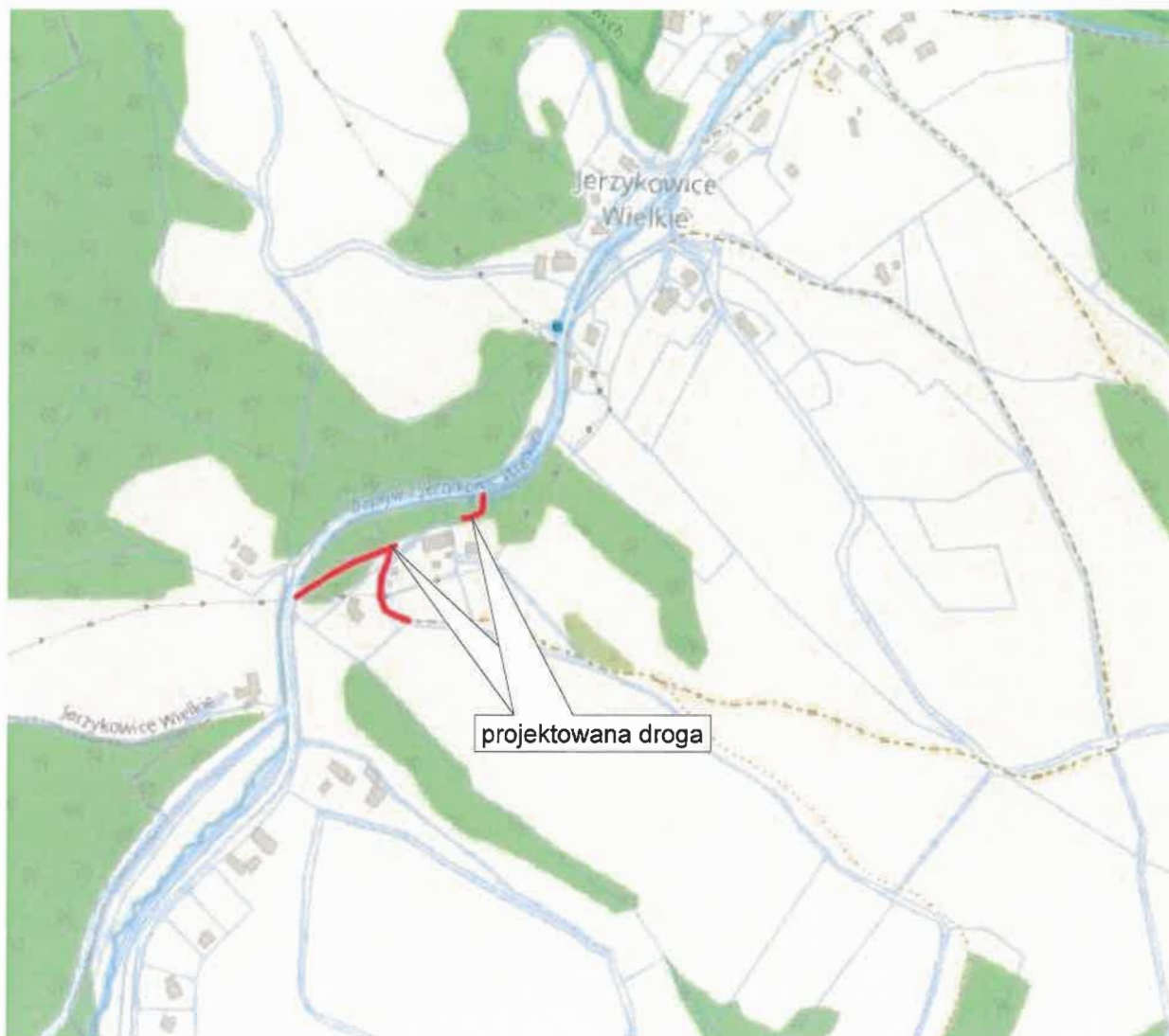
skala 1:20 000



PLAN ORIENTACYJNY

Przebudowa drogi dojazdowej do posesji w Jerzykowicach Wielkich
działki nr 95, 100, 107 DŁUGOŚCI 189,62m

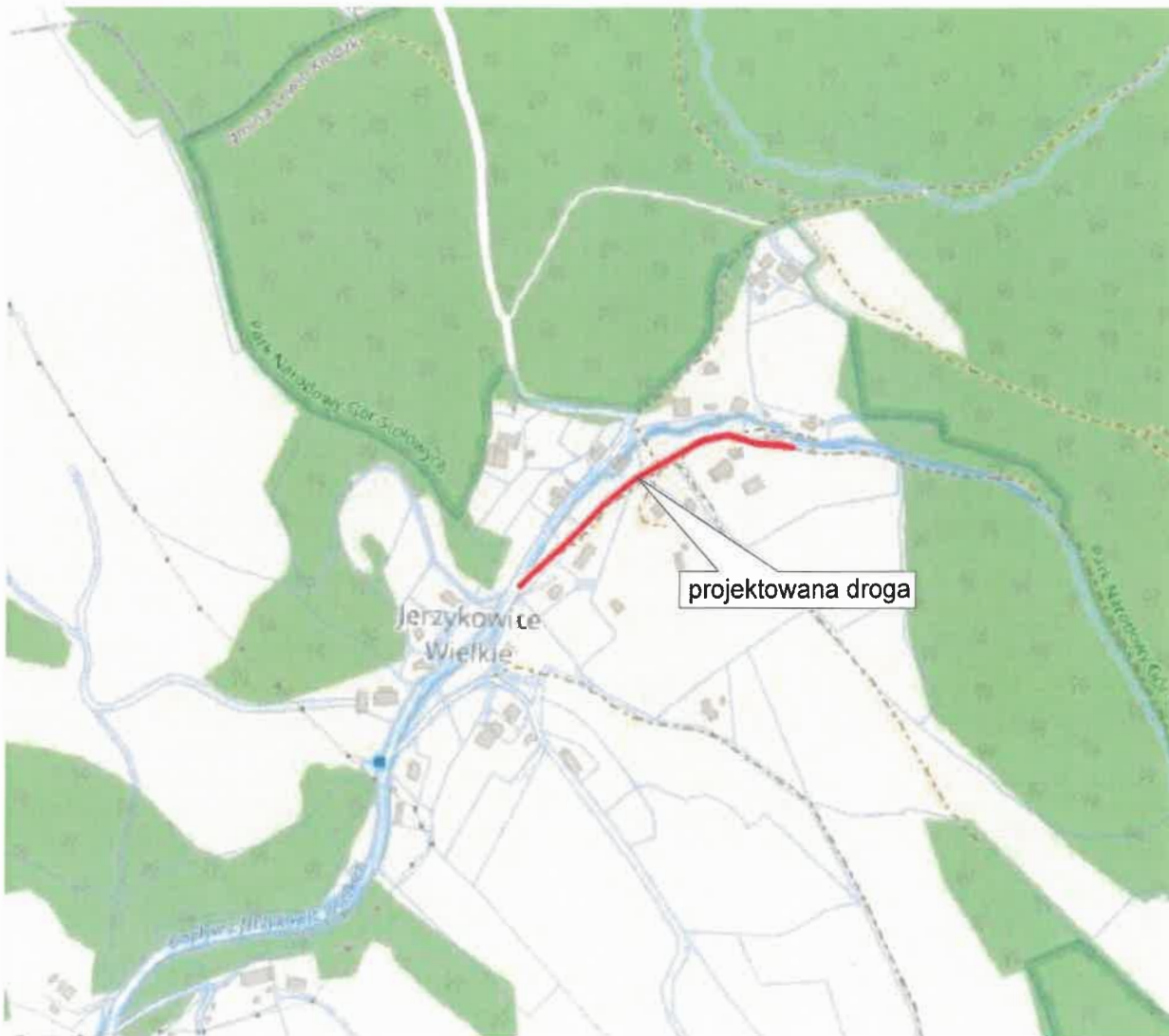
skala 1:20 000



PLAN ORIENTACYJNY

Przebudowa drogi dojazdowej do posesji w Jerzykowicach Wielkich
działka nr 95 Długości 279,01m

skala 1:20 000



PLAN ORIENTACYJNY

Przebudowy drogi dojazdowej do posesji w Dańczowie
działki nr 93/4, 152, 151, 146, 88/3, 205 *DLUGOŚĆ 440,40m*

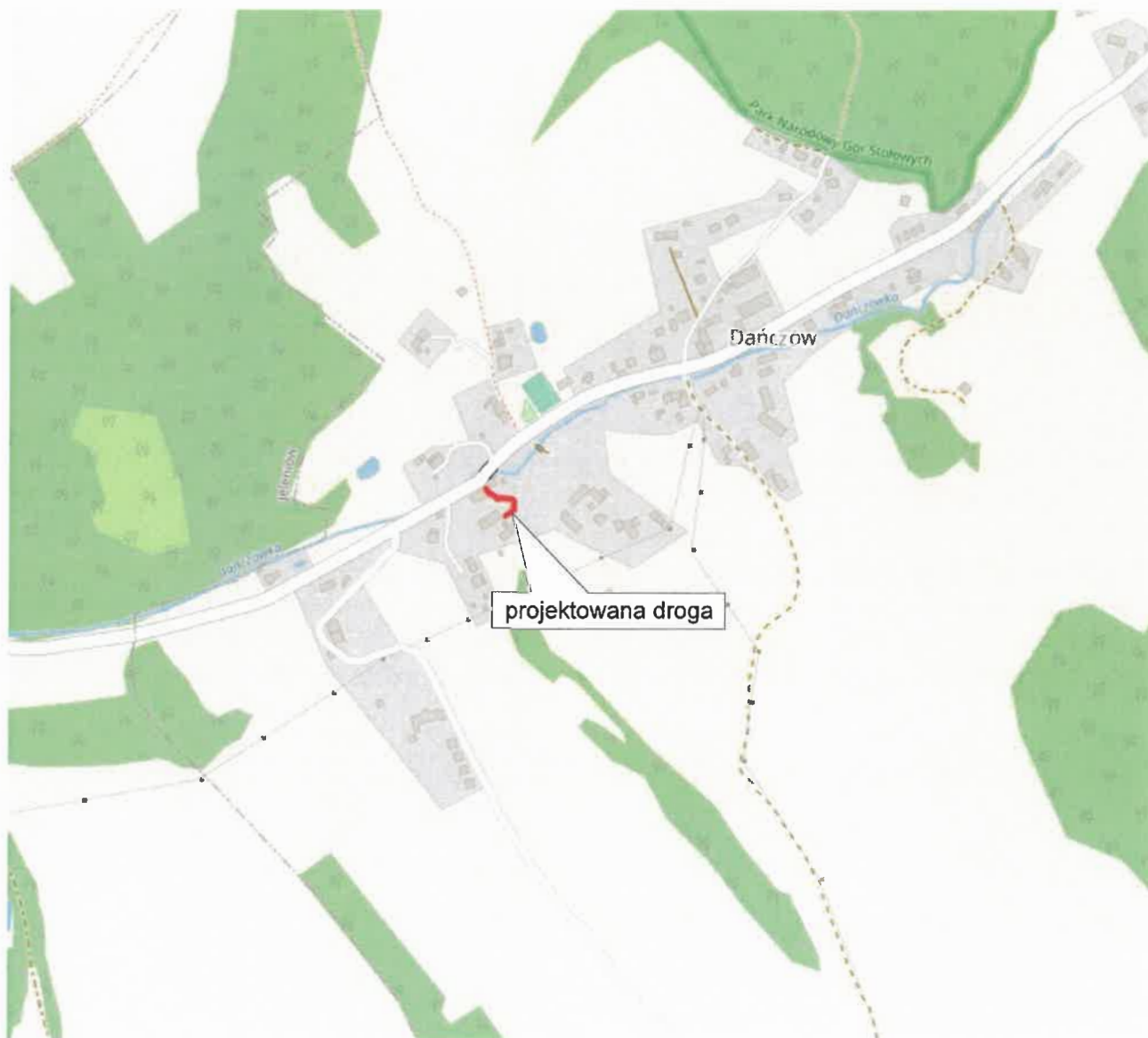
skala 1:20 000



PLAN ORIENTACYJNY

Przebudowa drogi dojazdowej do posesji
w Dańczowie DZ. NR 44/3 DŁUGOŚCI 49,72m

skala 1:20 000



PLAN ORIENTACYJNY

Przebudowa drogi dojazdowej do posesji
w Dańczowie DZ. NR 149,206/3 Długości 230,0m

skala 1:20 000



PLAN ORIENTACYJNY

Przebudowa drogi dojazdowej do posesji
w Dańczowie DZ.NR 137/1 DŁUGOŚCI 88,05m

skala 1:20 000



PLAN ORIENTACYJNY

Przebudowa drogi dojazdowej do posesji
w Dańczowie DZ.NR 123/2 DŁUGOŚCI 62,04m

skala 1:20 000



PLAN ORIENTACYJNY

Przebudowa drogi dojazdowej do posesji
w Dańczowie DZ.NR 122/1 DŁUGOŚCI 98,87 m

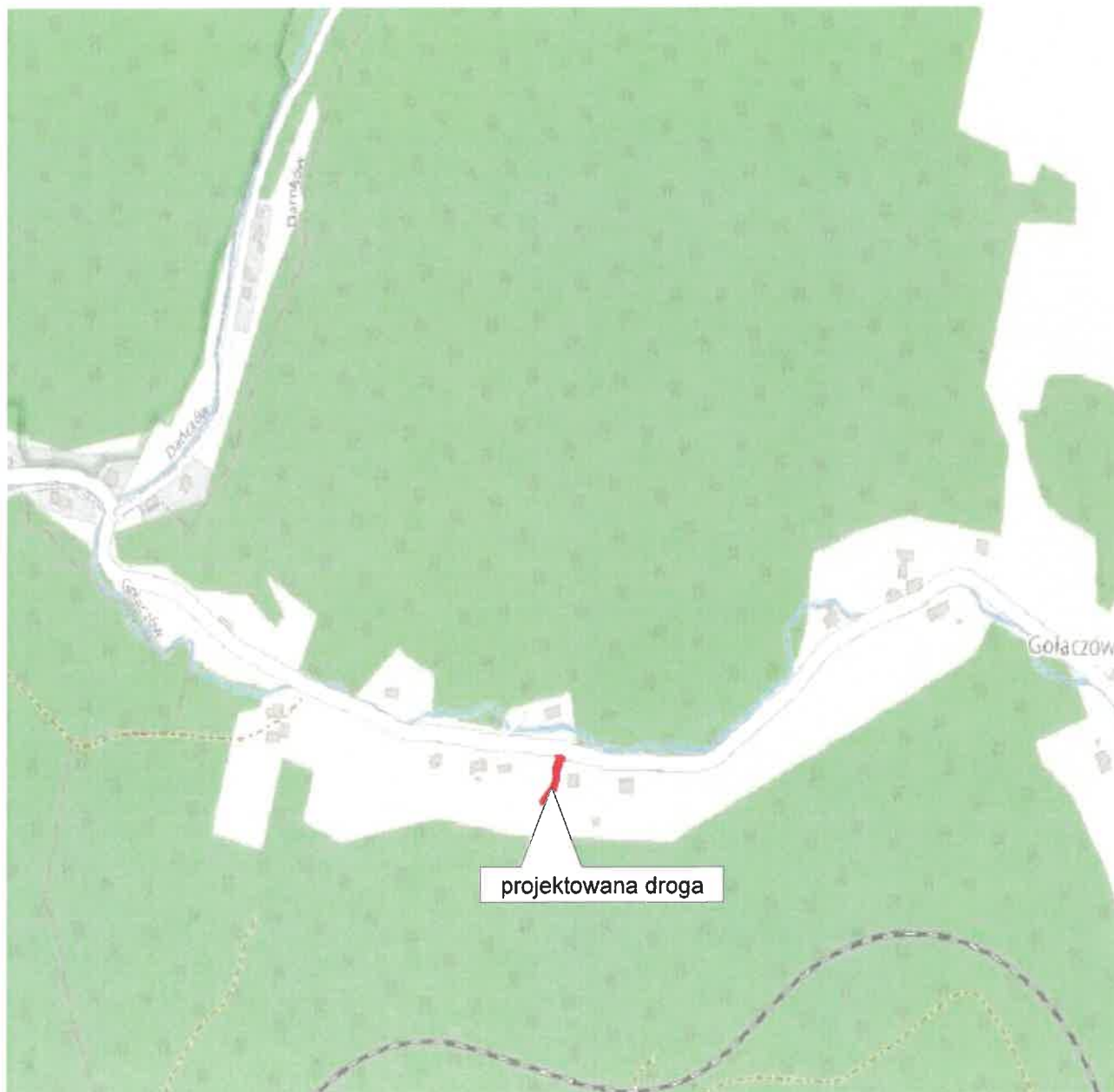
skala 1:20 000



PLAN ORIENTACYJNY

Przebudowa drogi dojazdowej do posesji
w Gołaczowie DZ. NR 115 DŁUGOŚCI 41,06 m

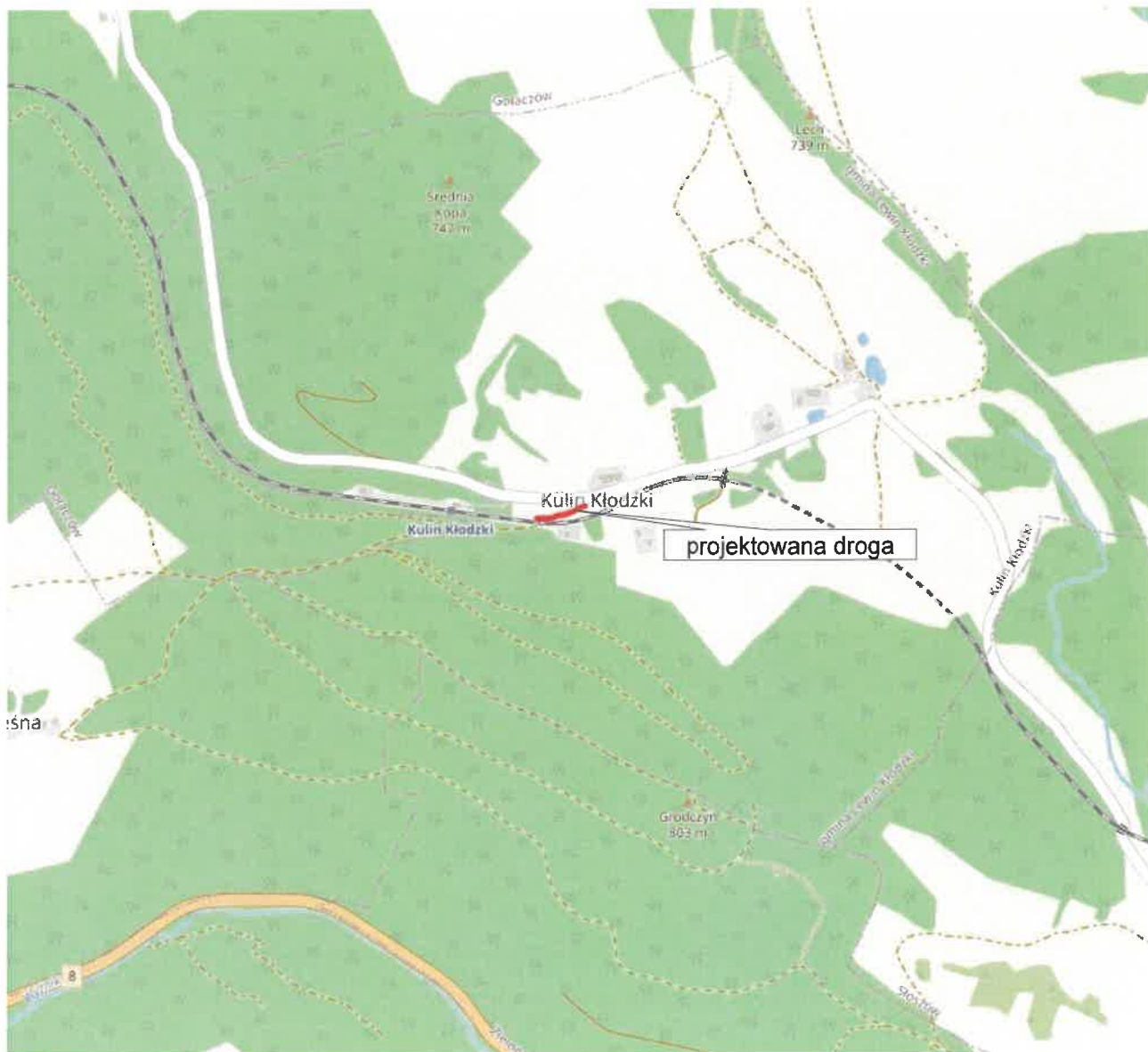
skala 1:20 000



PLAN ORIENTACYJNY

Przebudowa drogi dojazdowej do posesji
w Kulinie DZ.NR 76 DŁUGOŚCI 126,74m

skala 1:20 000



PLAN ORIENTACYJNY

Przebudowa drogi dojazdowej do posesji
w Kulinie DZ.NR 63 DŁUGOŚCI 2800m

skala 1:20 000

