



DZIENNIK URZĘDOWY

WOJEWÓDZTWA DOLNOŚLĄSKIEGO

Wrocław, dnia 12 czerwca 2023 r.

Poz. 3716

UCHWAŁA NR XLVIII/432/23 RADY GMINY ŻÓRAWINA

z dnia 30 maja 2023 r.

w sprawie zaliczenia dróg położonych na terenie gminy Żórawina do kategorii dróg gminnych publicznych

Na podstawie art. 7 ust. 2 ustawy z dnia 21 marca 1985 r. o drogach publicznych (tj. Dz. U. z 2022 r. poz. 1693 z późn. zm.) w związku z art. 18 ust. 2 pkt 15 ustawy z dnia 8 marca 1990 r. o samorządzie gminnym (tj. Dz. U. z 2023 r. poz. 40 z późn. zm.) Rada Gminy Żórawina uchwala:

§ 1. Zalicza się niżej wymienione odcinki dróg gminnych położonych na terenie gminy Żórawina do kategorii dróg publicznych – gminnych:

- 1) droga, zlokalizowana na dz. nr 180/2 obręb Karwiany-Komorowice, gmina Żórawina i cz. dz. nr 127 obręb Suchy Dwór, gmina Żórawina (ul. Chłopska) – na odcinku od granicy z dz. nr 180/1 obręb Karwiany-Komorowice, gmina Żórawina do skrzyżowania z ul. Dębową (dz. nr 120 obręb Suchy Dwór, gmina Żórawina) (przedmiotowa droga przebiega również na dz. nr 182/1, 180/1 i cz. dz. nr 181/1 obręb Karwiany-Komorowice, gmina Żórawina, stanowiących własność Skarbu Państwa – w trwałym zarządzie Generalnej Dyrekcji Dróg Krajowych i Autostrad we Wrocławiu);
- 2) droga, zlokalizowana na dz. nr 203/2 i cz. dz. nr 213/2 obręb Karwiany-Komorowice, gmina Żórawina – na odcinku od skrzyżowania z ul. Owocową (dz. nr 205 obręb Karwiany-Komorowice, gmina Żórawina) do wysokości dz. nr 208 obręb Karwiany-Komorowice, gmina Żórawina (przedmiotowa droga przebiega również na dz. nr 213/1, 203/1, i cz. dz. nr 181/2 obręb Karwiany-Komorowice, gmina Żórawina, stanowiących własność Skarbu Państwa – w trwałym zarządzie Generalnej Dyrekcji Dróg Krajowych i Autostrad we Wrocławiu);
- 3) droga, zlokalizowana na dz. nr 297 i 295/2 obręb Stary Śleszów, gmina Żórawina – na odcinku od skrzyżowania z ul. Ślężną (dz. nr 299 obręb Stary Śleszów, gmina Żórawina) do dz. nr 295/1 obręb Stary Śleszów, gmina Żórawina (przedmiotowa droga przebiega również na dz. nr 295/1, cz. dz. nr 291/3, cz. dz. nr 292 obręb Stary Śleszów, gmina Żórawina oraz cz. dz. nr 98 obręb Wilkowice, gmina Żórawina, stanowiących własność Skarbu Państwa – w trwałym zarządzie Generalnej Dyrekcji Dróg Krajowych i Autostrad we Wrocławiu);
- 4) droga, zlokalizowana na dz. nr 227 obręb Żórawina, gmina Żórawina, dz. nr 202/2 i 206/4 obręb Wojkowice, gmina Żórawina – na odcinku od skrzyżowania z al. Niepodległości w Żórawinie do skrzyżowania z ul. Wrocławską w Wojkowicach (przedmiotowa droga przebiega również na cz. dz. nr 202/1, cz. dz. nr 205, dz. nr 206/1 i 206/3 obręb Wojkowice, gmina Żórawina, stanowiących własność Skarbu Państwa – w trwałym zarządzie Generalnej Dyrekcji Dróg Krajowych i Autostrad we Wrocławiu);
- 5) droga, zlokalizowana na cz. dz. nr 66/2, dz. nr 75/7, 72/5, 73/1, 15/8 obręb Krajków, gmina Żórawina – na odcinku od skrzyżowania z drogą gminną (dz. nr 67/2 obręb Krajków, gmina Żórawina) do skrzyżowania z drogą wojewódzką nr 395 (przedmiotowa droga przebiega również na dz. nr 66/1, 75/3, 75/4 i cz. dz.

nr 69/1 obręb Krajków, gmina Żórawina, stanowiących własność Skarbu Państwa – w trwałym zarządzie Generalnej Dyrekcji Dróg Krajowych i Autostrad we Wrocławiu);

- 6) droga, zlokalizowana na dz. nr 134/2 i 131/2 obręb Suchy Dwór, gmina Żórawina – na odcinku od działki nr 233/2 obręb Rzeplin, gmina Żórawina do skrzyżowania z ul. Chłopską (dz. nr 127 obręb Suchy Dwór, gmina Żórawina) (przedmiotowa droga przebiega również na dz. nr 134/1, 131/1 i cz. dz. nr 132 obręb Suchy Dwór, gmina Żórawina, stanowiących własność Skarbu Państwa – w trwałym zarządzie Generalnej Dyrekcji Dróg Krajowych i Autostrad we Wrocławiu).

§ 2. Położenie i przebieg dróg, o których mowa w § 1, oznaczone są na mapach stanowiących załącznik do niniejszej uchwały.

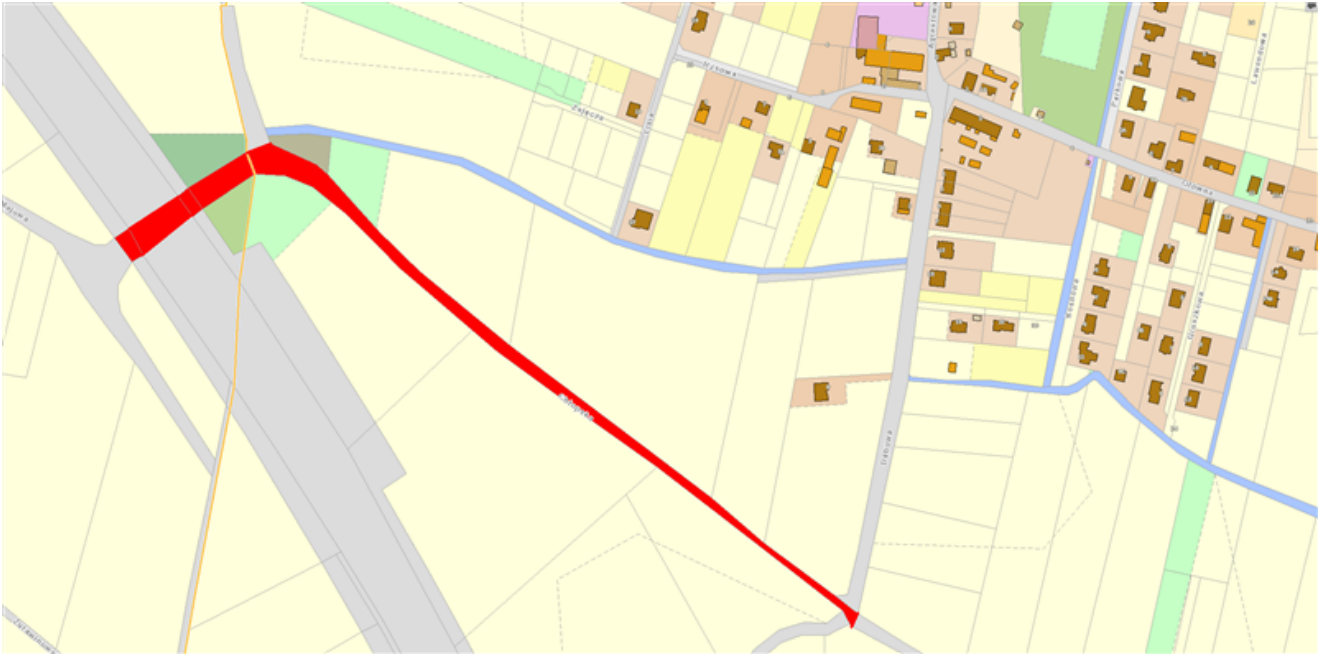
§ 3. Wykonanie uchwały powierza się Wójtowi Gminy Żórawina.

§ 4. Uchwała wchodzi w życie po upływie 14 dni od daty ogłoszenia w Dzienniku Urzędowym Województwa Dolnośląskiego.

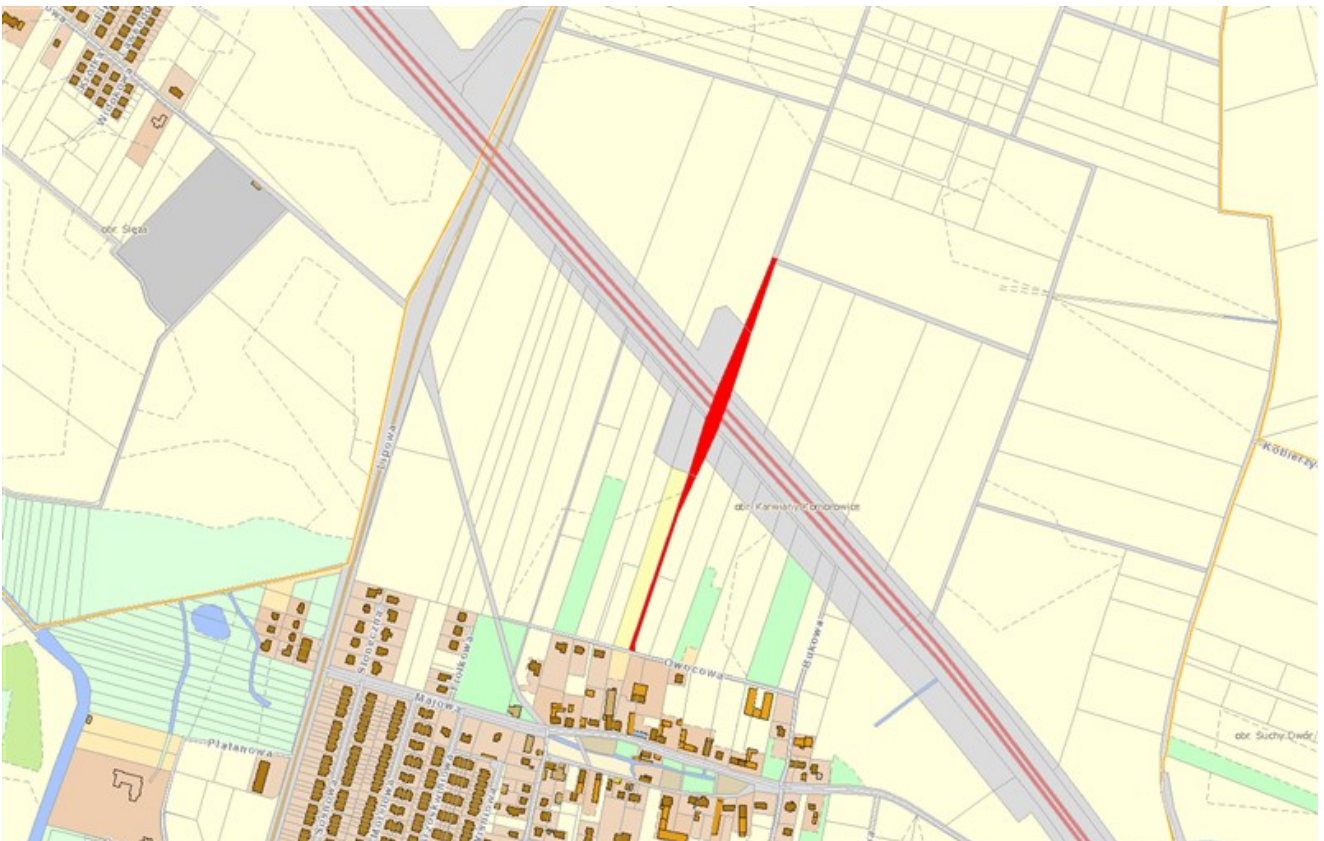
Przewodniczący Rady Gminy:
Piotr Żelazo

Załącznik do uchwały nr XLVIII/432/23
Rady Gminy Żórawina
z dnia 30 maja 2023 r.

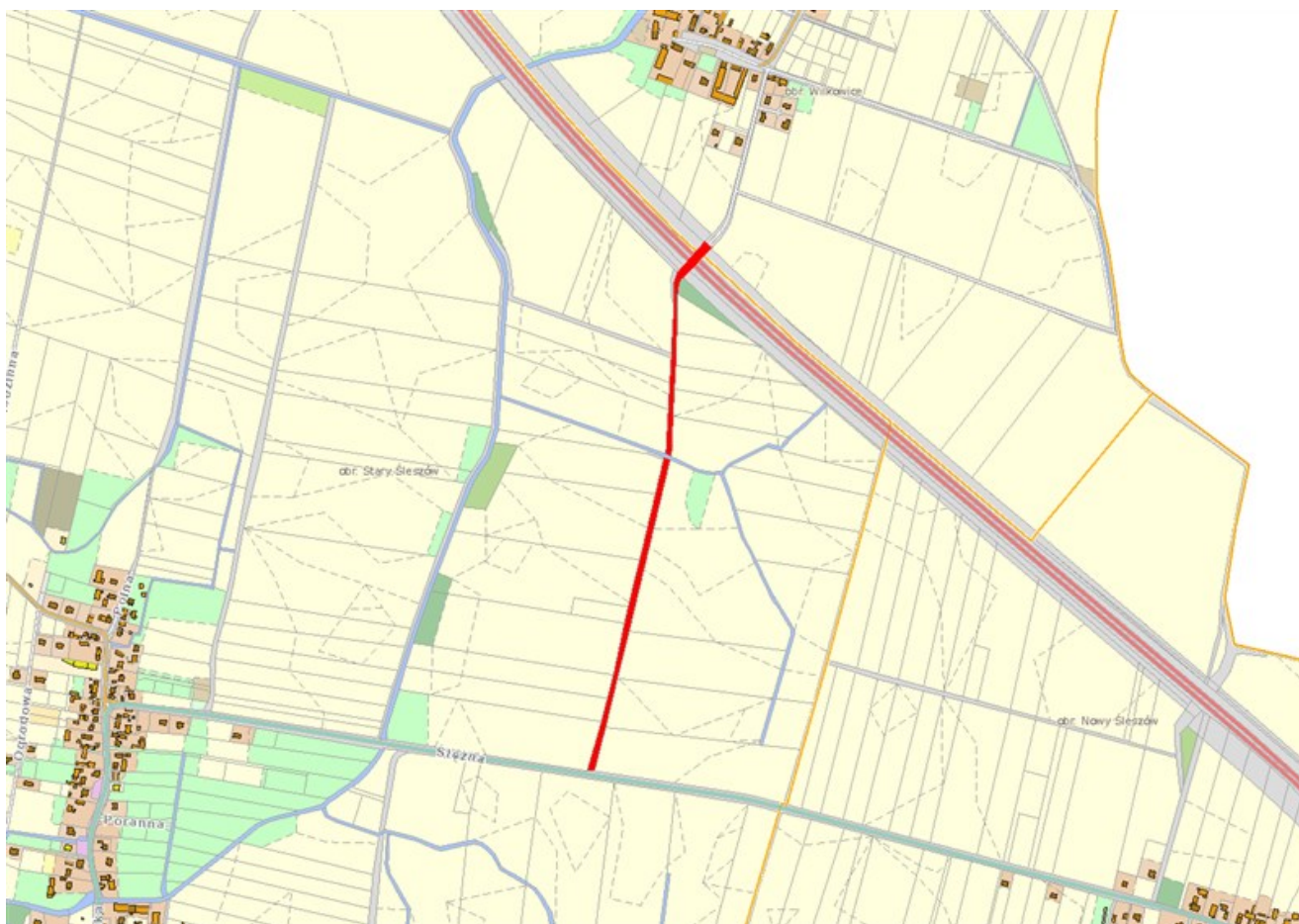
ODCINKI DRÓG ZALICZANE DO KATEGORII DRÓG GMINNYCH PUBLICZNYCH



1. Droga zlokalizowana na dz. nr 180/2 obręb Karwiany-Komorowice, gmina Żórawina i cz. dz. nr 127 obręb Suchy Dwór, gmina Żórawina (ul. Chłopska) – na odcinku od granicy z dz. nr 180/1 obręb Karwiany-Komorowice, gmina Żórawina do skrzyżowania z ul. Dębową (dz. nr 120 obręb Suchy Dwór, gmina Żórawina)



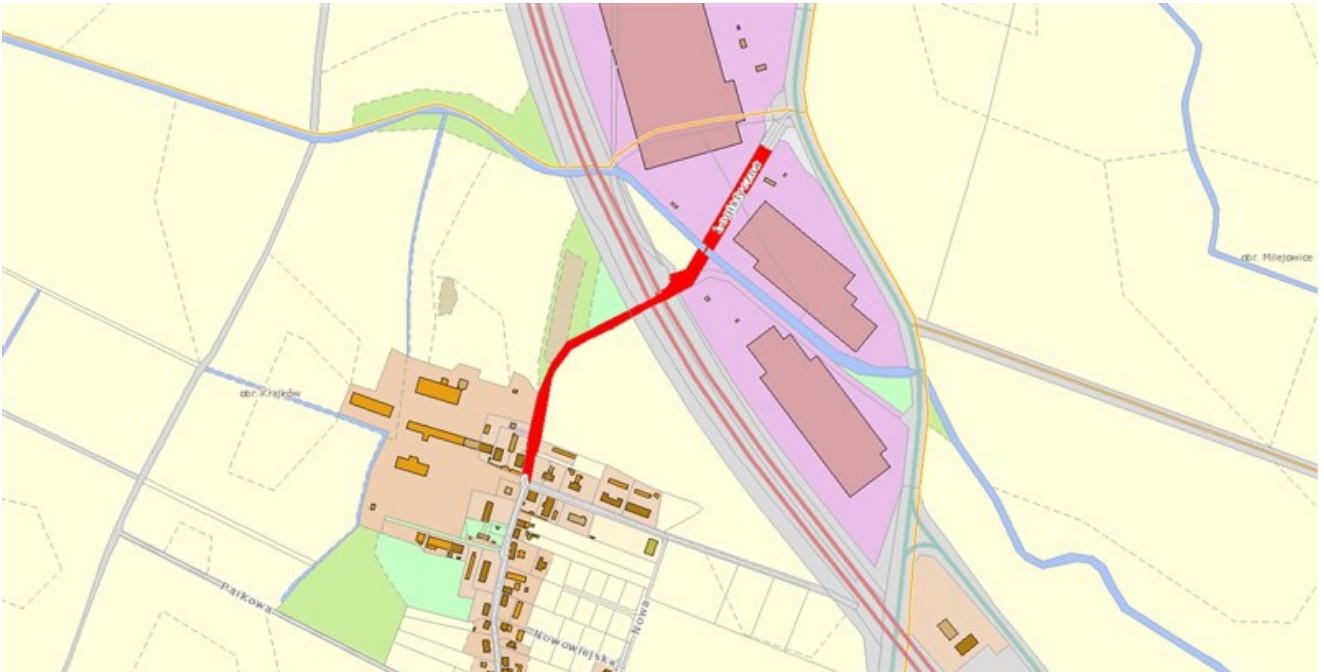
2. Droga zlokalizowana na dz. nr 203/2 i cz. dz. nr 213/2 obręb Karwiany-Komorowice, gmina Żórawina – na odcinku od skrzyżowania z ul. Owocową (dz. nr 205 obręb Karwiany-Komorowice, gmina Żórawina) do wysokości dz. nr 208 obręb Karwiany-Komorowice, gmina Żórawina



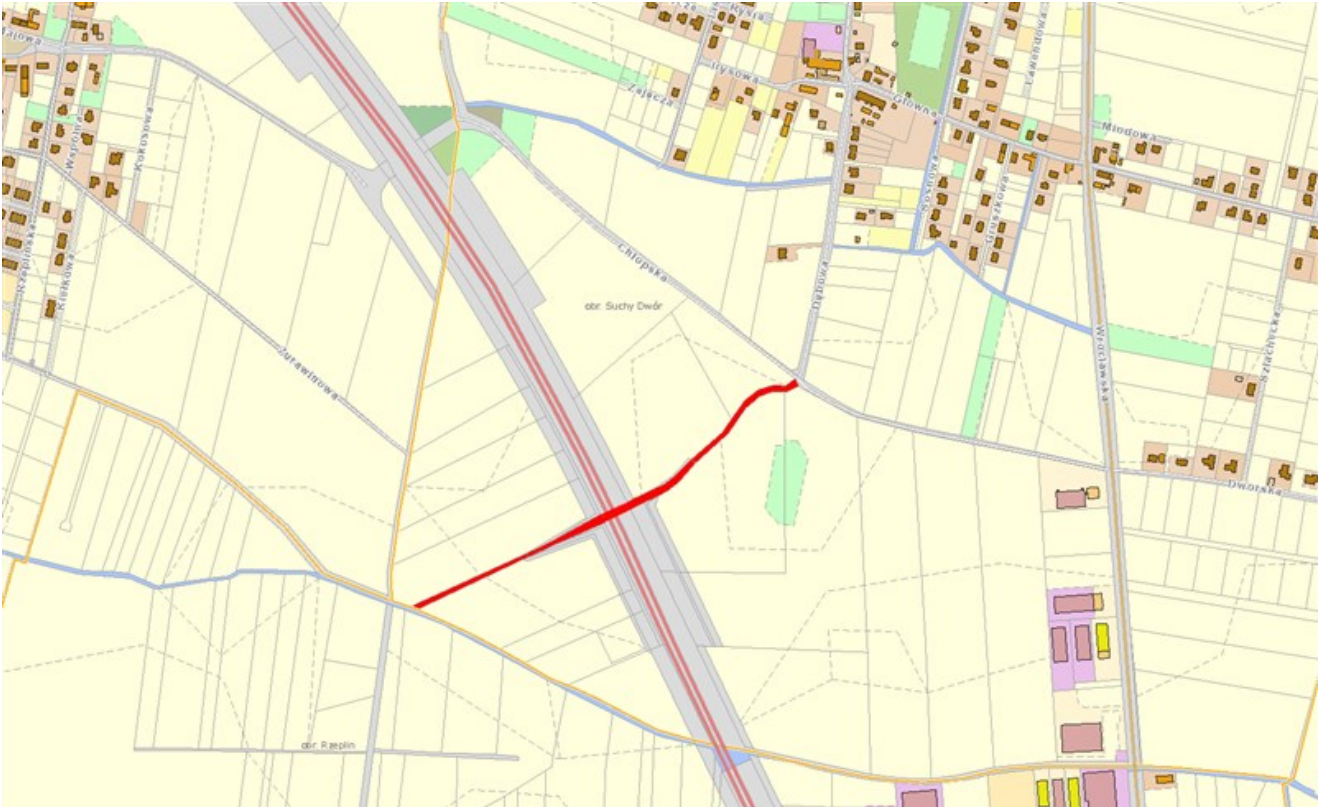
3. Droga zlokalizowana na dz. nr 297 i 295/2 obręb Stary Śleszów, gmina Żórawina – na odcinku od skrzyżowania z ul. Ślężną (dz. nr 299 obręb Stary Śleszów, gmina Żórawina) do dz. nr 295/1 obręb Stary Śleszów, gmina Żórawina



4. Droga zlokalizowana na dz. nr 227 obręb Żórawina, gmina Żórawina, dz. nr 202/2 i 206/4 obręb Wojkowice, gmina Żórawina – na odcinku od skrzyżowania z al. Niepodległości w Żórawinie do skrzyżowania z ul. Wrocławską w Wojkowicach



5. Droga zlokalizowana na cz. dz. nr 66/2, dz. nr 75/7, 72/5, 73/1, 15/8 obręb Krajków, gmina Żórawina – na odcinku od skrzyżowania z drogą gminną (dz. nr 67/2 obręb Krajków, gmina Żórawina) do skrzyżowania z drogą wojewódzką nr 395



6. Droga zlokalizowana na dz. nr 134/2 i 131/2 obręb Suchy Dwór, gmina Żórawina – na odcinku od działki nr 233/2 obręb Rzeplin, gmina Żórawina do skrzyżowania z ul. Chłopską