



DZIENNIK URZĘDOWY

WOJEWÓDZTWA DOLNOŚLĄSKIEGO

Wrocław, dnia 18 grudnia 2017 r.

Poz. 5410

UCHWAŁA NR XLIV/295/17 RADY MIEJSKIEJ W NOWOGRODZCU

z dnia 29 listopada 2017 r.

w sprawie zaliczenia dróg do kategorii dróg gminnych

Na podstawie art. 18 ust. 2 pkt 15 ustawy z dnia 8 marca 1990 r. o samorządzie gminnym (Dz. U. z 2017 r., poz. 1875 t.j.) oraz art. 7 ustawy z dnia 21 marca 1985 r. o drogach publicznych (Dz. U. z 2016 r., poz. 1440 t.j.), po uzyskaniu opinii Zarządu Powiatu Bolesławieckiego Rada Miejska w Nowogrodzcu uchwala, co następuje:

§ 1. 1. Zalicza się do kategorii dróg gminnych drogi o znaczeniu lokalnym nie zaliczone do innych kategorii, stanowiące uzupełnienie sieci dróg służących miejscowym potrzebom zgodnie z wykazem stanowiącym, załącznik Nr 1 do niniejszej uchwały.

2. Ustala się przebieg dróg gminnych, określonych w ust. 1 na mapach stanowiących załączniki graficzne od Nr 2 do Nr 13 do niniejszej uchwały.

§ 2. Wykonanie uchwały powierza się Burmistrzowi Nowogrodzca.

§ 3. Uchwała wchodzi w życie po upływie 14 dni od dnia ogłoszenia w Dzienniku Urzędowym Województwa Dolnośląskiego.

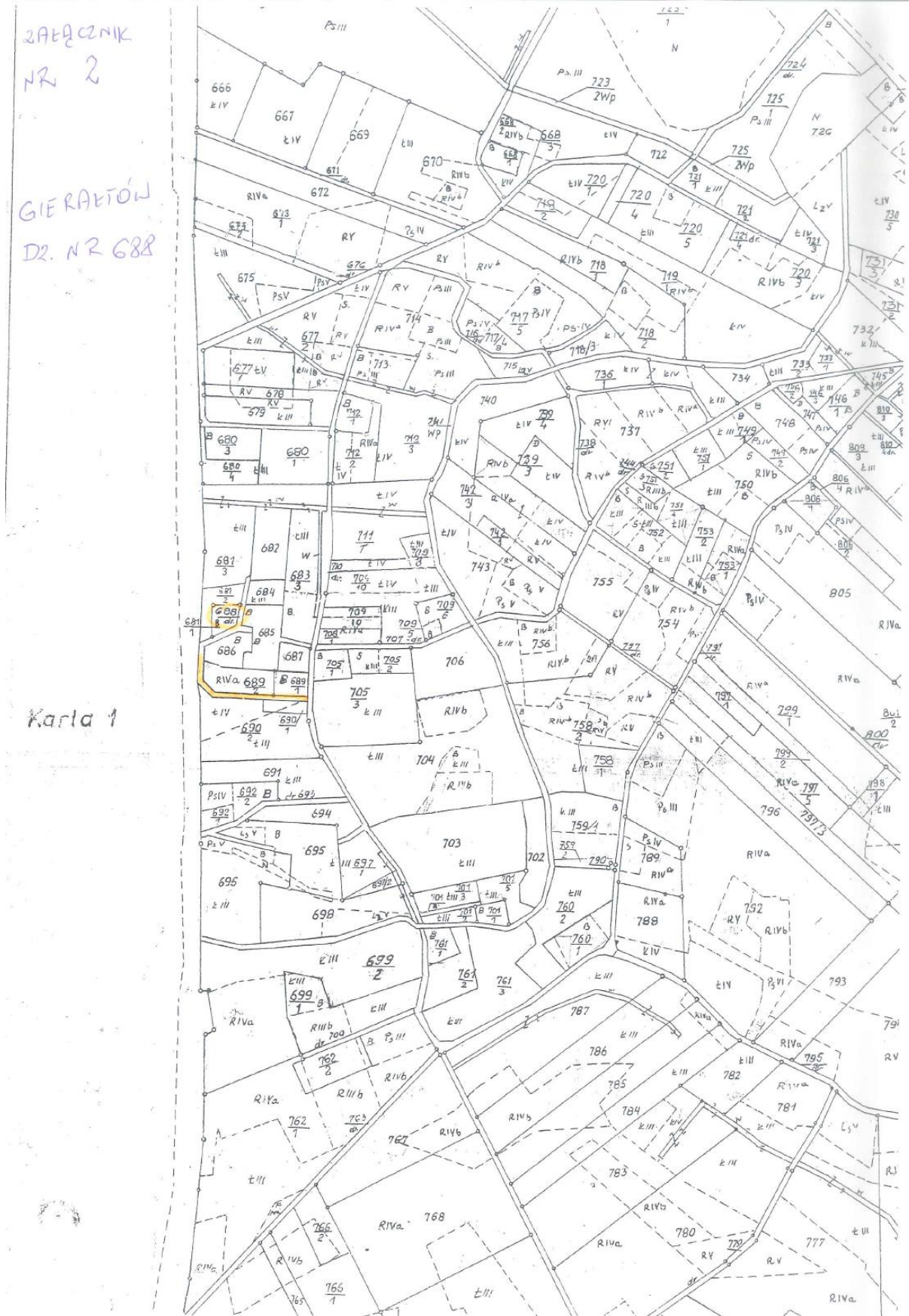
Przewodnicząca Rady Miejskiej:
A. Szelechowicz

Załącznik nr 1
do uchwały nr XLIV/295/17
Rady Miejskiej w Nowogrodźcu
z dnia 29 listopada 2017 r.

Lp.	GMINA	OBRĘB/ WIEŚ	NR EWIDENCYJNY NA MAPIE GRUNTÓW	DLUGOŚĆ (mb.)	UWAGI
1.	Nowogrodziec	Gierałtów	688	170	
2.	Nowogrodziec	Gierałtów	175	180	
3.	Nowogrodziec	Godziszów	45/3	100	
4.	Nowogrodziec	Wykroty ul. Parkowa	949,931	760	
5.	Nowogrodziec	Wykroty	116	1480	
6.	Nowogrodziec	Wykroty	106	513	
7.	Nowogrodziec	Wykroty	42	1090	
8.	Nowogrodziec	Wykroty	50	132	
9.	Nowogrodziec	Gościszów	1520	330	
10.	Nowogrodziec	Gościszów	1504	310	
11.	Nowogrodziec	Gościszów	1483	380	
12.	Nowogrodziec	Gościszów	1481	380	
13.	Nowogrodziec	Gościszów	1477, 1478	320	
14.	Nowogrodziec	Milików	567	340	
15.	Nowogrodziec	Milików	565	600	
16.	Nowogrodziec	Nowogrodziec Obręb 4	130	640	
17.	Nowogrodziec	Nowogrodziec Obręb 4 – ul. Robotnicza	79/2	60	
18.	Nowogrodziec	Nowogrodziec Obręb 1 – ul. Fabryczna	472	360	
19.	Nowogrodziec	Nowogrodziec Obręb 1	428	420	
20.	Nowogrodziec	Zebrzydowa	724	270	
21.	Nowogrodziec	Zebrzydowa	725	90	

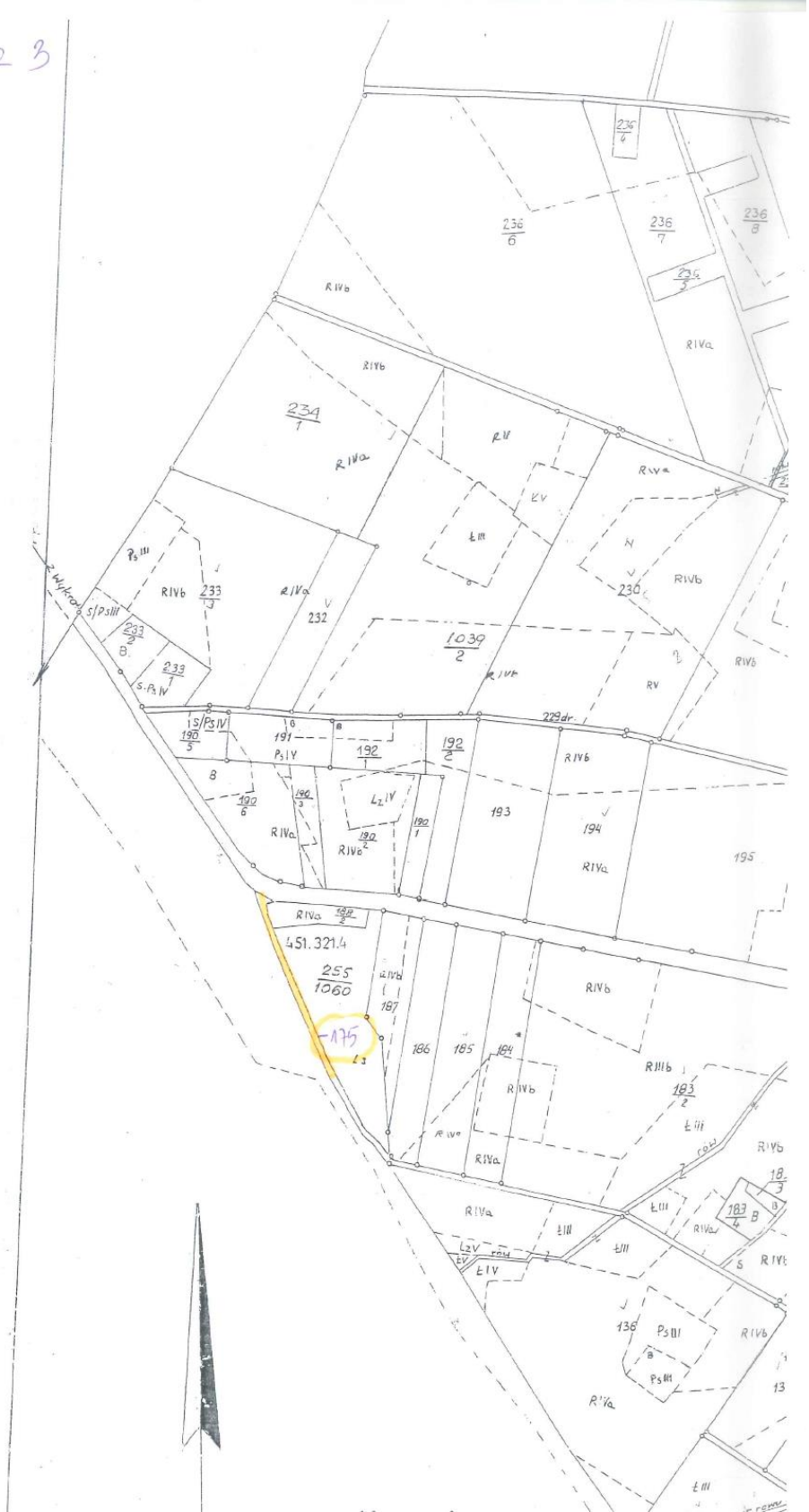
22.	Nowogrodziec	Zebrzydowa	777	230	
23.	Nowogrodziec	Zebrzydowa	776	440	
24.	Nowogrodziec	Zebrzydowa	775/1	570	
25.	Nowogrodziec	Zebrzydowa	773	270	

Załącznik Nr 2 do Uchwały Nr XLIV/295/17
Rady Miejskiej w Nowogrodzcu
z dnia 29 listopada 2017 r.



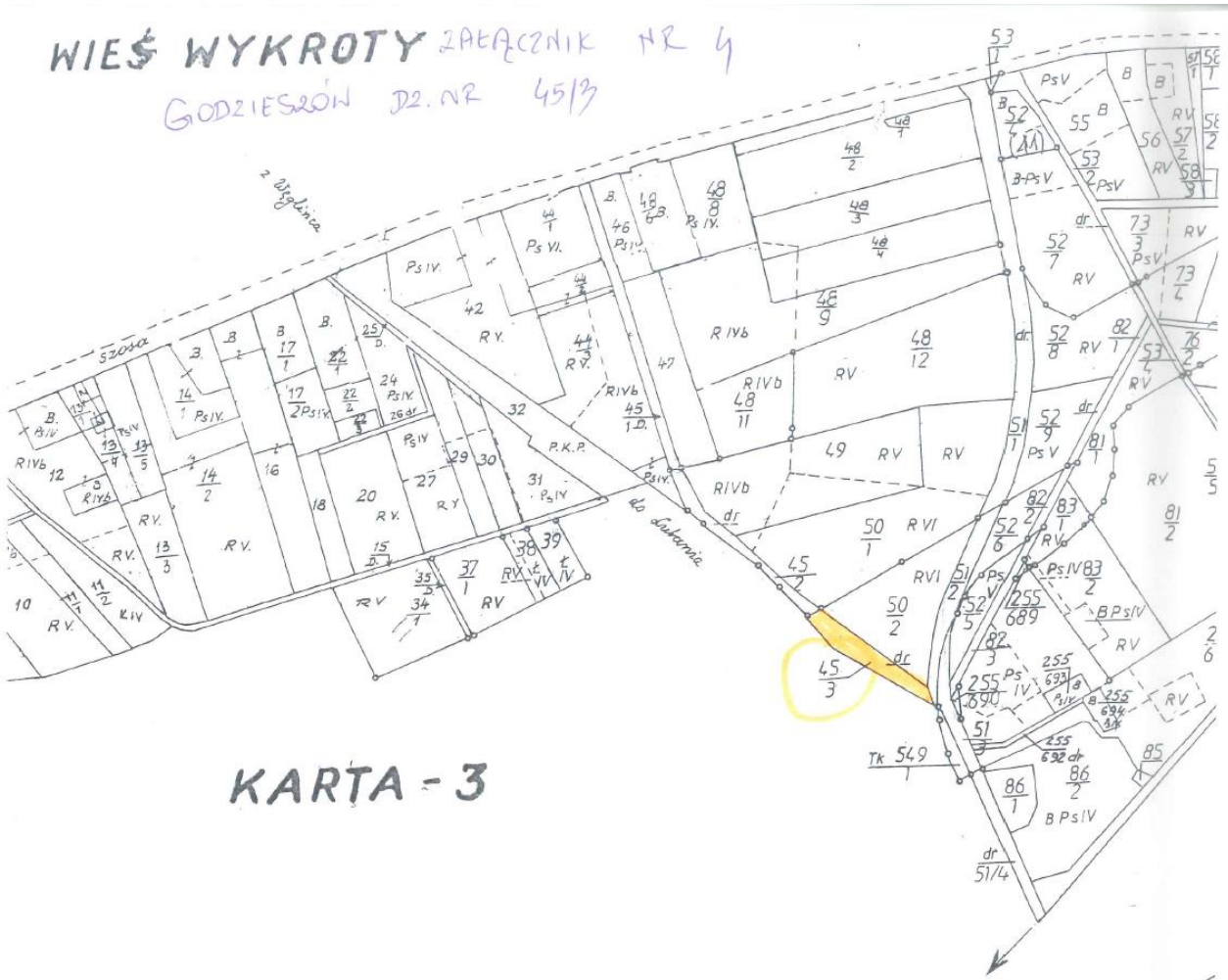
Załącznik Nr 3 do Uchwały Nr XLIV/295/17
Rady Miejskiej w Nowogrodzcu
z dnia 29 listopada 2017 r.

ZALĄCZNIK NR 3
GIERAŁTÓW
DZ. NR 175



Załącznik Nr 4 do Uchwały Nr XLIV/295/17
Rady Miejskiej w Nowogrodzcu
z dnia 29 listopada 2017 r.

WIEŚ WYKROTY ZAŁĄCZNIK NR 4
GODZIESZÓW DZ.NR 45/3



KARTA - 3

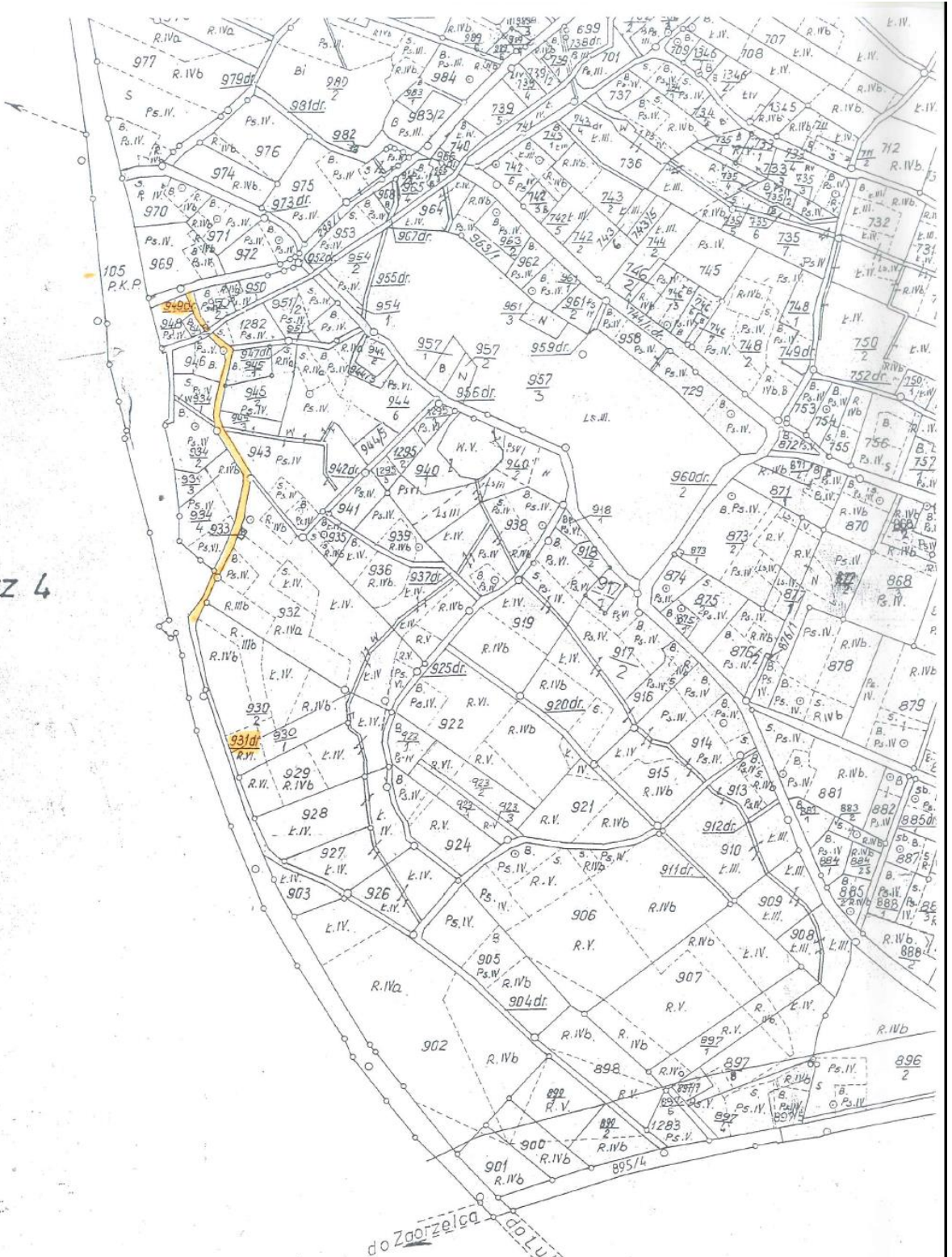
WIEŚ WYKROTY



Załącznik Nr 5 do Uchwały Nr XLIV/295/17
Rady Miejskiej w Nowogrodzcu
z dnia 29 listopada 2017 r.

Arkusz 4

Załącznik nr 5
Wykroty dz. nr 949 i 931



Załącznik Nr 7 do Uchwały Nr XLIV/295/17
Rady Miejskiej w Nowogrodzcu
z dnia 29 listopada 2017 r.



000		
-----	--	--

STANOWISKO BOLSZE WYŁĘCZKI
POWIATOWY OŚRODEK ROZWIĄTAŃ
GEODEZYJNYCH I KARTOGRAFICZNYCH

Podlega ona zgodności niniejszej mapy z oryginalnym
przyjętym do państwowego zasobu geodezyjnego i kartograficznego
w dniu 06.12.2017 r. Zawisłowski/Janina

Niniejsza mapa nie ma służyć do celów projektowych.

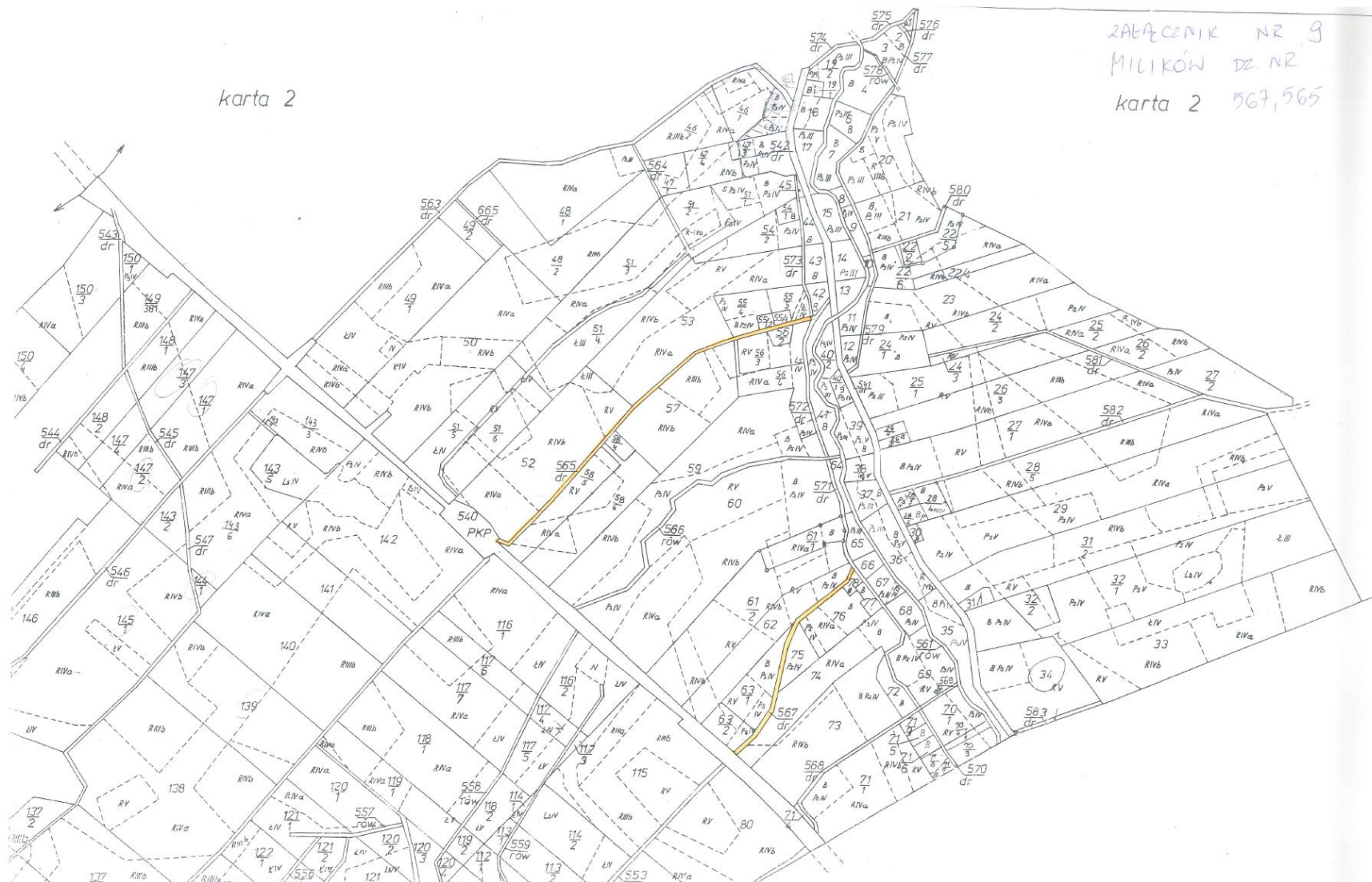
11 17 7907 P. C.

Załącznik Nr 7
GOSCIŚCZÓW DR. NR
1520, 1504

Załącznik Nr 8 do Uchwały Nr XLIV/295/17
Rady Miejskiej w Nowogrodzcu
z dnia 29 listopada 2017 r.



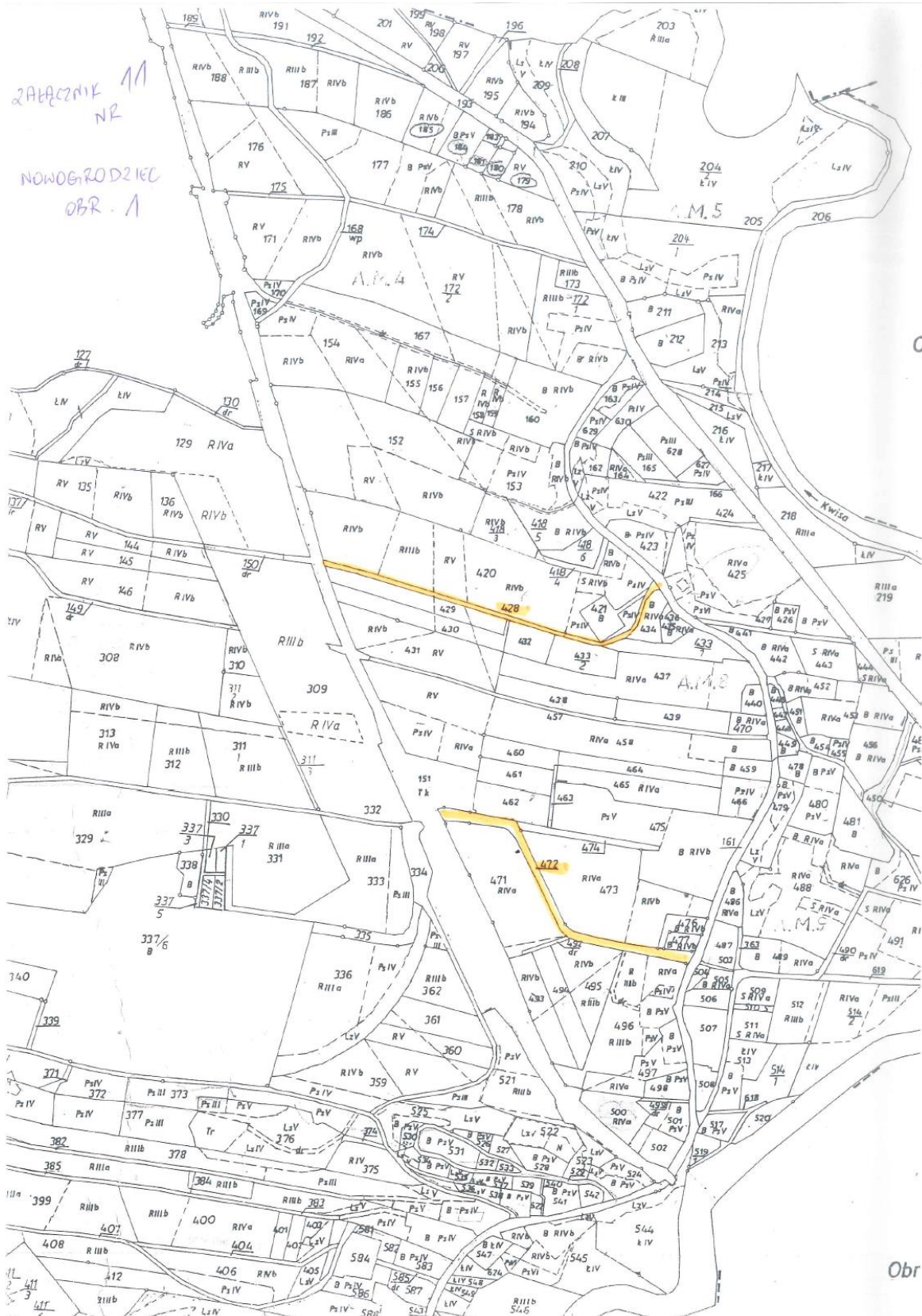
Załącznik Nr 9 do Uchwały Nr XLIV/295/17
Rady Miejskiej w Nowogrodzcu
z dnia 29 listopada 2017 r.



Załącznik Nr 10 do Uchwały Nr XLIV/295/17
Rady Miejskiej w Nowogrodzcu
z dnia 29 listopada 2017 r.



Załącznik Nr 11 do Uchwały Nr XLIV/295/17
Rady Miejskiej w Nowogrodzcu
z dnia 29 listopada 2017 r.



Obr

Załącznik Nr 12 do Uchwały Nr XLIV/295/17
Rady Miejskiej w Nowogrodzcu
z dnia 29 listopada 2017 r.



Załącznik Nr 13 do Uchwały Nr XLIV/295/17
Rady Miejskiej w Nowogrodzcu
z dnia 29 listopada 2017 r.

