



DZIENNIK URZĘDOWY

WOJEWÓDZTWA DOLNOŚLĄSKIEGO

Wrocław, dnia 7 października 2013 r.

Poz. 5221

ROZPORZĄDZENIE NR 14/2013 DYREKTORA REGIONALNEGO ZARZĄDU GOSPODARKI WODNEJ WE WROCŁAWIU

z dnia 3 października 2013 r.

w sprawie ustanowienia strefy ochronnej ujęcia wody ze źródła w miejscowości Piersno, na terenie gminy Trzebnica, powiat trzebnicki, województwo dolnośląskie

Na podstawie art. 58 ust.1 ustawy z dnia 18 lipca 2001r. Prawo wodne (Dz. U. z 2012 r., poz.145, z 2010 r. Nr 44, poz.253, z 2012 r. poz. 951 i 1513 oraz z 2013 r. poz. 21 i 165) zarządza się, co następuje:

§ 1. 1. Ustanawia się strefę ochronną ujęcia wody ze źródła w Piersnie, zwaną dalej "strefą ochronną".

2. Strefę ochronną ujęcia stanowią:

- 1) teren ochrony bezpośredniej dla źródła o powierzchni 234 m² przedstawiony na załączniku nr 1 do rozporządzenia i zlokalizowany na działce nr 75/2 obręb Piersno.
- 2) teren ochrony pośredniej o powierzchni 4,9 ha, przedstawiony na załączniku nr 2 do rozporządzenia, obejmujący obszar zlokalizowany na działkach ewidencyjnych określonych w załączniku nr 3 i opisany w załączniku nr 4 do rozporządzenia.

§ 2. 1. Na terenie ochrony bezpośredniej zabronione jest użytkowanie gruntów do celów niezwiązanych z eksploatacją ujęcia wody.

2. Na terenie ochrony bezpośredniej ujęcia wody należy:

- 1) odprowadzać wody opadowe w sposób uniemożliwiający przedostawanie się ich do urządzeń służących do poboru wody;
- 2) zagospodarować teren zielenią;
- 3) odprowadzać poza granicę terenu ochrony bezpośredniej ścieki z urządzeń sanitarnych, przeznaczonych do użytku osób zatrudnionych przy obsłudze urządzeń służących do poboru wody;
- 4) ograniczyć do niezbędnych potrzeb przebywanie osób niezatrudnionych przy obsłudze urządzeń do poboru wody.

3. Teren ochrony bezpośredniej należy ogrodzić i oznakować tablicą z informacją o ujęciu wody podziemnej i zakazie wstępu osobom nieupoważnionym, umieszczoną w sposób przedstawiony na załączniku nr 1 do rozporządzenia.

§ 3. 1. Na terenie ochrony pośredniej zabrania się:

- 1) lokalizowania nowych ujęć wody, za wyjątkiem ujęć służących zbiorowemu zaopatrzeniu ludności w wodę przeznaczona do spożycia;
- 2) wykonywania wykopów lub odwiertów w celu wykorzystania ciepła ziemi;
- 3) wprowadzania ścieków do wód lub do ziemi, z wyjątkiem:

- a) oczyszczonych wód opadowych i roztopowych,
- b) wód opadowych i roztopowych, które zgodnie z obowiązującymi przepisami mogą być wprowadzane do wód lub do ziemi bez oczyszczenia;
- 4) rolniczego wykorzystania ścieków;
- 5) wykonywania odwodnień budowlanych lub górniczych (metodą otworową za pomocą studni wierconych);
- 6) lokalizowania ogródków działkowych;
- 7) lokalizowania cmentarzy i grzebania zwłok zwierzęcych;
- 8) wydobywania kopalin;
- 9) lokalizowania składowisk odpadów komunalnych, niebezpiecznych, innych niż niebezpieczne i obojętne oraz obojętnych;
- 10) przechowywania i składowania odpadów promieniotwórczych;
- 11) urządzania przyzm kiszonkowych.

2. Na terenie ochrony pośredniej ogranicza się stosowanie środków ochrony roślin do tych, które dopuszczone są do stosowania w strefach ochronnych ujęć wody.

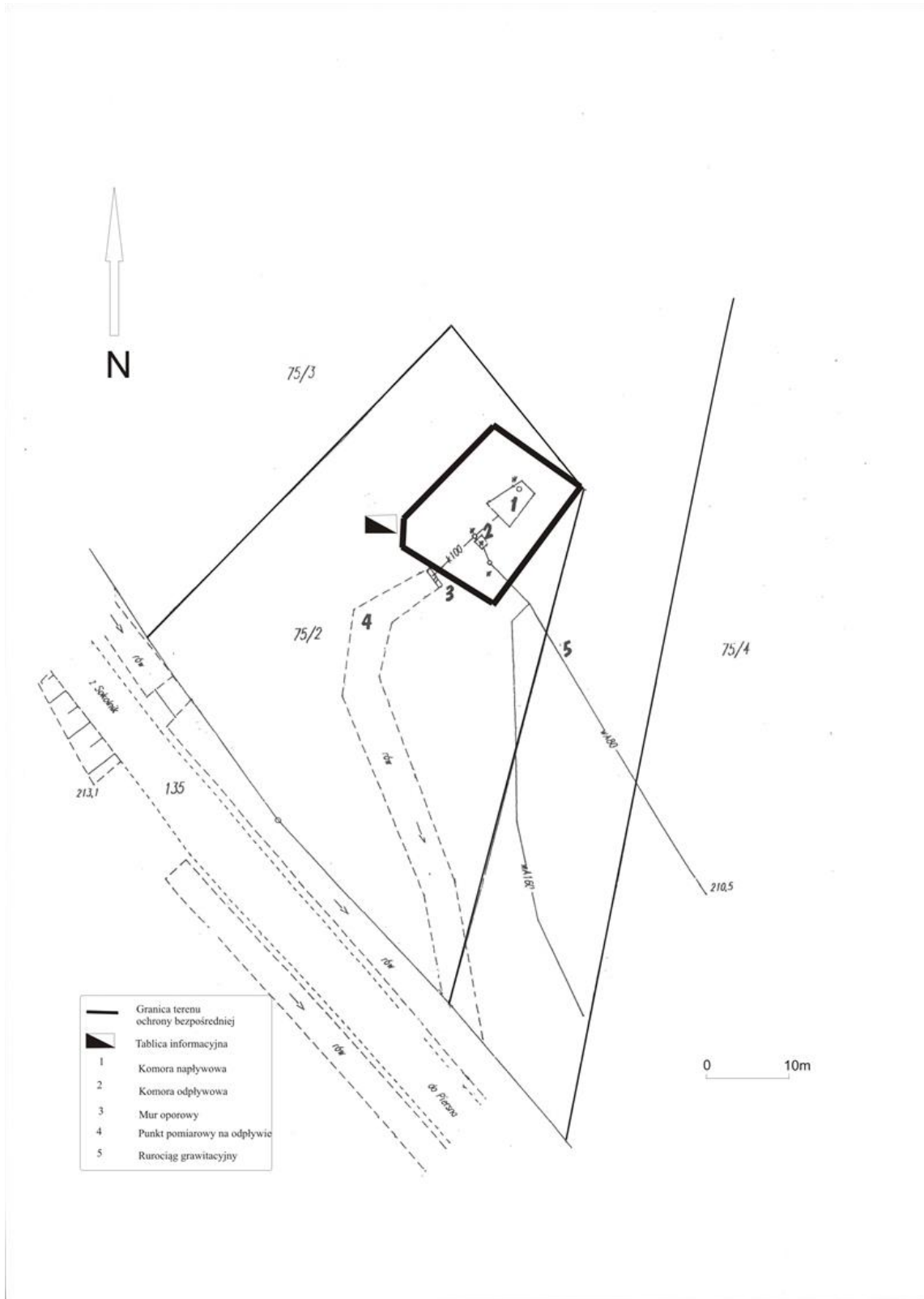
3. Granice terenu ochrony pośredniej należy oznakować tablicami informacyjnymi zgodnie z lokalizacją przedstawioną na załączniku nr 2.

§ 4. Rozporządzenie wchodzi w życie po upływie 14 dni od ogłoszenia w Dzienniku Urzędowym Województwa Dolnośląskiego.

Z-ca Dyrektora Regionalnego Zarządu Gospodarki Wodnej we Wrocławiu:
B. Mońka

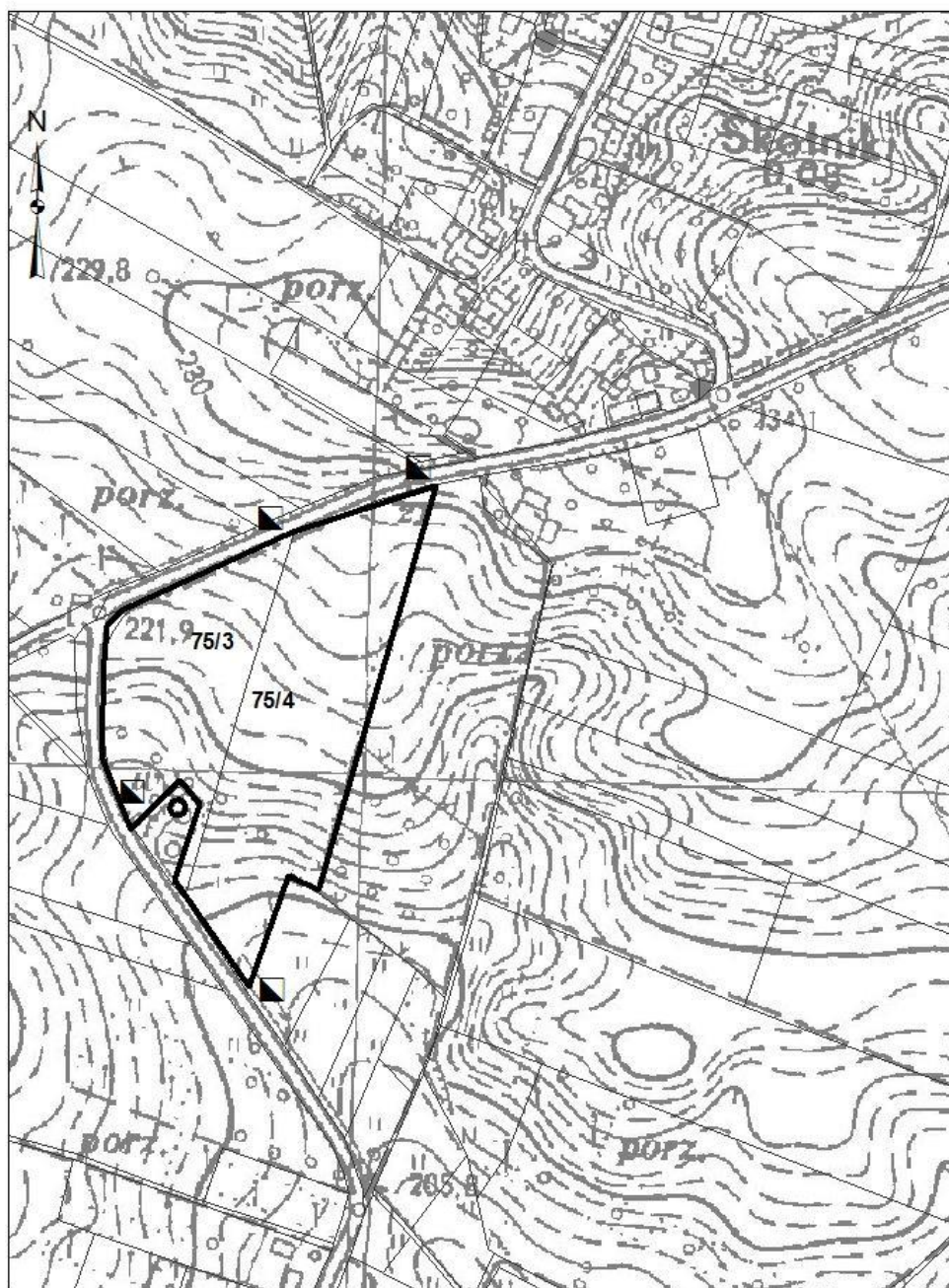
Załącznik Nr 1 do rozporządzenia Nr 14/2013 Dyrektora Regionalnego Zarządu Gospodarki Wodnej we Wrocławiu z dnia 3 października 2013 r.





Mapa zasięgu terenu ochrony bezpośredniej ujęcia wody ze źródła w Piersnie



Załącznik Nr 2 do rozporządzenia Nr 14/2013 Dyrektora Regionalnego Zarządu Gospodarki Wodnej we Wrocławiu z dnia 3 października 2013 r.

Mapa zasięgu terenu ochrony pośredniej ujęcia wody ze źródła w Piersnie



-  tablica informacyjna
-  granica terenu ochrony pośredniej
-  granice działek ewidencyjnych
-  źródło

0 50 100 m

Załącznik Nr 3 do rozporządzenia Nr 14/2013 Dyrektora Regionalnego Zarządu Gospodarki Wodnej we Wrocławiu z dnia 3 października 2013 r.

Wykaz działek ewidencyjnych znajdujących się w obrębie wyznaczonego terenu ochrony pośredniej ujęcia wody ze źródła w Piersnie

OBRĘB PIERSNO:

75/3, 75/4

Załącznik Nr 4 do rozporządzenia Nr 14/2013 Dyrektora Regionalnego Zarządu Gospodarki Wodnej we Wrocławiu z dnia 3 października 2013 r.

Opis przebiegu granicy terenu ochrony pośredniej ujęcia wody ze źródła w Piersnie

Opis przebiegu terenu ochrony pośredniej ujęcia wody ze źródła rozpoczęto od najbardziej wysuniętego na północ punktu, czyli od północno-wschodniego narożnika działki 75/4 i poprowadzono przeciwnie do ruchu wskazówek zegara.

Granica rozpoczyna swój bieg od północno-wschodniego narożnika działki 75/4 i biegnie w kierunku zachodnim, po południowej granicy drogi (z miejscowości Skotniki do miejscowości Głuchów Dolny) wyznaczonej działką nr 118, następnie skręca na południe, w drogę do miejscowości Piersno i biegnie wschodnią granicą tej drogi do granicy działek 75/3 i 75/2, dalej skręca na północy wschód i przebiega granica tych działek, dociera ponownie do wschodniej granicy drogi w kierunku Piersna, potem biegnie tą granicą aż do granicy działek 75/4 i 76, następnie skręca i przebiega granicą tych działek aż dociera do granicy działek 75/4 i 78, potem skręca w kierunku północno-wschodnim i biegnie granicą tych działek do punktu najbardziej wysuniętego na północ, gdzie rozpoczęto opis przebiegu granicy terenu ochrony pośredniej.