

**UCHWAŁA NR XXVII/177/09
RADY POWIATU TRZEBNICKIEGO**

z dnia 21 grudnia 2009 r.

w sprawie ustanowienia herbu, flagi terytorialnej, flagi urzędowej i pieczęci Powiatu Trzebnickiego

Na podstawie art. 12 pkt 10 i 11 ustawy z dnia 5 czerwca 1998 roku o samorządzie powiatowym (tekst jedn. Dz. U. z 2001 r. Nr 142, poz. 1592, ze zm.), art. 3 ust. 1 ustawy z dnia 21 grudnia 1978 roku o odznakach i mundurach (Dz. U. z 1978 r. Nr 31, poz. 130 ze zm.) i § 4 Statutu Powiatu Trzebnickiego nadanego uchwałą Rady Powiatu Trzebnickiego nr III/7/09 z dnia 30 grudnia 1998 r. (Dz. Dolnośl. z 1999 Nr 11, poz. 513, ze zm.), oraz na podstawie art. 16c ust. 2 ustawy z dnia 31 stycznia 1980 roku o godle i hymnie narodowym oraz o pieczęciach urzędowych (tekst jedn. Dz. U. z 2001 r. Nr 142, poz. 1592, ze zm.) Rada Powiatu Trzebnickiego uchwala, co następuje:

§ 1. 1. Ustanawia się herb Powiatu Trzebnickiego: „Na tarczy późnogotyckiej typu hiszpańskiego dwu-dzielnej w pas, w górnym polu złotym czarny półorzeł Piastów Śląskich ze srebrną przepaską przez tułów i skrzydła z zaćwieczonym na niej krzyżykiem, zakończoną na końcach trójlistnymi koniczynkami. W czarnym polu dolnym sześć srebrnych lilii, ułożonych w dwóch rzędach – w górnym cztery, a w dolnym dwie lilie”.

2. Wzór herbu Powiatu Trzebnickiego zawiera załącznik nr 1 do niniejszej uchwały.

§ 2. 1. Ustanawia się flagę terytorialną i flagę urzędową Powiatu Trzebnickiego:

a) flaga terytorialna Powiatu Trzebnickiego jest dzielona w pasy, składa się z dwóch jednakowej szerokości skrajnych pasów: czarnego u góry o szerokości 2/5 płata flagi, odpowiadającego barwie półorla widniejącego w górnym polu herbu, o którym mowa w § 1 i tynkturze dolnego pola tego herbu, i pasa złotego (żółtego) u dołu, również o szerokości 2/5 płata flagi odpowiadającego barwie górnego pola herbu, o którym mowa w § 1, oraz pasa środkowego o szerokości 1/5 płata flagi, o barwie srebrnej (białej) odpowiadającej barwie umieszczonej na orle przepaski z zaćwieczonym krzyżykiem i tynkturze sześciu lilii.

b) flaga urzędowa Powiatu Trzebnickiego jest flagą opisaną w pkt. a), pośrodku płata której jest umieszczony herb Powiatu Trzebnickiego.

2. Stosunek szerokości do długości płata flagi wynosi 5:8.

3. Wzory flagi terytorialnej i flagi urzędowej Powiatu Trzebnickiego zawiera załącznik nr 2 do niniejszej uchwały.

§ 3. 1. Ustanawia się wzory pieczęci urzędowych Powiatu Trzebnickiego:

a) pieczęć urzędowa powiatu ma kształt okrągły o średnicy 36 mm. W polu pieczęci umieszczone są godła herbu Powiatu Trzebnickiego, a w otoku znajdują się napisy: POWIAT (u góry), TRZEBNICKI (u dołu), oddzielone od siebie stylizowanymi krzyżami kawalerskimi.

b) pieczęć urzędowa Rady Powiatu Trzebnickiego ma kształt okrągły o średnicy 36 mm. W polu pieczęci umieszczone są godła herbu Powiatu Trzebnickiego, a w otoku znajdują się napisy: RADA POWIATU (u góry), TRZEBNICKIEGO (u dołu), oddzielone od siebie stylizowanymi krzyżami kawalerskimi.

c) pieczęć urzędowa Zarządu Powiatu Trzebnickiego ma kształt okrągły o średnicy 36 mm. W polu pieczęci umieszczone są godła herbu Powiatu Trzebnickiego, a w otoku znajdują się napisy: ZARZĄD POWIATU (u góry), TRZEBNICKIEGO (u dołu), oddzielone od siebie stylizowanymi krzyżami kawalerskimi.

2. Graficzne przedstawienie wzorów pieczęci urzędowych Powiatu Trzebnickiego opisanych w ust. 1 zawiera załącznik nr 3 do niniejszej uchwały.

§ 4. 1. Pieczęcie mogą być używane wyłącznie w sposób zapewniający im należyłą cześć, szacunek oraz prestiż i powagę przewidzianą prawem.

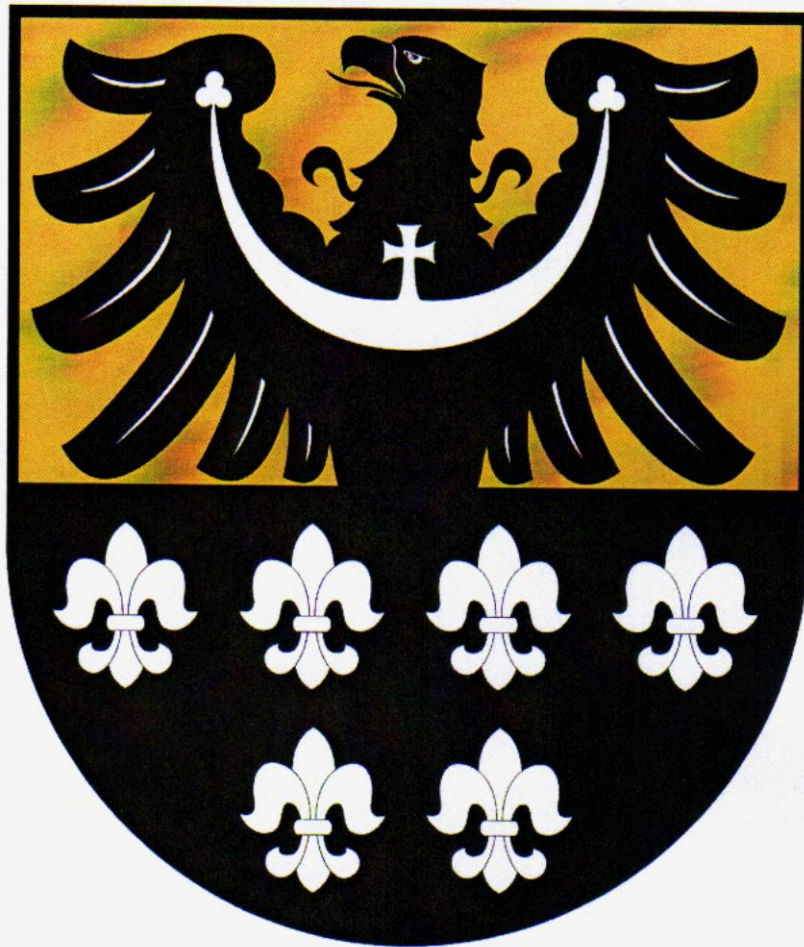
2. Pieczęcie, o których mowa w § 3 ust. 1, używane są na zasadach określonych odrębnymi przepisami, na dokumentach poniżej tekstu po lewej stronie arkusza.

§ 5. Wzory herbu, flagi terytorialnej, flagi urzędowej i pieczęci opisane w § 1, 2 i 3 są własnością Powiatu Trzebnickiego i podlegają ochronie prawnej.

§ 6. Wykonanie uchwały powierza się Zarządowi Powiatu Trzebnickiego.

§ 7. Uchwała wchodzi w życie po upływie 14 dni od dnia ogłoszenia w Dzienniku Urzędowym Województwa Dolnośląskiego oraz podlega ogłoszeniu na tablicy urzędowej.

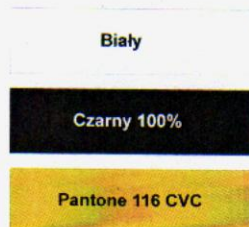
Przewodniczący Rady Powiatu
Jarostaw Brodala



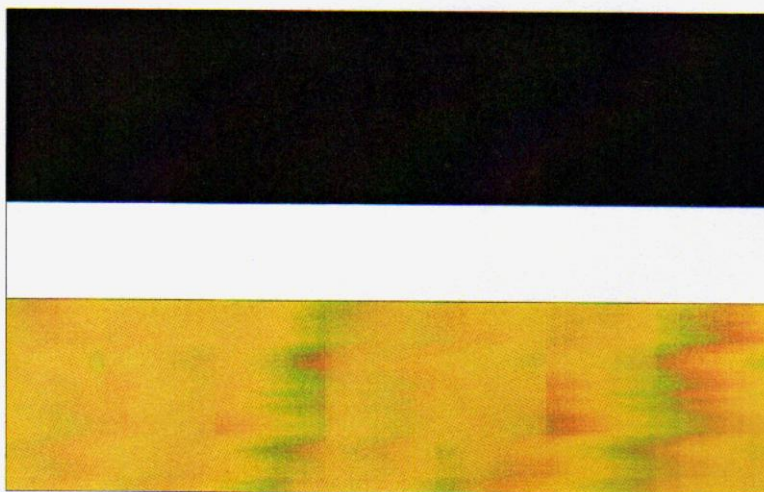
OPIS HERBU

Na tarczy dwudzielnej w pas, późnogotyckiej typu hiszpańskiego, w górnym złotym polu czarny półorzeł ze srebrną przepaską na piersi i skrzydłach z zaćwieczonym na niej krzyżykiem, zakończoną trójlistnymi koniczynkami, a w dolnym polu czarnym, sześć srebrnych lilii w układzie: cztery lilie w górnym rzędzie, dwie lilie w dolnym rzędzie.

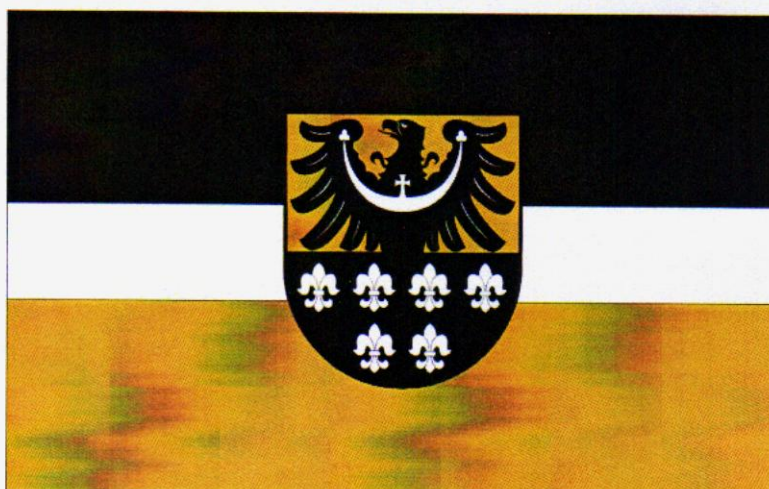
Projekt opracowany według następującej skali barw:



a) Flaga terytorialna Powiatu Trzebnickiego.



b) Flaga urzędowa Powiatu Trzebnickiego.

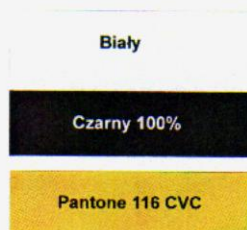


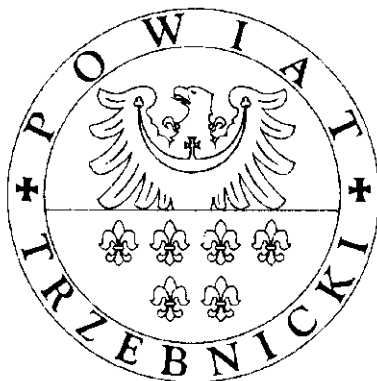
OPIS FLAG POWIATU TRZEBNICKIEGO

a) flaga terytorialna Powiatu Trzebnickiego jest dzielona w pasy, składa się z dwóch jednakowej szerokości skrajnych pasów: czarnego u góry o szerokości $\frac{2}{5}$ płata flagi, odpowiadającego barwie półorla widniejącego w górnym polu herbu i tynkturze dolnego pola herbu; pasa złotego (żółtego) u dołu, również o szerokości $\frac{2}{5}$ płata flagi odpowiadającego barwie górnego pola herbu oraz pasa środkowego o szerokości $\frac{1}{5}$ płata flagi o barwie srebrnej (białej) odpowiadającej barwie umieszczonej na orle przepaski z zaćwieczonym krzyżem i tynkturze sześciu lilii.

b) pośrodku płata flagi urzędowej umieszczony jest herb Powiatu Trzebnickiego.

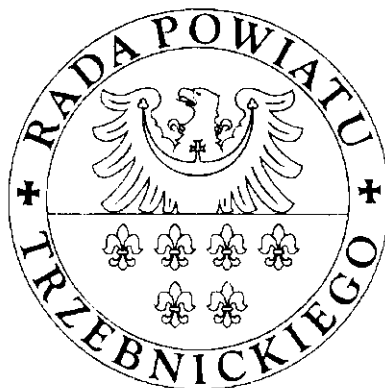
Projekt opracowany według następującej skali barw:





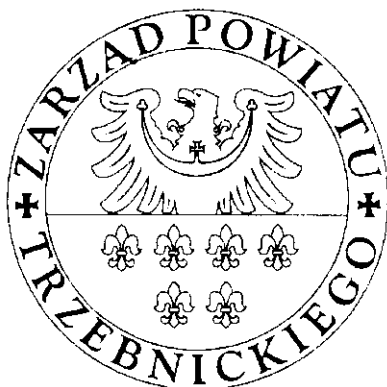
opis pieczęci Powiatu Trzebnickiego

Pieczęć urzędowa powiatu ma kształt okrągły o średnicy 36mm. W polu pieczęci umieszczone są godła herbu Powiatu Trzebnickiego, a w otoku znajdują się napisy: **POWIAT** (u góry), **TRZEBNICKI** (u dołu), oddzielone od siebie stylizowanymi krzyżami kawalerskimi.



opis pieczęci Rady Powiatu Trzebnickiego

Pieczęć urzędowa Rady Powiatu Trzebnickiego ma kształt okrągły o średnicy 36mm. W polu pieczęci umieszczone są godła herbu Powiatu Trzebnickiego, a w otoku znajdują się napisy: **RADA POWIATU** (u góry), **TRZEBNICKIEGO** (u dołu), oddzielone od siebie stylizowanymi krzyżami kawalerskimi.



opis pieczęci Zarządu Powiatu Trzebnickiego

Pieczęć urzędowa Zarządu Powiatu ma kształt okrągły o średnicy 36 mm. W polu pieczęci umieszczone są godła herbu Powiatu Trzebnickiego, a w otoku znajdują się napisy: **ZARZĄD POWIATU** (u góry), **TRZEBNICKIEGO** (u dołu), oddzielone od siebie stylizowanymi krzyżami kawalerskimi.