

**UCHWAŁA NR XLVIII/316/2009
RADY GMINY OŁAWA**

z dnia 27 listopada 2009 r.

w sprawie zmiany miejscowego planu zagospodarowania przestrzennego terenu położonego w obrębie wsi Godzikowice, w gminie Oława, zatwierdzonego uchwałą nr XLII/404/2006 Rady Gminy Oława z dnia 28 kwietnia 2006 r. w sprawie uchwalenia miejscowego planu zagospodarowania przestrzennego terenu położonego w obrębie wsi Godzikowice, w gminie Oława

Na podstawie art. 18 ust. 2 pkt 5 ustawy z dnia 8 marca 1990 r. o samorządzie gminnym (Dz. U. z 2001 r. Nr 142, poz. 1591, z późn. zm.¹⁾) art. 20 ust. 1 ustawy z dnia 27 marca 2003 r. o planowaniu i zagospodarowaniu przestrzennym (Dz. U. z 2003 r. Nr 80, poz. 717, z późn. zm.²⁾) oraz w związku z uchwałą nr XXVIII/189/2008 Rady Gminy w Oławie z dnia 8 sierpnia 2008 r. w sprawie przystąpienia do sporządzenia zmiany miejscowego planu zagospodarowania przestrzennego terenu położonego w obrębie wsi Godzikowice, w gminie Oława, zatwierdzonego uchwałą nr XLII/404/2006 Rady Gminy w Oławie z dnia 28 kwietnia 2006 r. Rada Gminy w Oławie uchwała, co następuje:

§ 1.1. Uchwała się zmianę miejscowego planu zagospodarowania przestrzennego terenu położonego w obrębie wsi Godzikowice, w gminie Oława, zatwierdzonego uchwałą nr XLII/404/2006 Rady Gminy w Oławie z dnia 28 kwietnia 2006 r. po stwierdzeniu zgodności ze studium uwarunkowań i kierunków zagospodarowania przestrzennego gminy Oława zatwierdzonego uchwałą nr XXXVII/359/2005 Rady Gminy Oława z dnia 16 grudnia 2005 r. ze zmianami: uchwałą nr XXI/141/2008 Rady Gminy Oława z dnia 12 marca 2008 roku, uchwałą nr XLVIII/314/2009 Rady Gminy Oława z dnia 27 listopada 2009 r.

2. Granice obszaru objętego uchwałą obejmują obszar nr 1, którego granice stanowią: północno-zachodnia, północno-wschodnia i południowo-wschodnia granica działki nr 505/6 dr, południowo-wschodnia granica działki 566w, południowo-zachodnia granica działki 533 dr, południowo-zachodnia, północno-zachodnia i północno-wschodnia granica działki 472/10, północno-zachodnia granica działki 472/5 (obręb Godzikowice).

3. Integralnymi częściami uchwały są:

- 1) załącznik nr 1 – rysunek zmiany planu miejscowego w skali 1 : 1000,
- 2) załącznik nr 2 – rozstrzygnięcie o sposobie rozpatrzenia uwag do projektu zmiany planu,
- 3) załącznik nr 3 – rozstrzygnięcie o sposobie realizacji zapisanych w planie inwestycji z zakresu infrastruktury technicznej, które należą do zadań własnych gminy oraz o zasadach ich finansowania zgodnie z przepisami o finansach publicznych.

§ 2. 1. W uchwale nr XLII/404/2006 Rady Gminy w Oławie z dnia 28 kwietnia 2006 r. wprowadza się następujące zmiany:

- 1) § 7 ust. 15 otrzymuje e brzmienie:
dla obszaru nr 3 wyznacza się strefę ochrony pośredniej ujęć i źródeł wody pitnej dla miasta Wrocławia.
- 2) w § 9 dodaje się ust. 3 w brzmieniu:
Nowo odkryte stanowisko archeologiczne figurujące w ewidencji zabytków pod numerem 4/4/84-31 AZP – osada: kultury łużyckiej, późnośredniowieczna, nowożytna. W jego obszarze oraz bezpośrednio w sąsiedztwie wszelkie zamierzenia inwestycyjne wymagają przeprowadzenia wyprzedzających racjonalnych badań archeologicznych. Przed uzyskaniem pozwolenia na budowę lub dla innych robót niewymagających pozwolenia na budowę należy uzyskać pozwolenie właściwych organów ochrony zabytków na prowadzenie badań archeologicznych. Istnieje możliwość odkrycia nowych stanowisk archeologicznych – zasób ich ewidencji i rejestru podlega sukcesywnej weryfikacji i uzupełnieniom.
- 3) § 11 ust. 2 pkt 4 otrzymuje brzmienie:
wysokość nowej i modernizowanej zabudowy do górnej krawędzi dachu nie może przekraczać 18,0 m, z zastrzeżeniem, że dla obszaru 1 objętego zmianą planu wysokość zabudowy maksymalnie 30,0 m, w odniesieniu do masztów, słupów, silosów oraz innych urządzeń technologicznych dopuszcza się wysokość do 60 m,
- 4) § 30 ust. 1 otrzymuje brzmienie:
dostawa wody z sieci wodociągowej z zastrzeżeniem, że dla obszaru 1 objętego zmianą planu dopuszcza się wykonanie indywidualnych ujęć wody,
- 5) w § 31 ust. 1–3 skreśla się słowo: ogólnospławnej,
- 6) w § 32 ust. 1 skreśla się słowo: ogólnospławnej,
- 7) § 33 ust. 5 otrzymuje brzmienie:
zakaz lokalizowania napowietrznych linii elektroenergetycznych z zastrzeżeniem, że dla obszaru nr 1 we wsi Godzikowice objętego zmianą dopuszcza się lokalizację napowietrznych linii elektroenergetycznych, przewiduje się realizację stacji 110/20kV GPZ wraz z trasą linii napowietrznej dwutorowej 110kV od istniejących ciągów liniowych S-101, S-102.
- 8) § 33 ust.6 otrzymuje brzmienie:
budynki stacji trafo powinny nawiązywać formą architektoniczną do regionalnego stylu budownictwa, wymagane dachy strome symetrycznych połaciach, o kącie nachylenia 38°–45°, kryte dachówką (ceramiczna lub cementowa w kolorze naturalnym ceglącym, czerwonym), z zastrzeżeniem, że dla

obszaru nr 1 we wsi Godzikowice objętego zmianą dopuszcza się lokalizację stacji trafo z dachem płaskim lub spadzistym o kącie nachylenia połaci dachowej do 45°, dla dachów spadzistych pokrycie dachówką lub materiałami o fakturze dachówkopodobnej w kolorze w kolorze naturalnym ceglastym, czerwonym)

§ 3. Dla terenu objętego niniejszą uchwałą traci moc rysunek planu dla obszaru 1 w zakresie objętym zmianą, stanowiący załącznik nr 1 do uchwały nr LXVII/343/06 Rady Gminy Oława z dnia 28 kwietnia 2006 r.

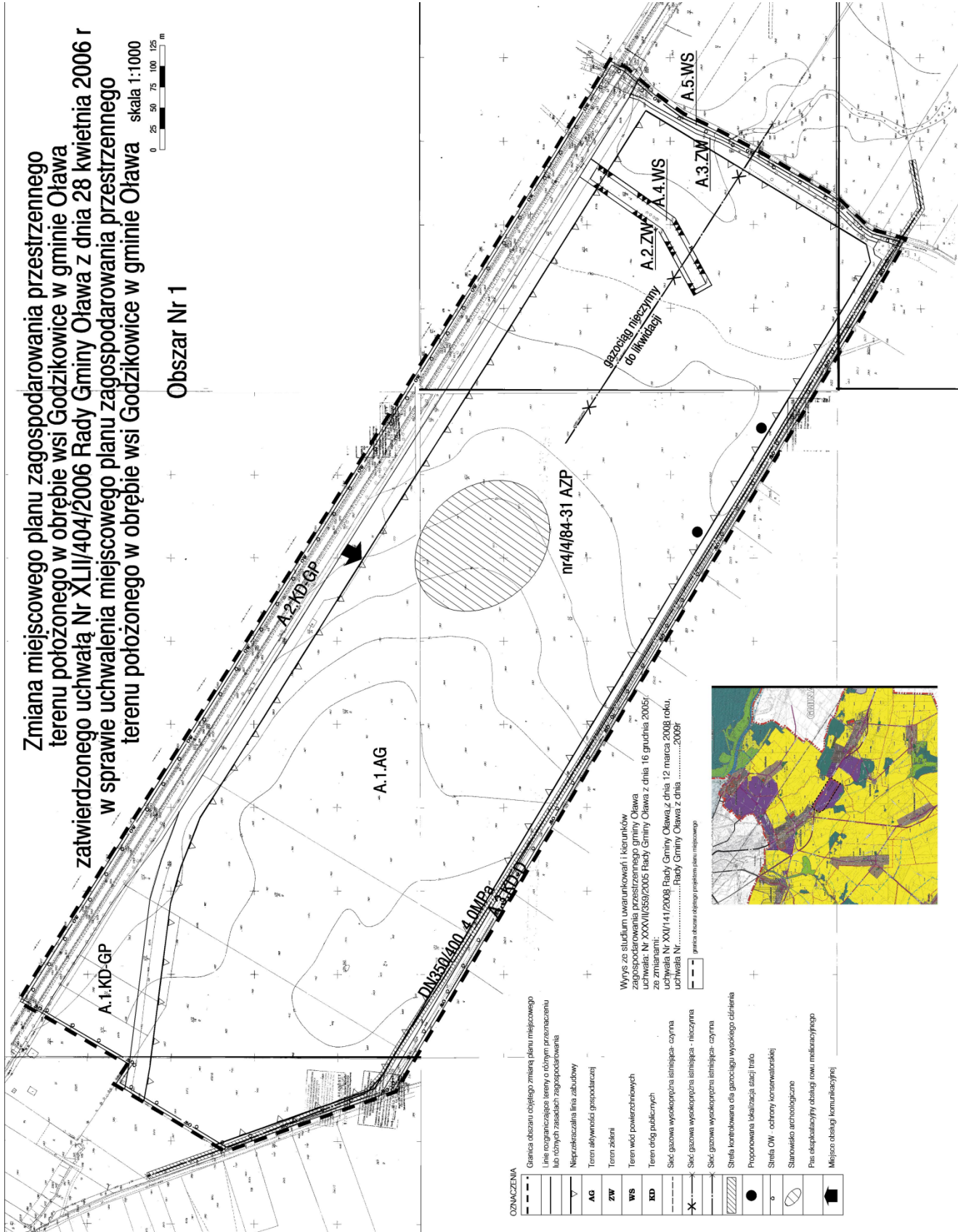
§ 4. Wykonanie niniejszej uchwały powierza się Wójtowi Gminy Oława.

§ 5. Niniejsza uchwała wchodzi w życie po upływie 30 dni od dnia ogłoszenia w Dzienniku Urzędowym Województwa Dolnośląskiego.

Przewodniczący Rady Gminy:
Dariusz Witkowski

¹ Zmiany tekstu jednolitego wymienionej ustawy zostały ogłoszone w Dz. U. z 2002 r. Nr 23, poz. 220, Nr 62, poz. 558, Nr 113, poz. 984, Nr 214, poz. 1806, Nr 153, poz. 1271 i Nr 214, poz. 1806, Dz. U. z 2003 r. Nr 80, poz. 717 i Nr 162, poz. 1568, Dz. U. z 2004 r. Nr 102, poz. 1055 i Nr 116, poz. 1203, Dz. U. z 2005 r. Nr 172, poz. 1441 i Nr 175, poz. 1457, Dz. U. z 2006 r. Nr 17, poz. 128 i Nr 181, poz. 1337, Dz. U. z 2007 r. Nr 48, poz. 327, Nr 138, poz. 974 i Nr 173, poz. 1218, Dz. U. z 2008 r. Nr 180, poz. 1111 i Nr 223, poz. 1458 oraz z 2009 r. Nr 52, poz. 420.

² Zmiany tekstu jednolitego wymienionej ustawy zostały ogłoszone w Dz. U. z 2004 r. Nr 6, poz. 41 i Nr 141, poz. 1492, Dz. U. z 2005 r. Nr 113, poz. 954 i Nr 130, poz. 1087, Dz. U. z 2006 r. Nr 45, poz. 319 i Nr 225, poz. 1635, Dz. U. z 2007 r. Nr 127, poz. 880, Dz. U. z 2008 r. Nr 1999, poz. 1227 i Nr 201, poz. 1237 i Nr 220, poz. 1413.



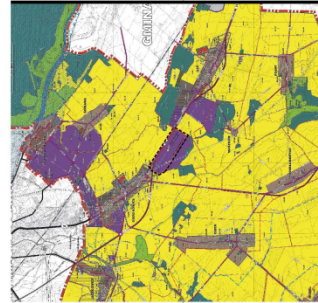
Zmiana miejscowego planu zagospodarowania przestrzennego
terenu położonego w obrębie wsi Godzikowice w gminie Oława
zatwierdzonego uchwałą Nr XLII/404/2006 Rady Gminy Oława z dnia 28 kwietnia 2006 r
w sprawie uchwalenia miejscowego planu zagospodarowania przestrzennego
terenu położonego w obrębie wsi Godzikowice w gminie Oława
skala 1:1000

Obszar Nr 1

OPISZCZENIA

	Granica obszaru objętego zmianą planu miejscowego
	Linie rozgraniczające tereny o różnym przeznaczeniu lub różnych zasadach zagospodarowania
	Nieprzekraczalna linia zabudowy
	Teren aktywności gospodarczej
	Teren zieleni
	Teren wód powierzchniowych
	Tereny dróg publicznych
	Sieć gazowa wysokociężna istniejąca - czynna
	Sieć gazowa wysokociężna istniejąca - nieczynna
	Sieć gazowa wysokociężna istniejąca - czynna
	Stacja kontrolowana dla górnictwa wysokiego ciśnienia
	Proponowana lokalizacja stacji trądo
	Stacja OW - ochrony konserwatorskiej
	Staremiasto architektoniczne
	Pas eksploatacyjny obsługi rowu melioracyjnego
	Miejsczo obsługi komunikacyjnej

Wzys zło studium uwarunkowań i kierunków zagospodarowania przestrzennego gminy Oława uchwałą: Nr XXXVII/359/2005 Rady Gminy Oława z dnia 16 grudnia 2005r. ze zmianami: uchwała Nr XXVI/141/2008 Rady Gminy Oława z dnia 12 marca 2008 roku, uchwała Nr.....Rady Gminy Oława z dnia2008r.



**Załącznik nr 2 do uchwały nr XLVIII/
/316/2009 Rady Gminy Oława z dnia
27 listopada 2009 r.**

w sprawie uchwalenia zmiany miejscowego planu zagospodarowania przestrzennego miejscowego planu zagospodarowania przestrzennego terenu położonego w obrębie wsi Godzikowice,
w gminie Oława

Rozstrzygnięcie o sposobie rozpatrzenia uwag wniesionych do projektu planu

Na podstawie art. 20 ust. 1 ustawy z dnia 27 marca 2003 r. o planowaniu i zagospodarowaniu przestrzennym (Dz. U. z 2003 r. Nr 80, poz. 717, z późn. zm.) Rada Gminy w Oławie stwierdza brak uwag złożonych do projektu planu miejscowego.

**Załącznik nr 3 do uchwały nr XLVIII/
/316/2009 Rady Gminy Oława z dnia
27 listopada 2009 r.**

w sprawie uchwalenia zmiany miejscowego planu zagospodarowania przestrzennego miejscowego planu zagospodarowania przestrzennego terenu położonego w obrębie wsi Godzikowice,
w gminie Oława

Rozstrzygnięcie o sposobie realizacji zapisanych w planie inwestycji z zakresu infrastruktury technicznej, które należą do zadań własnych gminy oraz o zasadach ich finansowania zgodnie przepisami o finansach publicznych

Na podstawie art. 20 ust. 1 ustawy z dnia 27 marca 2003 r. o planowaniu i zagospodarowaniu przestrzennym (Dz. U. z 2003 r. Nr 80, poz. 717, z późn. zm.) stwierdza się brak zadań zapisanych w planie z zakresu infrastruktury technicznej, które należą do zadań własnych Gminy.