

**UCHWAŁA RADY MIEJSKIEJ W SOBÓTCE  
NR XXXI/249/09**

z dnia 20 lutego 2009 r.

**w sprawie zmiany miejscowego planu zagospodarowania przestrzennego gminy  
Sobótka w zakresie terenu położonego w obrębie wsi Sulistrowice**

Na podstawie art. 18 ust. 2 pkt 5 ustawy z dnia 8 marca 1990 r. o samorządzie gminnym (Dz. U. z 2001 r. Nr 142, poz. 1591 ze zmianami), art. 20 ust. 1 ustawy z dnia 27 marca 2003 roku o planowaniu i zagospodarowaniu przestrzennym (Dz. U. z 2003 roku Nr 80, poz. 717 ze zmianami) oraz w związku z uchwałą nr XVI/79/07 Rady Miejskiej w Sobótce z dnia 10.12.2007 r., po stwierdzeniu zgodności ze studium uwarunkowań i kierunków zagospodarowania przestrzennego gminy Sobótka Rada Miejska w Sobótce uchwala co następuje:

§ 1

1. Zmienia się miejscowy plan zagospodarowania przestrzennego gminy Sobótka, uchwalony uchwałą nr XLIV/305/06 Rady Miejskiej w Sobótce z dnia 19 maja 2006 r., opublikowany w Dzienniku Urzędowym Województwa Dolnośląskiego nr 153 z dnia 27.07.2006 r., poz. 2397, z w zakresie terenu położonego w obrębie wsi Sulistrowice, w granicach określonych na załączniku do uchwały nr XVI/79/07 Rady Miejskiej w Sobótce z dnia 10.12.2007 r.
2. Rysunek planu w skali 1 : 2000, stanowiący integralną część oraz załącznik do niniejszej uchwały zastępuje w granicach na nim określonych odpowiednią część załącznika nr 18 do uchwały nr XLIV/305/06 Rady Miejskiej w Sobótce z dnia 19 maja 2006 r.
3. Oznaczenia graficzne przedstawione na rysunku planu odpowiadają legendzie rysunku planu stanowiącej załącznik nr 23 do uchwały nr XLIV/305/06 Rady Miejskiej w Sobótce z dnia 19 maja 2006 r. i stanowią obowiązujące ustalenia planu.
4. W § 373 ust. 1 oznaczenie MNL 29 skreśla się.
5. W § 373 ust. 2 pkt. 5 na końcu zdania, po przecinku dodaje się słowa: „z zastrzeżeniem pkt. 9,”.
6. W § 373 ust. 2 dodaje się pkt. 8 o treści: „na terenie MNL 30 dopuszcza się wydzielenie drogi wewnętrznej”.
7. W § 373 ust. 2 dodaje się pkt. 9 o treści: „na działkach o powierzchni mniejszej niż 900 m<sup>2</sup> położonych w granicach terenów MNL 28, MNL 30, MNL 31 dopuszcza się realizację obiektów budowlanych o łącznej powierzchni zabudowy zajętej przez te obiekty nie większej niż 50 m<sup>2</sup> dla każdej działki”.
8. W § 392 po słowach: „KDW 16” dodaje się „KDW 16a”.

§ 2

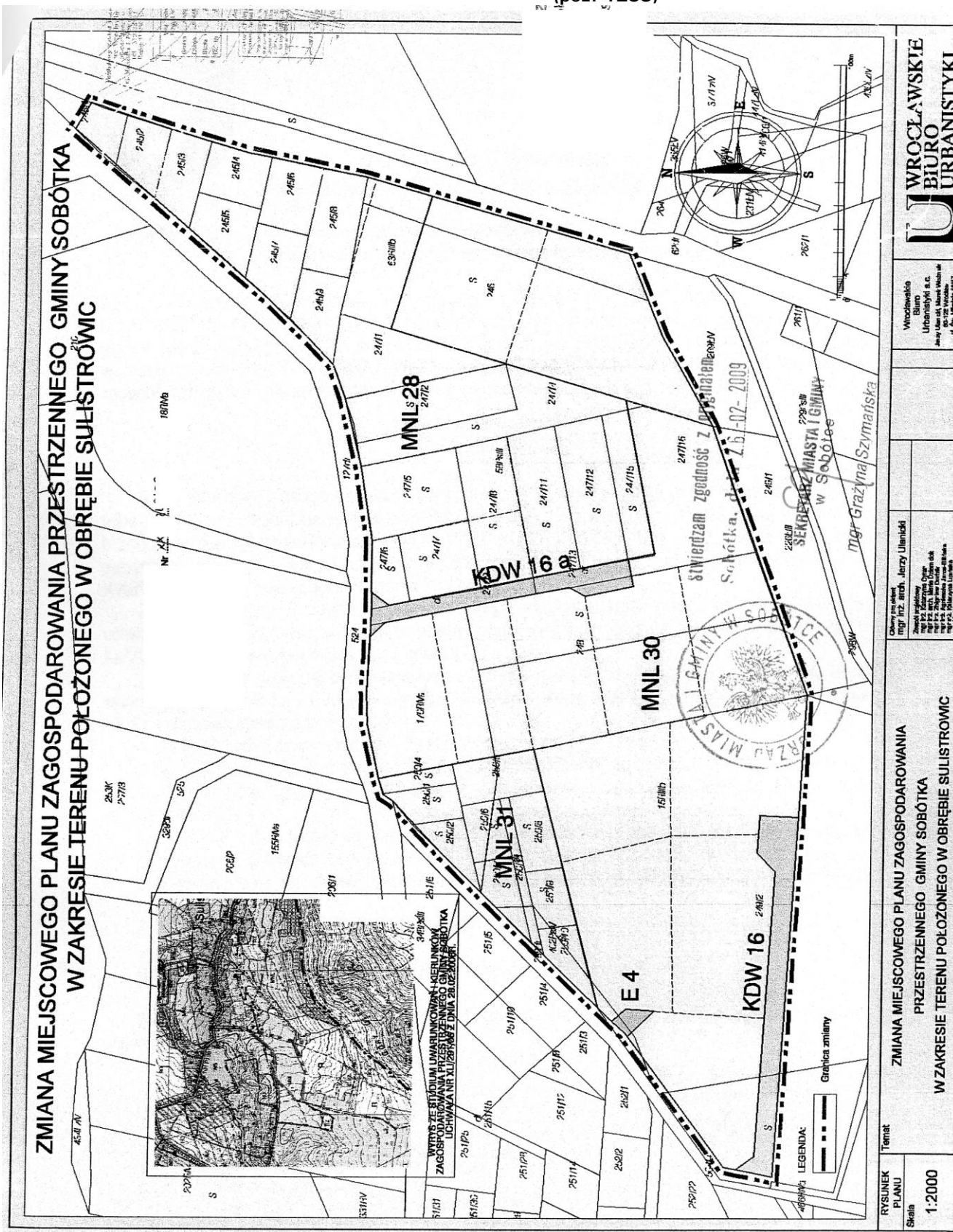
Wykonanie uchwały powierza się Burmistrzowi Miasta i Gminy Sobótka.

§ 3

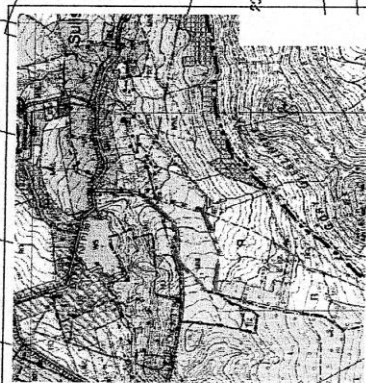
Uchwała wchodzi w życie po upływie 30 dni od dnia jej ogłoszenia w Dzienniku Urzędowym Województwa Dolnośląskiego.

PRZEWODNICZĄCY  
RADY MIEJSKIEJ  
JANUSZ KOZYRSKI

Załącznik do uchwały Rady Gminy Sobótka  
nr XXXI/249/09 z dnia 20 lutego 2009 r.  
(poz. 1283)



**ZMIANA MIEJSCOWEGO PLANU ZAGOSPODAROWANIA PRZESTRZENNEGO GMINY SOBÓTKA  
W ZAKRESIE TERENU POŁOŻONEGO W OBRĘBIE SULISTRÓWIC**



WYTRYSZ ZE STUDIUM UMIARUNKOWANIA I KIERUNKÓW  
ZAGOSPODAROWANIA PRZESTRZENNEGO GMINY SOBÓTKA  
UCHWAŁA NR XLII/261/08 Z DNIA 28.02.2008R



Świadczam zgodność z przepisami  
Sobótka, dnia 2.02.2009

LEGENDA:  
----- Granica zmiany

RYSUNEK PLANU	Temat	ZMIANA MIEJSCOWEGO PLANU ZAGOSPODAROWANIA PRZESTRZENNEGO GMINY SOBÓTKA W ZAKRESIE TERENU POŁOŻONEGO W OBRĘBIE SULISTRÓWIC	
	Skala	1:2000	
Wykonanie		mgr inż. arch. Jerzy Uliński	
Zamówca		Zespół projektowy mgr inż. arch. Jerzy Uliński mgr inż. inżyn. budowl. Andrzej Wójcik mgr inż. inżyn. budowl. Andrzej Wójcik mgr inż. inżyn. budowl. Andrzej Wójcik	
Wydawca		Wrocławskie Biuro Urbanistyk i s.c. Jęży-Mas ul. Karłowicza 11 ul. Świdnicka 10/17	

