

**UCHWAŁA NR XLIX/324/2009
RADY GMINY OŁAWA**

z dnia 11 grudnia 2009 r.

w sprawie nadania nazwy ulicom w obrębie wsi Jankowice

Na podstawie art. 18 ust. 2 pkt 13 ustawy z dnia 8 marca 1990 r. o samorządzie gminnym (tekst jednolity – Dz. U. z 2001 r. Nr 142, poz. 1591, ze zmianami) Rada Gminy Oława uchwala, co następuje:

§ 1. Nowo projektowanym ulicom w obrębie wsi Jankowice nadaje się następujące nazwy:

1. ul. Ogrodowa – stanowiąca drogę wewnętrzną, której właścicielem jest Gmina Oława oznaczona geodezyjnie nr dz. 194/13, 199/4.

2. ul. Polna – stanowiąca drogę wewnętrzną, której właścicielem jest Gmina Oława oznaczona geodezyjnie nr dz. 329/1, 92/6, 85/5.

§ 2. Położenie ulic przedstawiają załączniki graficzne stanowiące integralną część uchwały:

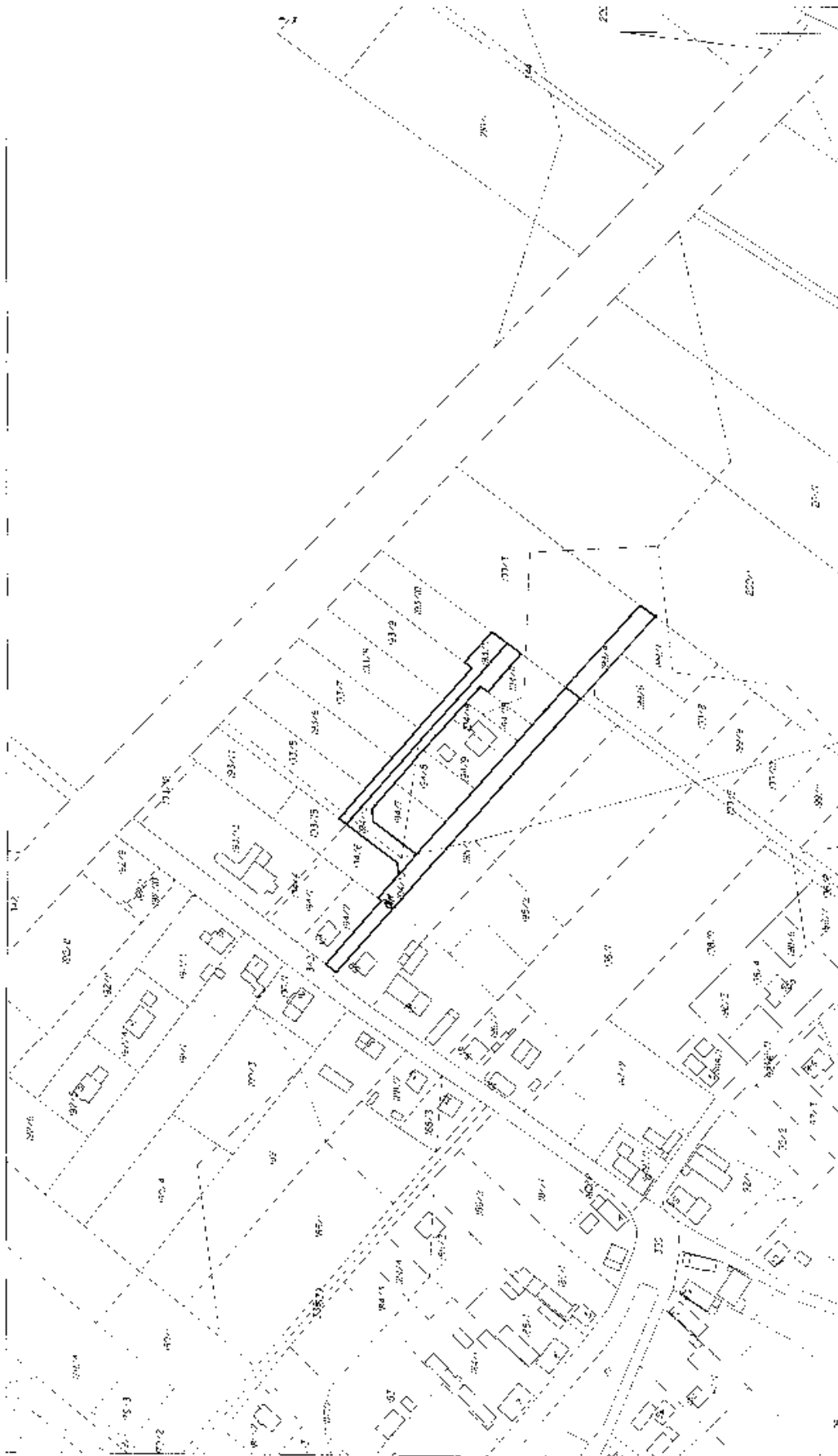
- nr 1 plan sytuacyjny obrębu wsi Jankowice
- nr 2 plan sytuacyjny obrębu wsi Jankowice

§ 3. Wykonanie uchwały powierza się Wójtowi Gminy Oława.

§ 4. Uchwała wchodzi w życie po upływie 14 dni od daty jej ogłoszenia w Dzienniku Urzędowym Województwa Dolnośląskiego.

Przewodniczący Rady Gminy:
Dariusz Witkowski

**Załącznik nr 1 do uchwały nr XLIX/
/324/2009 Rady Gminy Oława z dnia
11 grudnia 2009 r.**



**MAPA EWIDENCJI GRUNTÓW
Skala 1:2000**

Wyjątek: dojr. Jędrzejewo

Powiat: olavski

Jednostka ewidencyjna: 0215104_2. Oława - gmina

Obszar ewidencyjny: 0010. JANKOWICE (AM 1)



Kopia mapy ewidencyjnej

Skala 1:2000

Województwo: dolnośląskie

Powiat: olawski

Jednostka ewidencyjna :GMINA OŁAWA

Obręb ewidencyjny: JANKOWICE

DZ.2008

Wykonany: BEATA BATOR