

**UCHWAŁA NRXXVIII/152/09  
RADY MIASTA JEDLINA-ZDRÓJ**

z dnia 30 września 2009 r.

**w sprawie nadania nazw ulicom oraz zmiany nazw ulic w Jedlinie-Zdroju**

Na podstawie art. 18 ust. 2 pkt 13 ustawy z dnia 8 marca 1990 r. o samorządzie gminnym (Dz. U. z 2001 roku Nr 142, poz. 1591, z późn. zm.) Rada Miasta Jedlina-Zdrój uchwała, co następuje:

**§ 1.** Nowo projektowanym w planie zagospodarowania przestrzennego dla terenów położonych pomiędzy ul. Kłodzką, ul. Dworcową i granicą obrębu Jedlina-Zdrój – Jedlinka w Jedlinie-Zdroju, zatwierdzonym uchwałą nr IX/46/07 Rady Miasta Jedlina-Zdrój z dnia 24 sierpnia 2007 r., ulicom nadaje się nazwę:

1) „Cypriana Kamila Norwida” drodze stanowiącej własność Gminy Jedlina-Zdrój, położonej w obrębie Jedlina-Zdrój w granicach działek ewidencyjnych nr 549/2, 653/1, 549/9, 352/6, 456/1, 678/19, 467/3, 350/15, 676/4, 467/6 i część 455/3, oznaczonej w miejscowym planie zagospodarowania przestrzennego symbolem 4KD-D;

2) „Czesława Miłosza” drodze stanowiącej własność Gminy Jedlina-Zdrój, położonej w obrębie Jedlina-Zdrój w granicach działki ewidencyjnej nr 350/14, oznaczonej w miejscowym planie zagospodarowania przestrzennego symbolem 5KD-D;

3) „Zbigniewa Herberta” drodze stanowiącej własność Gminy Jedlina-Zdrój, położonej w obrębie Jedlina-Zdrój w granicach działek ewidencyjnych nr 678/18 i 549/4 oznaczonej w miejscowym planie zagospodarowania przestrzennego symbolem 3KD-D i 2KD-D;

4) „Władysława Andersa” drodze stanowiącej własność Gminy Jedlina-Zdrój, położonej w obrębie Jedlina-Zdrój, w granicach działek ewidencyjnych nr 676/2, 467/4 i 455/1, oznaczonej w miejscowym planie zagospodarowania przestrzennego symbolem 11KD-D.

**§ 2.** 1. W uchwale nr XXXII/112/96 Rady Miejskiej w Jedlinie-Zdroju z dnia 29 maja 1996 roku w sprawie zmiany i nadania nazw ulicom oraz numeracji nieruchomości na tych ulicach § 1 ust. 1 lit. c otrzymuje brzmienie:

„c) drodze stanowiącej własność Gminy Jedlina-Zdrój, w granicach działki ewidencyjnej nr 653/2” nadaje się nazwę „Juliana Tuwima” z numeracją porządkową 2–6 strona prawa, 1–9 strona lewa.”

2. W uchwale nr XIX/44/81 Miejskiej Rady Narodowej w Jedlinie-Zdroju z dnia 24 września 1981 roku w sprawie nadania nazwy ulicy w Jedlinie-Zdroju § 1 otrzymuje brzmienie:

„§ 1. Nadaje się nazwę „Władysława Sikorskiego” drodze stanowiącej własność Gminy Jedlina-Zdrój, w granicach działek ewidencyjnych nr 350/17, 668 i część 455/3.”

**§ 3.** Przebieg ulic określonych w § 1 i § 2 przedstawiają załączniki nr 1–6 do niniejszej uchwały.

**§ 4.** Wykonanie uchwały powierza się Burmistrzowi Miasta Jedlina-Zdrój.

**§ 5.** Uchwała wchodzi w życie po upływie 14 dni od dnia ogłoszenia w Dzienniku Urzędowym Województwa Dolnośląskiego.

PRZEWODNICZĄCY  
RADY MIASTA

*ROMUALD WYSOCKI*

Załącznik nr 1 do uchwały Rady Miasta  
Jedlina-Zdrój nr XXVIII/152/09 z dnia  
30 września 2009 r.

Województwo dolnośląskie  
powiat wrocławski  
miasto - Jedlina - Zdrój  
obsz. Jedlina - Zdrój

MAPA EWIDENCJI GRUNTÓW  
Skala 1:1000

L.D.: 6666 /2009



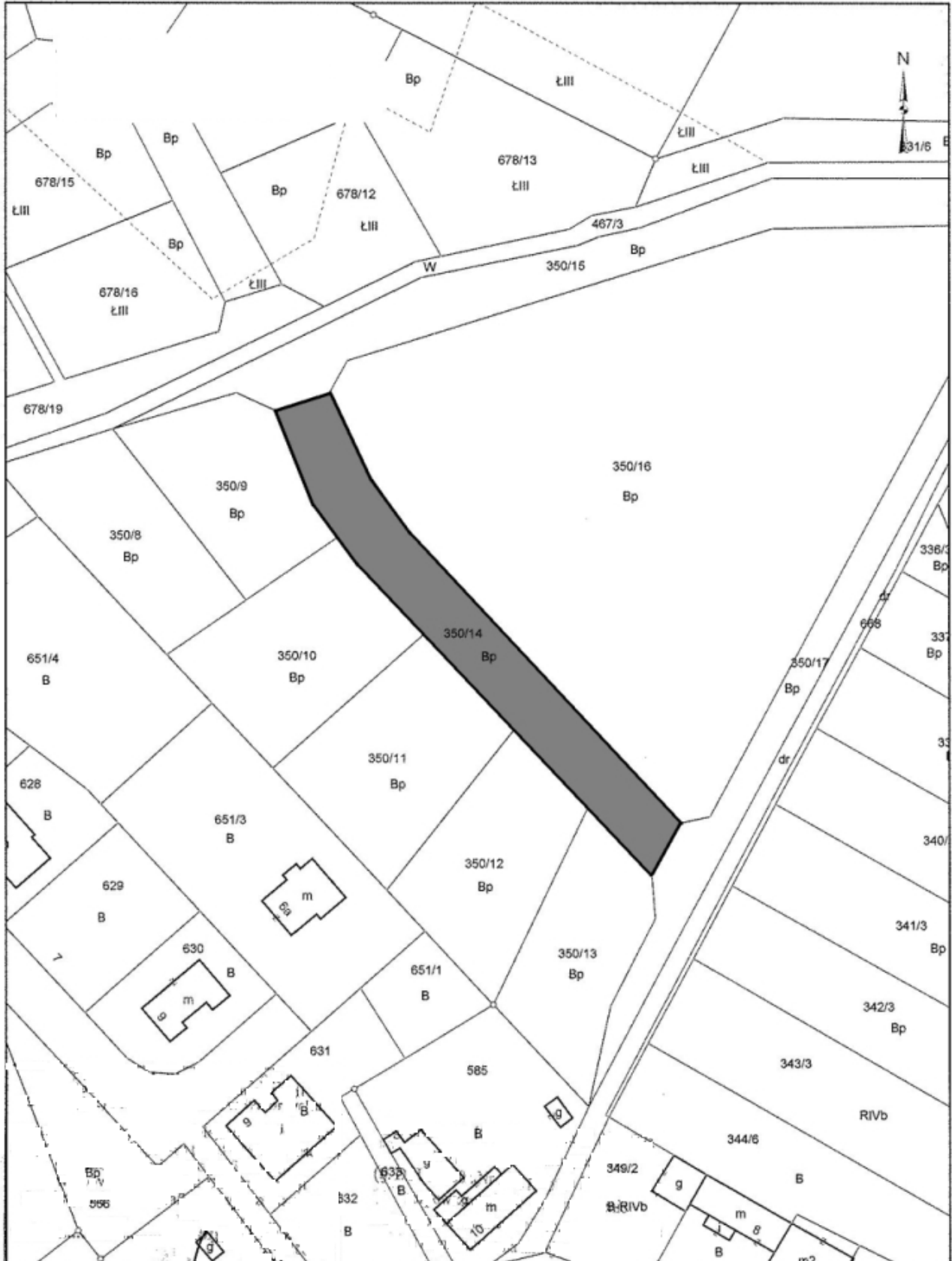
Załącznik nr 2 do uchwały Rady Miasta  
Jedlina-Zdrój nr XXVIII/152/09 z dnia  
30 września 2009 r.

Województwo: dolnośląskie  
powiat: wałbrzyski  
miasto: Jedlina - Zdrój  
obręb: Jedlina - Zdrój

MAPA EWIDENCJI GRUNTÓW

Skala 1:1000

L.Dz.: 8986 /2009



Załącznik nr 3 do uchwały Rady Miasta Jedlina-Zdrój nr XXVIII/152/09 z dnia 30 września 2009 r.

L.Dz.: 6686 /2009

MAPA EWIDENCJI GRUNTÓW  
Skala 1:1000

Województwo dolnośląskie  
powiat wabrzeżski  
miasto Jedlina-Zdrój  
osiedle Jedlina-Zdrój



**Załącznik nr 4 do uchwały Rady Miasta  
Jedlina-Zdrój nr XXVIII/152/09 z dnia  
30 września 2009 r.**

L.Dz.: 0956 /2009

**MAPA EWIDENCJI GRUNTÓW**  
Skala 1:1000

Województwo: dolnośląskie  
powiat: wrocławski  
miasto: Jedlina - Zdrój  
obwód: Jedlina - Zdrój



Załącznik nr 5 do uchwały Rady Miasta  
Jedlina-Zdrój nr XXVIII/152/09 z dnia  
30 września 2009 r.

LDz.: 8686 /2009

MAPA EVIDENCJI GRUNTÓW  
Skala 1:1000

Wprowadzono domniśnięcie  
powierzchni wstecznej  
zobowiązania do wyznaczenia  
długości Jedlina - Zdrój



**Załącznik nr 6 do uchwały Rady Miasta  
Jedlina-Zdrój nr XXVIII/152/09 z dnia  
30 września 2009 r.**

LDz: 8686 /2009

**MAPA EWIDENCJI GRUNTÓW**  
Skala 1:1000

Województwo dolnośląskie  
powiat wrocławski  
miasto Jedlina - Zdrój  
osiedle Jedlina - Zdrój



Zgodnie z art. 18 ustawy z dnia 17.05.1998 r.  
Prawo geodezyjne i kartograficzne  
(Dz.U. 20.05.1998 nr 20, poz. 1044) oraz  
rozporządzenia Ministra Geodezji i Kartografii  
z dnia 22.07.2003 r. (Dz.U. 2003 nr 117, poz. 1076)  
i rozporządzenia Ministra Geodezji i Kartografii  
z dnia 22.07.2003 r. (Dz.U. 2003 nr 117, poz. 1076)  
Uprawniona osoba: ...

SKARB PAŃSTWA  
powiatowy Ośrodek Rezerwacji  
Geodezyjnej i Kartograficznej w Jeleniej Górze  
Powodząca się z czynności geodezyjnej  
z wyłączeniem przynależnych do państwa własności  
sędziowskiego i kartograficznego  
powiatowego Ośrodka Rezerwacji  
Geodezyjnej i Kartograficznej w Jeleniej Górze  
W celu: ...  
I ...  
Wrocław, ul. ...  
10-11000