

**UCHWAŁA RADY GMINY W WARCIE BOLESŁAWIECKIEJ  
NR XXX/198/09**

z dnia 29 września 2009 r.

**w sprawie zaliczenia dróg położonych na terenie gminy Warta  
Bolesławska do kategorii dróg gminnych**

Na podstawie art. 18 ust. 2 pkt 4 ustawy z dnia 8 marca 1990 r. o samorządzie gminnym (Dz. U. z 2001 r. Nr 142, poz. 1591, z późn. zm.) i art. 7 ust. 2 ustawy z dnia 21 marca 1985 r. o drogach publicznych (Dz. U. z 2007 r. Nr 19, poz. 115, z późn. zm.) Rada Gminy w Warcie Bolesławskiej uchwala, co następuje:

§ 1

Do kategorii dróg gminnych zalicza się następujące drogi położone na terenie gminy Warta Bolesławska:

- 1) droga Wilczy Las (działka nr 87) – Lubków (działka 419, 445 i 56/1);
- 2) droga w Szczytnicy (działka nr 351 i 408/58);
- 3) droga w Wartowicach (działka nr 332);
- 4) droga w Tomaszowie Bolesławskim (działka nr 895 i 877 oraz część działki nr 811);
- 5) droga w Iwinach (działki nr 85 i 57);
- 6) droga w Szczytnicy (działka nr 386);
- 7) droga w Tomaszowie Bolesławskim (działki nr 296 i 295).

§ 2

Położenie i przebieg dróg, o których mowa w § 1, przedstawiono schematycznie na mapie stanowiącej załącznik nr 1 oraz na mapach topograficznych, stanowiących załączniki nr 2 do nr 8.

§ 3

Wykonanie uchwały powierza się Wójtowi Gminy Warta Bolesławska.

§ 4

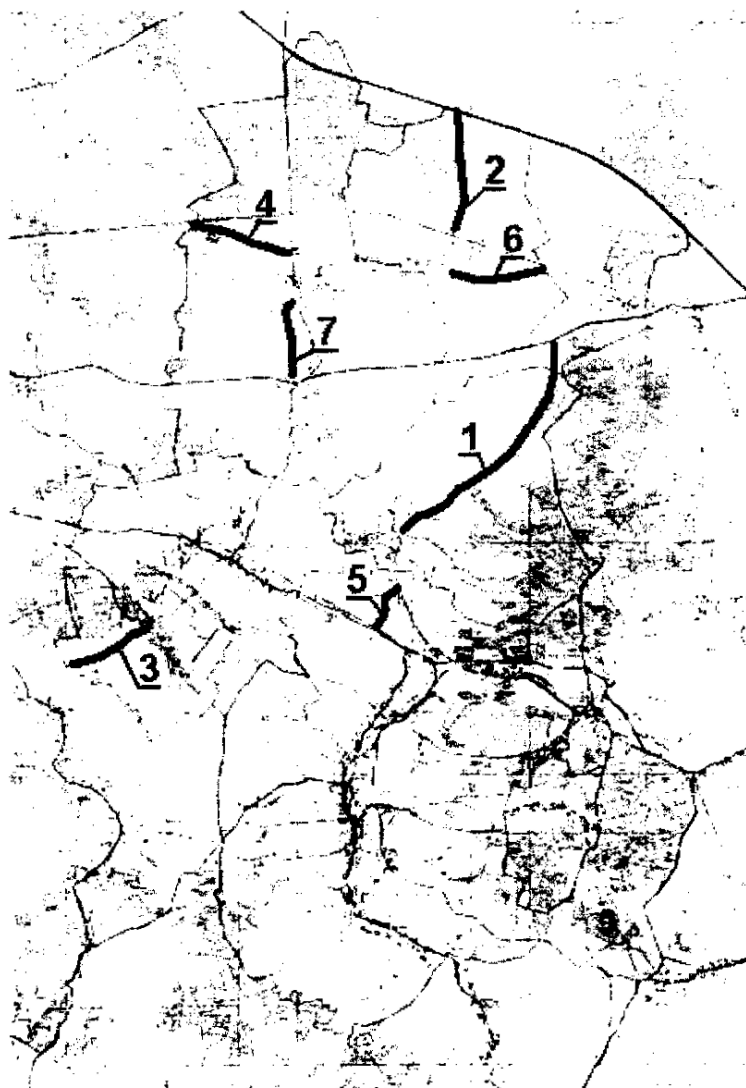
Uchwała wchodzi w życie po upływie 14 dni od dnia ogłoszenia w Dzienniku Urzędowym Województwa Dolnośląskiego, z mocą obowiązującą od 1 stycznia 2010.

PRZEWODNICZĄCY RADY

*ADAM MAKSZYMCZYK*

**GMINA WARTA BOLESŁAWIECKA**

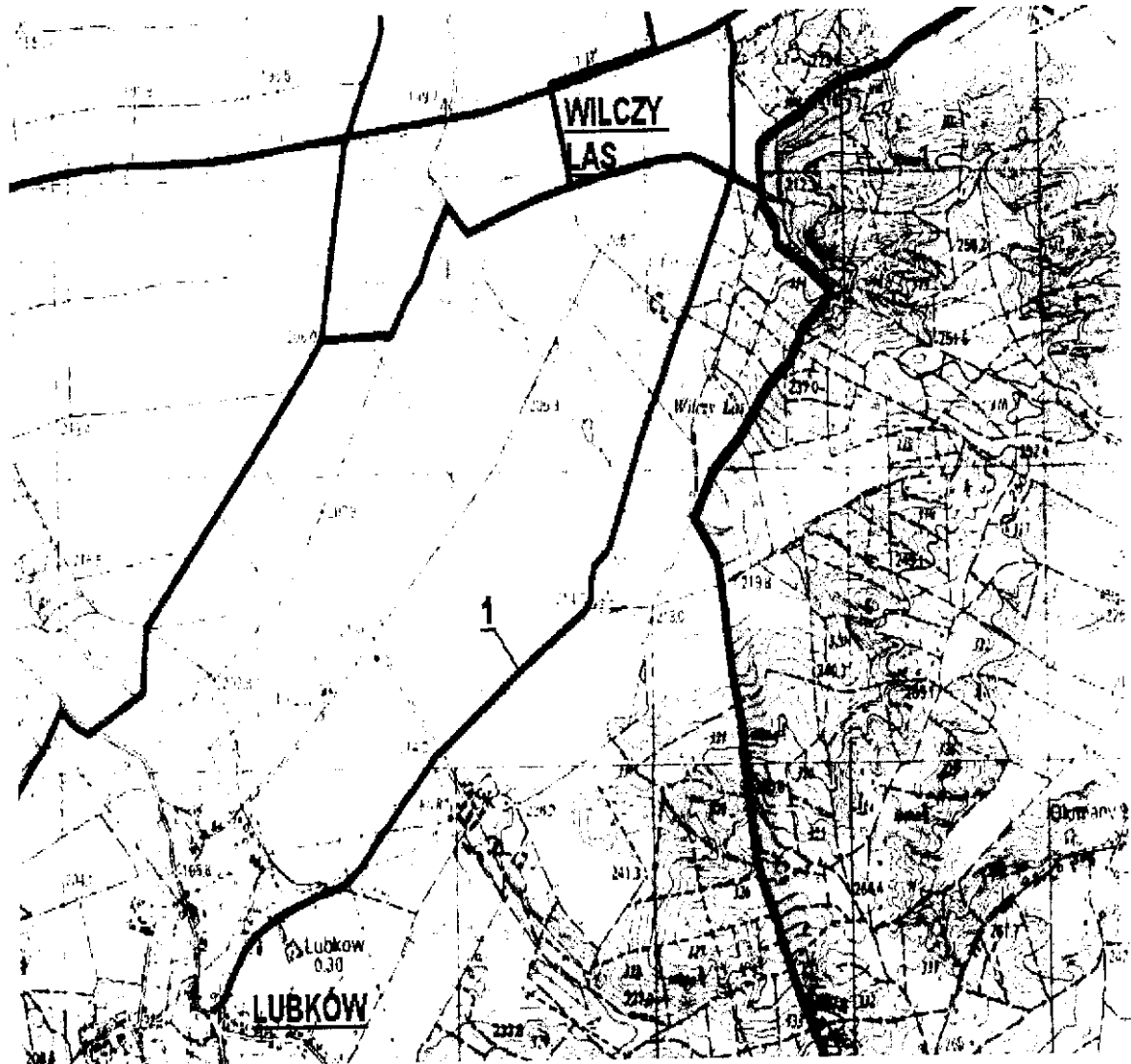
**DROGI GMINNE - SCHEMAT**



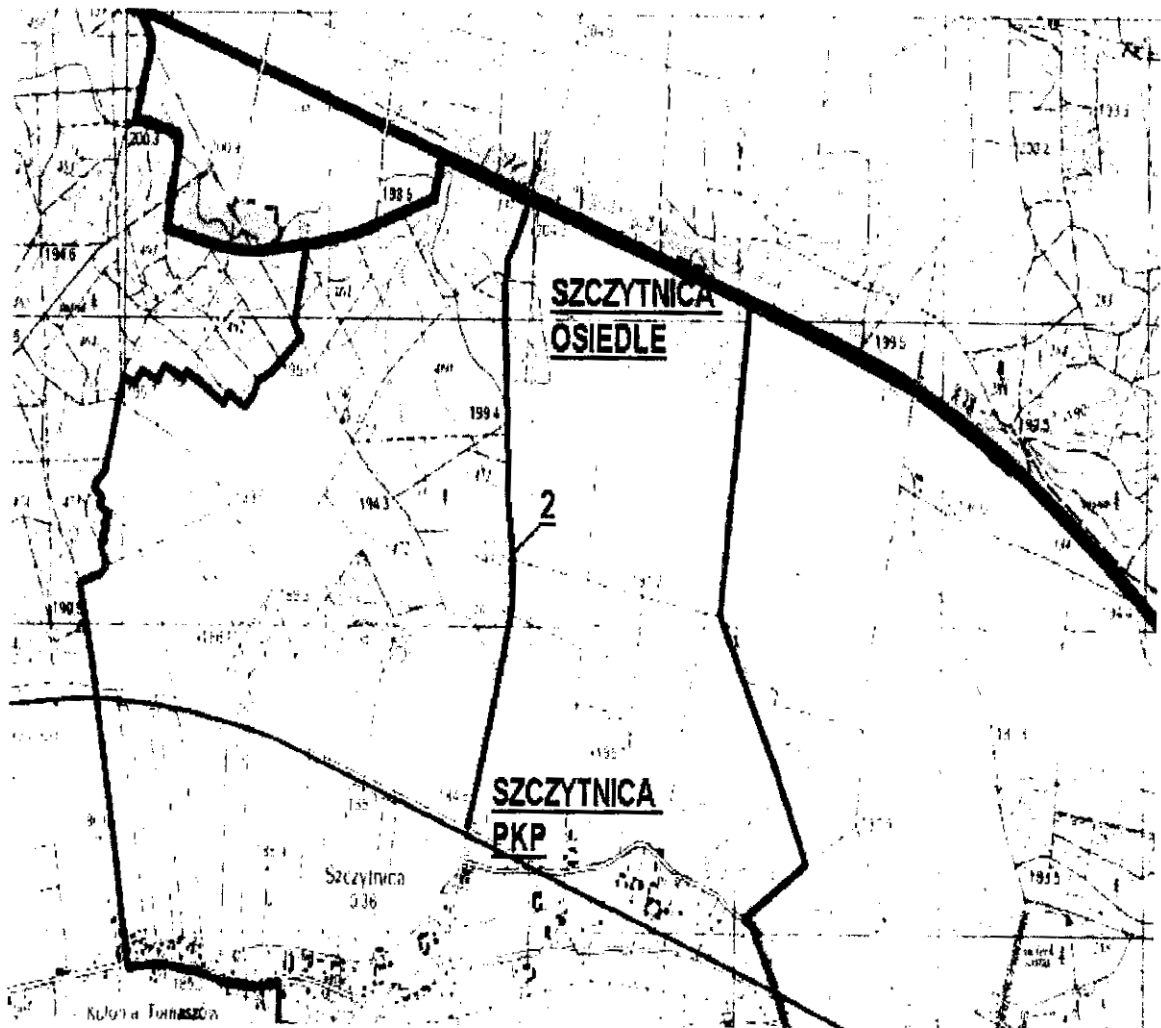
**Objaśnienia:** 1 - droga Wilczy Las (działka nr 87) - Lubków (działki nr: 419, 445 i 56/1); 2 - droga w Szczytnicy (działki nr 351 i 408/58); 3 - droga w Wartowicach (działka nr 332); 4 - droga w Tomaszowie Bolesławieckim (działki nr: 895 i 877 oraz część działki nr 811); 5 - droga w Iwinach (działki nr: 85 i nr 57); 6 - droga w Szczytnicy (działka nr 386); 7 - droga w Tomaszowie Bolesławieckim (działka nr 296 i 295)

Załącznik nr 2 do uchwały Rady Gminy  
w Warcie Bolesławieckiej nr XXX/198/09  
z dnia 29 września 2009 r.

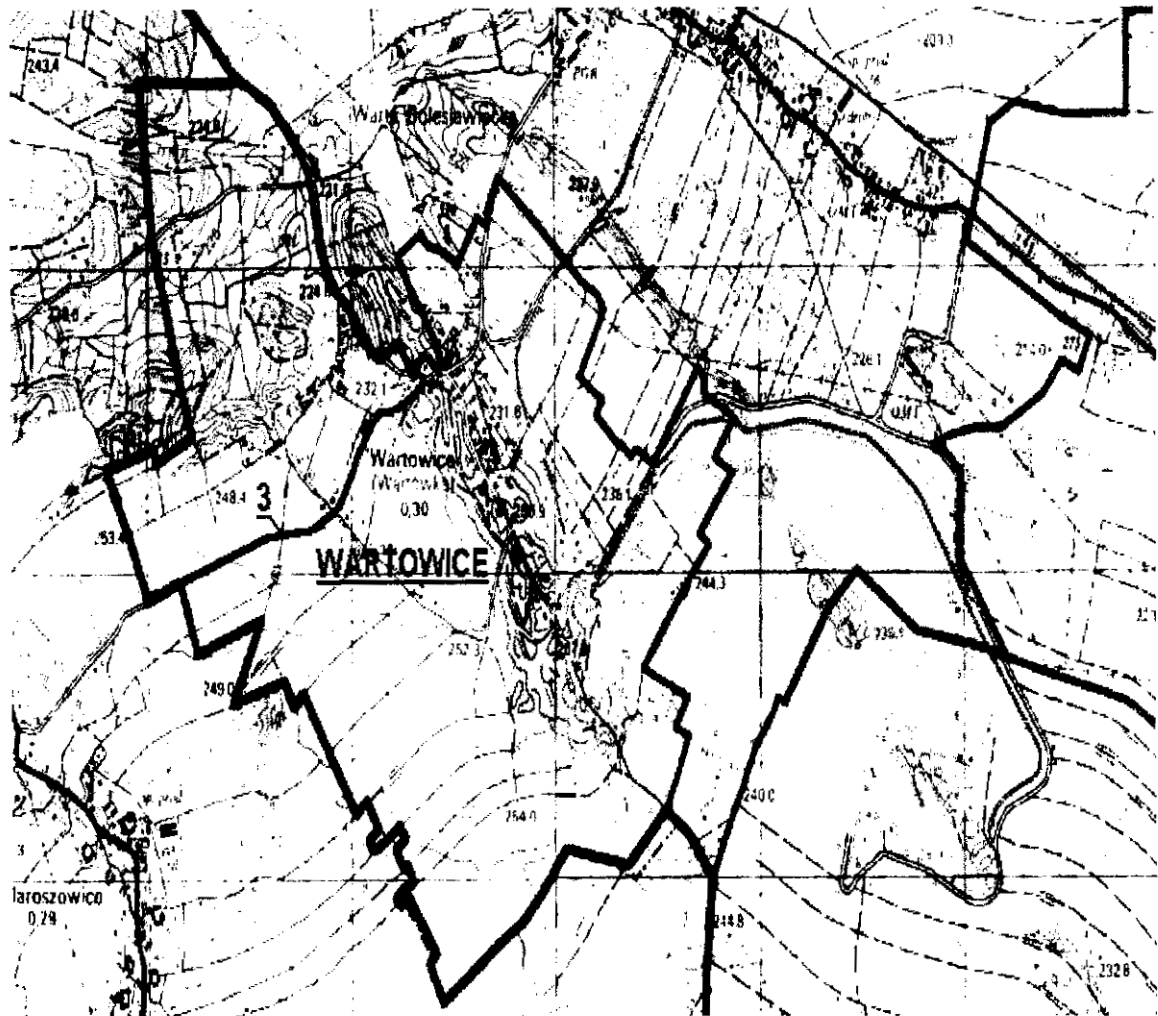
Mapa topograficzna - przebieg drogi Wilczy Las (działka nr 87) - Lubków (działki nr 419, 445 i 56/1)



Mapa topograficzna - przebieg drogi w Szczytnicy (działki nr 351 i 408/58)

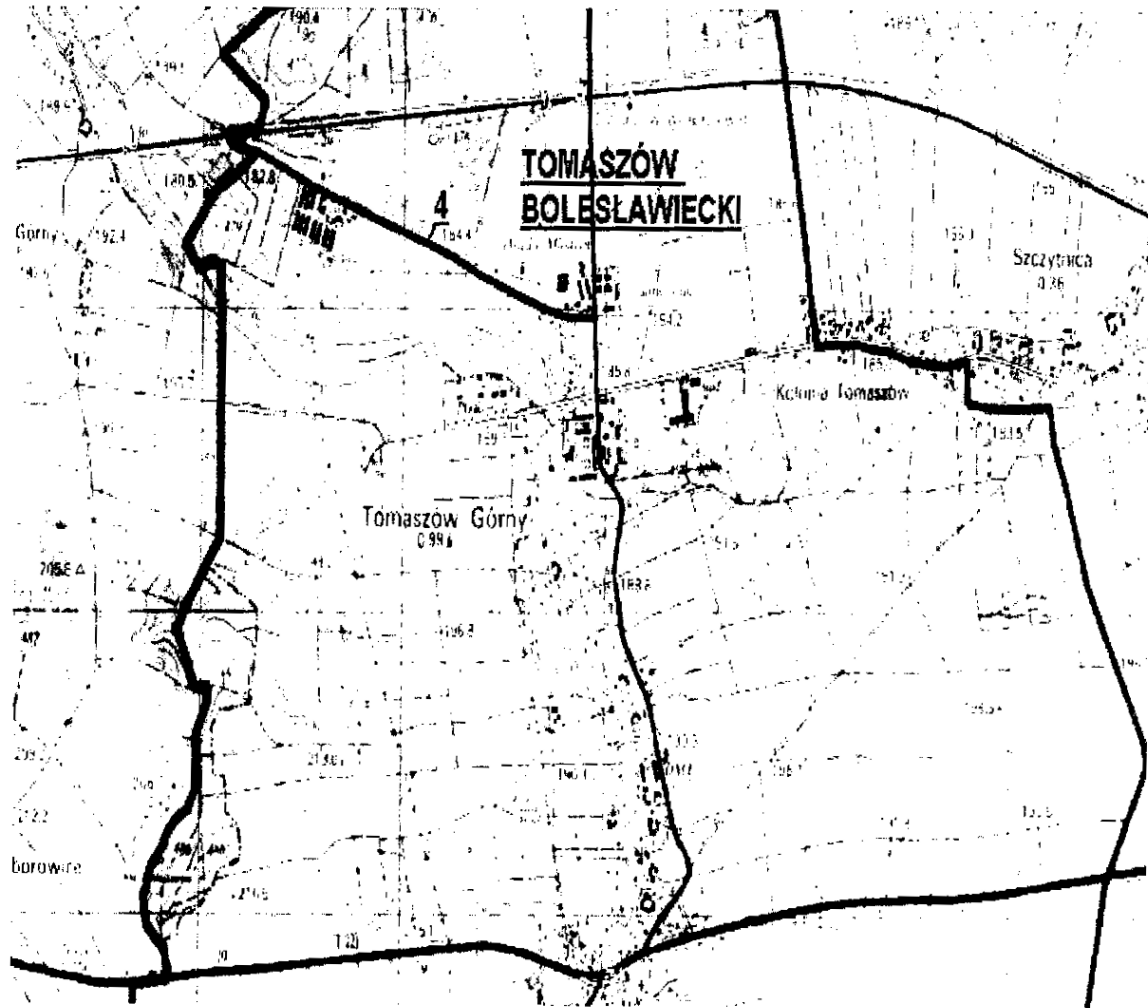


Mapa topograficzna - przebieg drogi w Wartowicach (działka nr 332)

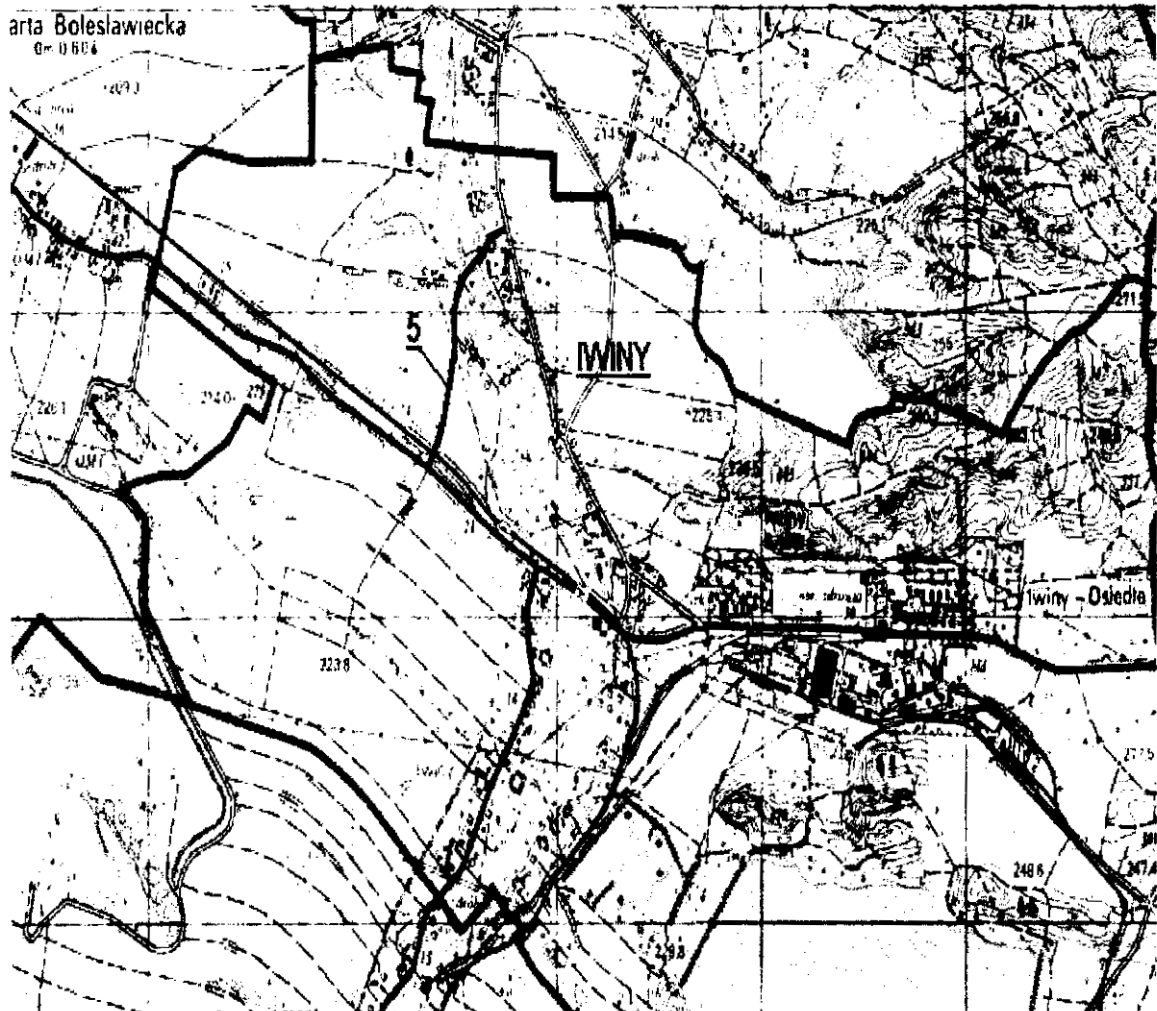


**Załącznik nr 5 do uchwały Rady Gminy  
w Warcie Bolesławieckiej nr XXX/198/09  
z dnia 29 września 2009 r.**

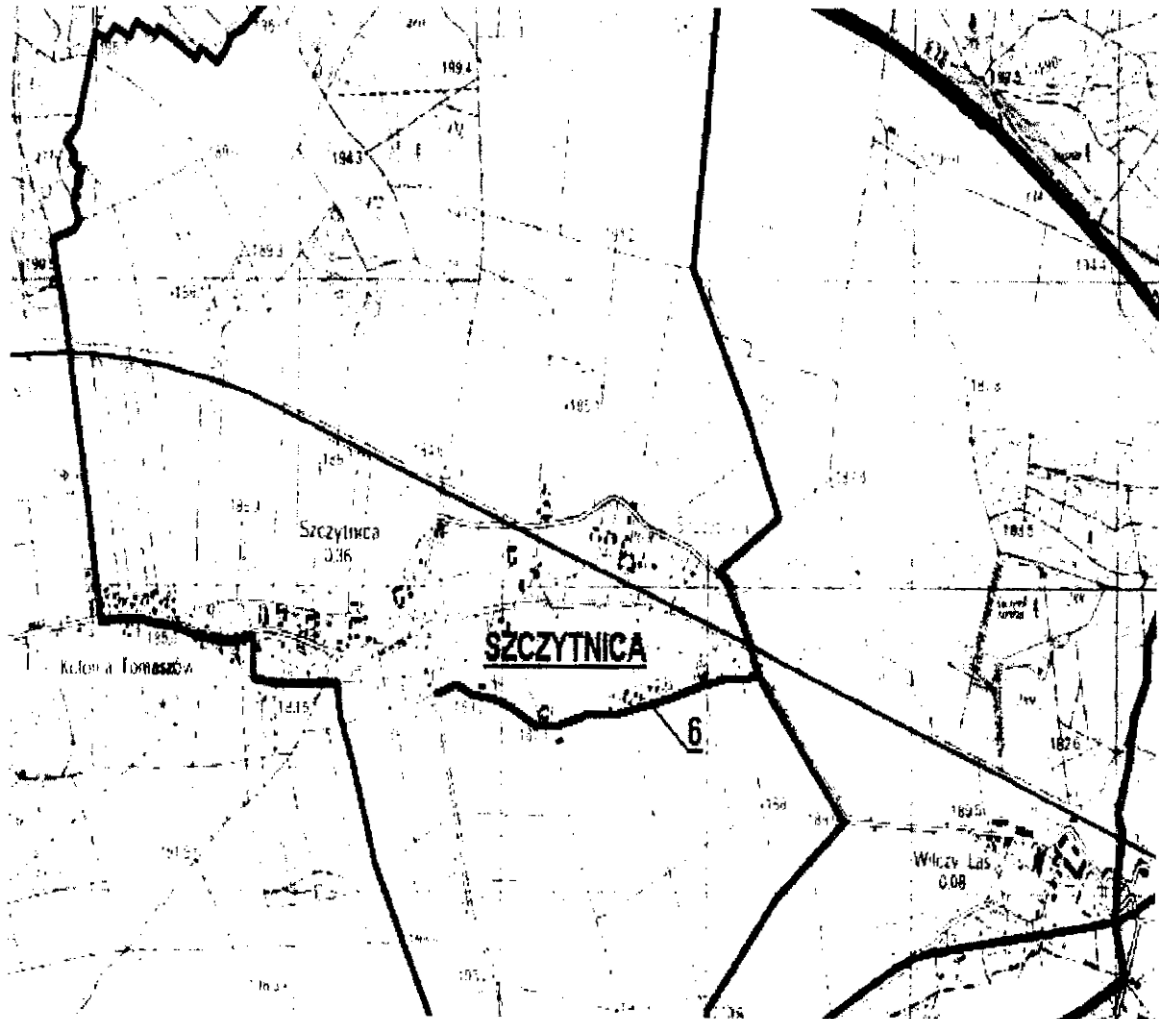
Mapa topograficzna - przebieg drogi w Tomaszowie Bolesławieckim (działki nr 895 i 877 oraz część działki nr 811)



Mapa topograficzna - przebieg drogi w Iwinach (działki nr 85 i 57)



Mapa topograficzna - przebieg drogi w Szczytnicy (działka nr 386)





Załącznik nr 8 do uchwały Rady Gminy  
w Warcie Bolesławieckiej nr XXX/198/09  
z dnia 29 września 2009 r.

Mapa topograficzna - przebieg drogi w Tomaszowie Bolesławieckim (działki nr 296 i 295)

