

UCHWAŁA RADY MIEJSKIEJ W POLKOWICACH
NR XXIV/254/09

z dnia 9 czerwca 2009 r.

**w sprawie zaliczenia do kategorii dróg gminnych ulic zlokalizowanych
na terenie miasta Polkowice**

Na podstawie art. 7 ust. 2 ustawy z dnia 21 marca 1985 r. o drogach publicznych (Dz. U. z 2007 r. Nr 19, poz. 115, Nr 23, poz. 136, i Nr 192, poz. 1381, z 2008 r. Nr 54, poz. 326, Nr 218, poz. 1391, i Nr 227, poz. 1505, z 2009 r. Nr 19, poz. 100, i Nr 19, poz. 101) oraz art. 18 ust. 2 pkt 15 ustawy z dnia 8 marca 1990 r. o samorządzie gminnym (Dz. U. z 2001 r. Nr 142, poz. 1591, z 2002 r. Nr 23, poz. 220, Nr 62, poz. 558, Nr 113, poz. 984, Nr 153, poz. 1271, i Nr 214, poz. 1806, z 2003 r. Nr 80, poz. 717, i Nr 162, poz. 1568, z 2004 r. Nr 102, poz. 1055, i Nr 116, poz. 1203, z 2005 r. Nr 172, poz. 1441, i Nr 175, poz. 1457, z 2006 r. Nr 17, poz. 128, i Nr 181, poz. 1337, z 2007 r. Nr 48, poz. 327, Nr 138, poz. 974, i Nr 173, poz. 1218, z 2008 r. Nr 180, poz. 1111, i Nr 223, poz. 1458, z 2009 r. Nr 52, poz. 420) uchwała się, co następuje:

§ 1

Zalicza się do kategorii dróg gminnych następujące ulice zlokalizowane na terenie miasta Polkowice: Chopina, Moniuszki, Paderewskiego, Chełmońskiego i Bracką.
Mapka orientacyjna stanowi załącznik nr 1 do uchwały. Plan sytuacyjny w skali 1:2000 ul. Chopina, ul. Moniuszki, ul. Paderewskiego stanowi załącznik nr 2 do uchwały.
Plan sytuacyjny w skali 1:2000 ul. Chełmońskiego stanowi załącznik nr 3 do uchwały.
Plan sytuacyjny w skali 1:1000 ul. Brackiej stanowi załącznik nr 4 do uchwały.

§ 2

Wykonanie uchwały powierza się Burmistrzowi Polkowic.

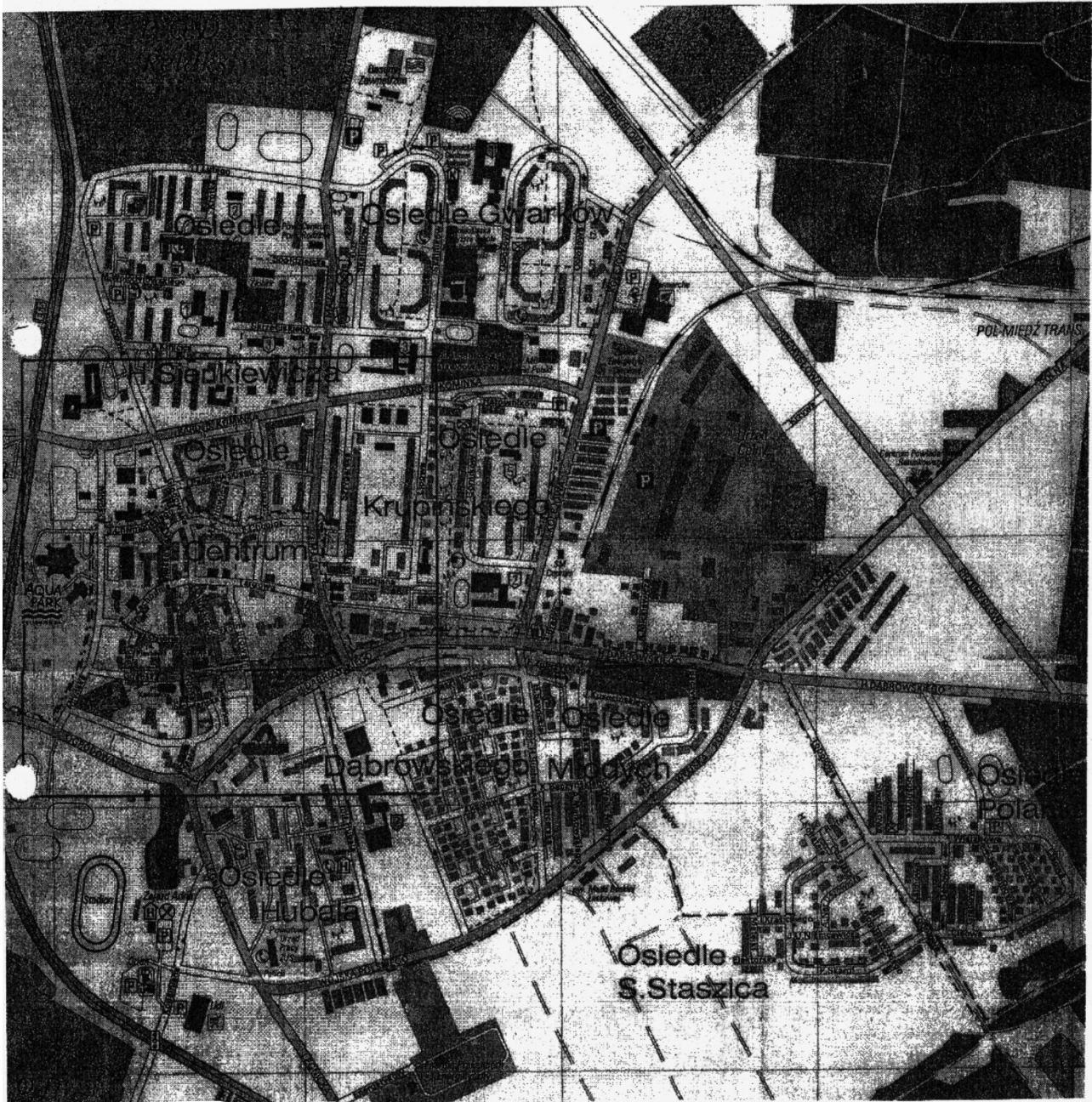
§ 3

Uchwała wchodzi w życie po upływie 14 dni od dnia ogłoszenia w Dzienniku Urzędowym Województwa Dolnośląskiego z mocą od dnia 1 stycznia 2010 r.

PRZEWODNICZĄCY RADY

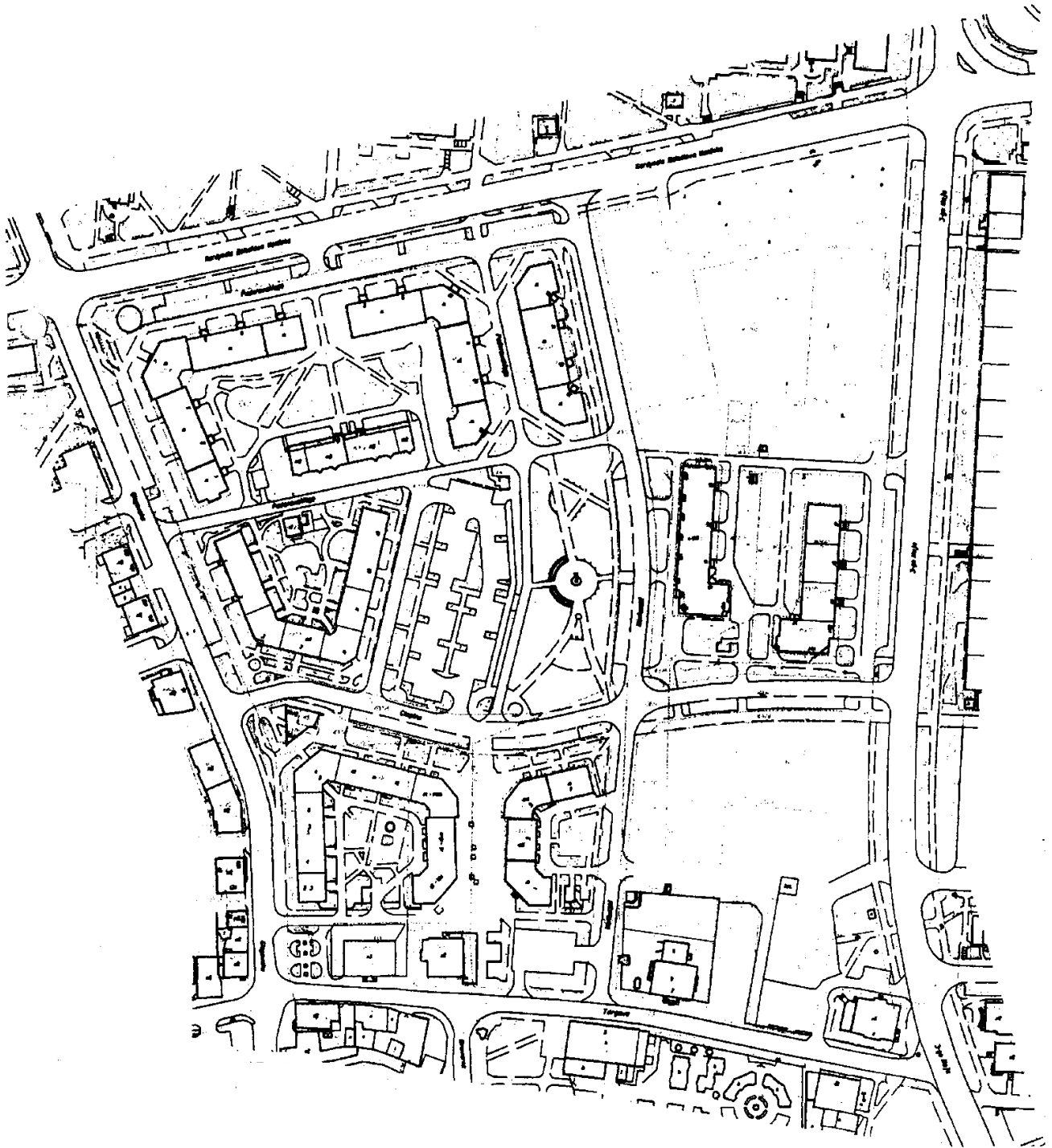
STEFAN CIŻMAR

Mapka orientacyjna



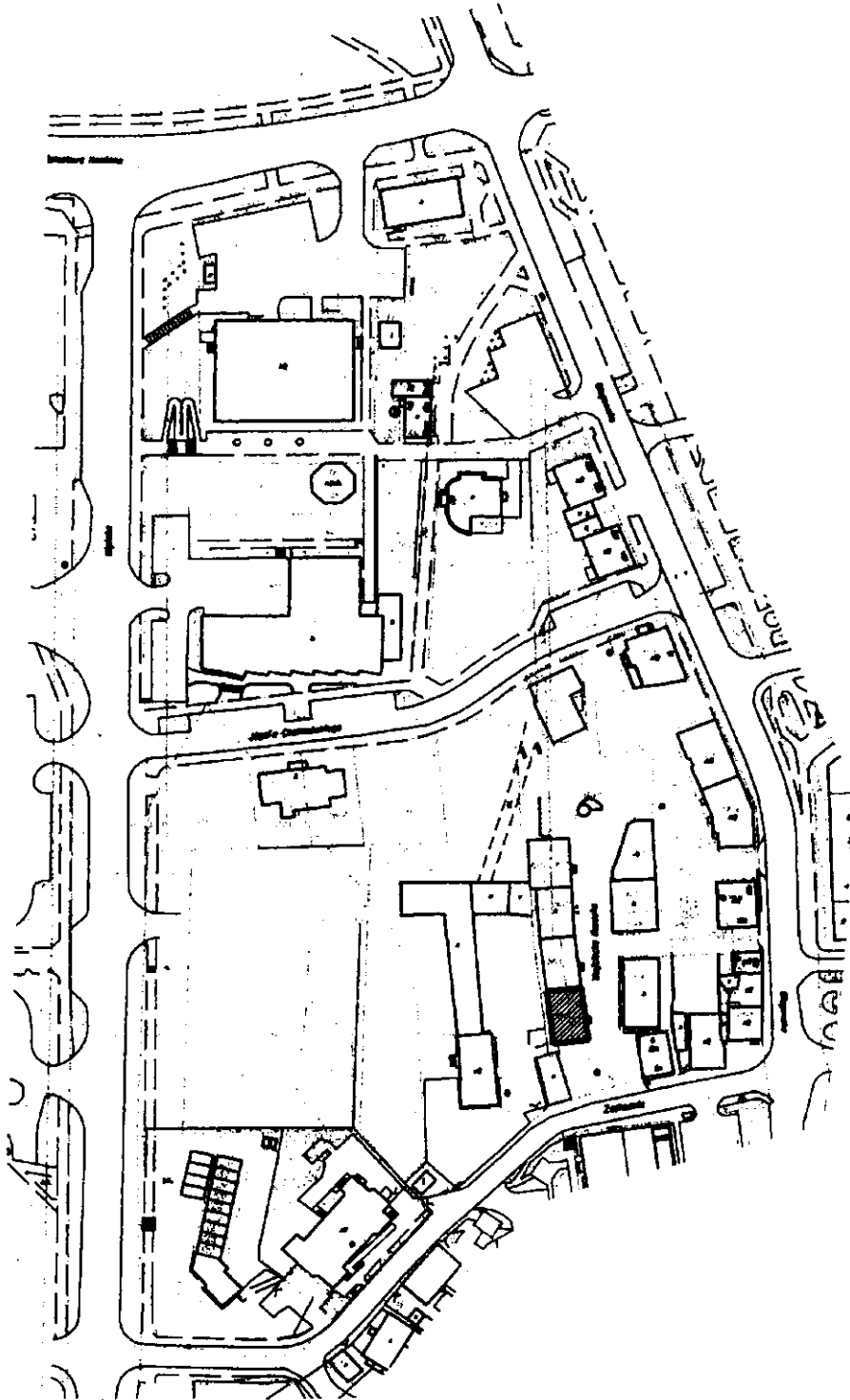
Załącznik nr 2 do uchwały Rady Miejskiej w Polkowicach nr XXIV/254/09 z dnia 9 czerwca 2009 r.

**Plan sytuacyjny w skali 1:2000
UL. CHOPINA, UL. MONIUSZKI, UL. PADEREWSKIEGO**



Załącznik nr 3 do uchwały Rady Miejskiej w Polkowicach nr XXIV/254/09 z dnia 9 czerwca 2009 r.

**Plan sytuacyjny w skali 1:2000
UL. CHELMOŃSKIEGO**



Plan sytuacyjny w skali 1:1000
UL. BRACKA

