

UCHWAŁA RADY MIEJSKIEJ W LUBINIE
NR XLVI/179/09

z dnia 31 marca 2009 r.

w sprawie nazwy skweru na terenie miasta Lubina

Na podstawie art. 18 ust. 2 pkt 13 ustawy z dnia 8 marca 1990 r. o samorządzie gminnym (tekst jednolity z 2001 r. Dz. U. Nr 142, poz. 1591; z 2002 r. Nr 23, poz. 220, Nr 62, poz. 558, Nr 113, poz. 984, Nr 153, poz. 1271, Nr 214, poz. 1806; z 2003 r. Nr 80, poz. 717, Nr 162, poz. 1568; z 2004 r. Nr 102, poz. 1055, Nr 116, poz. 1203; z 2005 r. Nr 172, poz. 1441, Nr 175, poz. 1457; z 2006 r. Nr 17, poz. 128, Nr 181, poz. 1337; z 2007 r. Nr 48, poz. 327, Nr 138, poz. 974, Nr 173, poz. 1218; z 2008 r. Nr 180, poz. 1111) uchwała się, co następuje:

§ 1

Działkom położonym w obrębie 5 miasta Lubina, oznaczonym numerami geodezyjnymi 107 (część działki) oraz 111 (część działki) nadaje się nazwę: **Skwer Kresów Wschodnich**.

§ 2

Integralną część niniejszej uchwały stanowi załącznik graficzny nr 1 określający granice skweru opisane w § 1.

§ 3

Wykonanie uchwały powierza się Prezydentowi Miasta Lubina.

§ 4

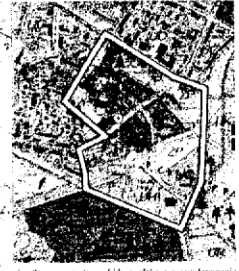
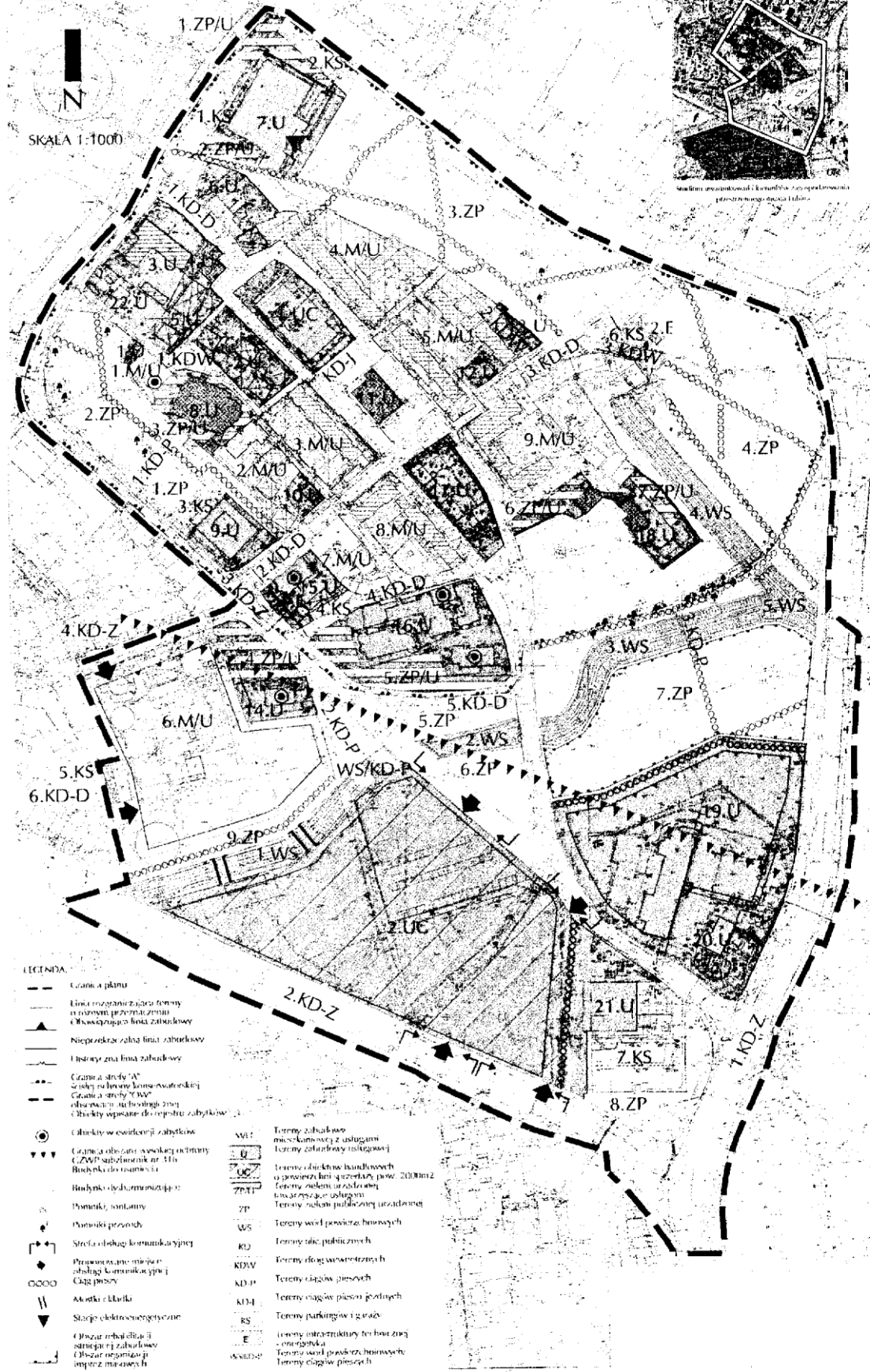
Uchwała wchodzi w życie po upływie 14 dnia od dnia ogłoszenia w Dzienniku Urzędowym Województwa Dolnośląskiego.

PRZEWODNICZĄCY
RADY MIEJSKIEJ

MAREK BUBNOWSKI

MIEJSCOWY PLAN ZAGOSPODAROWANIA PRZESTRZENNEGO NR 41 W LUBINIE

0 m 50 m 100 m



- LEGENDA:
- Granica planu
 - Linia rozgraniczenia terytorii o różnym przeznaczeniu
 - Obszar objęty linią zabudowy
 - Nieprzerwana linia zabudowy
 - Historyczna linia zabudowy
 - Granica strefy "A"
 - Granica strefy "B"
 - Granica strefy "C"
 - Obszar objęty strefą ochrony krajobrazu
 - Obszary wpisane do rejestru zabytków
 - Obszary w ewidencji zabytków
 - Granica obszaru wysokiemu ochronny CZOP subzbiornik nr 115
 - Budynek objęty ochroną
 - Pomniki, fontanny
 - Pomniki przyrody
 - Strefa obsługi komunikacji
 - Przewodzenie energii
 - Obszar obsługi komunikacji
 - Ciąg pieszy
 - Atak ciekawki
 - Stacja elektroenergetyczna
 - Obszar rehabilitacji
 - Obszar objęty zabudową
 - Obszar objęty planem

WT	Tereny usługowo-mieszkalniowe z usługami
U	Tereny usługowo-usługowe
UC	Tereny usługowo-usługowe z podwyższoną szerokością pasa 20,00m z terenami usługowymi
ZP	Tereny usługowo-usługowe
ZP-U	Tereny usługowo-usługowe z usługami
ZP	Tereny usługowo-usługowe z usługami
WS	Tereny usługowo-usługowe
KD	Tereny usługowo-usługowe
KD-W	Tereny usługowo-usługowe
KD-P	Tereny usługowo-usługowe
KD-D	Tereny usługowo-usługowe
KS	Tereny usługowo-usługowe
E	Tereny usługowo-usługowe
WS/KD-P	Tereny usługowo-usługowe
WS/KD-D	Tereny usługowo-usługowe