

**ROZPORZĄDZENIE  
DYREKTORA REGIONALNEGO ZARZĄDU GOSPODARKI WODNEJ  
WE WROCŁAWIU  
NR 2/2009**

z dnia 28 maja 2009 r.

**w sprawie ustanowienia strefy ochronnej ujęcia wody podziemnej  
w miejscowości Węglińiec, gmina Węglińiec, powiat zgorzelecki,  
województwo dolnośląskie**

Na podstawie art. 58 ust. 1 ustawy z dnia 18 lipca 2001 r. Prawo wodne  
(Dz. U. z 2005 r. Nr 239, poz. 2019 z późn. zm.)<sup>1</sup> zarządza się, co następuje:

§ 1

Ustanawia się strefę ochronną ujęcia wody podziemnej z utworów czwartorzędowych w miejscowości Węglińiec.

§ 2

Strefę ochronną ujęcia wody stanowią:

- 1) teren ochrony bezpośredniej dla studni:
  - a) nr 1z, 1z" i 2a, o powierzchni 12 948 m<sup>2</sup>,
  - b) nr 4 o powierzchni 100 m<sup>2</sup>, przedstawione na załączniku nr 1 do rozporządzenia;
- 2) teren ochrony pośredniej o powierzchni 32,09 ha, zlokalizowany na działkach ewidencyjnych określonych w załączniku nr 3 do rozporządzenia, przedstawiony na załączniku nr 2 do rozporządzenia i opisany w załączniku nr 4 do rozporządzenia.

§ 3

1. Na terenie ochrony bezpośredniej ujęcia wody zabronione jest użytkowanie gruntów do celów niezwiązanych z eksploatacją ujęcia wody.
2. Na terenie ochrony bezpośredniej ujęcia wody należy:
  - 1) odprowadzać wody opadowe w sposób uniemożliwiający przedostawanie się ich do urządzeń służących do poboru wody;
  - 2) zagospodarować teren zielenią;
  - 3) odprowadzać poza granicę terenu ochrony bezpośredniej ścieki z urządzeń sanitarnych, przeznaczonych do użytku osób zatrudnionych przy obsłudze urządzeń służących do poboru wody;
  - 4) ograniczyć do niezbędnych potrzeb przebywanie osób niezatrudnionych przy obsłudze urządzeń służących do poboru wody.
3. Teren ochrony bezpośredniej należy ogrodzić i oznakować tablicami zawierającymi informacje o ujęciu wody podziemnej i zakazie wstępu osobom nieupoważnionym, rozmieszczonych w sposób przedstawiony na załączniku nr 1 do rozporządzenia.

§ 4

1. Na terenie ochrony pośredniej zabrania się:
  - 1) wprowadzania ścieków do wód lub do ziemi;
  - 2) rolniczego wykorzystania ścieków;
  - 3) przechowywania lub składowania odpadów promieniotwórczych;
  - 4) stosowania nawozów sztucznych i naturalnych w dawkach przekraczających normatywy i używania niezgodnie z terminami agrotechnicznymi;
  - 5) stosowania środków ochrony roślin, z wyłączeniem środków dopuszczonych, na podstawie przepisów o ochronie roślin, do stosowania w strefach ochronnych ujęć wody;
  - 6) wydobywania kopalin;
  - 7) lokalizowania zakładów przemysłowych oraz ferm chowu i hodowli zwierząt, mogących znacząco oddziaływać na środowisko, wymagających sporządzenia raportu o oddziaływaniu przedsięwzięcia na środowisko;
  - 8) lokalizowania magazynów produktów ropopochodnych, a także rurociągów do ich transportu;
  - 9) lokalizowania składowisk odpadów komunalnych, niebezpiecznych, innych niż niebezpieczne i obojętne oraz obojętnych.
2. Granice terenu ochrony pośredniej należy oznakować tablicami informacyjnymi zgodnie z lokalizacją przedstawioną na załączniku nr 2 do rozporządzenia.

§ 5

Znosi się strefę ochronną ujęcia wody w Węglińcu, składającą się z terenu ochrony bezpośredniej i terenu ochrony pośredniej wewnętrznej i zewnętrznej, ustanowione decyzją Starosty Zgorzeleckiego nr II OS. 6223-8/315/01 z dnia 15 marca 2001 r.

§ 6

Rozporządzenie wchodzi w życie po upływie 14 dni od dnia ogłoszenia w Dzienniku Urzędowym Województwa Dolnośląskiego.

DYREKTOR

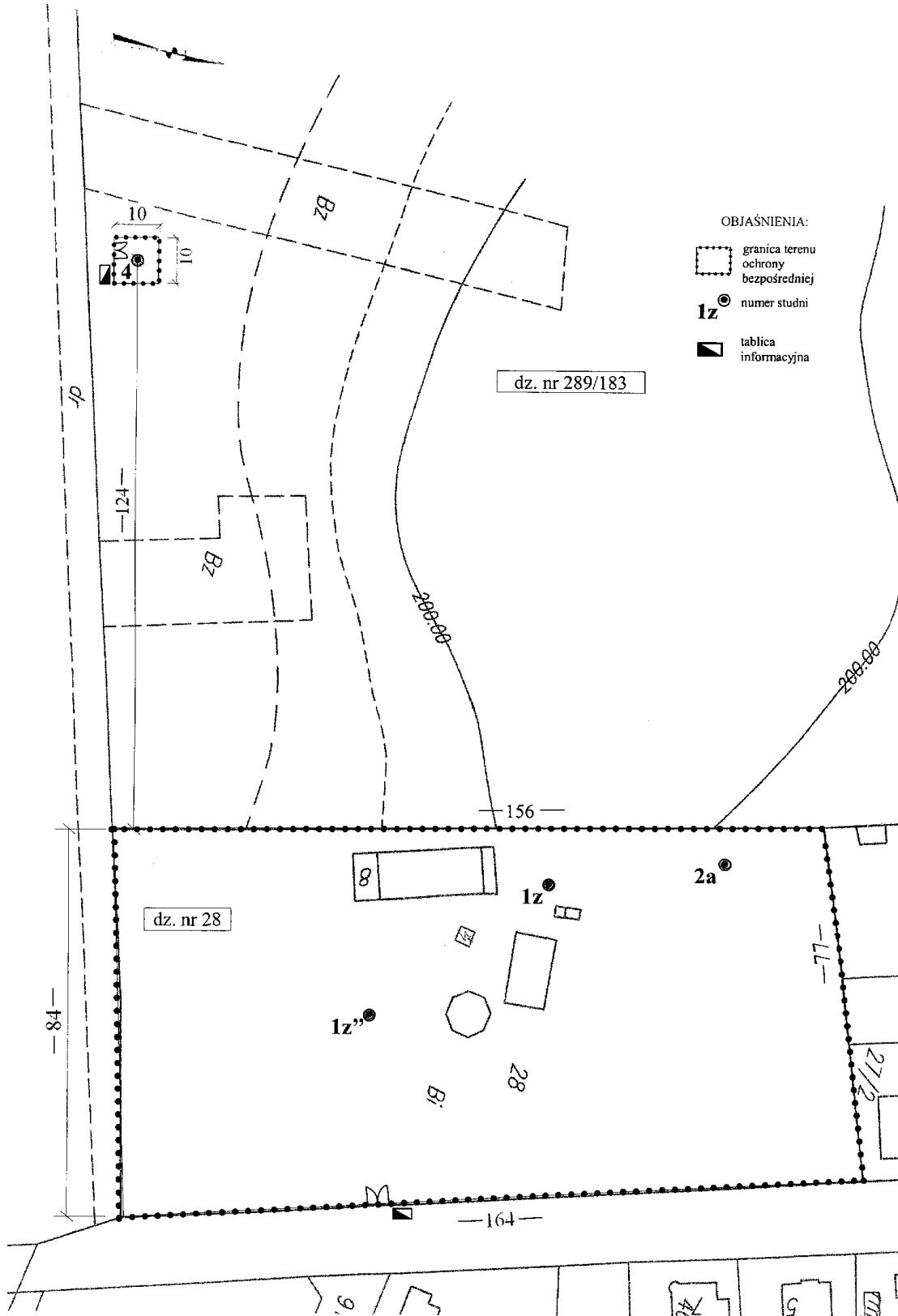
*STEFAN T. BARTOSIEWICZ*

---

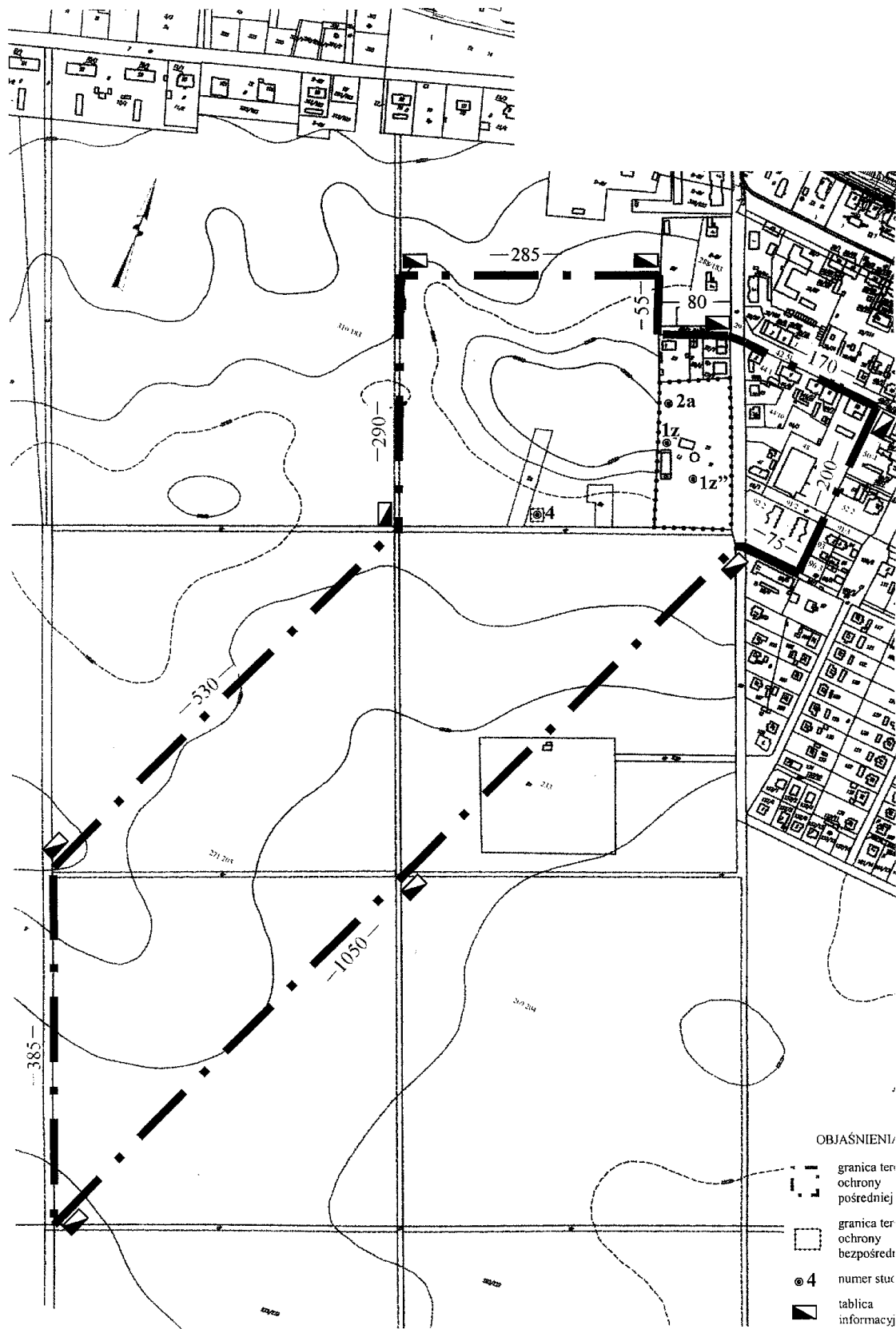
<sup>1</sup> Zmiany tekstu jednolitego wymienionej ustawy zostały ogłoszone w Dz. U. z 2005 r. Nr 175, poz. 1462 i Nr 267, poz. 2255, z 2006 r. Nr 170, poz. 1217 i Nr 227, poz. 1658, z 2007 r. Nr 21, poz. 125, Nr 64, poz. 427, Nr 75, poz. 493, Nr 88, poz. 587, Nr 147, poz. 1033, Nr 176, poz. 1238, Nr 181, poz. 1286 i Nr 231, poz. 1704 oraz z 2008 r. Nr 199, poz. 1227, Nr 227, poz. 1505.

Załącznik nr 1 do rozporządzenia Dyrektora Regionalnego Zarządu Gospodarki Wodnej we Wrocławiu nr 2/2009 z dnia 28 maja 2009r.

Mapa terenu ochrony bezpośredniej ujęcia wody w Węglińcu



Mapa zasięgu terenu ochrony pośredniej ujęcia wody w Węglińcu



**Opis przebiegu granicy terenu ochrony pośredniej ujęcia wody podziemnej w Węglińcu**

Granica terenu ochrony pośredniej ujęcia wody podziemnej w Węglińcu nawiązuje do topografii terenu (tj. ulic i dróg leśnych) po wewnętrznej ich stronie, nie obejmując pasów drogowych. Szczegółowy opis przebiegu granicy przedstawiono poniżej.

Począwszy od skrzyżowania ul. Partyzantów z ul. K. Wojtyły biegnie na długości 170 m ulicą K. Wojtyły do granicy działki nr 50/4, następnie przebiega granicą działek nr 48 i 50/5 i dalej na długości 200 m do narożnika działek nr 92/2 i 96/3. Skręca wzdłuż działki 92/2 i biegnie na długości 75 m wzdłuż tej działki do ul. Partyzantów.

Następnie biegnie po przekątnych kwater leśnych nr 269/204 oraz nr 271/205 w kierunku południowym do skrzyżowania drogi leśnej z napowietrzną linią wysokiego napięcia.

Dalej skręca na prawo przed tą linią i biegnie na północny zachód na odcinku 385 m skrajem drogi leśnej wzdłuż linii wysokiego napięcia do skrzyżowania z drogą leśną na dz. nr 271/205. Następnie biegnie po przekątnej kwatery leśnej nr 271/205 do skrzyżowania dróg leśnych pomiędzy działkami 271/205 i 269/204. Dalej skręca na lewo w kierunku miasta i na długości 290 m przebiega drogą leśną.

Następnie skręca na prawo pod kątem prostym i biegnie na długości 285 m przez las do granicy z działką nr 288/183, po czym skręca wzdłuż granicy tej działki na prawo i biegnie na długości 55 m na południe, aż do granicy z działką 26/253 (ul. Wolna). Następnie biegnie tą drogą na długości 80 m, do punktu początkowego, tj. skrzyżowania ul. Partyzantów z ul. K. Wojtyły. Obszar objęty terenem ochrony pośredniej ujęcia wody zajmuje powierzchnię  $F = 32,09$  ha.

**Wykaz nr działek wchodzących w skład terenu ochrony pośredniej ujęcia wody w Węglińcu**

**Obręb Węglińiec**

28	Gmina Węglińiec, współwładający PWiK w Węglińcu
289/183	Skarb Państwa, współwładający PGL Lasy Państwowe Nadleśnictwo Węglińiec
26/1	Gmina Węglińiec, współwładający osoby prywatne
26/3	Gmina Węglińiec, współwładający osoby prywatne
26/4	Gmina Węglińiec, współwładający osoby prywatne
25	Gmina Węglińiec, współwładający osoby prywatne
27/1	Gmina Węglińiec, współwładający osoby prywatne
27/2	Gmina Węglińiec, współwładający osoby prywatne
269/204	Skarb Państwa, współwładający PGL Lasy Państwowe Nadleśnictwo Węglińiec
271/205	Skarb Państwa, współwładający PGL Lasy Państwowe Nadleśnictwo Węglińiec
232	Gmina Węglińiec, współwładający Burmistrz Gminy i Miasta Węglińiec
233	Gmina Węglińiec, współwładający Burmistrz Gminy i Miasta Węglińiec
29dr	Gmina Węglińiec, współwładający Burmistrz Gminy i Miasta Węglińiec
44/1	Gmina Węglińiec, współwładający Zakład Administracji Komunalnej i osoby prywatne
44/9	Gmina Węglińiec, współwładający osoby prywatne
44/10	Gmina Węglińiec, współwładający Burmistrz Gminy i Miasta Węglińiec
44/3	Gmina Węglińiec, współwładający Szkoła Podstawowa
45	Gmina Węglińiec, współwładający osoby prywatne
46	Gmina Węglińiec, współwładający osoby prywatne
47	Gmina Węglińiec, współwładający osoby prywatne
48	Gmina Węglińiec, współwładający Szkoła Podstawowa
91/1	Gmina Węglińiec, (współwładający – brak danych)
91/2	Gmina Węglińiec, współwładający Szkoła Podstawowa
92/2	Gmina Węglińiec, współwładający Szkoła Podstawowa