

286

DECYZJA Nr 413/MON MINISTRA OBRONY NARODOWEJ

z dnia 8 listopada 2010 r.

w sprawie wprowadzenia proporców rozpoznawczych Centrum Szkolenia Wojsk Lądowych im. Hetmana Polnego Koronnego Stefana Czarnieckiego w Poznaniu

Na podstawie § 2 pkt 14 rozporządzenia Rady Ministrów z dnia 9 lipca 1996 r. w sprawie szczegółowego zakresu działania Ministra Obrony Narodowej (Dz. U. Nr 94, poz. 426) w związku z § 22, 28, 30 i 32 rozporządzenia Ministra Obrony Narodowej z dnia 4 maja 2009 r. w sprawie określenia innych znaków używanych w Siłach Zbrojnych Rzeczypospolitej Polskiej (Dz. U. Nr 82, poz. 689) oraz z pkt 3 decyzji Nr 229/MON Ministra Obrony Narodowej z dnia 11 sierpnia 2004 r. w sprawie dziedziczenia i kultywowania tradycji oręża polskiego (Dz. Urz. MON Nr 9, poz. 105) — po zasięgnięciu opinii Komisji Historycznej do Spraw Symboliki Wojskowej — ustala się, co następuje:

1. Wprowadza się proporce rozpoznawcze, zwane dalej „proporcami”, Centrum Szkolenia Wojsk Lądowych w Poznaniu.

2. Zatwierdza się:

- 1) wzór graficzny proporca Komendanta Centrum Szkolenia Wojsk Lądowych w Poznaniu, stanowiący załącznik Nr 1 do decyzji;
- 2) wzór graficzny proporca dowódcy batalionu zabezpieczenia szkolenia (równorzędny), stanowiący załącznik Nr 2 do decyzji;
- 3) wzór graficzny proporca dowódcy kompanii (równorzędny), stanowiący załącznik Nr 3 do decyzji;

- 4) wzór graficzny gwoździ pamiątkowych, stanowiący załącznik Nr 4 do decyzji;
- 5) wzór graficzny drzewca, stanowiący załącznik Nr 5 do decyzji;
- 6) wzór graficzny sposobu mocowania proporca i gwoździ pamiątkowych na drzewcu, stanowiący załącznik Nr 6 do decyzji.

3. Decyzja wchodzi w życie po upływie 14 dni od dnia ogłoszenia.

z upoważnienia
Ministra Obrony Narodowej:

Sekretarz Stanu
do Spraw Społecznych i Profesjonalizacji: Cz. Piątas

Załączniki do decyzji Nr 413/MON
Ministra Obrony Narodowej
z dnia 8 listopada 2010 r. (poz. 286)

Załącznik Nr 1

**WZÓR GRAFICZNY PROPORCA ROZPOZNAWCZEGO
KOMENDANTA CENTRUM SZKOLENIA WOJSK LĄDOWYCH W POZNANIU**



Załącznik Nr 2

**WZÓR PROPORCA ROZPOZNAWCZEGO
DOWÓDCY BATALIONU ZABEZPIECZENIA SZKOLENIA (RÓWNORZĘDNY)
CENTRUM SZKOLENIA WOJSK LĄDOWYCH W POZNANIU**



Załącznik Nr 3

WZÓR PROPORCA DOWÓDCY KOMPANII (RÓWNORZĘDNY),
CENTRUM SZKOLENIA WOJSK LĄDOWYCH W POZNANIU



Załącznik Nr 4

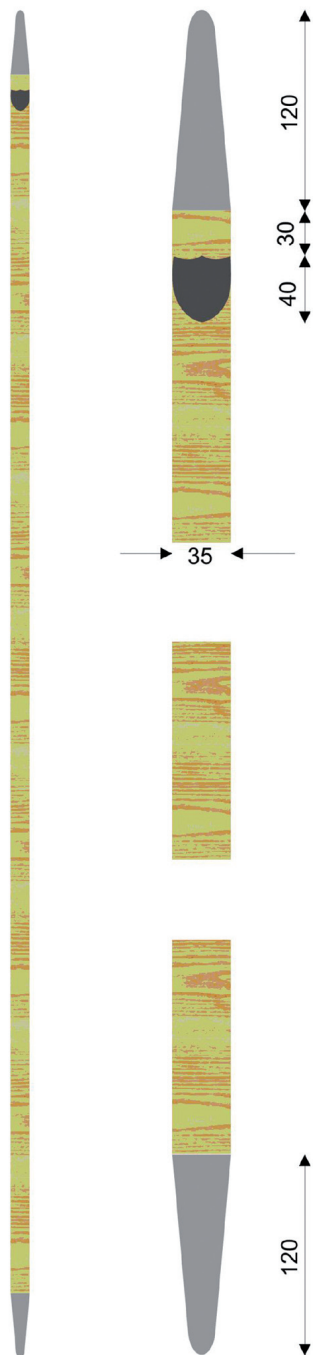
WZÓR GRAFICZNY GWOŹDZI PAMIĄTKOWYCH



Załącznik Nr 5

Załącznik Nr 6

WZÓR GRAFICZNY DRZEWCWA,



WZÓR GRAFICZNY
SPOSOBU MOCOWANIA PROPORCA
I GWOŹDZI PAMIĄTKOWYCH NA DRZEWCU,

