

745

ZARZĄDZENIE MINISTRA SPRAWIEDLIWOŚCI

z dnia 23 czerwca 1956 r.

w sprawie ustalenia wzoru umundurowania niektórych pracowników zakładów poprawczych, schronisk i zarządu zakładów dla nieletnich.

Na podstawie § 8 rozporządzenia Rady Ministrów z dnia 5 marca 1955 r. w sprawie umundurowania niektórych pracowników zakładów poprawczych i schronisk oraz zarządu zakładów dla nieletnich (Dz. U. z 1955 r. Nr 13, poz. 74 i z 1956 r. Nr 8, poz. 44) zarządza się, co następuje:

§ 1. Wzory umundurowania oraz odznak (dystynkcji) przywiązanych do stopni służbowych pracowników wymienionych w rozporządzeniu Rady Ministrów z dnia 5 marca 1955 r. w sprawie umundurowania niektórych pracowników zakładów poprawczych i schronisk oraz zarządu zakładów dla nieletnich (Dz. U. z 1955 r. Nr 13, poz. 74 i z 1956 r. Nr 8, poz. 44) określają załączniki nr 1 — 3 do niniejszego zarządzenia.

§ 2. Umundurowanie gabardinowe i sukienne jest koloru granatowego, umundurowanie drelchowe — koloru zielonego. Guziki z orłem ustalonym dla godła Polskiej Rzeczypospolitej Ludowej na płaszczu, bluzie i czapce mundurowej są metalowe, koloru złotego. Galony na czapce i odznaki (dystynkcje) stopni służbowych wykonane są z siutażu. Czapka mundurowa posiada otok pluszowy koloru granatowego.

§ 3. Odznaki (dystynkcje) swych stopni służbowych pracownicy noszą na naramiennikach płaszcza i bluzy oraz na czapkach mundurowych.

§ 4. Na kołnierzu płaszcza oraz bluzy sukiennej i gabardinowej, na podkładce pluszowej koloru granatowego w kształcie pięcioboku umieszczona jest odznaka zakładu.

§ 5. Pracownikom, którzy otrzymali umundurowanie przed wejściem w życie niniejszego zarządzenia, wydaje się umundurowanie według nowego wzoru po upływie czasu zużycia otrzymanego umundurowania.

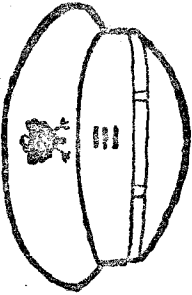

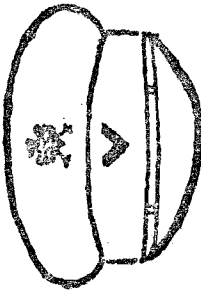
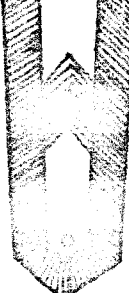
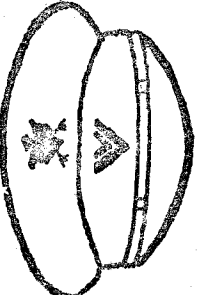

§ 6. Traci moc zarządzenie Ministra Sprawiedliwości z dnia 17 lipca 1955 r. w sprawie ustalenia wzoru umundurowania niektórych pracowników zakładów poprawczych i schronisk dla nieletnich (Monitor Polski Nr 72, poz. 900).

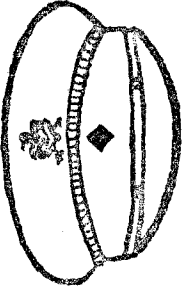

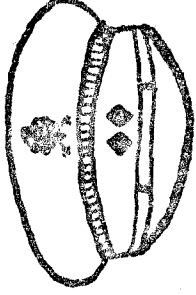

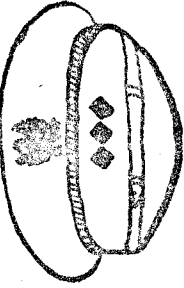
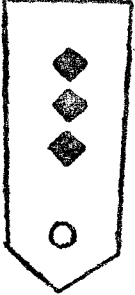
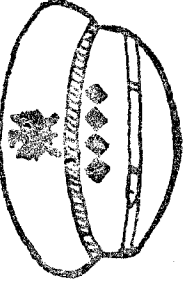
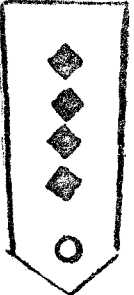
§ 7. Zarządzenie wchodzi w życie z dniem ogłoszenia.

Minister Sprawiedliwości: w z. T. Reł

Załączniki do zarządzenia Ministra Sprawiedliwości z dnia 23 czerwca 1936 r. (poz. 745).
Załącznik nr 1.

WYKAZ STOPNI SŁUŻBOWYCH I PRZYWIĄZANYCH DO NICH ODZNAK (DYSTYNKCJI) SŁUŻBOWYCH

Lp.	Stopień służbowy	Odznaki na czapce mundurowej	Opis odznak (dystynkcji)	Odznaki (dystynkcje) na naramiennikach	Opis odznak (dystynkcji)
1	Strażnik		Na przodzie czapki, nad czołsem, na górnym otoku, równo nad środkiem daszka, w odległości 10 mm od górnej krawędzi otoku orzeł ustalony dla godła Polskiej Rzeczypospolitej Ludowej, a pod nim na dolnym otoku nad środkiem daszka trzy paski o długości 30 mm, szerokości 5 mm, w odległości 2 mm jeden od drugiego, równoległe do siebie.		Trzy paski z taśmy o szerokości 7 mm naszyte w odległości 4 mm od siebie, z których pierwszy naszyty jest w odległości 20 mm od podstawy naramiennika.
2	Pracownik administracyjny w grupie VIII Brygadzysta		Na czapce jak pod lp. 1—jeden znak litery „V”, ramiona znaku skierowane do góry i ustawione pod kątem 60°, o długości ramion 30 mm, szerokości 3 mm.		Taśma o szerokości 7 mm naszyta wokół naramiennika z wyjątkiem miejsca wszycia przy rękawie; wewnątrz obszycia umieszczony jest znak litery „V” z tej samej taśmy; ramiona znaku skierowane są w stronę kołnierza i ustawione pod kątem 60° kołce ramion znaku w odległości 20 mm od podstawy naramiennika.
3	Wychowawca niekwalifikowany Higienista Pielęgniarka Pracownik administracyjny w grupie VII Starszy brygadzysta		Na czapce jak pod lp. 1 — dwa znaki litery „V”, jeden wewnątrz drugiego w odległości 2 mm; ramiona znaków skierowane do góry i ustawione pod kątem 60°, długość ramion znaku zewnętrzznego 30 mm, szerokość 3 mm.		Jak pod lp. 2 oraz jeszcze jeden znak litery „V” naszyty wewnątrz pierwszego w odstępnie 4 mm.

Lp.	Stopień służbowy	Oznaki na czapce mundurowej	Opis odznak (dystynkcji)	Oznaki (dystynkcje) na naramiennikach	Opis odznak (dystynkcji)
4	Wychowawca grupy Nauczyciel Nauczyciel zawodu Felczer Pracownik administracyjny w grupie VI		Na czapce pod orłem ustalonym dla godła Polskiej Rzeczypospolitej Ludowej, naokoło otoku czapki, na zeszyciu łożku górnego i dolnego — jeden galon o szerokości 6 mm, poniżej galonu równo nad środkiem daszka kwadracik o długości przekątnej 10 mm; przekątna kwadratu biegnie równoległe do galonu.		Na linii prostej biegnącej przez środek naramiennika jeden kwadracik umieszczony w odległości 30 mm od podstawy naramiennika; kwadracik o długości boku 10 mm umieszczony w ten sposób, że przekątna kwadratu biegnie przez środek naramiennika.
5	Pracownik pedagogiczny posiadający ukończone Studium Nauczycielskie lub wykształcenie równorzędne Personalnemu funduszu szkolnego posiadający ukończone Studium Nauczycielskie lub wykształcenie równorzędne Pracownik administracyjny w grupie V		Na czapce jak pod lp. 4 — dwa kwadraciki umieszczone w odstępie w odstępie od siebie 5 mm z przekątnymi kwadratami skierowanymi do siebie.		Jak pod lp. 4 — dwa kwadraciki umieszczone w odstępie od siebie 5 mm z przekątnymi kwadratami skierowanymi do siebie.
6	Kierownik szkoły, internatu, warsztatów, świetlicy, działu administracyjno-gospodarczego Pracownik administracyjny w grupie IV		Na czapce jak pod lp. 4 — trzy kwadraciki umieszczone w odstępie od siebie 5 mm.		Jak pod lp. 4 — trzy kwadraciki umieszczone w odstępie od siebie 5 mm.
7	Kierowniczka Zastępca dyrektora zakładu Starszy radca w zarządzie zakładów		Na czapce jak pod lp. 4 — cztery kwadraciki umieszczone w odstępie od siebie 5 mm.		Jak pod lp. 4 — cztery kwadraciki umieszczone w odstępie od siebie 5 mm.

Lp.	Stopień służbowy	Odnaki (dystynkcje) na czapce mundurowej	Opis odznak (dystynkcji)	Odnaki (dystynkcje) na naramiennikach	Opis odznak (dystynkcji)
8	Dyrektor zakładu porawczego Starszy radca w zarządzie zakładów		Czapka z odznakami jak pod lp. 4, z tym że zamiast jednego — dwa galony, każdy o szerokości 6 mm, umieszczone do siebie równoległe, jeden pod drugim w odstępnie 3 mm i jeden kwadracik poniżej galonów.		Dwa galony umieszczone w odstępie 4 mm, szerokość galonów 6 mm, dolny galon w odległości 10 mm od podstawy naramiennika; na linii prostej biegnącej przez środek naramiennika jeden kwadracik umieszczony w odległości 10 mm od drugiego paska licząc w stronę kołnierza.
9	Naczelnik wydziału w zarządzie zakładów Główny księgowy w zarządzie zakładów		Czapka jak pod lp. 8 — dwa kwadraciki umieszczone w odstępnie od siebie 5 mm z przekątnymi kwadratów skierowanymi do siebie.		Jak pod lp. 8 — dwa kwadraciki umieszczone w odległości od siebie 3 mm z przekątnymi kwadratów skierowanymi do siebie.
10	Zastępca dyrektora zarządu zakładów		Czapka jak pod lp. 8 — trzy kwadraciki umieszczone w odstępnie od siebie 5 mm.		Jak pod lp. 8 — trzy kwadraciki umieszczone w odległości od siebie 3 mm.
11	Dyrektor zarządu zakładów		Czapka z odznakami jak pod lp. 4, pod galonem w odległości 5 mm umieszczony jest drugi galon wężykowaty o szerokości 30 mm wokół czapki, z tym że na przedzie otoku, w trójkącie powstałym w miejscu przerwania wężyka, jeden kwadracik o długości przekątnej 10 mm.		Galon wężykowaty szerokości 30 mm umieszczony w odstępie 5 mm od podstawy naramiennika na linii prostej biegnącej przez środek naramiennika; jeden kwadracik umieszczony w odległości 10 mm od wężyka. Galon wężykowaty szerokości 30 mm umieszczony jest również na rękawach płaszcza i kurтки.

OPIS POSZCZEGÓLNYCH WZORÓW UMUNDUROWANIA

1. *Plaszcze sukienne męski i damski* (wzór załącznik nr 3a).

Plaszcz sukieny jednorzędowy, cały na podszewce, zapinany na sześć guzików płaszczowych z naramiennikami wszytymi w szwy wszycia rękawów, zapinanymi na guziki mundurowe małe. Na naramiennikach odznaki na oznaczenie stopnia służbowego (załącznik nr 1). Kieszzenie boczne z listewkami zapinane na guzik płaszczowy. Kołnierz z podkładką pod haftki, zapinany na jedną parę haftek. W lewym przodzie podszewki kieszeń wewnętrzna z zapinką na guzik z masy. Plecy z kontrafałdą przez środek, od góry do stanu zeszyte, od stanu do dołu otwarte, z pętem w stanie zapiętym na dwa guziki płaszczowe, u dołu z rozporciem zapinany na pięć guzików małych. Z prawej i lewej strony pleców fałdy, od łopatek do stanu zeszyte, od stanu do dołu otwarte. Rękawy z mankietami. W lewym mankiecie, od strony spodniej rękawa kieszeń. W tylny szew mankietu wszyta patka zapięta na guzik płaszczowy. Dół podszewki obrębiony, na bocznych szwach złączony z wierzchem podtrzymywaczami. Na kołnierzu na obu jego końcach patki pluszowe.

2. *Bluza sukienna* (wzór załącznik nr 3b).

Bluza jednorzędowa zapinana na cztery guziki duże. Krótki wykładany fason. Na końcach kołnierza patki pluszowe. Kieszzenie wpuszczone do wewnątrz, dwie górne i dwie boczne z patkami zapinanymi na guziki mundurowe małe. W przodach podszewki kieszenie wewnętrzne z zapinką na guzik. Plecy bez szwa, na bokach rozporki długości 8 cm. Rękawy gładkie z rozporciem, u dołu przy szwach łokciowych przyszyte po dwa guziki mundurowe małe. Cała kurtka na podszewce. Naramienniki wszyte w szwy rękawów zapinane na guziki mundurowe małe. Na naramiennikach odznaki na oznaczenie stopnia służbowego.

3. *Bluza gabardinowa* (wzór załącznik nr 3c).

Bluza granatowa dwurzędowa z sześcioma guzikami mundurowymi dużymi, zapinana na dwa guziki. Długi wykładany fason. Dwie kieszenie boczne wpuszczone do wewnątrz z patkami. Naramienniki wszyte w szwy rękawów, zapinane na guziki mundurowe małe. Na naramiennikach odznaki na oznaczenie stopnia służbowego. Rękawy gładkie, u dołu przy szwach łokciowych przyszyte po dwa guziki mundurowe małe. Plecy lekko wcięte ze szwem przez środek.

4. *Bluza drelichowa* (wzór załącznik nr 3d).

Kurtka jednorzędowa zapinana na cztery guziki mundurowe duże. Krótki wykładany fason. Kieszzenie nakładane, dwie górne i dwie boczne z patkami zapinane na guziki mundurowe małe. Plecy pośrodku ze szwem. Rękawy gładkie, u dołu przy szwach łokciowych przyszyte po dwa guziki mundurowe małe. Naramienniki wszyte w szwy rękawów, zapinane na guziki mundurowe małe. Przody i plecy od strony wewnętrznej wykończone podszewką. W plecach podszewka sięga poniżej głębokości pach. Pachy oblamowane wokół podszewką. Na oburogach kołnierza patki.

5. *Spodnie sukienne, gabardinowe i drelichowe* (wzór załącznik nr 3e).

Spodnie długie, biodrowe. Dwie kieszenie boczne, w tylnej części nogawki prawej kieszeń z patką zapinaną na guzik.

Zegarkówka po lewej stronie w szwie paska. Na pasku siedem podtrzymywaczy i zastębnowane ściągacze.

6. *Spódnica sukienna, gabardinowa i drelichowa* (wzór załącznik nr 3f).

Spódnica w stanie i biodrach dopasowana, do dołu prosta. Przód spódnicy gładki, tył z fałdą, zeszytą od góry do połowy długości spódnicy, z jednej strony zastębnowaną. Góra szwu bocznego zaopatrzona w rozporek długości 18 cm zapinana na cztery zatrzaski. Dół spódnicy podwinięty i przesyty ścięciem krytym. Góra spódnicy wykończona paskiem szerokości 3 cm. Długość spódnicy ustala się zależnie od wzrostu.

7. *Czapka mundurowa* (wzór załącznik nr 3g).

Czapka z sukna lub gabardiny okrągła z daszkiem fibrowym. Nad daszkiem pasek skórzany czarny. Dolny otok wykonany jest z tkaniny pluszowej koloru granatowego. Na górnym otoku orzeł ustalony dla godła Polskiej Rzeczypospolitej Ludowej, na dolnym — odznaki na oznaczenie stopnia służbowego.

Dla kobiet beret damski koloru granatowego, bez odznak i godła.

8. *Furażerka*.

Furażerka koloru zielonego z orłem ustalonym dla godła Polskiej Rzeczypospolitej Ludowej. Na przodzie po lewej stronie odznaki stopnia służbowego.

9. *Naramienniki* (wzór załącznik nr 3h).

Naramiennik wykonany z tej samej tkaniny co bluza lub płaszcz, wszyty w szwy rękawa, zapinany na guzik mundurowy mały.

10. *Patka na kołnierzu* (wzór załącznik nr 3i).

Patka z tkaniny pluszowej koloru granatowego w kształcie pięcioboku, umieszczona na obu końcach kołnierza kurtki przy wszyciu z klapami, skośnym kątem do dołu, a krawędzią poprzeczną ku górze. Na kołnierzu płaszcza patka umieszczona skośnym kątem do góry.

11. *Koszula mundurowa*.

Koszula do munduru sukienego i gabardinowego płócien na koloru szarego w odcieniu popielatym, a do munduru drelichowego koloru zielonego (khaki). Kołnierzyk o kroju sportowym. Rękaw dołem wszyty w mankiet, zapinany na guzik.

12. *Krawat mundurowy*.

Krawat koloru jasnogranatowego do munduru sukienego i gabardinowego, do munduru drelichowego koloru zielonego (khaki).

13. *Trzewiki skórzane*.

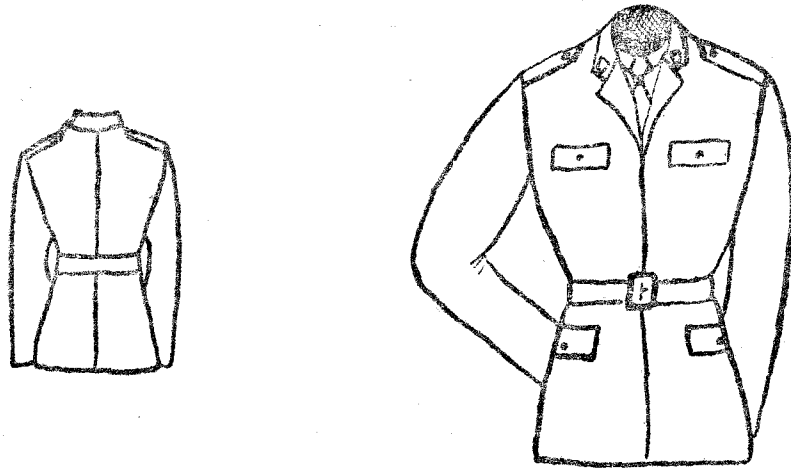
Trzewiki koloru czarnego o wierzchu wykonanym ze skóry bukatowej, o podeszwie skórzanej.

WZORY RYSUNKOWE POSZCZEGÓLNYCH CZĘŚCI UMUNDUROWANIA

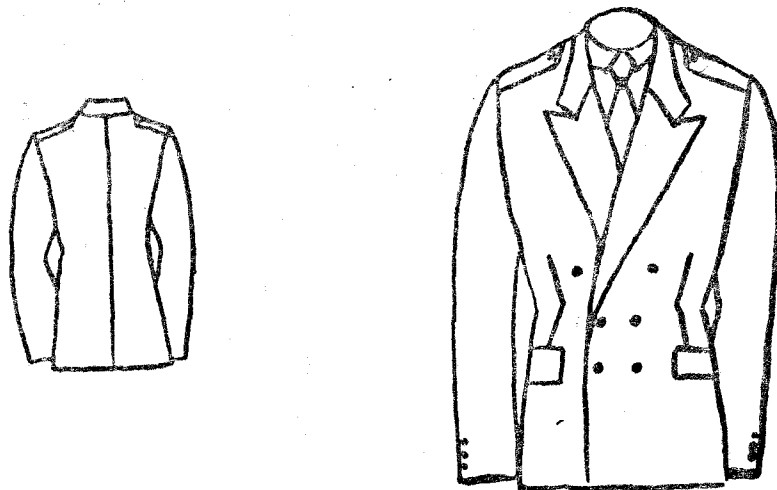
a) Wzór płaszcz sukiennego



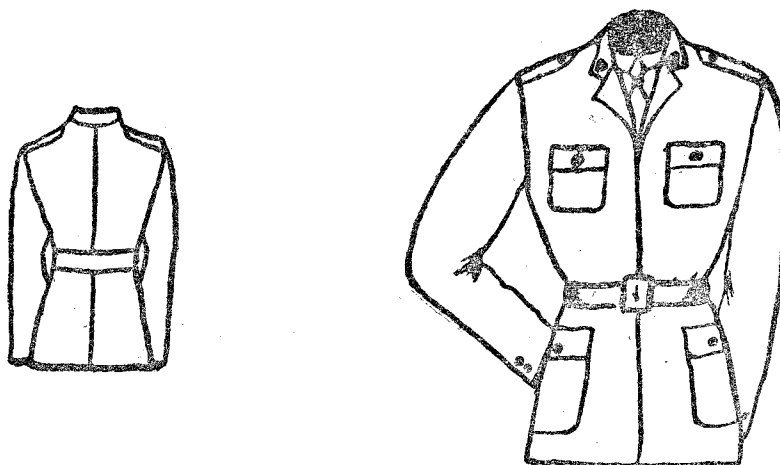
b) Wzór bluzy sukiennej



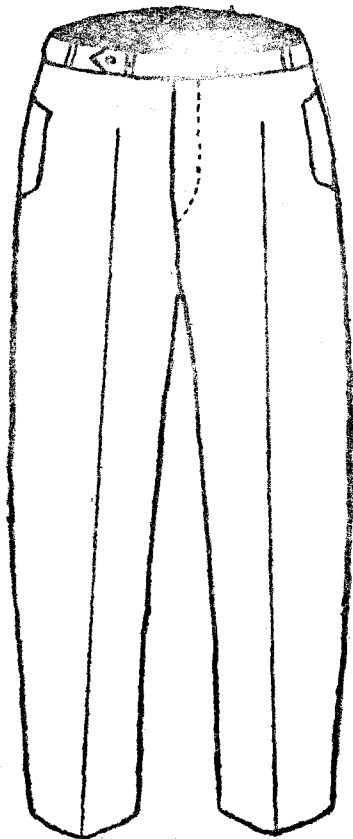
c) Wzór bluzy gabardinowej



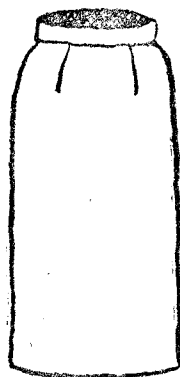
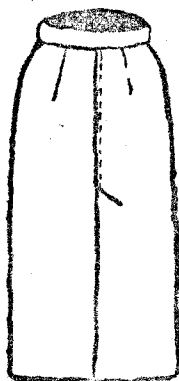
d) Wzór bluzy drelichowej



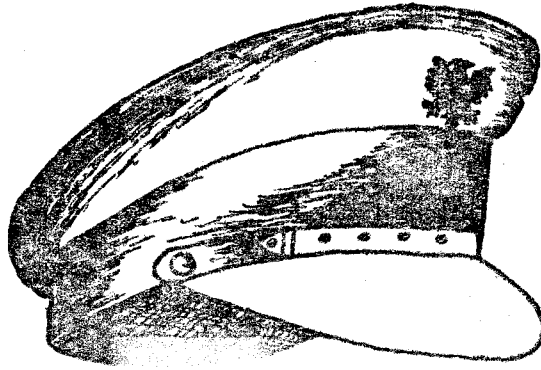
e) Wzór spodni sukiennych, gabardinowych i drelichowych



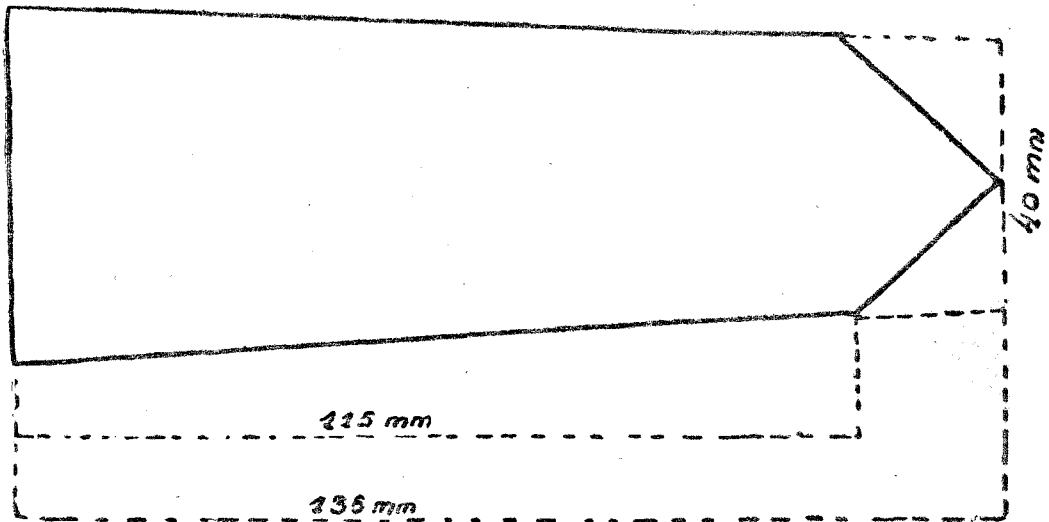
f) Wzór spódnicy sukiennej, gabardinowej i drelichowej



g) Wzór czapki mundurowej



h) Wzór naramiennika



i) Wzór patki na kołnierzu

