

ZARZĄDZENIE MINISTRA SPRAWIEDLIWOŚCI

z dnia 17 lipca 1955 r.

w sprawie ustalenia wzoru umundurowania niektórych pracowników zakładów poprawczych i schronisk dla nieletnich.

Na podstawie § 8 rozporządzenia Rady Ministrów z dnia 5 marca 1955 r. w sprawie umundurowania niektórych pracowników zakładów poprawczych dla nieletnich (Dz. U. Nr 13, poz. 74) zarządza się, co następuje:

§ 1. Wzory umundurowania pracowników wymienionych w § 1 rozporządzenia Rady Ministrów z dnia 5 marca 1955 r. w sprawie umundurowania niektórych pracowników zakładów poprawczych dla nieletnich (Dz. U. Nr 13, poz. 74) określają załączniki nr 1 i nr 2 do niniejszego zarządzenia.

§ 2. Umundurowanie sukienne jest koloru marengo, umundurowanie drelichowe koloru zielonego. Godło Państwa (orzel), guziki na płaszczu sukienym, na kurtce i na czapce

mundurowej oraz gwoździe (kwadraciki) na kołnierzu i czapce na oznaczenie stopnia służbowego są metalowe. Galony na czapce dla oznaczenia stopnia służbowego wykonane są z siata. Dystynkcje na kołnierzu umieszczone są na podkładce pluszowej, koloru granatowego w kształcie trójkąta. Krokiewki na czapkach na oznaczenie stopnia służbowego są haftowane. Guziki i przywiązane do stopni służbowych odznaki (dystynkcje) są koloru ciemnozielonego w odcieniu miedzianym.

§ 3. Odznaki na oznaczenie stopni służbowych noszą pracownicy stosownie do posiadanych stopni służbowych.

§ 4. Zarządzenie wchodzi w życie z dniem ogłoszenia.

Minister Sprawiedliwości: *H. Świątkowski*

Załączniki do zarządzenia Ministra Sprawiedliwości z dnia 17 lipca 1955 r. (poz. 900).

Załącznik nr 1,

WYKAZ STOPNI SŁUŻBOWYCH I PRZYWIĄZANYCH DO NICH ODZNAK (DYSTYNKCJI) SŁUŻBOWYCH PRACOWNIKÓW ZAKŁADÓW POPRAWCZYCH I SCHRONISK DLA NIELETNICH

1. Wychowawca niekwalifikowany.

Na czapce mundurowej na jej przodzie, nad czołem, na górnym otoku, równo nad środkiem daszka, w odległości 10 mm od górnej krawędzi otoku godło Państwa, a pod nim na dolnym otoku czapki, nad środkiem daszka dwa znaki litery „V”, jeden wewnątrz drugiego w odległości 2 mm; ramiona znaków skierowane do góry i ustawione pod kątem 60°; długość ramion znaku wewnętrznego 20 mm, szerokość 3 mm.

Na kołnierzu umieszczone są dwa znaki litery „V”, jeden wewnątrz drugiego w odległości 4 mm; ramiona znaków skierowane są ku górze i ustawione pod kątem 60°; długość ramion znaku wewnętrznego 20 mm.

2. Wychowawcy kwalifikowani i nauczyciele.

Na czapce mundurowej pod godłem Państwa (orzel) naokoło otoku czapki, na zeszyciu otoku górnego i dolnego — jeden galon o szerokości 6 mm; poniżej galonu równo nad środkiem daszka gwóźdź w kształcie kwadratu; długość boku kwadratu 10 mm; przekątna kwadratu biegnie równoległe do galonu.

Na kołnierzu na środku podkładki w kształcie trójkąta umieszczony jest jeden gwóźdź o długości boku 10 mm w ten sposób, że przekątna kwadratu biegnie pionowo przez środek podkładki.

3. Kierownicy działów, warsztatów i świetlicy.

Na czapce mundurowej jak w pkt 2 — dwa gwoździe umieszczone w odstępnie od siebie 5 mm z przekątnymi kwadratami skierowanymi do siebie.

Na kołnierzu jak w pkt 2 — dwa gwoździe umieszczone równoległe do górnego boku trójkąta obok siebie w odstępnie 5 mm z przekątnymi kwadratami skierowanymi do siebie.

4. Kierownicy szkół.

Na czapce mundurowej jak w pkt 2 — trzy gwoździe umieszczone w odstępnie od siebie 3 mm.

Na kołnierzu jak w pkt 2 — trzy gwoździe, z których dwa umieszczone są obok siebie w odstępnie 5 mm, a trzeci pod nimi pośrodku.

5. Wicedyrektor zakładu, kierownik schroniska.

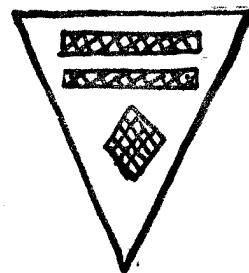
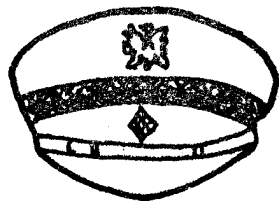
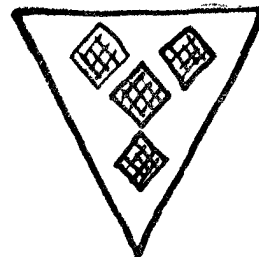
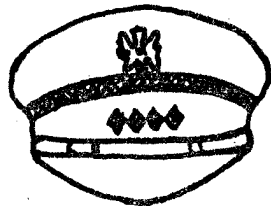
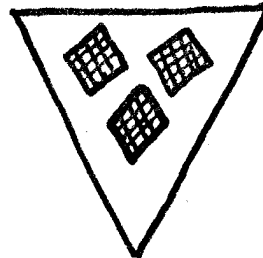
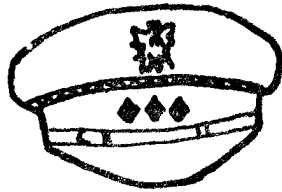
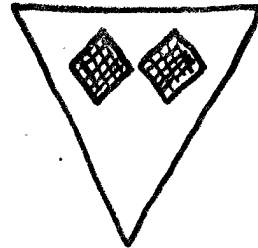
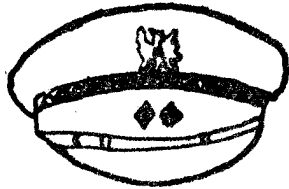
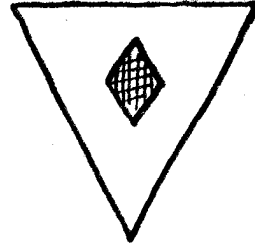
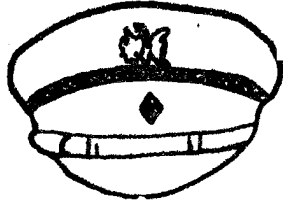
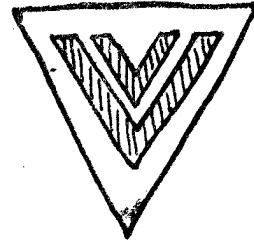
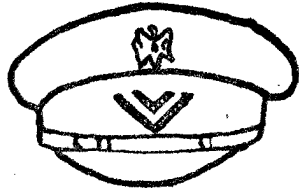
Na czapce mundurowej jak w pkt 2 — cztery gwoździe umieszczone w odstępnie od siebie 2 mm.

Na kołnierzu jak w pkt 2 — cztery gwoździe, z których dwa umieszczone są obok siebie w linii poziomej w odstępnie 5 mm, a trzeci i czwarty pionowo pod nimi w odstępnie 5 mm.

6. Dyrektor zakładu.

Czapka mundurowa z odznakami jak u wychowawcy i nauczycieli (pkt 2), z tym że zamiast jednego — dwa galony, każdy o szerokości 6 mm, umieszczone do siebie równoległe, jeden pod drugim w odstępnie 3 mm, i jeden gwóźdź.

Na kołnierzu dwa galony o szerokości 6 mm umieszczone jeden pod drugim równoległe do górnego boku trójkąta w odstępnie 7 mm; w połowie pod galonami w odstępnie 10 mm gwóźdź skierowany przekątną ku galonom.



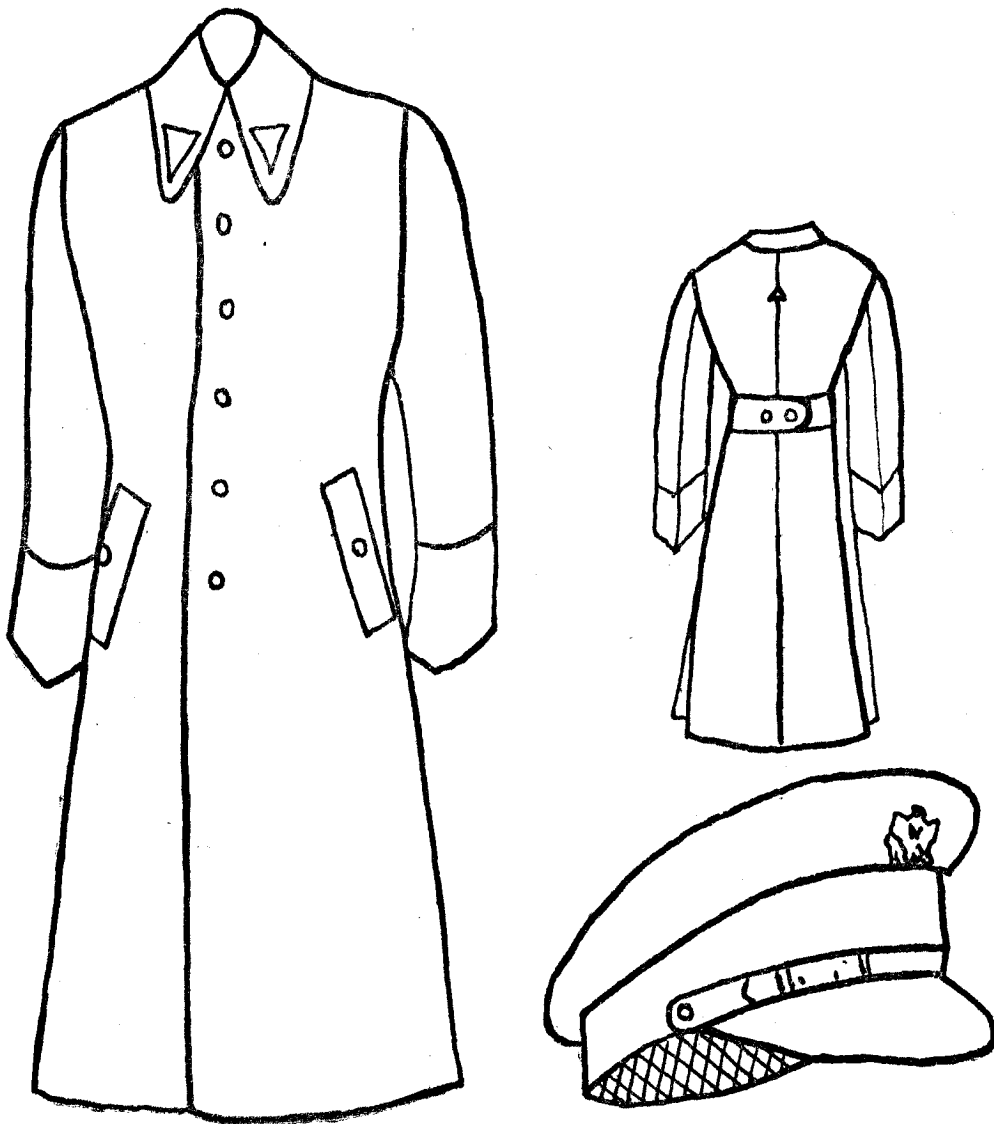
Załącznik nr 2.

PŁASZCZE SUKIENNE MĘSKI I DAMSKI ORAZ CZAPKA MUNDUROWA

Płaszcz sukienny marengo jednorzędowy, cały na podszewce, zapinany na sześć guzików płaszczowych. Na kołnierzu odznaki stopnia służbowego. Kieszenie boczne z listewkami zapinane na guzik płaszczowy. Kołnierz z podkładką pod haftki i spinacz zapinany na jedną parę haftek. W lewym przodzie podszewki (w płaszczach damskich w prawym przodzie) kieszeń wewnętrzna z zapinką na guziki z masy. Plecy z faldą od góry do stanu zeszytą, od stanu do dołu otwartą, z pętem w

stanie zapiętym na dwa guziki płaszczowe, u dołu z rozporkiem zapinany. Od strony spodniej rękawa kieszeń. Dół podszewki obrębiony, na bocznych szwach złączony z wierzchem podtrzymywaczami. Na kołnierzu patki.

Czapka marengo wykonana w siedmiu wielkościach od 54 do 60 rozmiaru, okrągła z daszkiem fibrowym. Z przodu pasek skórzany czarny, na górnym otoku godło Państwa (orzeł). Na dolnym otoku odznaki na oznaczenie stopnia służbowego.



MUNDUR LETNI DRELICHOWY

Kurtka zielona, jednorzędowa zapinana na pięć guzików mundurowych dużych. Krótki wykładany fason. Kieszenie nakładane, dwie górne i dwie boczne z patkami zapinanymi na guziki mundurowe małe. Plecy pośrodku ze szwem. Rękawy gładkie, u dołu przy szwach łokciowych przyszyte po dwa gu-

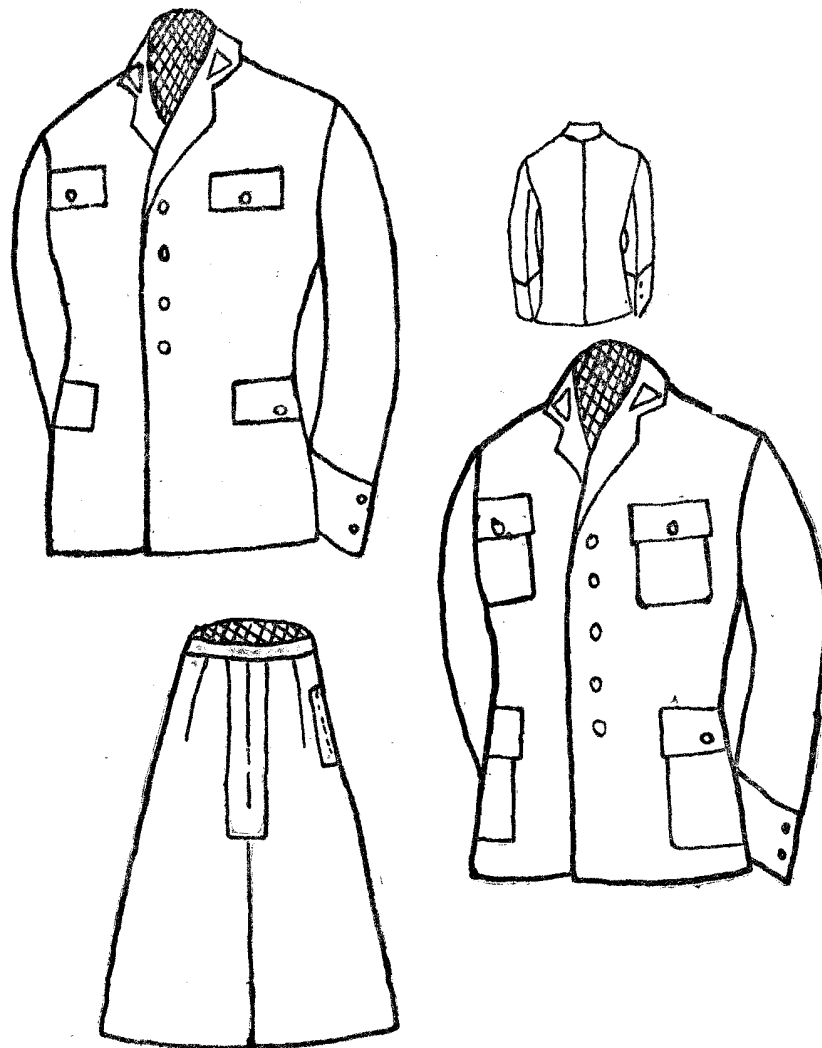
ziki mundurowe małe. Przody i plecy od strony wewnętrznej wykończone podszewką. W plecach podszewka sięga poniżej głębokości pach. Pachy oblamowane wokoło podszewką. Na kołnierzu odznaki stopnia służbowego. Krój spodni i spódnicy taki sam jak sukiennych.

KURTKA I SPÓDNICA

Kurtka marengo jednorzędowa, zapinana na cztery guziki duże. Krótki wykładany fason. Kieszenie wpuszczone do wewnątrz, dwie górne i dwie boczne z patkami zapinanymi na guziki mundurowe małe. W prawym przodzie podszewki kieszeń wewnętrzna z zapinką na guzik. Plecy pośrodku ze szwem. Rękawy gładkie, u dołu przy szwach łokciowych przyszyte po dwa guziki mundurowe małe. Cała kurtka na podszewce. Na kołnierzu odznaki stopnia służbowego.

Spódnica marengo, dopasowana w stanie i biodrach, lek-

ko kloszowa u dołu. Z przodu spódnicy kontrafałda szerokości ogólnej 10 cm. Kontrafałda od góry do połowy długości spódnicy 5 cm zeszyta i obustronnie zastębnowana. Góra lewego szwu bocznego zaopatrzona w rozporek długości 18 cm zapinana na cztery zatrzaski. Dół spódnicy podwinięty i przesyty ścięciem. Góra spódnicy zaopatrzona w naszyty pasek szerokości 3 cm. Długość spódnicy ustala się zależnie od wzrostu, przy czym mierzy się od stanu do wysokości 30 cm od podłogi.



SPODNIĘ SUKIENNE

Spodnie marengo, długie, biodrowe. W tylnej części nogawki prawej kieszeń z patką zapinaną na guzik. Zegarkówka po lewej stronie w szwie paska. Na pasku siedem podtrzymaczy i sztebnowane ściągacze.

