

ROZPORZĄDZENIE KOMISJI (WE) NR 377/2007**z dnia 29 marca 2007 r.****dotyczące klasyfikacji niektórych towarów w Nomenklaturze Scalonej**

KOMISJA WSPÓLNOT EUROPEJSKICH,

uwzględniając Traktat ustanawiający Wspólnotę Europejską,

uwzględniając rozporządzenie Rady (EWG) nr 2658/87 z dnia 23 lipca 1987 r. w sprawie nomenklatury taryfowej i statystycznej oraz w sprawie Wspólnej Taryfy Celnej ⁽¹⁾, w szczególności jego art. 9 ust. 1 lit. a),

a także mając na uwadze, co następuje:

- (1) W celu zapewnienia jednolitego stosowania Nomenklatury Scalonej, załączonej do rozporządzenia (EWG) nr 2658/87, koniecznym jest przyjęcie środków dotyczących klasyfikacji towarów, określonych w załączniku do niniejszego rozporządzenia.
- (2) Rozporządzenie (EWG) nr 2658/87 ustaliło Ogólne reguły interpretacji Nomenklatury Scalonej. Reguły te stosuje się także do każdej innej nomenklatury, całkowicie lub częściowo opartej na Nomenklaturze Scalonej, bądź takiej, która dodaje do niej jakikolwiek dodatkowy poddział i która jest ustanowiona przez specyficzne postanowienia wspólnotowe w celu stosowania środków taryfowych i innych środków odnoszących się do obrotu towarowego.
- (3) Stosownie do wymienionych wyżej Ogólnych reguł towary opisane w kolumnie 1 tabeli zamieszczonej w załączniku do niniejszego rozporządzenia, powinny być klasyfikowane do kodów CN wskazanych w kolumnie 2, na mocy uzasadnień określonych w kolumnie 3.

(4) Właściwe jest zapewnienie, że wiążąca informacja taryfowa wydana przez organy celne państw członkowskich odnośnie do klasyfikacji towarów w Nomenklaturze Scalonej, która nie jest zgodna z niniejszym rozporządzeniem, może być nadal przywoływana przez otrzymującego przez okres trzech miesięcy, zgodnie z art. 12 ust. 6 rozporządzenia Rady (EWG) nr 2913/92 z dnia 12 października 1992 r. ustanawiającego Wspólnotowy Kodeks Celny ⁽²⁾.

(5) Środki przewidziane w niniejszym rozporządzeniu są zgodne z opinią Komitetu Kodeksu Celnego,

PRZYJMUJE NINIEJSZE ROZPORZĄDZENIE:

Artykuł 1

Towary opisane w kolumnie 1 tabeli zamieszczonej w załączniku muszą być klasyfikowane w Nomenklaturze Scalonej do kodów CN wskazanych w kolumnie 2 tej tabeli.

Artykuł 2

Wiążąca informacja taryfowa wydana przez organy celne państw członkowskich, która nie jest zgodna z niniejszym rozporządzeniem, może być nadal przywoływana przez okres trzech miesięcy, zgodnie z art. 12 ust. 6 rozporządzenia (EWG) nr 2913/92.

Artykuł 3

Niniejsze rozporządzenie wchodzi w życie dwudziestego dnia po jego opublikowaniu w *Dzienniku Urzędowym Unii Europejskiej*.

Niniejsze rozporządzenie wiąże w całości i jest bezpośrednio stosowane we wszystkich państwach członkowskich.

Sporządzono w Brukseli, dnia 29 marca 2007 r.

W imieniu Komisji
László KOVÁCS
Członek Komisji

⁽¹⁾ Dz.U. L 256 z 7.9.1987, str. 1. Rozporządzenie ostatnio zmienione rozporządzeniem (WE) nr 301/2007 (Dz.U. L 81 z 22.3.2007, str. 11).

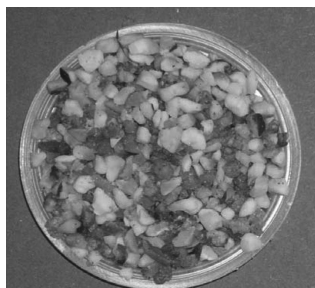
⁽²⁾ Dz.U. L 302 z 19.10.1992, str. 1. Rozporządzenie ostatnio zmienione rozporządzeniem (WE) nr 1791/2006 (Dz.U. L 363 z 20.12.2006, str. 1).

ZAŁĄCZNIK

Opis towarów	Klasyfikacja (Kod CN)	Uzasadnienia
(1)	(2)	(3)
<p>1. Przetwór z orzechów laskowych stanowiący mieszaninę orzechów laskowych i cukru, w postaci ziaren (% masy) (*):</p> <p>orzechy laskowe 40, dodany cukier 60.</p> <p>Orzechy laskowe są prażone w temperaturze 140 °C przez 20–25 minut. Cukier jest palony oddzielnie w tej samej temperaturze przez 15–17 minut. Prażone orzechy są następnie mieszane z cukrem i prażone razem przez 12–15 minut. Przetwór zostaje następnie schłodzony i posiekany na cząstki wielkości 1–4 mm. Następnie zostaje zapakowany w worki, co najmniej 10 kg, z przeznaczeniem do sprzedaży hurtowej.</p> <p>Przetwór ten stanowi produkt pośredni nieprzeznaczony do bezpośredniego spożycia, ale mający zastosowanie do produkcji czekolad, lodów, wyrobów cukierniczych oraz ciast.</p>	2008 19 19	<p>Klasyfikacja wyznaczona jest przez postanowienia reguł 1 i 6 Ogólnych reguł interpretacji Nomenklatury Scalonej oraz brzmienie kodów CN 2008, 2008 19 i 2008 19 19.</p> <p>Produkt ten nie jest klasyfikowany do działu 17, ponieważ jest on słodzonym przetworem spożywczym, stanowiącym mieszaninę orzechów laskowych i cukru (Noty wyjaśniające do Systemu Zharmonizowanego, dot. działu 17, Uwagi ogólne, lit. b)).</p> <p>Pozycja 1704 nie ma zastosowania do tego słodzonego przetworu z orzechów laskowych, ponieważ nie jest on sprzedawany lub przeznaczony do spożycia jako wyrób cukierniczy (Noty wyjaśniające do Systemu Zharmonizowanego, dot. pozycji 1704, akapit pierwszy).</p> <p>Produkt ten objęty jest działem 20, ponieważ jest on przetworzony lub zakonserwowany procesem nieujęty w dziale 8 (uwaga 1 lit. a) do działu 20 oraz Noty wyjaśniające do Nomenklatury Scalonej, dot. podpozycji od 2008 11 10 do 2008 19 99).</p> <p>Jako orzechy zmieszane z cukrem i poddane uprzednio przetworzeniu (prażeniu) produkt ten klasyfikowany jest do podpozycji 2008 19 19 (Noty wyjaśniające do Nomenklatury Scalonej, dot. podpozycji od 2008 11 10 do 2008 19 99).</p>
(*) Fotografia nr 1 ma charakter jedynie informacyjny.		
<p>2. Przetwór z orzechów laskowych stanowiący mieszaninę orzechów laskowych i cukru, w postaci proszku (% masy) (**):</p> <p>orzechy laskowe 40, dodany cukier 60.</p> <p>Orzechy laskowe są prażone w temperaturze 140 °C przez 20–25 minut. Cukier jest palony oddzielnie w tej samej temperaturze przez 15–17 minut. Prażone orzechy są następnie mieszane z cukrem i prażone razem przez 12–15 minut. Przetwór zostaje następnie schłodzony i posiekany na cząstki wielkości 1–4 mm, po czym są one mielone do rozmiaru 20–30 mikronów. Następnie zostaje zapakowany w worki, co najmniej 12,5 kg, z przeznaczeniem do sprzedaży hurtowej.</p> <p>Przetwór ten stanowi produkt pośredni, nieprzeznaczony do bezpośredniego spożycia, ale mający zastosowanie do produkcji czekolad, lodów, wyrobów cukierniczych oraz ciast.</p>	2008 19 19	<p>Klasyfikacja wyznaczona jest przez postanowienia reguł 1 i 6 Ogólnych reguł interpretacji Nomenklatury Scalonej oraz brzmienie kodów CN 2008, 2008 19 i 2008 19 19.</p> <p>Produkt ten nie jest klasyfikowany do działu 17, ponieważ jest on słodzonym przetworem spożywczym stanowiącym mieszaninę orzechów laskowych i cukru (Noty wyjaśniające do Systemu Zharmonizowanego, dot. działu 17, Uwagi ogólne, lit. b)).</p> <p>Pozycja 1704 nie ma zastosowania do tego przetworu, ponieważ jest on półproduktem, który nie jest przetworzony wyłącznie na pewien typ wyrobu cukierniczego objętego tą pozycją (Noty wyjaśniające do Systemu Zharmonizowanego, do pozycji 1704, pierwszy akapit, oraz Noty wyjaśniające do Nomenklatury Scalonej, dot. podpozycji od 1704 90 51 do 1704 90 99, akapit drugi).</p> <p>Produkt ten objęty jest działem 20, ponieważ jest on przetworzony lub zakonserwowany procesem nieujęty w dziale 8 (uwaga 1 lit. a) do działu 20 oraz Noty wyjaśniające do Nomenklatury Scalonej, dot. podpozycji od 2008 11 10 do 2008 19 99).</p> <p>Jako orzechy zmieszane z cukrem i poddane uprzednio przetworzeniu (prażeniu), produkt ten klasyfikowany jest do podpozycji 2008 19 19 (Noty wyjaśniające do Nomenklatury Scalonej, dot. podpozycji od 2008 11 10 do 2008 19 99).</p>
(**) Fotografia nr 2 ma charakter jedynie informacyjny.		

(1)	(2)	(3)
<p>3. Przetwórz z orzechów laskowych stanowiący mieszaninę orzechów laskowych i cukru, w postaci pasty (% masy) (***):</p> <p>orzechy laskowe 40, dodany cukier 60.</p> <p>Orzechy laskowe są prażone w temperaturze 140 °C przez 20–25 minut. Cukier jest palony oddzielnie w tej samej temperaturze przez 15–17 minut. Prażone orzechy są następnie mieszane z cukrem i prażone razem przez 12–15 minut. Przetwórz zostaje następnie schłodzony i posiekany na cząstki wielkości 1–4 mm, po czym mielony do rozmiaru 20–30 mikronów. Zmielony przetwórz mieszany jest do momentu uzyskania jednolitej pasty. Następnie zostaje zapakowany w torby, co najmniej 20 kg, z przeznaczeniem do sprzedaży hurtowej.</p> <p>Przetwórz ten stanowi produkt pośredni, nieprzeznaczony do bezpośredniego spożycia, ale mający zastosowanie do produkcji czekolad, lodów, wyrobów cukierniczych oraz ciast.</p>	<p>2008 19 19</p>	<p>Klasyfikacja wyznaczona jest przez postanowienia reguł 1 i 6 Ogólnych reguł interpretacji Nomenklatury Scalonej oraz brzmienie kodów CN 2008, 2008 19 i 2008 19 19.</p> <p>Produkt ten nie jest klasyfikowany do działu 17, ponieważ jest on słodzonym przetworem spożywczym stanowiącym mieszaninę orzechów laskowych i cukru (Noty wyjaśniające do Systemu Zharmonizowanego, dot. działu 17, Uwagi ogólne, lit. b)).</p> <p>Pozycja 1704 nie ma zastosowania do tego przetworu, ponieważ jest on półproduktem, który nie jest przetworzony wyłącznie na pewien typ wyrobu cukierniczego objętego tą pozycją (Noty wyjaśniające do Systemu Zharmonizowanego, dot. pozycji 1704, pierwszy akapit, pkt (ix) oraz Noty wyjaśniające do Nomenklatury Scalonej, dot. podpozycji od 1704 90 51 do 1704 90 99, akapit drugi).</p> <p>Produkt ten objęty jest działem 20, ponieważ jest on przetworzony lub zakonserwowany procesem nieujęty w dziale 8 (uwaga 1 lit. a) do działu 20 oraz Noty wyjaśniające do Nomenklatury Scalonej, dot. podpozycji od 2008 11 10 do 2008 19 99).</p> <p>Jako orzechy zmieszane z cukrem i poddane uprzednio przetworzeniu (prażeniu), produkt ten klasyfikowany jest do podpozycji 2008 19 19 (Noty wyjaśniające do Nomenklatury Scalonej, dot. podpozycji od 2008 11 10 do 2008 19 99).</p>

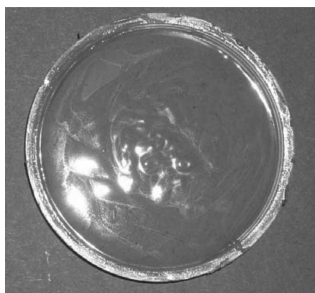
(***) Fotografia nr 3 ma charakter jedynie informacyjny.



Nuotrauka nr 1



Nuotrauka nr 2



Nuotrauka nr 3