

Warszawa, dnia 7 listopada 2023 r.

Poz. 2404

**ROZPORZĄDZENIE  
MINISTRA KLIMATU I ŚRODOWISKA<sup>1)</sup>**

z dnia 17 października 2023 r.

**w sprawie specjalnego obszaru ochrony siedlisk Ludów Śląski (PLH020073)**

Na podstawie art. 27a ust. 1 ustawy z dnia 16 kwietnia 2004 r. o ochronie przyrody (Dz. U. z 2023 r. poz. 1336, 1688 i 1890) zarządza się, co następuje:

**§ 1.** 1. Wyznacza się specjalny obszar ochrony siedlisk Ludów Śląski (PLH020073<sup>2)</sup>), obejmujący obszar 82,14 ha, położony w województwie dolnośląskim.

2. Granica obszaru, o którym mowa w ust. 1, w postaci wykazu współrzędnych punktów załamania granicy, jest określona w załączniku nr 1 do rozporządzenia.

**§ 2.** Mapa obszaru, o którym mowa w § 1, jest określona w załączniku nr 2 do rozporządzenia.

**§ 3.** Obszar, o którym mowa w § 1, wyznacza się w celu:

- 1) trwałej ochrony siedlisk przyrodniczych lub
- 2) odtworzenia właściwego stanu ochrony siedlisk przyrodniczych

– w stosunku do przedmiotów ochrony.

**§ 4.** Przedmiotem ochrony na obszarze, o którym mowa w § 1, są siedliska przyrodnicze określone w załączniku nr 3 do rozporządzenia.

**§ 5.** Rozporządzenie wchodzi w życie po upływie 14 dni od dnia ogłoszenia.

Minister Klimatu i Środowiska: *A. Moskwa*

---

<sup>1)</sup> Minister Klimatu i Środowiska kieruje działem administracji rządowej – środowisko, na podstawie § 1 ust. 2 pkt 3 rozporządzenia Prezesa Rady Ministrów z dnia 27 października 2021 r. w sprawie szczegółowego zakresu działania Ministra Klimatu i Środowiska (Dz. U. poz. 1949).

<sup>2)</sup> Kod obszaru został określony zgodnie z decyzją wykonawczą Komisji (UE) 2023/244 z dnia 26 stycznia 2023 r. w sprawie przyjęcia szesnastego zaktualizowanego wykazu terenów mających znaczenie dla Wspólnoty składających się na kontynentalny region biogeograficzny (notyfikowaną jako dokument nr C(2023) 607) (Dz. Urz. UE L 36 z 07.02.2023, str. 384).

Załączniki do rozporządzenia Ministra Klimatu i Środowiska  
z dnia 17 października 2023 r. (Dz. U. poz. 2404)

## Załącznik nr 1

GRANICA SPECJALNEGO OBSZARU OCHRONY SIEDLISK  
LUDÓW ŚLĄSKI (PLH020073)

Numer punktu załamania granicy	Współrzędne punktów załamania granicy (PL-1992) <sup>1)</sup>	
	X	Y
1	2	3
1	335450,22	359726,38
2	335430,94	359770,88
3	335402,75	359858,41
4	335382,72	359917,76
5	335350,82	359952,62
6	335332,28	359986,74
7	335297,41	360078,73
8	335260,32	360173,68
9	335231,39	360242,66
10	335215,82	360280,50
11	335197,27	360310,91
12	335172,79	360326,49
13	335152,02	360333,16
14	335104,55	360337,61
15	335002,18	360337,61
16	334949,51	360343,55
17	334900,55	360351,71
18	334830,08	360372,48
19	334778,90	360401,41
20	334729,94	360444,43
21	334704,72	360485,23
22	334658,73	360593,53
23	334612,74	360703,32
24	334583,07	360768,60
25	334511,11	360861,32
26	334462,15	360924,37
27	334400,59	360986,68
28	334386,49	360994,10
29	334362,75	360959,24

<sup>1)</sup> Układ współrzędnych płaskich prostokątnych PL-1992 jest jednym z układów tworzących państwowy system odniesień przestrzennych, o którym mowa w przepisach wydanych na podstawie art. 3 ust. 5 ustawy z dnia 17 maja 1989 r. – Prawo geodezyjne i kartograficzne (Dz. U. z 2023 r. poz. 1752, 1615, 1688 i 1762).

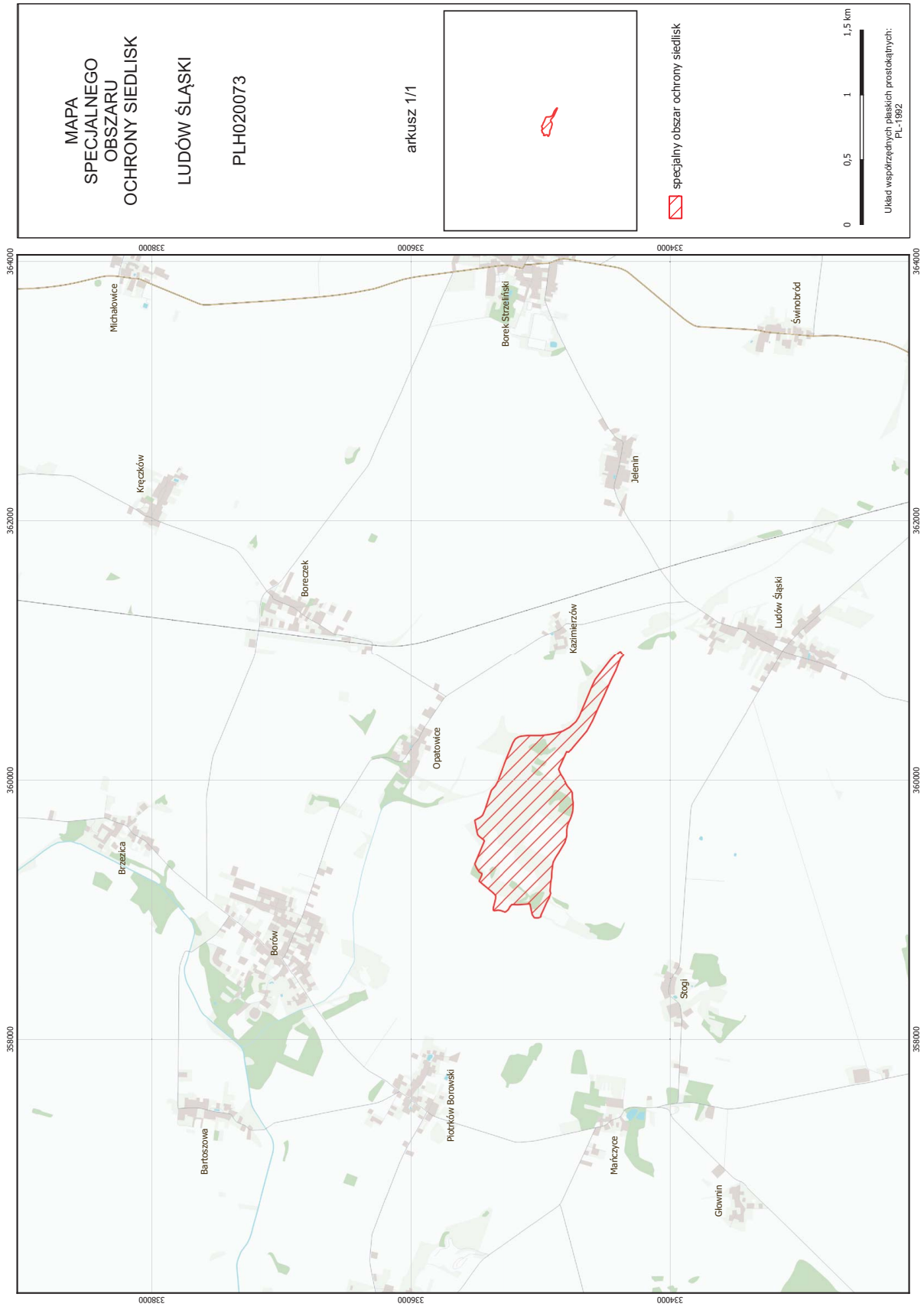
1	2	3
30	334385,75	360935,50
31	334402,81	360893,22
32	334422,84	360839,81
33	334465,86	360753,02
34	334514,82	360641,75
35	334557,85	360551,99
36	334602,35	360451,11
37	334646,12	360372,48
38	334712,88	360293,85
39	334755,16	360244,15
40	334763,32	360233,02
41	334788,54	360209,28
42	334801,15	360215,22
43	334863,46	360078,73
44	334847,89	360043,12
45	334831,57	360018,64
46	334817,47	359994,16
47	334805,60	359965,97
48	334792,25	359945,95
49	334768,52	359917,76
50	334758,87	359901,44
51	334756,65	359853,22
52	334751,45	359822,07
53	334752,94	359783,49
54	334754,42	359758,27
55	334762,58	359727,12
56	334770,74	359704,12
57	334787,80	359667,03
58	334796,70	359639,59
59	334800,41	359614,36
60	334800,41	359591,37
61	334800,41	359568,37
62	334807,09	359544,64
63	334815,25	359517,93
64	334830,08	359492,71
65	334862,72	359437,82
66	334884,24	359405,18
67	334905,01	359365,86

1	2	3
68	334908,71	359345,84
69	334914,65	359296,14
70	334917,62	359244,95
71	334925,03	359206,38
72	334926,52	359173,74
73	334929,48	359146,29
74	334927,26	359136,65
75	334924,29	359126,27
76	334936,90	359089,92
77	334953,96	359058,02
78	335000,70	358954,91
79	334999,21	358946,01
80	335017,02	358937,85
81	335035,56	358937,11
82	335051,14	358939,33
83	335065,23	358960,10
84	335071,17	358983,10
85	335079,33	359024,64
86	335083,78	359045,41
87	335182,44	359037,99
88	335208,40	359040,22
89	335223,98	359039,48
90	335238,07	359023,90
91	335249,94	359001,64
92	335266,26	358986,81
93	335275,16	358982,36
94	335307,80	358992,74
95	335329,31	358997,93
96	335357,50	358992,00
97	335367,88	358996,45
98	335367,88	359014,25
99	335350,08	359084,72
100	335349,34	359108,46
101	335368,63	359129,97
102	335477,67	359219,73
103	335458,38	359262,01
104	335455,42	359277,59
105	335476,93	359290,20

1	2	3
106	335493,25	359314,68
107	335511,05	359351,77
108	335437,61	359526,09
109	335438,35	359533,51
110	335479,15	359566,15
111	335488,05	359576,53
112	335491,02	359586,18
113	335511,05	359687,80
114	335468,03	359710,80
115	335450,22	359726,38

Załącznik nr 2

MAPA SPECJALNEGO OBSZARU OCHRONY SIEDLISK LUDÓW ŚLĄSKI (PLH020073)



## Załącznik nr 3

SIEDLISKA PRZYRODNICZE BĘDĄCE PRZEDMIOTEM OCHRONY  
NA SPECJALNYM OBSZARZE OCHRONY SIEDLISK LUDÓW ŚLĄSKI (PLH020073)

Lp.	Kod <sup>1)</sup>	Nazwa
1	6410	Zmiennowilgotne łąki trzęslicowe ( <i>Molinion</i> )
2	6510	Niżowe i górskie świeże łąki użytkowane ekstensywnie ( <i>Arrhenatherion elatioris</i> )
3	91F0	Łęgowe lasy dębowo-wiązowo-jesionowe ( <i>Ficario-Ulmetum</i> )

<sup>1)</sup> Kody siedlisk są zgodne z rozporządzeniem Ministra Środowiska z dnia 13 kwietnia 2010 r. w sprawie siedlisk przyrodniczych oraz gatunków będących przedmiotem zainteresowania Wspólnoty, a także kryteriów wyboru obszarów kwalifikujących się do uznania lub wyznaczenia jako obszary Natura 2000 (Dz. U. z 2014 r. poz. 1713).