

Warszawa, dnia 19 października 2023 r.

Poz. 2248

**ROZPORZĄDZENIE  
MINISTRA KLIMATU I ŚRODOWISKA<sup>1)</sup>**

z dnia 11 września 2023 r.

**w sprawie specjalnego obszaru ochrony siedlisk Uroczyska Łąckie (PLH140021)**

Na podstawie art. 27a ust. 1 ustawy z dnia 16 kwietnia 2004 r. o ochronie przyrody (Dz. U. z 2023 r. poz. 1336, 1688 i 1890) zarządza się, co następuje:

**§ 1.** 1. Wyznacza się specjalny obszar ochrony siedlisk Uroczyska Łąckie (PLH140021<sup>2)</sup>), obejmujący obszar 1620,44 ha, położony w województwie mazowieckim.

2. Granica obszaru, o którym mowa w ust. 1, w postaci wykazu współrzędnych punktów załamania granicy, jest określona w załączniku nr 1 do rozporządzenia.

**§ 2.** Mapa obszaru, o którym mowa w § 1, jest określona w załączniku nr 2 do rozporządzenia.

**§ 3.** Obszar, o którym mowa w § 1, wyznacza się w celu:

- 1) trwałej ochrony:
  - a) siedlisk przyrodniczych,
  - b) populacji zagrożonych wyginięciem gatunków roślin,
  - c) populacji zagrożonych wyginięciem gatunków zwierząt innych niż ptaki lub
- 2) odtworzenia właściwego stanu ochrony siedlisk przyrodniczych lub właściwego stanu ochrony gatunków, o których mowa w pkt 1 lit. b lub c

– w stosunku do przedmiotów ochrony.

**§ 4.** Przedmiotem ochrony na obszarze, o którym mowa w § 1, są:

- 1) siedliska przyrodnicze określone w załączniku nr 3 do rozporządzenia;
- 2) gatunki roślin, określone w załączniku nr 4 do rozporządzenia, oraz ich siedliska;
- 3) gatunki zwierząt innych niż ptaki, określone w załączniku nr 5 do rozporządzenia, oraz ich siedliska.

**§ 5.** Rozporządzenie wchodzi w życie po upływie 14 dni od dnia ogłoszenia.

Minister Klimatu i Środowiska: *A. Moskwa*

---

<sup>1)</sup> Minister Klimatu i Środowiska kieruje działem administracji rządowej – środowisko, na podstawie § 1 ust. 2 pkt 3 rozporządzenia Prezesa Rady Ministrów z dnia 27 października 2021 r. w sprawie szczegółowego zakresu działania Ministra Klimatu i Środowiska (Dz. U. poz. 1949).

<sup>2)</sup> Kod obszaru został określony zgodnie z decyzją wykonawczą Komisji (UE) 2023/244 z dnia 26 stycznia 2023 r. w sprawie przyjęcia szesnastego zaktualizowanego wykazu terenów mających znaczenie dla Wspólnoty składających się na kontynentalny region biogeograficzny (notyfikowaną jako dokument nr C(2023) 607) (Dz. Urz. UE L 36 z 07.02.2023, str. 384).

Załączniki do rozporządzenia Ministra Klimatu i Środowiska  
z dnia 11 września 2023 r. (Dz. U. poz. 2248)

**Załącznik nr 1****GRANICA SPECJALNEGO OBSZARU OCHRONY SIEDLISK  
UROCZYSKA ŁĄCKIE (PLH140021)**

Numer punktu załamania granicy	Współrzędne punktów załamania granicy (PL-1992) <sup>1)</sup>	
	X	Y
1	2	3
1	516908,10	541269,98
2	516292,82	541026,97
3	516125,83	541427,11
4	516059,60	541585,80
5	515847,30	541913,12
6	515922,22	541961,56
7	515799,24	542247,05
8	515789,90	542293,74
9	515701,18	542513,21
10	515514,41	542961,47
11	515437,17	543131,02
12	515360,78	543029,38
13	515238,87	542851,16
14	515130,54	543018,17
15	515121,65	543098,55
16	515119,15	543127,44
17	515102,13	543227,35
18	514927,23	543172,66
19	514810,52	543136,59
20	514812,71	543185,80
21	514807,73	543289,09
22	514812,29	543332,93
23	514761,47	543617,66
24	514750,55	543678,83
25	514746,11	543674,08
26	514741,20	543710,59
27	514738,90	543726,26
28	514737,88	543733,16

<sup>1)</sup> Układ współrzędnych płaskich prostokątnych PL-1992 jest jednym z układów tworzących państwowy system odniesień przestrzennych, o którym mowa w przepisach wydanych na podstawie art. 3 ust. 5 ustawy z dnia 17 maja 1989 r. – Prawo geodezyjne i kartograficzne (Dz. U. z 2023 r. poz. 1752, 1615, 1688 i 1762).

1	2	3
29	514703,18	543930,20
30	514697,75	543935,38
31	514663,14	543968,42
32	514635,52	543994,78
33	514598,92	544029,72
34	514501,13	544124,75
35	514346,69	544272,98
36	514216,99	544188,26
37	514187,20	544168,80
38	514107,10	544241,52
39	514032,37	544321,35
40	513943,97	544224,99
41	513778,24	544048,24
42	513675,62	543940,90
43	513610,57	543872,86
44	513429,25	543682,66
45	513328,24	543572,48
46	513282,66	543504,36
47	513236,94	543434,45
48	513164,44	543323,58
49	513149,15	543334,77
50	513135,81	543353,66
51	513069,59	543419,69
52	513043,56	543424,80
53	513014,36	543430,53
54	512941,92	543463,68
55	512854,74	543536,59
56	512798,97	543597,69
57	512787,58	543615,87
58	512730,34	543719,61
59	512726,61	543726,38
60	512703,26	543811,68
61	512690,16	543885,45
62	512691,03	543915,84
63	512701,32	543951,91
64	512726,81	543987,88
65	512730,21	544060,51
66	512728,10	544125,37

1	2	3
67	512721,98	544127,71
68	512717,26	544129,51
69	512690,17	544130,05
70	512676,52	544130,32
71	512635,11	544151,97
72	512579,09	544197,94
73	512547,49	544243,90
74	512508,71	544294,17
75	512471,37	544360,24
76	512454,13	544391,84
77	512421,10	544410,51
78	512333,48	544455,03
79	512286,09	544419,13
80	512253,05	544380,35
81	512220,02	544344,44
82	512195,60	544335,82
83	512159,69	544380,35
84	512135,28	544419,13
85	512118,04	544467,96
86	512086,44	544466,52
87	512049,10	544439,23
88	512024,68	544393,27
89	511997,39	544345,87
90	511984,46	544288,42
91	511929,89	544225,23
92	511947,04	544173,64
93	511894,03	544174,22
94	511860,63	544178,61
95	511781,38	544189,01
96	511681,62	544215,01
97	511662,41	544217,48
98	511655,27	544218,41
99	511455,14	544225,78
100	511362,07	544185,14
101	511316,87	544168,63
102	511300,29	544162,58
103	511217,01	544132,17
104	511205,05	544127,80

1	2	3
105	511204,96	544127,80
106	511192,46	544126,84
107	511130,09	544096,23
108	511019,41	544064,02
109	510961,41	544047,16
110	510845,70	544001,21
111	510842,23	544002,42
112	510783,51	544022,83
113	510757,86	544026,63
114	510755,85	544026,92
115	510753,58	544026,85
116	510709,99	544025,36
117	510661,77	544023,71
118	510651,94	544023,38
119	510624,15	544022,43
120	510409,08	544016,34
121	510400,21	544014,39
122	510387,79	544011,66
123	510319,12	543979,86
124	510218,31	543933,17
125	510184,09	543917,32
126	510146,07	543899,59
127	509962,87	543814,19
128	509954,90	543810,47
129	509926,12	543841,24
130	509481,70	543661,57
131	509240,53	543564,07
132	509222,27	543535,16
133	509189,10	543508,34
134	509135,98	543477,46
135	509119,17	543467,69
136	508944,49	543370,86
137	508788,98	543283,51
138	509141,16	542594,50
139	509302,39	542661,67
140	509452,42	542720,55
141	509450,75	542723,79
142	509566,76	542832,22

1	2	3
143	509582,54	542846,97
144	509629,25	542890,05
145	509702,31	542957,43
146	509648,07	543002,95
147	509592,04	543052,30
148	509602,79	543061,11
149	509682,95	543135,85
150	509795,41	543045,35
151	509822,60	543066,82
152	509826,53	543069,92
153	509937,59	542999,96
154	510042,00	542928,54
155	510138,04	542888,11
156	510245,25	542821,90
157	510403,88	542750,58
158	510469,09	542718,63
159	510536,00	542653,91
160	510550,84	542673,95
161	510572,42	542688,54
162	510653,89	542716,63
163	510697,45	542667,78
164	510723,68	542706,37
165	510760,81	542733,08
166	510814,34	542755,35
167	510853,25	542728,45
168	510874,29	542724,54
169	510904,77	542726,65
170	510928,42	542744,48
171	510955,22	542780,08
172	510984,52	542810,32
173	510987,99	542839,32
174	510982,09	542887,09
175	510988,45	542901,46
176	511036,75	542925,86
177	511078,21	542942,20
178	511109,44	542947,26
179	511127,50	542954,67
180	511181,90	542947,42

1	2	3
181	511203,25	542944,57
182	511240,93	542921,01
183	511256,18	542899,42
184	511308,76	542865,19
185	511360,24	542824,33
186	511393,45	542797,97
187	511440,25	542723,57
188	511451,65	542636,62
189	511466,71	542585,28
190	511527,14	542457,35
191	511537,78	542434,81
192	511549,52	542382,90
193	511571,12	542328,73
194	511569,27	542310,27
195	511585,33	542270,80
196	511599,05	542265,11
197	511608,28	542310,47
198	511632,12	542334,92
199	511642,73	542335,93
200	511667,06	542308,13
201	511677,86	542223,19
202	511711,08	542119,22
203	511723,37	542080,72
204	511766,69	542046,42
205	511835,97	542064,28
206	511861,75	542041,06
207	511900,13	542018,80
208	511907,26	541990,83
209	511894,29	541960,56
210	511884,59	541937,92
211	511836,74	541859,95
212	511842,23	541850,91
213	511834,51	541842,85
214	511813,50	541820,91
215	511830,16	541697,88
216	511847,23	541622,96
217	511853,44	541595,04
218	511894,83	541609,39

1	2	3
219	511947,16	541633,71
220	511980,08	541617,86
221	512015,73	541590,53
222	512055,89	541559,74
223	512112,62	541530,88
224	512177,58	541500,00
225	512238,27	541481,64
226	512339,06	541547,79
227	512350,01	541529,84
228	512386,31	541470,38
229	512539,31	541219,72
230	513027,00	541533,72
231	513520,65	541851,57
232	513738,99	541521,97
233	513932,51	541229,83
234	514060,12	541037,18
235	514106,51	541100,17
236	514196,56	541220,25
237	514285,97	541341,33
238	514349,26	541427,13
239	514447,13	541557,99
240	514473,05	541501,45
241	514693,40	541171,87
242	514916,13	540838,73
243	515083,68	540940,39
244	515180,64	540793,48
245	515223,77	540729,43
246	515256,65	540676,92
247	515286,36	540629,46
248	515311,88	540589,19
249	515340,14	540544,61
250	515367,36	540503,49
251	515395,91	540460,37
252	515329,52	540427,31
253	515285,62	540398,02
254	515253,46	540357,34
255	515208,40	540277,75
256	515201,56	540238,19

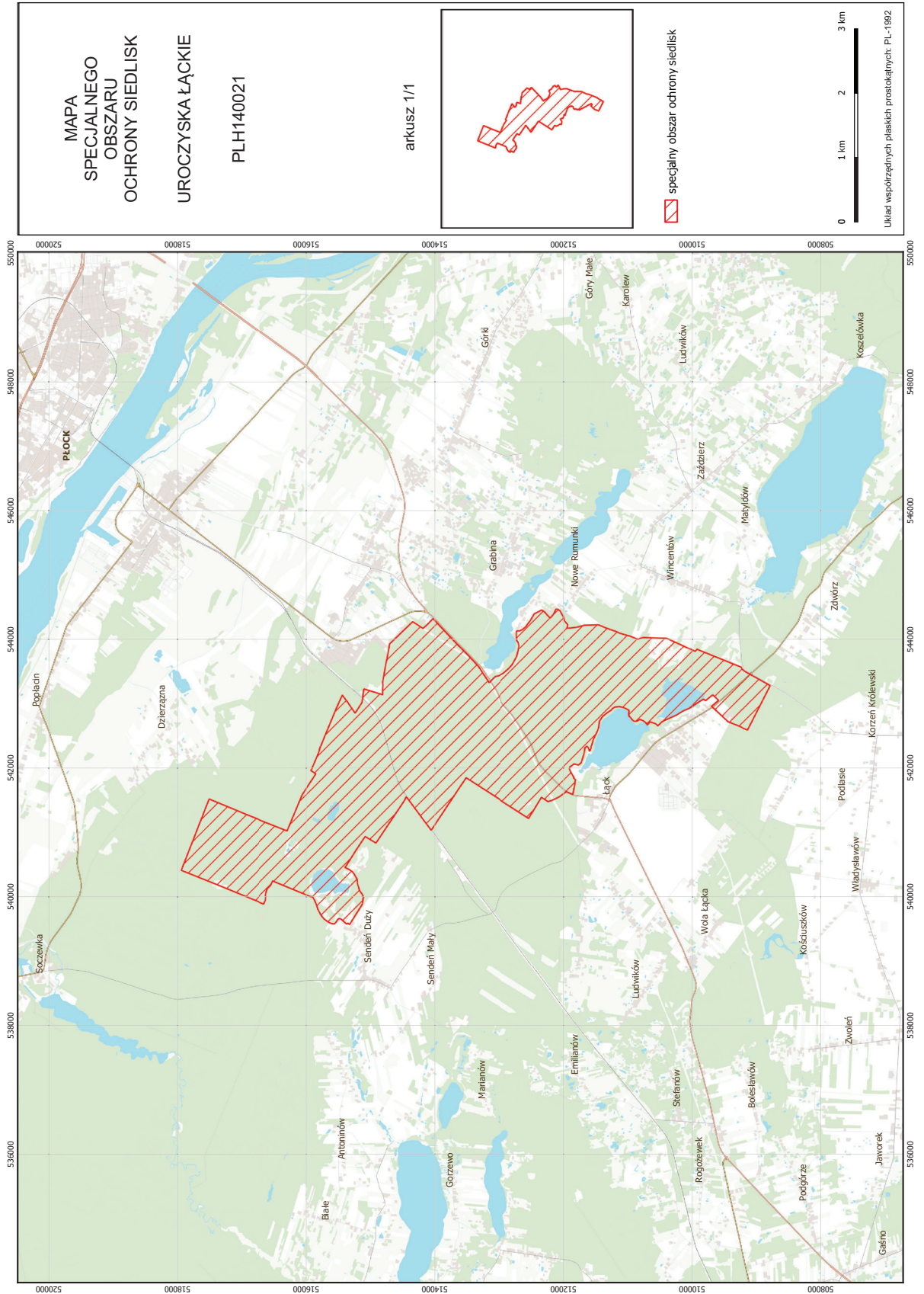


1	2	3
257	515202,04	540208,81
258	515169,26	540100,01
259	515131,40	540049,52
260	515117,87	540021,28
261	515108,49	539991,81
262	515118,26	539974,24
263	515125,77	539890,06
264	515209,96	539759,05
265	515324,40	539575,93
266	515354,79	539598,20
267	515368,74	539582,14
268	515380,42	539590,67
269	515455,40	539658,93
270	515486,66	539669,90
271	515508,87	539653,44
272	515533,56	539612,31
273	515558,24	539586,26
274	515581,55	539586,26
275	515622,08	539597,00
276	515654,30	539613,63
277	515719,63	539661,19
278	515760,57	539709,41
279	515814,24	539809,24
280	515836,18	539876,23
281	515864,48	539946,24
282	515895,25	539999,09
283	515943,76	540013,19
284	516519,56	540251,76
285	516530,72	540218,26
286	516554,17	540175,28
287	516595,20	540138,15
288	516616,69	540085,40
289	516628,41	540026,78
290	516624,51	539977,94
291	516628,41	539952,54
292	516657,86	539891,67
293	516744,30	539927,22
294	517333,14	540169,37

1	2	3
295	517374,52	540185,95
296	517947,58	540415,54
297	517803,81	540783,84
298	517662,94	541144,71
299	517515,78	541521,71
300	516941,49	541283,81
301	516908,10	541269,98

Załącznik nr 2

MAPA SPECJALNEGO OBSZARU OCHRONY SIEDLISK UROCZYSKA ŁĄCKIE (PLH140021)



SIEDLISKA PRZYRODNICZE BĘDĄCE PRZEDMIOTEM OCHRONY  
NA SPECJALNYM OBSZARZE OCHRONY SIEDLISK UROCZYSKA ŁĄCKIE (PLH140021)

Lp.	Kod <sup>1)</sup>	Nazwa
1	3150	Starorzeczca i naturalne eutroficzne zbiorniki wodne ze zbiorowiskami z <i>Nympheion</i> , <i>Potamion</i>
2	7140	Torfowiska przejściowe i trzęsawiska (przeważnie z roślinnością z <i>Scheuchzerio-Caricetea</i> )
3	9170	Grąd środkowoeuropejski i subkontynentalny ( <i>Galio-Carpinetum</i> , <i>Tilio-Carpinetum</i> )
4	91E0	Łęgi wierzbowe, topolowe, olszowe i jesionowe ( <i>Salicetum albo-fragilis</i> , <i>Populetum albae</i> , <i>Alnenion glutinoso-incanae</i> ) i olsy źródliskowe
5	91F0	Łęgowe lasy dębowo-wiązowo-jesionowe ( <i>Ficario-Ulmetum</i> )

<sup>1)</sup> Kody siedlisk są zgodne z rozporządzeniem Ministra Środowiska z dnia 13 kwietnia 2010 r. w sprawie siedlisk przyrodniczych oraz gatunków będących przedmiotem zainteresowania Wspólnoty, a także kryteriów wyboru obszarów kwalifikujących się do uznania lub wyznaczenia jako obszary Natura 2000 (Dz. U. z 2014 r. poz. 1713).

GATUNKI ROŚLIN BĘDĄCE PRZEDMIOTEM OCHRONY  
NA SPECJALNYM OBSZARZE OCHRONY SIEDLISK UROCZYSKA ŁĄCKIE (PLH140021)

Lp.	Nazwa polska	Nazwa naukowa
1	aldrowanda pęcherzykowata	<i>Aldrovanda vesiculosa</i>

GATUNKI ZWIERZĄT INNYCH NIŻ PTAKI, BĘDĄCE PRZEDMIOTEM OCHRONY  
NA SPECJALNYM OBSZARZE OCHRONY SIEDLISK UROCZYSKA ŁĄCKIE (PLH140021)

Lp.	Nazwa polska	Nazwa naukowa	Populacja objęta ochroną
1	kumak nizinny	<i>Bombina bombina</i>	osiadła
2	traszka grzebieniasta	<i>Triturus cristatus (Triturus cristatus cristatus)</i>	osiadła