

Warszawa, dnia 12 kwietnia 2023 r.

Poz. 684

**ROZPORZĄDZENIE  
MINISTRA KLIMATU I ŚRODOWISKA<sup>1)</sup>**

z dnia 10 marca 2023 r.

**w sprawie specjalnego obszaru ochrony siedlisk Poczesna koło Częstochowy (PLH240030)**

Na podstawie art. 27a ust. 1 ustawy z dnia 16 kwietnia 2004 r. o ochronie przyrody (Dz. U. z 2022 r. poz. 916, 1726, 2185 i 2375) zarządza się, co następuje:

**§ 1.** 1. Wyznacza się specjalny obszar ochrony siedlisk Poczesna koło Częstochowy (PLH240030<sup>2)</sup>), obejmujący obszar 39,17 ha, położony w województwie śląskim.

2. Granica obszaru, o którym mowa w ust. 1, w postaci wykazu współrzędnych punktów załamania granicy, jest określona w załączniku nr 1 do rozporządzenia.

**§ 2.** Mapa obszaru, o którym mowa w § 1, jest określona w załączniku nr 2 do rozporządzenia.

**§ 3.** Obszar, o którym mowa w § 1, wyznacza się w celu:

- 1) trwałej ochrony siedlisk przyrodniczych lub
- 2) odtworzenia właściwego stanu ochrony siedlisk przyrodniczych

– w stosunku do przedmiotów ochrony.

**§ 4.** Przedmiotem ochrony na obszarze, o którym mowa w § 1, są siedliska przyrodnicze określone w załączniku nr 3 do rozporządzenia.

**§ 5.** Rozporządzenie wchodzi w życie po upływie 14 dni od dnia ogłoszenia.

Minister Klimatu i Środowiska: *A. Moskwa*

---

<sup>1)</sup> Minister Klimatu i Środowiska kieruje działem administracji rządowej – środowisko, na podstawie § 1 ust. 2 pkt 3 rozporządzenia Prezesa Rady Ministrów z dnia 27 października 2021 r. w sprawie szczegółowego zakresu działania Ministra Klimatu i Środowiska (Dz. U. poz. 1949).

<sup>2)</sup> Kod obszaru został określony zgodnie z decyzją wykonawczą Komisji (UE) 2023/244 z dnia 26 stycznia 2023 r. w sprawie przyjęcia szesnastego zaktualizowanego wykazu terenów mających znaczenie dla Wspólnoty składających się na kontynentalny region biogeograficzny (notyfikowaną jako dokument nr C(2023) 607) (Dz. Urz. UE L 36 z 07.02.2023, str. 384).

Załączniki do rozporządzenia Ministra Klimatu i Środowiska  
z dnia 10 marca 2023 r. (Dz. U. poz. 684)

**Załącznik nr 1**

**GRANICA SPECJALNEGO OBSZARU OCHRONY  
SIEDLISK POCZESNA KOŁO CZĘSTOCHOWY (PLH240030)**

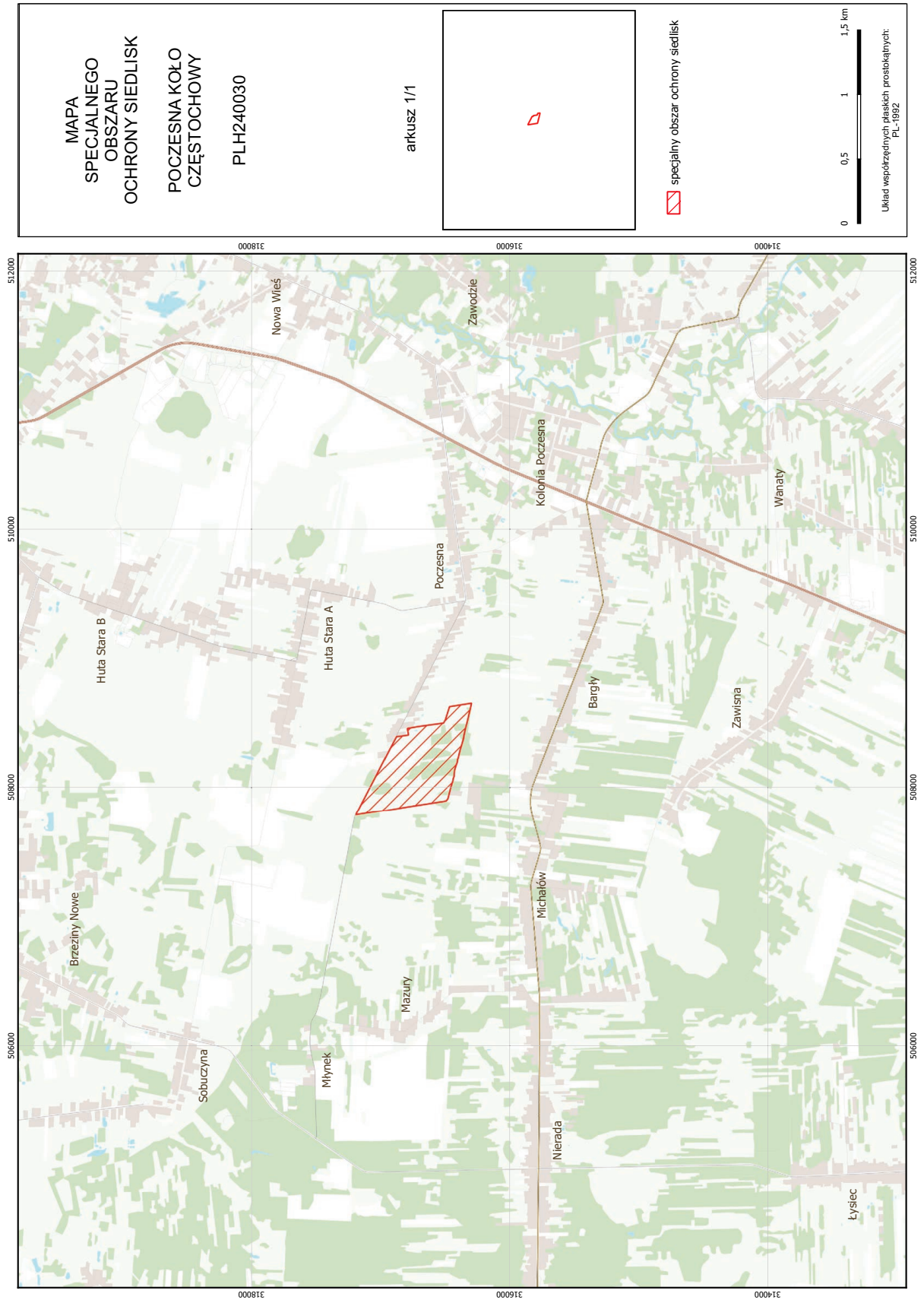
Numer punktu załamania granicy	Współrzędne punktów załamania granicy (PL-1992) <sup>1)</sup>	
	X	Y
1	2	3
1	316818,46	508400,53
2	316786,84	508405,24
3	316792,76	508437,78
4	316795,93	508456,01
5	316707,94	508471,40
6	316515,15	508497,69
7	316498,76	508528,23
8	316494,50	508545,26
9	316468,96	508624,31
10	316299,61	508651,37
11	316329,40	508523,06
12	316349,02	508446,44
13	316365,28	508361,92
14	316387,59	508287,36
15	316394,01	508261,16
16	316402,37	508227,08
17	316406,48	508219,32
18	316407,39	508211,42
19	316409,18	508197,80
20	316409,67	508194,09
21	316415,14	508181,32
22	316430,35	508133,89
23	316432,78	508107,43
24	316433,39	508090,41
25	316435,82	508082,20
26	316442,20	508065,48
27	316442,51	508054,84
28	316444,94	508046,63

<sup>1)</sup> Układ współrzędnych płaskich prostokątnych PL-1992 jest jednym z układów tworzących państwowy system odniesień przestrzennych, o którym mowa w przepisach wydanych na podstawie art. 3 ust. 5 ustawy z dnia 17 maja 1989 r. – Prawo geodezyjne i kartograficzne (Dz. U. z 2021 r. poz. 1990 oraz z 2022 r. poz. 1846 i 2185).

1	2	3
29	316457,70	508007,90
30	316482,04	507913,45
31	316494,70	507897,87
32	316508,33	507893,97
33	316796,55	507849,18
34	316987,41	507817,05
35	317174,36	507788,81
36	317192,86	507784,92
37	317181,48	507809,93
38	317116,42	507937,02
39	317022,32	508118,23
40	316933,85	508290,28
41	316879,43	508392,56
42	316818,46	508400,53

Załącznik nr 2

MAPA SPECJALNEGO OBSZARU OCHRONY SIEDLISK POCZESNA KOŁO CZĘSTOCHOWY (PLH240030)



SIEDLISKA PRZYRODNICZE BĘDĄCE PRZEDMIOTEM OCHRONY  
NA SPECJALNYM OBSZARZE OCHRONY SIEDLISK POCZESNA KOŁO CZĘSTOCHOWY (PLH240030)

Lp.	Kod <sup>1)</sup>	Nazwa
1	6410	Zmiennowilgotne łąki trzęślicowe ( <i>Molinion</i> )

<sup>1)</sup> Kody siedlisk są zgodne z rozporządzeniem Ministra Środowiska z dnia 13 kwietnia 2010 r. w sprawie siedlisk przyrodniczych oraz gatunków będących przedmiotem zainteresowania Wspólnoty, a także kryteriów wyboru obszarów kwalifikujących się do uznania lub wyznaczenia jako obszary Natura 2000 (Dz. U. z 2014 r. poz. 1713).