

Warszawa, dnia 9 lutego 2022 r.

Poz. 333

**ROZPORZĄDZENIE  
MINISTRA KLIMATU I ŚRODOWISKA<sup>1)</sup>**

z dnia 12 stycznia 2022 r.

**w sprawie specjalnego obszaru ochrony siedlisk Jezioro Karaś (PLH280003)**

Na podstawie art. 27a ust. 1 ustawy z dnia 16 kwietnia 2004 r. o ochronie przyrody (Dz. U. z 2021 r. poz. 1098 i 1718 oraz z 2022 r. poz. 84) zarządza się, co następuje:

**§ 1.** 1. Wyznacza się specjalny obszar ochrony siedlisk Jezioro Karaś (PLH280003<sup>2)</sup>), obejmujący obszar 814,84 ha, położony w województwie warmińsko-mazurskim.

2. Granica obszaru, o którym mowa w ust. 1, w postaci wykazu współrzędnych punktów załamania granicy, jest określona w załączniku nr 1 do rozporządzenia.

**§ 2.** Mapa obszaru, o którym mowa w § 1, jest określona w załączniku nr 2 do rozporządzenia.

**§ 3.** Obszar, o którym mowa w § 1, wyznacza się w celu:

- 1) trwałej ochrony:
  - a) siedlisk przyrodniczych,
  - b) populacji zagrożonych wyginięciem gatunków zwierząt innych niż ptaki lub
- 2) odtworzenia właściwego stanu ochrony siedlisk przyrodniczych lub właściwego stanu ochrony gatunków, o których mowa w pkt 1 lit. b

– w stosunku do przedmiotów ochrony.

**§ 4.** Przedmiotem ochrony na obszarze, o którym mowa w § 1, są:

- 1) siedliska przyrodnicze określone w załączniku nr 3 do rozporządzenia;
- 2) gatunki zwierząt innych niż ptaki, określone w załączniku nr 4 do rozporządzenia, oraz ich siedliska.

**§ 5.** Rozporządzenie wchodzi w życie po upływie 14 dni od dnia ogłoszenia.

Minister Klimatu i Środowiska: *A. Moskwa*

---

<sup>1)</sup> Minister Klimatu i Środowiska kieruje działem administracji rządowej – środowisko, na podstawie § 1 ust. 2 pkt 3 rozporządzenia Prezesa Rady Ministrów z dnia 27 października 2021 r. w sprawie szczegółowego zakresu działania Ministra Klimatu i Środowiska (Dz. U. poz. 1949).

<sup>2)</sup> Kod obszaru został określony zgodnie z decyzją wykonawczą Komisji (UE) 2021/161 z dnia 21 stycznia 2021 r. w sprawie przyjęcia czternastego zaktualizowanego wykazu terenów mających znaczenie dla Wspólnoty składających się na kontynentalny region biogeograficzny (notyfikowaną jako dokument nr C(2021) 21) (Dz. Urz. UE L 51 z 15.02.2021, str. 330).

Załączniki do rozporządzenia Ministra Klimatu i Środowiska  
z dnia 12 stycznia 2022 r. (poz. 333)

**Załącznik nr 1****GRANICA SPECJALNEGO OBSZARU OCHRONY SIEDLISK  
JEZIORO KARASZ (PLH280003)**

Numer punktu załamania granicy	Współrzędne punktów załamania granicy (PL-1992) <sup>1)</sup>	
	X	Y
1	2	3
1	634741,14	531599,89
2	634709,39	531593,93
3	634702,77	531613,78
4	634664,41	531713,66
5	634622,07	531752,02
6	634604,21	531892,91
7	634589,66	531965,68
8	634571,14	532064,23
9	634557,91	532127,73
10	634538,73	532158,82
11	634551,96	532355,27
12	634581,72	532396,95
13	634547,33	532462,43
14	634514,26	532551,73
15	634395,19	532832,85
16	634206,68	532906,27
17	634208,66	532916,19
18	634114,73	532966,46
19	634022,13	532992,92
20	633942,75	533017,40
21	633889,84	533024,01
22	633875,95	533024,01
23	633774,08	533011,44
24	633594,17	533012,77
25	633552,49	532953,90
26	633423,51	532914,87
27	633296,51	532851,37
28	633169,51	532813,67
29	633077,56	532811,68

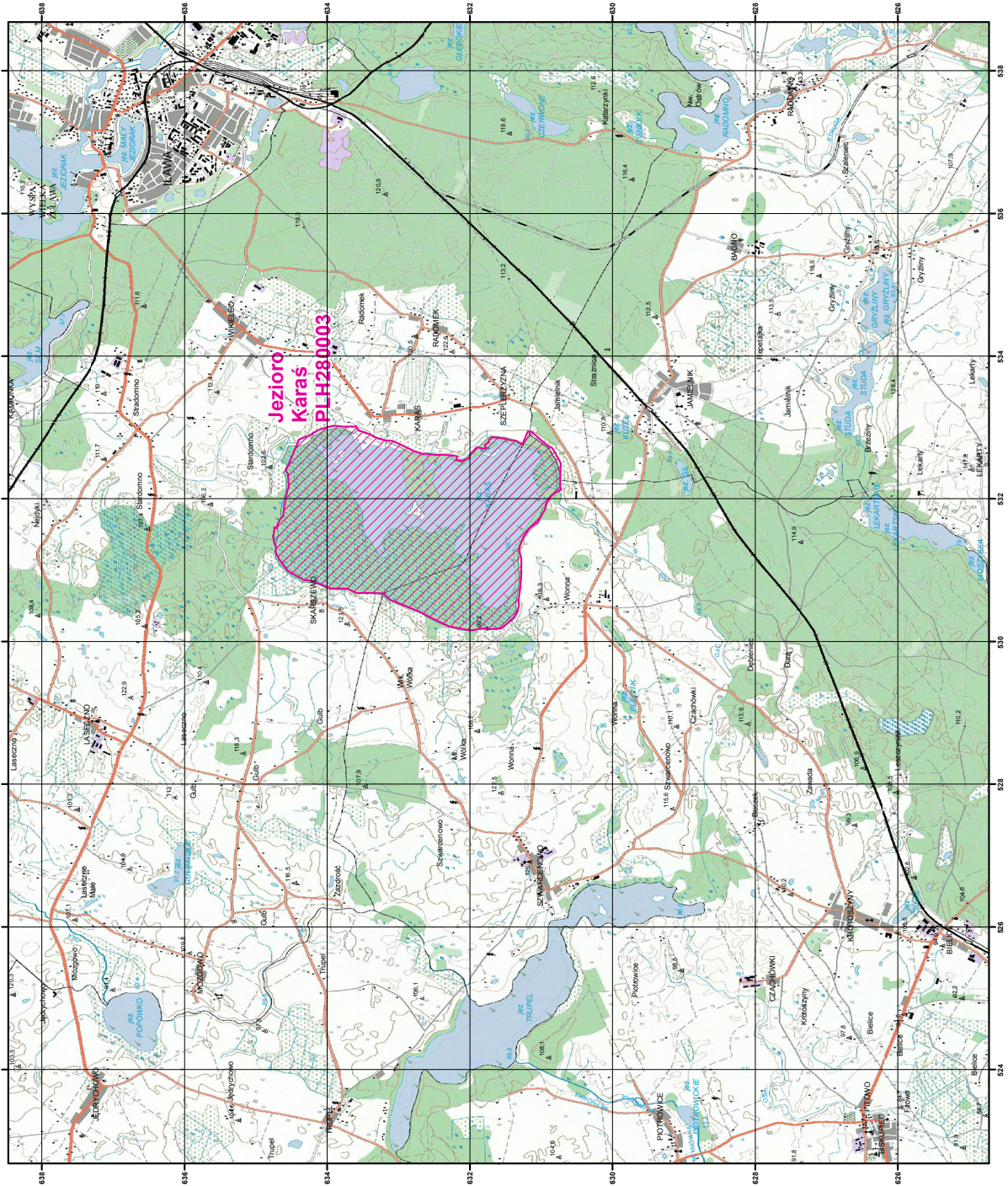
<sup>1)</sup> Układ współrzędnych płaskich prostokątnych PL-1992 jest jednym z układów tworzących państwowy system odniesień przestrzennych, o którym mowa w przepisach wydanych na podstawie art. 3 ust. 5 ustawy z dnia 17 maja 1989 r. – Prawo geodezyjne i kartograficzne (Dz. U. z 2021 r. poz. 1990).

1	2	3
30	632874,87	532716,03
31	632825,92	532688,25
32	632765,07	532657,82
33	632665,85	532631,36
34	632610,29	532634,01
35	632479,32	532618,13
36	632364,22	532619,46
37	632253,10	532610,19
38	632171,08	532594,32
39	632194,89	532540,08
40	632156,52	532536,11
41	632120,81	532528,17
42	632012,33	532571,83
43	631996,45	532616,81
44	631913,11	532714,71
45	631894,59	532721,32
46	631798,01	532702,80
47	631780,82	532716,03
48	631790,08	532757,04
49	631739,80	532791,43
50	631725,25	532837,74
51	631680,27	532866,84
52	631512,26	532847,00
53	631443,47	532824,51
54	631344,25	532811,28
55	631328,38	532795,40
56	631267,52	532763,65
57	631243,71	532808,63
58	631188,15	532947,54
59	631132,58	532939,60
60	631050,56	532866,84
61	631002,94	532823,19
62	630932,82	532764,98
63	630838,90	532705,45
64	630774,07	532593,00
65	630726,45	532495,10
66	630727,77	532421,02
67	630731,74	532255,65

1	2	3
68	630733,06	532161,73
69	630718,51	532128,65
70	630812,44	532079,70
71	630865,35	532030,76
72	630931,50	531927,57
73	630947,38	531844,22
74	630989,71	531787,34
75	631050,56	531669,60
76	631143,17	531606,10
77	631161,69	531591,55
78	631243,71	531472,48
79	631296,63	531345,48
80	631309,86	531260,82
81	631279,43	531165,57
82	631278,11	530938,03
83	631295,30	530726,36
84	631321,76	530574,22
85	631312,50	530508,08
86	631334,99	530412,83
87	631385,26	530328,16
88	631554,60	530185,28
89	631717,31	530172,05
90	631803,30	530185,28
91	631881,36	530172,05
92	631944,86	530162,79
93	631997,77	530157,50
94	632292,78	530213,07
95	632477,99	530299,05
96	632613,85	530366,98
97	632693,92	530412,57
98	632863,91	530483,34
99	633117,91	530582,56
100	633188,69	530650,03
101	633207,21	530673,18
102	633290,56	530676,49
103	633443,35	530683,10
104	633512,47	530680,13
105	633581,60	530677,15

1	2	3
106	633722,49	530741,97
107	633963,92	530746,60
108	634194,77	530847,15
109	634319,79	530859,05
110	634471,26	530945,04
111	634553,28	530991,35
112	634592,31	531035,66
113	634675,65	531153,40
114	634725,92	531257,25
115	634728,57	531262,54
116	634713,35	531310,83
117	634743,12	531374,99
118	634758,33	531463,63
119	634743,78	531568,14
120	634741,14	531599,89

MAPA SPECJALNEGO OBSZARU OCHRONY SIEDLISK JEZIORO KARASZ (PLH280003)



## Załącznik nr 3

SIEDLISKA PRZYRODNICZE BĘDĄCE PRZEDMIOTEM OCHRONY  
NA SPECJALNYM OBSZARZE OCHRONY SIEDLISK JEZIORO KARASZ (PLH280003)

Lp.	Kod <sup>1)</sup>	Nazwa
1	3140	Twardowodne oligo- i mezotroficzne zbiorniki z podwodnymi łąkami ramienic ( <i>Charcteria</i> spp.)
2	7140	Torfowiska przejściowe i trzęsawiska (przeważnie z roślinnością z <i>Scheuchzerio-Caricetea</i> )
3	91D0	Bory i lasy bagienne ( <i>Vaccinio uliginosi Betuletum pubescentis</i> , <i>Vaccinio uliginosi Pinetum</i> , <i>Pino mugo-Sphagnetum</i> , <i>Sphagno girgensohnii-Piceetum</i> ) i brzożowo-sosnowe bagienne lasy borealne
4	91E0	Łęgi wierzbowe, topolowe, olszowe i jesionowe ( <i>Salicetum albo-fragilis</i> , <i>Populetum albae</i> , <i>Alnenion glutinoso-incanae</i> ) i olsy źródliskowe

<sup>1)</sup> Kody siedlisk są zgodne z rozporządzeniem Ministra Środowiska z dnia 13 kwietnia 2010 r. w sprawie siedlisk przyrodniczych oraz gatunków będących przedmiotem zainteresowania Wspólnoty, a także kryteriów wyboru obszarów kwalifikujących się do uznania lub wyznaczenia jako obszary Natura 2000 (Dz. U. z 2014 r. poz. 1713).

## Załącznik nr 4

GATUNKI ZWIERZĄT INNYCH NIŻ PTAKI, BĘDĄCE PRZEDMIOTEM OCHRONY  
NA SPECJALNYM OBSZARZE OCHRONY SIEDLISK JEZIORO KARASŃ (PLH280003)

Lp.	Nazwa polska	Nazwa naukowa	Populacja objęta ochroną
1	czerwończyk nieparek	<i>Lycaena dispar</i>	osiadła