

Warszawa, dnia 9 lutego 2022 r.

Poz. 331

**ROZPORZĄDZENIE
MINISTRA KLIMATU I ŚRODOWISKA¹⁾**

z dnia 16 grudnia 2021 r.

w sprawie specjalnego obszaru ochrony siedlisk Dąbrowy w Marianku (PLH100027)

Na podstawie art. 27a ust. 1 ustawy z dnia 16 kwietnia 2004 r. o ochronie przyrody (Dz. U. z 2021 r. poz. 1098 i 1718 oraz z 2022 r. poz. 84) zarządza się, co następuje:

§ 1. 1. Wyznacza się specjalny obszar ochrony siedlisk Dąbrowy w Marianku (PLH100027²⁾), obejmujący obszar 72,70 ha, położony w województwie łódzkim.

2. Granica obszaru, o którym mowa w ust. 1, w postaci wykazu współrzędnych punktów załamania granicy, jest określona w załączniku nr 1 do rozporządzenia.

§ 2. Mapa obszaru, o którym mowa w § 1, jest określona w załączniku nr 2 do rozporządzenia.

§ 3. Obszar, o którym mowa w § 1, wyznacza się w celu:

- 1) trwałej ochrony siedlisk przyrodniczych lub
- 2) odtworzenia właściwego stanu ochrony siedlisk przyrodniczych

– w stosunku do przedmiotów ochrony.

§ 4. Przedmiotem ochrony na obszarze, o którym mowa w § 1, są siedliska przyrodnicze określone w załączniku nr 3 do rozporządzenia.

§ 5. Rozporządzenie wchodzi w życie po upływie 14 dni od dnia ogłoszenia.

Minister Klimatu i Środowiska: *A. Moskwa*

¹⁾ Minister Klimatu i Środowiska kieruje działem administracji rządowej – środowisko, na podstawie § 1 ust. 2 pkt 3 rozporządzenia Prezesa Rady Ministrów z dnia 27 października 2021 r. w sprawie szczegółowego zakresu działania Ministra Klimatu i Środowiska (Dz. U. poz. 1949).

²⁾ Kod obszaru został określony zgodnie z decyzją wykonawczą Komisji (UE) 2021/161 z dnia 21 stycznia 2021 r. w sprawie przyjęcia czternastego zaktualizowanego wykazu terenów mających znaczenie dla Wspólnoty składających się na kontynentalny region biogeograficzny (notyfikowaną jako dokument nr C(2021) 21) (Dz. Urz. UE L 51 z 15.02.2021, str. 330).

Załączniki do rozporządzenia Ministra Klimatu
i Środowiska z dnia 16 grudnia 2021 r. (poz. 331)

Załącznik nr 1**GRANICA SPECJALNEGO OBSZARU OCHRONY SIEDLISK
DĄBROWY W MARIANKU (PLH100027)**

Numer punktu załamania granicy	Współrzędne punktów załamania granicy (PL-1992) ¹⁾	
	X	Y
1	2	3
1	371128,59	547118,77
2	371075,25	547168,00
3	371054,55	547208,27
4	371050,23	547217,72
5	371043,64	547232,12
6	371029,47	547263,07
7	370994,50	547339,49
8	370961,46	547369,84
9	370896,79	547465,66
10	370886,55	547480,83
11	370879,12	547491,85
12	370871,54	547497,27
13	370861,85	547504,21
14	370840,72	547512,27
15	370800,15	547527,73
16	370763,70	547541,62
17	370725,43	547556,21
18	370672,19	547571,73
19	370628,53	547584,45
20	370626,01	547585,18
21	370553,18	547606,40
22	370545,81	547614,56
23	370526,06	547636,44
24	370509,33	547654,97
25	370500,95	547664,23
26	370485,23	547681,65
27	370476,85	547690,93
28	370473,94	547694,15
29	370463,73	547699,40

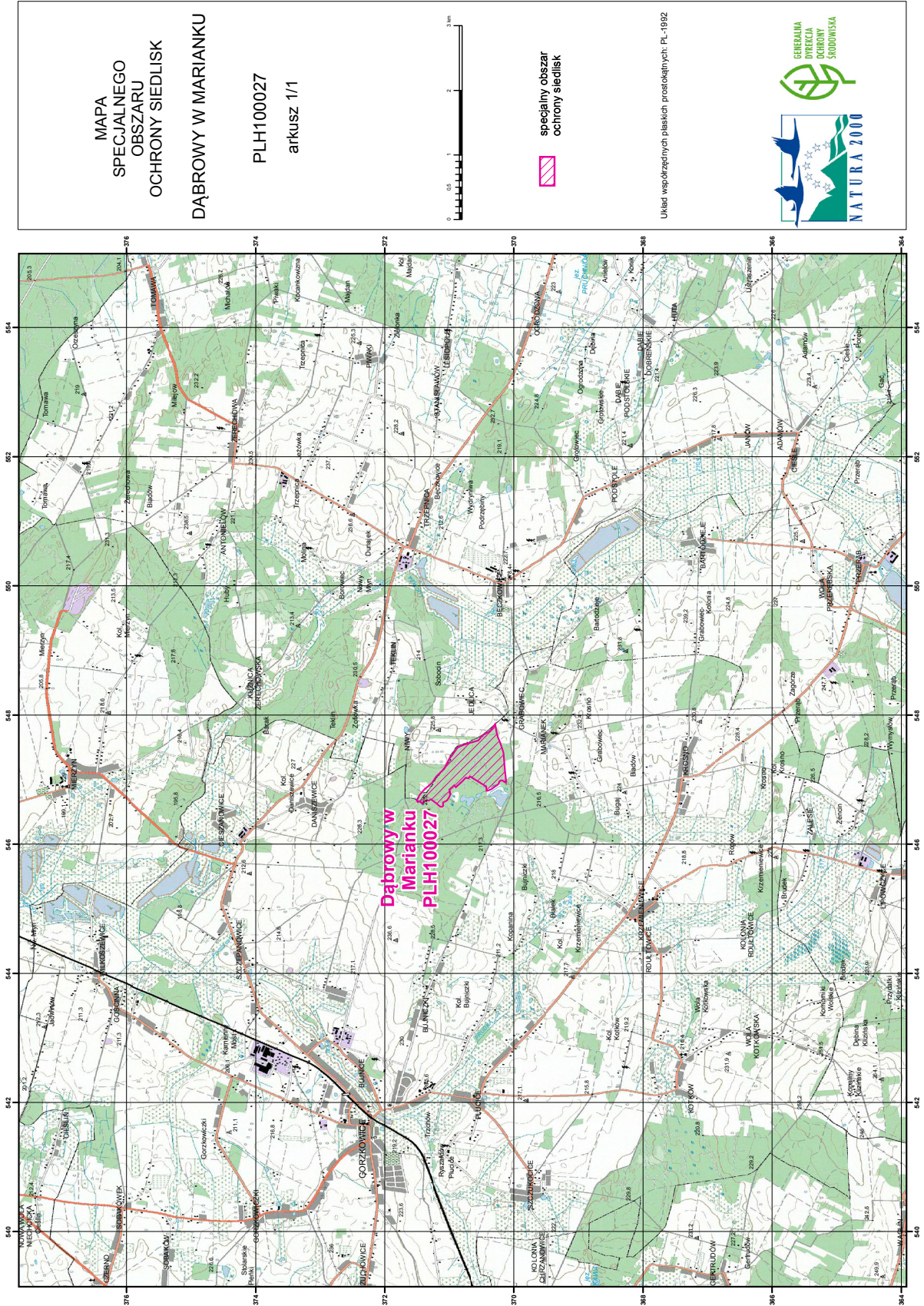
¹⁾ Układ współrzędnych płaskich prostokątnych PL-1992 jest jednym z układów tworzących państwowy system odniesień przestrzennych, o którym mowa w przepisach wydanych na podstawie art. 3 ust. 5 ustawy z dnia 17 maja 1989 r. – Prawo geodezyjne i kartograficzne (Dz. U. z 2021 r. poz. 1990).

1	2	3
30	370447,31	547707,83
31	370430,45	547716,49
32	370417,14	547723,33
33	370404,27	547729,95
34	370391,39	547736,55
35	370380,30	547742,25
36	370374,27	547745,35
37	370341,69	547789,00
38	370337,64	547794,43
39	370328,50	547806,67
40	370319,30	547819,00
41	370311,88	547828,95
42	370291,30	547859,04
43	370268,67	547728,92
44	370247,48	547656,85
45	370244,08	547645,28
46	370215,92	547584,83
47	370184,88	547486,78
48	370163,09	547417,95
49	370160,62	547387,56
50	370142,84	547168,60
51	370125,17	547013,04
52	370122,49	546989,45
53	370123,08	546952,59
54	370167,08	546979,87
55	370180,59	546986,32
56	370207,09	546989,40
57	370227,51	546971,50
58	370235,04	546941,86
59	370247,62	546922,91
60	370285,79	546900,27
61	370347,45	546852,86
62	370379,08	546839,70
63	370400,04	546833,11
64	370423,68	546827,78
65	370424,25	546835,29
66	370425,77	546855,30
67	370425,79	546855,54

1	2	3
68	370425,84	546856,13
69	370426,14	546860,16
70	370428,76	546894,62
71	370430,69	546895,80
72	370431,78	546896,47
73	370482,59	546927,63
74	370649,88	547030,24
75	370684,94	547051,75
76	370699,98	547019,47
77	370745,39	547028,66
78	370791,28	546984,18
79	370800,01	546975,78
80	370897,57	546881,76
81	370922,38	546907,92
82	370925,51	546911,22
83	371003,02	546843,76
84	370994,61	546820,32
85	370986,53	546808,50
86	370998,90	546798,51
87	370996,39	546795,41
88	370980,92	546778,16
89	371004,97	546725,94
90	371034,46	546679,37
91	371097,73	546645,25
92	371100,36	546620,78
93	371092,71	546597,57
94	371111,65	546580,70
95	371140,66	546579,46
96	371197,45	546626,03
97	371235,59	546657,30
98	371282,74	546695,96
99	371318,18	546676,22
100	371343,56	546683,62
101	371355,19	546673,05
102	371407,01	546651,90
103	371415,58	546629,38
104	371452,97	546661,58
105	371465,79	546664,61

1	2	3
106	371488,52	546652,49
107	371506,21	546672,79
108	371474,66	546735,20
109	371457,44	546769,28
110	371420,58	546808,98
111	371378,18	546854,64
112	371368,81	546862,46
113	371350,66	546877,59
114	371332,92	546893,02
115	371270,97	546946,90
116	371267,92	546951,29
117	371199,65	547049,53
118	371128,59	547118,77

MAPA SPECJALNEGO OBSZARU OCHRONY SIEDLISK DĄBROWY W MARIANKU (PLH100027)



Załącznik nr 3

SIEDLISKA PRZYRODNICZE BĘDĄCE PRZEDMIOTEM OCHRONY
NA SPECJALNYM OBSZARZE OCHRONY SIEDLISK DĄBROWY W MARIANKU (PLH100027)

Lp.	Kod ¹⁾	Nazwa
1	9190	Kwaśne dąbrowy (<i>Quercion robori-petraeae</i>)
2	91I0	Cieplolubne dąbrowy (<i>Quercetalia pubescenti-petraeae</i>)

¹⁾ Kody siedlisk są zgodne z rozporządzeniem Ministra Środowiska z dnia 13 kwietnia 2010 r. w sprawie siedlisk przyrodniczych oraz gatunków będących przedmiotem zainteresowania Wspólnoty, a także kryteriów wyboru obszarów kwalifikujących się do uznania lub wyznaczenia jako obszary Natura 2000 (Dz. U. z 2014 r. poz. 1713).