

Warszawa, dnia 7 lutego 2022 r.

Poz. 289

**ROZPORZĄDZENIE
MINISTRA KLIMATU I ŚRODOWISKA¹⁾**

z dnia 25 stycznia 2022 r.

w sprawie specjalnego obszaru ochrony siedlisk Grądy Bytyńskie (PLH300051)

Na podstawie art. 27a ust. 1 ustawy z dnia 16 kwietnia 2004 r. o ochronie przyrody (Dz. U. z 2021 r. poz. 1098 i 1718 oraz z 2022 r. poz. 84) zarządza się, co następuje:

§ 1. 1. Wyznacza się specjalny obszar ochrony siedlisk Grądy Bytyńskie (PLH300051²⁾), obejmujący obszar 1300,65 ha, położony w województwie wielkopolskim, składający się z dwóch powiązanych funkcjonalnie enklaw.

2. Granica obszaru, o którym mowa w ust. 1, w postaci wykazu współrzędnych punktów załamania granicy, jest określona w załączniku nr 1 do rozporządzenia.

§ 2. Mapa obszaru, o którym mowa w § 1, jest określona w załączniku nr 2 do rozporządzenia.

§ 3. Obszar, o którym mowa w § 1, wyznacza się w celu:

- 1) trwałej ochrony:
 - a) siedlisk przyrodniczych,
 - b) populacji zagrożonych wyginięciem gatunków roślin,
 - c) populacji zagrożonych wyginięciem gatunków zwierząt innych niż ptaki lub
- 2) odtworzenia właściwego stanu ochrony siedlisk przyrodniczych lub właściwego stanu ochrony gatunków, o których mowa w pkt 1 lit. b lub c

– w stosunku do przedmiotów ochrony.

§ 4. Przedmiotem ochrony na obszarze, o którym mowa w § 1, są:

- 1) siedliska przyrodnicze określone w załączniku nr 3 do rozporządzenia;
- 2) gatunki roślin, określone w załączniku nr 4 do rozporządzenia, oraz ich siedliska;
- 3) gatunki zwierząt innych niż ptaki, określone w załączniku nr 5 do rozporządzenia, oraz ich siedliska.

§ 5. Rozporządzenie wchodzi w życie po upływie 14 dni od dnia ogłoszenia.

Minister Klimatu i Środowiska: *A. Moskwa*

¹⁾ Minister Klimatu i Środowiska kieruje działem administracji rządowej – środowisko, na podstawie § 1 ust. 2 pkt 3 rozporządzenia Prezesa Rady Ministrów z dnia 27 października 2021 r. w sprawie szczegółowego zakresu działania Ministra Klimatu i Środowiska (Dz. U. poz. 1949).

²⁾ Kod obszaru został określony zgodnie z decyzją wykonawczą Komisji (UE) 2021/161 z dnia 21 stycznia 2021 r. w sprawie przyjęcia czternastego zaktualizowanego wykazu terenów mających znaczenie dla Wspólnoty składających się na kontynentalny region biogeograficzny (notyfikowaną jako dokument nr C(2021) 21) (Dz. Urz. UE L 51 z 15.02.2021, str. 330).

Załączniki do rozporządzenia Ministra Klimatu i Środowiska
z dnia 25 stycznia 2022 r. (poz. 289)

Załącznik nr 1

GRANICA SPECJALNEGO OBSZARU OCHRONY SIEDLISK
GRĄDY BYTYŃSKIE (PLH300051)¹⁾

1) granica pierwszej enklawy obszaru

Numer punktu załamania granicy	Współrzędne punktów załamania granicy (PL-1992) ²⁾	
	X	Y
1	2	3
1	514771,08	325017,98
2	514733,08	325066,52
3	514778,34	325118,34
4	514758,10	325234,02
5	514731,28	325387,31
6	514687,45	325435,03
7	514615,63	325513,23
8	514613,99	325515,02
9	514612,10	325517,07
10	514635,02	325616,56
11	514544,17	325639,85
12	514507,53	325649,25
13	514434,64	325660,96
14	514433,15	325661,20
15	514367,28	325671,78
16	514312,06	325686,88
17	514221,56	325712,02
18	514194,75	325722,70
19	514193,10	325723,36
20	514188,22	325725,30
21	514175,85	325736,89
22	514165,69	325743,40
23	514138,34	325747,57
24	514097,71	325766,32
25	514081,05	325770,23
26	513959,74	325758,83
27	513893,70	325752,63
28	513872,34	325749,63

¹⁾ Specjalny obszar ochrony siedlisk Grądy Bytyńskie (PLH300051) składa się z dwóch powiązanych funkcjonalnie enklaw.

²⁾ Układ współrzędnych płaskich prostokątnych PL-1992 jest jednym z układów tworzących państwowy system odniesień przestrzennych, o którym mowa w przepisach wydanych na podstawie art. 3 ust. 5 ustawy z dnia 17 maja 1989 r. – Prawo geodezyjne i kartograficzne (Dz. U. z 2021 r. poz. 1990).

1	2	3
29	513879,14	325681,27
30	513831,51	325676,84
31	513827,87	325745,04
32	513749,03	325733,79
33	513691,02	325725,52
34	513672,70	325720,52
35	513617,25	325716,90
36	513421,97	325724,94
37	513421,35	325730,40
38	513409,71	325834,54
39	513402,75	325896,79
40	513402,29	325900,93
41	513424,32	325905,64
42	513417,75	325989,52
43	513416,00	326011,92
44	513415,27	326021,26
45	513410,40	326075,94
46	513410,39	326075,94
47	513405,21	326134,02
48	513403,38	326154,51
49	513401,85	326186,59
50	513400,91	326206,20
51	513354,64	326201,04
52	513281,07	326192,84
53	513270,17	326259,39
54	513263,79	326298,32
55	513258,71	326329,38
56	513257,61	326336,10
57	513243,24	326423,80
58	513203,81	326418,22
59	513219,66	326332,77
60	513222,13	326319,47
61	513119,57	326299,52
62	513086,32	326430,15
63	513068,99	326498,25
64	513096,46	326503,41
65	513104,00	326504,82
66	513102,51	326524,23

1	2	3
67	513097,11	326594,62
68	513090,73	326592,85
69	513051,08	326596,04
70	513043,82	326597,17
71	513041,69	326597,51
72	512989,82	326605,60
73	512937,07	326613,74
74	512852,09	326633,22
75	512786,23	326635,70
76	512747,64	326631,09
77	512716,83	326644,19
78	512687,09	326656,94
79	512655,22	326676,77
80	512637,38	326694,30
81	512635,85	326695,81
82	512592,20	326738,73
83	512576,38	326752,65
84	512565,64	326762,10
85	512559,62	326764,23
86	512524,57	326784,76
87	512445,25	326803,88
88	512407,01	326819,46
89	512362,75	326843,54
90	512354,08	326844,80
91	512353,09	326844,95
92	512348,24	326845,66
93	512319,91	326851,33
94	512266,80	326858,06
95	512250,16	326859,83
96	512226,08	326860,53
97	512196,34	326859,83
98	512175,45	326864,78
99	512132,96	326868,68
100	512121,27	326868,32
101	512086,39	326862,80
102	512056,48	326858,06
103	512051,92	326858,21
104	512035,59	326858,76

1	2	3
105	511985,53	326863,61
106	511983,52	326863,80
107	511980,71	326864,07
108	511971,51	326865,85
109	511950,18	326863,57
110	511942,47	326863,80
111	511918,00	326876,49
112	511901,00	326883,51
113	511888,09	326889,63
114	511835,06	326925,21
115	511829,85	326936,54
116	511816,25	326953,08
117	511800,39	326968,95
118	511771,61	326991,38
119	511770,71	326991,93
120	511761,87	326997,27
121	511748,51	327003,62
122	511708,84	327017,44
123	511707,83	327017,52
124	511678,70	327019,71
125	511644,03	327026,96
126	511595,99	327051,88
127	511567,44	327069,56
128	511537,98	327072,51
129	511503,99	327078,40
130	511465,69	327086,10
131	511442,80	327100,38
132	511431,47	327106,04
133	511394,96	327100,71
134	511391,42	327100,19
135	511350,80	327094,26
136	511250,86	327078,17
137	511135,75	327058,46
138	511113,54	327054,38
139	511112,96	327052,42
140	511109,46	327040,55
141	511115,13	327016,99
142	511098,20	327012,67

1	2	3
143	511089,52	327010,46
144	511089,51	327010,45
145	511081,46	327008,40
146	510983,69	326983,45
147	510838,43	326969,41
148	510833,86	326968,97
149	510828,92	326968,49
150	510826,03	326970,04
151	510826,02	326970,04
152	510755,95	327007,47
153	510681,17	327002,94
154	510718,11	327091,31
155	510749,38	327125,53
156	510784,05	327185,13
157	510725,81	327196,69
158	510680,26	327167,00
159	510633,81	327110,80
160	510491,81	327090,49
161	510376,46	327058,39
162	510402,86	327038,38
163	510384,87	327012,43
164	510383,66	327010,69
165	510361,82	326979,19
166	510254,28	326836,42
167	510168,19	326718,04
168	510126,74	326661,05
169	510133,56	326599,22
170	510147,03	326477,13
171	510259,36	326590,10
172	510355,51	326686,02
173	510365,14	326695,64
174	510376,97	326707,58
175	510388,64	326719,37
176	510402,17	326733,03
177	510433,89	326765,06
178	510499,43	326835,11
179	510504,51	326840,26
180	510608,89	326946,30

1	2	3
181	510604,03	326893,51
182	510592,04	326767,83
183	510591,13	326755,07
184	510590,99	326753,04
185	510590,98	326753,04
186	510586,40	326688,54
187	510577,09	326600,69
188	510571,99	326593,48
189	510532,64	326588,98
190	510521,07	326553,27
191	510483,03	326561,26
192	510500,90	326620,42
193	510541,20	326609,70
194	510535,80	326596,79
195	510565,08	326600,39
196	510473,97	326655,41
197	510433,11	326613,06
198	510414,37	326594,24
199	510400,28	326580,08
200	510388,01	326567,75
201	510289,34	326470,77
202	510282,99	326465,48
203	510303,61	326448,24
204	510320,47	326434,14
205	510378,69	326452,99
206	510407,51	326476,13
207	510422,53	326498,07
208	510434,24	326515,17
209	510462,21	326556,03
210	510462,78	326504,90
211	510477,82	326488,92
212	510515,60	326499,63
213	510529,70	326525,57
214	510616,59	326566,28
215	510621,53	326572,32
216	510694,48	326525,75
217	510813,41	326450,21
218	510901,98	326392,71

1	2	3
219	510925,09	326377,71
220	510958,87	326355,78
221	511065,75	326284,66
222	511140,89	326236,85
223	511186,42	326206,29
224	511188,20	326205,10
225	511201,97	326195,86
226	511450,23	326034,07
227	511452,29	326032,73
228	511541,51	326048,00
229	511651,99	326068,09
230	511763,30	326087,37
231	511786,18	325993,67
232	511787,24	325989,32
233	511789,01	325982,10
234	511977,86	326017,86
235	511982,06	326018,67
236	512157,82	326052,46
237	512158,87	326052,66
238	512182,39	325937,10
239	512227,75	325945,86
240	512253,10	325950,76
241	512376,46	325974,06
242	512472,01	325990,19
243	512474,10	325990,54
244	512509,06	325942,32
245	512573,37	325852,02
246	512574,26	325850,78
247	512586,61	325833,43
248	512615,06	325792,25
249	512617,15	325789,23
250	512624,38	325779,18
251	512627,19	325774,36
252	512682,51	325693,46
253	512756,57	325585,11
254	512883,95	325399,47
255	512941,81	325395,45
256	512963,16	325394,90

1	2	3
257	513125,84	325390,63
258	513188,13	325388,25
259	513188,13	325388,24
260	513189,13	325388,21
261	513314,69	325383,40
262	513501,93	325375,76
263	513507,96	325375,76
264	513528,75	325375,89
265	513600,63	325272,63
266	513653,74	325194,31
267	513665,00	325177,68
268	513717,70	325101,65
269	513721,33	325096,41
270	513724,28	325092,39
271	513729,64	325085,15
272	513773,26	325024,23
273	513794,55	324994,49
274	513857,85	324901,42
275	513922,22	324808,08
276	513951,90	324774,89
277	513951,90	324774,88
278	513953,31	324773,31
279	514006,17	324714,20
280	514086,93	324626,54
281	514105,74	324606,48
282	514173,14	324533,68
283	514263,38	324443,44
284	514336,32	324483,12
285	514484,30	324555,52
286	514545,18	324582,09
287	514593,35	324603,11
288	514684,45	324642,87
289	514687,23	324644,08
290	514737,69	324802,46
291	514739,73	324809,42
292	514778,44	324941,45
293	514780,24	324972,03
294	514771,08	325017,98

2) granica drugiej enklawy obszaru

Numer punktu załamania granicy	Współrzędne punktów załamania granicy (PL-1992) ²⁾	
	X	Y
1	2	3
1	516371,17	328375,85
2	516337,65	328392,18
3	516342,63	328430,74
4	516321,61	328449,53
5	516315,49	328444,91
6	516302,12	328415,49
7	516287,34	328425,05
8	516275,17	328432,92
9	516271,77	328435,12
10	516196,93	328444,52
11	516160,25	328448,95
12	516137,18	328542,23
13	516119,25	328614,72
14	516113,53	328639,88
15	516075,51	328667,61
16	516082,08	328715,92
17	516057,56	328684,58
18	516030,18	328683,06
19	516030,77	328690,12
20	516034,75	328737,43
21	516016,96	328736,68
22	516007,05	328736,06
23	516007,93	328827,06
24	516007,95	328829,08
25	516008,85	328923,07
26	516012,53	328934,74
27	516000,53	328935,96
28	515985,51	328953,63
29	515967,56	329011,75
30	515958,10	329017,40
31	515947,74	329016,59
32	515928,85	329009,68
33	515915,85	329017,20
34	515910,16	329060,05
35	515903,87	329071,22

1	2	3
36	515899,40	329073,89
37	515888,23	329080,56
38	515832,28	329071,23
39	515798,38	329061,88
40	515777,75	329056,19
41	515722,51	329040,76
42	515704,01	329031,48
43	515652,81	329083,07
44	515649,60	329086,31
45	515646,06	329089,87
46	515629,22	329120,42
47	515620,20	329136,79
48	515564,31	329274,40
49	515551,82	329322,36
50	515551,14	329324,97
51	515550,45	329327,58
52	515536,61	329387,02
53	515526,35	329411,52
54	515506,05	329459,97
55	515486,31	329489,39
56	515462,85	329517,93
57	515424,43	329584,65
58	515405,36	329610,72
59	515391,42	329611,20
60	515368,46	329591,28
61	515367,82	329578,80
62	515371,69	329567,07
63	515388,59	329538,65
64	515371,81	329511,07
65	515371,21	329510,08
66	515363,97	329498,18
67	515331,68	329474,14
68	515241,45	329419,07
69	515162,58	329375,27
70	515121,80	329417,99
71	515110,95	329458,30
72	515049,32	329467,51
73	515037,12	329439,34

1	2	3
74	515041,94	329418,03
75	515067,62	329347,85
76	515062,54	329341,29
77	515061,31	329339,70
78	515051,48	329327,04
79	515030,64	329317,29
80	515003,32	329277,05
81	514971,86	329261,78
82	514926,80	329265,54
83	514894,31	329288,05
84	514767,87	329269,17
85	514768,90	329307,55
86	514777,32	329342,87
87	514777,33	329342,88
88	514785,43	329376,88
89	514801,91	329388,11
90	514801,16	329409,09
91	514786,92	329427,07
92	514811,32	329506,83
93	514806,48	329519,43
94	514810,49	329552,79
95	514805,10	329566,20
96	514874,65	329612,30
97	514883,52	329620,21
98	514918,12	329651,07
99	514932,34	329663,75
100	514962,70	329690,84
101	514966,83	329694,52
102	515016,44	329716,08
103	515018,29	329716,89
104	515029,85	329721,91
105	515051,01	329739,28
106	515112,97	329826,18
107	515119,15	329834,85
108	515187,36	329906,82
109	515267,20	329991,06
110	515253,53	330071,12
111	515249,42	330095,16

1	2	3
112	515264,60	330156,23
113	515263,51	330155,98
114	515243,21	330151,29
115	515237,70	330167,58
116	515228,57	330194,55
117	515220,45	330213,45
118	515216,37	330222,94
119	515208,82	330243,35
120	515206,29	330293,52
121	515189,51	330365,71
122	515116,54	330341,19
123	515019,95	330295,13
124	515019,05	330294,70
125	514964,33	330268,60
126	514859,87	330209,49
127	514859,87	330209,48
128	514821,90	330187,99
129	514820,54	330190,97
130	514819,18	330193,96
131	514751,72	330342,38
132	514793,86	330367,45
133	514806,56	330375,01
134	514862,92	330420,98
135	514855,76	330457,18
136	514858,76	330502,78
137	514844,26	330536,27
138	514842,95	330582,66
139	514836,98	330598,59
140	514813,59	330614,64
141	514807,30	330638,58
142	514779,07	330742,82
143	514767,19	330784,11
144	514720,20	330947,39
145	514714,32	330961,54
146	514689,91	331097,18
147	514656,54	331275,56
148	514628,13	331437,41
149	514616,04	331440,43

1	2	3
150	514610,00	331493,08
151	514600,40	331533,61
152	514570,45	331504,91
153	514557,60	331494,59
154	514540,46	331488,19
155	514518,06	331485,77
156	514483,80	331489,30
157	514460,44	331493,66
158	514415,04	331502,14
159	514416,60	331508,13
160	514418,14	331514,01
161	514395,53	331534,62
162	514379,28	331535,78
163	514340,12	331559,27
164	514302,26	331581,98
165	514290,45	331597,37
166	514290,73	331597,81
167	514299,03	331605,97
168	514299,81	331606,74
169	514334,08	331654,87
170	514338,97	331661,57
171	514407,87	331756,07
172	514411,74	331761,25
173	514452,18	331815,41
174	514453,36	331817,00
175	514492,70	331870,79
176	514511,38	331895,94
177	514542,51	331939,52
178	514556,20	331956,20
179	514597,60	332021,64
180	514509,30	332053,63
181	514470,86	332067,56
182	514441,18	332131,01
183	514388,48	332243,67
184	514379,06	332263,80
185	514341,55	332315,23
186	514369,68	332364,49
187	514407,48	332453,06

1	2	3
188	514379,81	332523,18
189	514379,26	332524,58
190	514362,86	332566,16
191	514265,67	332681,26
192	514256,96	332691,49
193	514221,49	332733,15
194	514115,65	332857,48
195	514093,20	332884,84
196	514036,62	332953,79
197	513954,01	333039,86
198	513919,12	333007,84
199	513880,04	332971,97
200	513815,05	332911,19
201	513761,25	332860,86
202	513682,72	332782,87
203	513681,29	332781,45
204	513650,84	332751,21
205	513589,47	332701,96
206	513589,04	332701,62
207	513582,79	332696,60
208	513577,23	332691,21
209	513493,56	332610,21
210	513414,07	332532,11
211	513405,96	332531,67
212	513403,13	332531,51
213	513320,49	332526,95
214	513009,73	332512,25
215	512791,63	332501,94
216	512787,69	332494,21
217	512784,53	332488,01
218	512757,24	332422,65
219	512742,90	332427,94
220	512737,65	332429,88
221	512711,78	332439,42
222	512702,17	332380,90
223	512663,51	332362,40
224	512643,36	332333,98
225	512613,62	332321,43

1	2	3
226	512601,03	332313,11
227	512627,02	332271,20
228	512706,15	332147,45
229	512752,69	332074,66
230	512825,70	332015,09
231	512832,75	332008,62
232	513078,13	331783,57
233	513079,73	331782,10
234	513080,61	331781,30
235	513164,73	331737,27
236	513240,28	331666,44
237	513301,20	331605,52
238	513325,79	331594,22
239	513407,53	331554,35
240	513422,83	331548,32
241	513445,45	331537,30
242	513463,57	331528,47
243	513468,15	331490,63
244	513486,23	331415,48
245	513486,29	331382,48
246	513466,61	331374,01
247	513442,83	331363,78
248	513409,53	331363,27
249	513401,11	331360,42
250	513380,10	331353,31
251	513324,71	331331,31
252	513258,68	331311,80
253	513250,52	331309,02
254	513221,91	331299,29
255	513197,40	331293,47
256	513135,25	331278,70
257	513092,74	331268,94
258	513060,96	331261,65
259	512988,95	331244,24
260	512935,93	331232,58
261	512903,48	331231,28
262	512887,01	331223,70
263	512875,24	331224,02

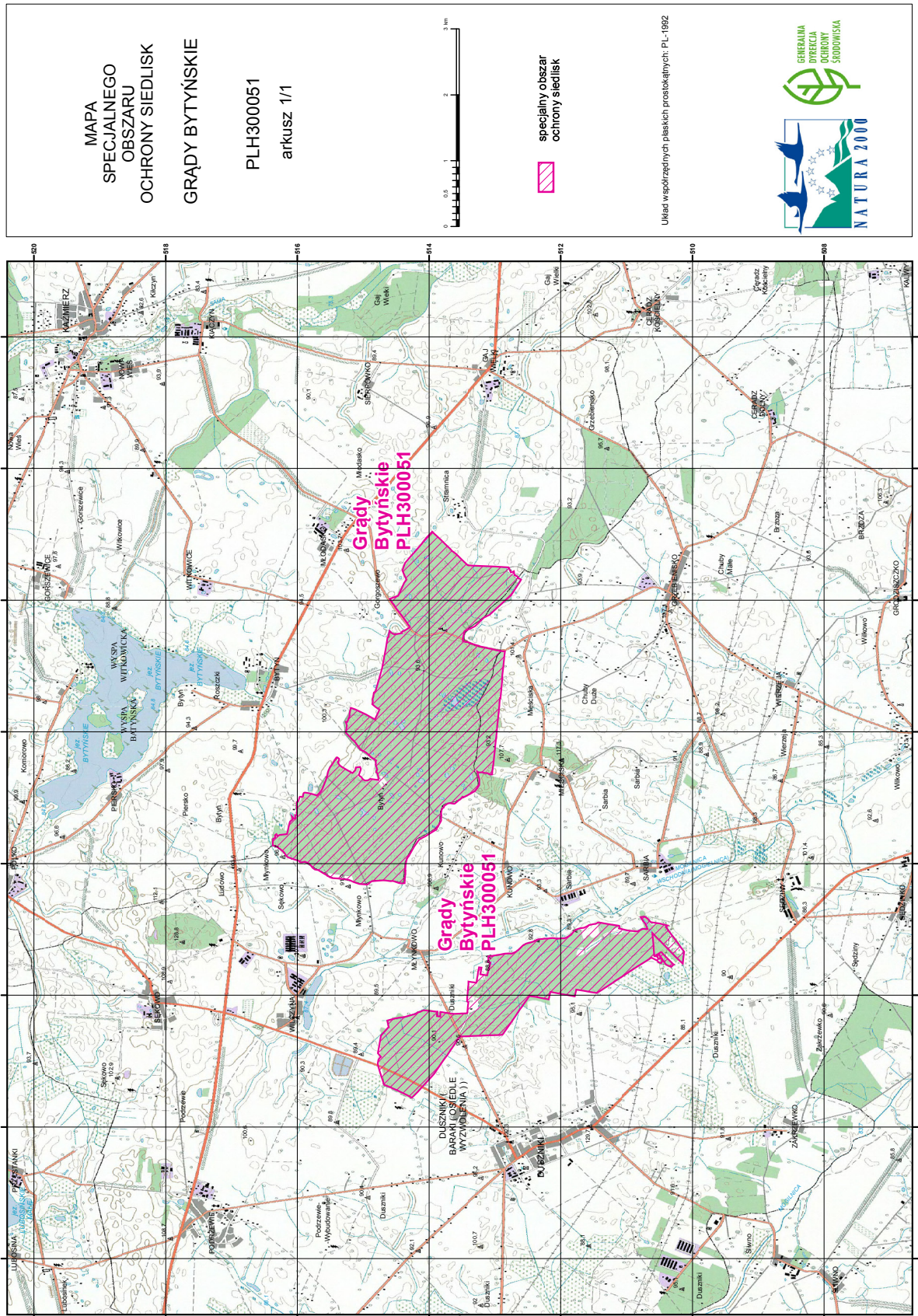
1	2	3
264	512867,92	331224,21
265	512860,52	331224,41
266	512848,59	331224,74
267	512859,10	331129,81
268	512861,25	331110,35
269	512873,36	330993,03
270	512874,99	330978,17
271	512886,02	330877,86
272	512889,31	330842,70
273	512889,48	330838,79
274	512889,65	330834,88
275	512883,86	330831,81
276	512916,56	330513,78
277	512921,79	330514,59
278	512930,77	330423,40
279	512932,81	330402,51
280	512940,32	330325,41
281	512941,78	330310,49
282	512954,04	330198,37
283	512964,67	330086,62
284	512965,91	330075,32
285	512976,78	329975,95
286	512988,65	329863,63
287	512996,92	329781,09
288	512997,08	329777,11
289	512997,23	329773,14
290	513026,94	329499,38
291	513030,17	329466,52
292	513037,51	329419,58
293	513043,67	329353,86
294	513078,46	329352,85
295	513117,83	329373,85
296	513139,07	329376,47
297	513158,63	329376,00
298	513190,37	329386,97
299	513231,22	329384,91
300	513247,15	329384,11
301	513270,73	329399,45

1	2	3
302	513269,27	329394,00
303	513269,26	329394,00
304	513267,42	329387,14
305	513247,57	329313,24
306	513238,66	329280,06
307	513238,19	329262,99
308	513236,32	329194,21
309	513298,64	329105,91
310	513299,51	329104,68
311	513323,74	329090,52
312	513385,29	329055,56
313	513453,23	329020,67
314	513479,70	329007,07
315	513490,48	329015,87
316	513528,93	328973,59
317	513542,98	328968,20
318	513575,12	328941,10
319	513605,87	328915,32
320	513618,04	328908,75
321	513626,37	328907,79
322	513681,62	328918,04
323	513716,05	328912,92
324	513768,90	328877,68
325	513778,35	328852,22
326	513794,13	328840,93
327	513809,34	328815,62
328	513813,18	328788,88
329	513815,18	328770,54
330	513813,58	328728,74
331	513815,64	328721,39
332	513819,06	328651,91
333	513844,49	328605,90
334	513882,65	328536,85
335	513893,26	328517,66
336	514035,90	328426,68
337	514058,14	328415,38
338	514082,90	328402,81
339	514083,87	328402,32

1	2	3
340	514148,96	328369,27
341	514165,29	328345,57
342	514226,25	328257,09
343	514310,27	328115,24
344	514312,18	328112,02
345	514336,65	328070,72
346	514354,76	327999,18
347	514360,94	327944,86
348	514364,07	327889,51
349	514362,08	327888,77
350	514362,08	327888,76
351	514360,10	327888,02
352	514360,69	327859,14
353	514360,79	327854,33
354	514361,22	327833,90
355	514362,78	327824,13
356	514363,28	327820,97
357	514363,58	327819,08
358	514363,78	327817,82
359	514369,74	327780,37
360	514369,75	327777,64
361	514370,12	327703,66
362	514372,12	327703,43
363	514372,12	327703,42
364	514374,12	327703,19
365	514380,44	327701,91
366	514396,45	327698,66
367	514451,44	327703,55
368	514551,20	327736,92
369	514585,30	327732,31
370	514671,31	327746,87
371	514704,35	327744,79
372	514870,93	327734,30
373	514925,65	327688,80
374	514931,40	327684,67
375	514937,23	327680,48
376	514941,57	327679,76
377	515058,24	327691,88

1	2	3
378	515145,57	327721,39
379	515172,75	327730,59
380	515211,10	327749,40
381	515265,73	327760,62
382	515396,15	327776,17
383	515465,25	327779,25
384	515467,91	327780,15
385	515507,76	327793,72
386	515524,91	327803,69
387	515543,22	327814,34
388	515557,51	327825,20
389	515617,02	327859,20
390	515651,93	327879,46
391	515686,12	327899,90
392	515735,51	327911,84
393	515768,76	327937,26
394	515793,11	327968,54
395	515829,96	328005,06
396	515889,48	328028,39
397	515938,51	328015,54
398	515959,98	328022,31
399	515983,48	328044,12
400	516049,59	328061,87
401	516075,68	328071,42
402	516091,67	328077,27
403	516096,60	328079,10
404	516147,51	328098,59
405	516167,93	328114,51
406	516202,16	328169,91
407	516240,39	328204,26
408	516268,05	328223,39
409	516268,05	328223,40
410	516328,89	328265,49
411	516374,58	328276,44
412	516372,58	328324,19
413	516371,20	328374,75
414	516371,17	328375,85

MAPA SPECJALNEGO OBSZARU OCHRONY SIEDLISK GRĄDY BYTYŃSKIE (PLH300051)



Układ współrzędnych płaskich prostokątnych: PL-1992

Załącznik nr 3

SIEDLISKA PRZYRODNICZE BĘDĄCE PRZEDMIOTEM OCHRONY
NA SPECJALNYM OBSZARZE OCHRONY SIEDLISK GRĄDY BYTYŃSKIE (PLH300051)

Lp.	Kod ¹⁾	Nazwa
1	6510	Niżowe i górskie świeże łąki użytkowane ekstensywnie (<i>Arrhenatherion elatioris</i>)
2	9170	Grąd środkowoeuropejski i subkontynentalny (<i>Galio-Carpinetum</i> , <i>Tilio-Carpinetum</i>)
3	91E0	Łęgi wierzbowe, topolowe, olszowe i jesionowe (<i>Salicetum albo-fragilis</i> , <i>Populetum albae</i> , <i>Alnenion glutinoso-incanae</i>) i olsy źródliskowe
4	91F0	Łęgowe lasy dębowo-wiązowo-jesionowe (<i>Ficario-Ulmetum</i>)

¹⁾ Kody siedlisk są zgodne z rozporządzeniem Ministra Środowiska z dnia 13 kwietnia 2010 r. w sprawie siedlisk przyrodniczych oraz gatunków będących przedmiotem zainteresowania Wspólnoty, a także kryteriów wyboru obszarów kwalifikujących się do uznania lub wyznaczenia jako obszary Natura 2000 (Dz. U. z 2014 r. poz. 1713).

Załącznik nr 4

GATUNKI ROŚLIN BĘDĄCE PRZEDMIOTEM OCHRONY
NA SPECJALNYM OBSZARZE OCHRONY SIEDLISK GRĄDY BYTYŃSKIE (PLH300051)

Lp.	Nazwa polska	Nazwa naukowa
1	obuwik pospolity	<i>Cypripedium calceolus</i>

Załącznik nr 5

GATUNKI ZWIERZĄT INNYCH NIŻ PTAKI, BĘDĄCE PRZEDMIOTEM OCHRONY
NA SPECJALNYM OBSZARZE OCHRONY SIEDLISK GRĄDY BYTYŃSKIE (PLH300051)

Lp.	Nazwa polska	Nazwa naukowa	Populacja objęta ochroną
1	traszka grzebieniasta	<i>Triturus cristatus (Triturus cristatus cristatus)</i>	osiadła
2	zalotka większa	<i>Leucorrhinia pectoralis</i>	osiadła