

Warszawa, dnia 6 lipca 2022 r.

Poz. 1424

**ROZPORZĄDZENIE  
MINISTRA KLIMATU I ŚRODOWISKA<sup>1)</sup>**

z dnia 13 czerwca 2022 r.

**w sprawie specjalnego obszaru ochrony siedlisk Przelomy Pełcznicy pod Książem (PLH020020)**

Na podstawie art. 27a ust. 1 ustawy z dnia 16 kwietnia 2004 r. o ochronie przyrody (Dz. U. z 2022 r. poz. 916) zarządza się, co następuje:

**§ 1.** 1. Wyznacza się specjalny obszar ochrony siedlisk Przelomy Pełcznicy pod Książem (PLH020020<sup>2)</sup>), obejmujący obszar 246,06 ha, położony w województwie dolnośląskim.

2. Granica obszaru, o którym mowa w ust. 1, w postaci wykazu współrzędnych punktów załamania granicy, jest określona w załączniku nr 1 do rozporządzenia.

**§ 2.** Mapa obszaru, o którym mowa w § 1, jest określona w załączniku nr 2 do rozporządzenia.

**§ 3.** Obszar, o którym mowa w § 1, wyznacza się w celu:

- 1) trwałej ochrony:
  - a) siedlisk przyrodniczych,
  - b) populacji zagrożonych wyginięciem gatunków zwierząt innych niż ptaki lub
- 2) odtworzenia właściwego stanu ochrony siedlisk przyrodniczych lub właściwego stanu ochrony gatunków, o których mowa w pkt 1 lit. b

– w stosunku do przedmiotów ochrony.

**§ 4.** Przedmiotem ochrony na obszarze, o którym mowa w § 1, są:

- 1) siedliska przyrodnicze określone w załączniku nr 3 do rozporządzenia;
- 2) gatunki zwierząt innych niż ptaki, określone w załączniku nr 4 do rozporządzenia, oraz ich siedliska.

**§ 5.** Rozporządzenie wchodzi w życie po upływie 14 dni od dnia ogłoszenia.

Minister Klimatu i Środowiska: *A. Moskwa*

---

<sup>1)</sup> Minister Klimatu i Środowiska kieruje działem administracji rządowej – środowisko, na podstawie § 1 ust. 2 pkt 3 rozporządzenia Prezesa Rady Ministrów z dnia 27 października 2021 r. w sprawie szczegółowego zakresu działania Ministra Klimatu i Środowiska (Dz. U. poz. 1949).

<sup>2)</sup> Kod obszaru został określony zgodnie z decyzją wykonawczą Komisji (UE) 2022/231 z dnia 16 lutego 2022 r. w sprawie przyjęcia piętnastego zaktualizowanego wykazu terenów mających znaczenie dla Wspólnoty składających się na kontynentalny region biogeograficzny (notyfikowaną jako dokument nr C(2022) 854) (Dz. Urz. UE L 39 z 21.02.2022, str. 14).

Załączniki do rozporządzenia Ministra Klimatu i Środowiska  
z dnia 13 czerwca 2022 r. (poz. 1424)

**Załącznik nr 1****GRANICA SPECJALNEGO OBSZARU OCHRONY SIEDLISK  
PRZEŁOMY PEŁCZNICY POD KSIĄŻEM (PLH020020)**

Numer punktu załamania granicy	Współrzędne punktów załamania granicy (PL-1992) <sup>1)</sup>	
	X	Y
1	2	3
1	334727,66	309376,31
2	334729,18	309380,14
3	334723,09	309388,65
4	334761,18	309374,69
5	334760,10	309383,29
6	334753,85	309467,13
7	334736,19	309504,83
8	334736,36	309518,49
9	334740,05	309535,48
10	334758,64	309554,53
11	334760,87	309556,81
12	334716,35	309542,70
13	334682,04	309525,87
14	334662,65	309534,92
15	334613,84	309557,73
16	334596,19	309568,95
17	334588,31	309573,97
18	334574,05	309583,02
19	334535,26	309599,88
20	334451,25	309636,39
21	334411,11	309646,74
22	334361,65	309619,16
23	334321,59	309604,31
24	334315,81	309602,17
25	334300,03	309617,46
26	334288,58	309612,90
27	334281,74	309618,49
28	334267,96	309614,95
29	334263,29	309613,74

<sup>1)</sup> Układ współrzędnych płaskich prostokątnych PL-1992 jest jednym z układów tworzących państwowy system odniesień przestrzennych, o którym mowa w przepisach wydanych na podstawie art. 3 ust. 5 ustawy z dnia 17 maja 1989 r. – Prawo geodezyjne i kartograficzne (Dz. U. z 2021 r. poz. 1990).

1	2	3
30	334263,42	309582,82
31	334267,70	309571,85
32	334233,53	309564,44
33	334186,89	309565,49
34	334165,37	309580,13
35	334144,97	309574,65
36	334123,33	309586,64
37	334107,19	309607,45
38	334092,30	309625,57
39	334110,14	309647,33
40	334080,69	309677,63
41	334062,15	309696,00
42	334036,29	309721,18
43	334005,65	309751,82
44	333985,23	309774,96
45	333935,54	309823,97
46	333894,70	309845,76
47	333858,62	309857,33
48	333799,40	309834,86
49	333769,44	309843,03
50	333753,11	309860,73
51	333744,26	309879,11
52	333732,00	309915,19
53	333719,75	309960,80
54	333709,14	310003,32
55	333696,56	309989,26
56	333691,58	309980,92
57	333686,96	309980,96
58	333684,08	309981,07
59	333590,85	309984,88
60	333517,48	309996,13
61	333450,94	310006,84
62	333507,59	309966,73
63	333507,59	309957,96
64	333500,74	309959,49
65	333498,89	309959,91
66	333444,53	309923,41
67	333432,01	309922,93

1	2	3
68	333411,28	309922,12
69	333371,12	309935,77
70	333281,17	309955,34
71	333219,21	309805,38
72	333183,30	309718,27
73	333171,21	309700,70
74	333142,87	309616,20
75	333160,24	309588,48
76	333168,03	309569,63
77	333175,28	309554,52
78	333182,78	309536,26
79	333202,61	309514,21
80	333236,84	309474,81
81	333237,12	309472,77
82	333244,67	309419,62
83	333245,23	309406,03
84	333238,30	309375,51
85	333219,02	309323,79
86	333209,48	309294,34
87	333198,68	309279,18
88	333194,94	309273,12
89	333173,13	309245,50
90	333162,93	309241,36
91	333141,08	309241,17
92	333147,73	309154,53
93	333150,10	309087,29
94	333164,21	309086,36
95	333169,82	309085,99
96	333207,36	309075,42
97	333218,99	309072,68
98	333218,13	309071,18
99	333216,27	309067,99
100	333184,53	309028,23
101	333168,07	309010,99
102	333149,69	308991,71
103	333128,98	308979,27
104	333114,10	308970,34
105	333065,37	308978,55

1	2	3
106	333031,29	308969,96
107	333010,14	308973,31
108	333001,12	308966,51
109	332981,03	308957,75
110	332963,02	308943,08
111	332940,78	308916,19
112	332931,10	308900,20
113	332905,53	308888,70
114	332903,73	308883,22
115	332868,53	308775,85
116	332864,29	308762,92
117	332837,32	308680,61
118	332838,71	308678,58
119	332843,35	308678,78
120	332880,64	308680,42
121	332905,37	308650,62
122	332962,47	308556,22
123	332963,33	308554,80
124	332965,94	308550,50
125	332959,01	308538,20
126	332975,45	308533,42
127	332977,31	308531,46
128	333011,29	308546,20
129	333076,34	308556,11
130	333148,31	308530,09
131	333241,07	308536,20
132	333336,77	308482,59
133	333386,29	308479,42
134	333444,54	308475,69
135	333456,28	308495,66
136	333457,11	308497,10
137	333463,00	308497,78
138	333464,51	308497,95
139	333540,37	308506,82
140	333565,44	308490,49
141	333587,48	308446,98
142	333603,93	308414,54
143	333618,99	308391,53

1	2	3
144	333645,77	308372,79
145	333695,35	308366,25
146	333723,17	308358,49
147	333749,67	308357,40
148	333800,70	308330,65
149	333806,24	308323,17
150	333812,74	308314,37
151	333832,66	308287,45
152	333855,75	308272,40
153	333868,93	308267,23
154	333891,21	308258,50
155	333903,05	308241,41
156	333913,74	308233,56
157	333922,24	308227,32
158	333922,40	308227,18
159	333963,67	308190,08
160	333991,99	308175,49
161	334013,69	308179,56
162	334021,46	308181,02
163	334056,41	308187,56
164	334060,55	308187,82
165	334063,36	308188,00
166	334091,92	308189,81
167	334137,25	308177,62
168	334142,84	308177,03
169	334145,42	308176,74
170	334171,29	308173,93
171	334232,75	308183,97
172	334260,24	308199,71
173	334279,13	308210,53
174	334294,52	308219,33
175	334321,27	308281,51
176	334386,61	308282,37
177	334419,71	308270,36
178	334494,28	308243,30
179	334551,79	308256,06
180	334577,14	308266,02
181	334583,47	308274,66

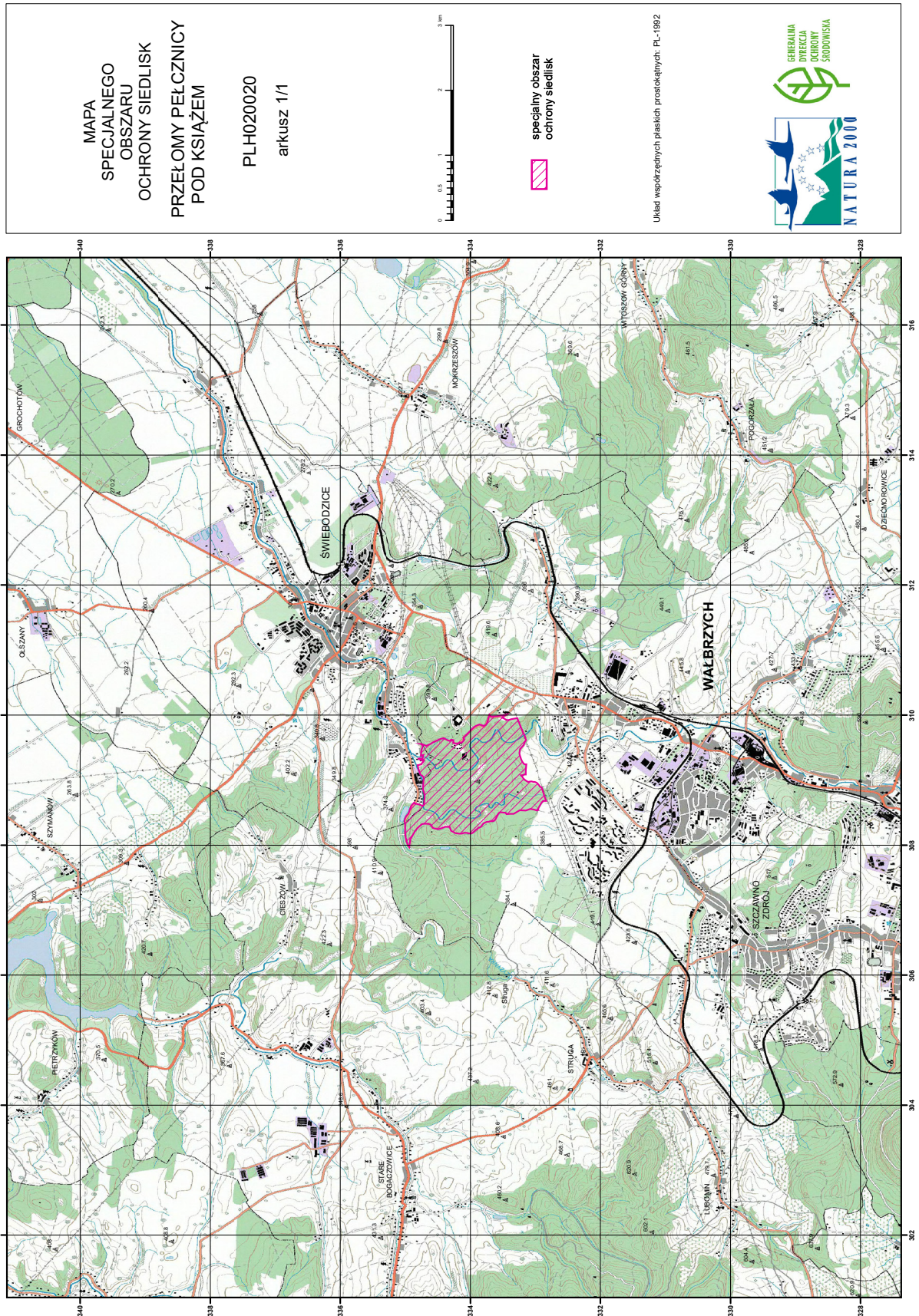
1	2	3
182	334613,63	308315,80
183	334649,61	308329,43
184	334703,72	308326,45
185	334744,09	308324,23
186	334817,21	308261,17
187	334835,55	308230,64
188	334847,66	308220,74
189	334849,98	308218,83
190	334870,90	308181,29
191	334925,24	308083,81
192	334925,36	308083,58
193	334925,67	308080,88
194	334926,03	308077,76
195	334934,01	308008,05
196	334938,53	307968,51
197	334954,80	307989,90
198	334966,11	308007,88
199	334972,61	308032,30
200	334983,68	308073,83
201	334987,57	308088,44
202	334992,42	308106,57
203	335000,14	308135,55
204	335000,46	308180,47
205	335000,92	308247,38
206	335001,52	308332,89
207	335001,53	308334,38
208	335014,43	308364,21
209	335007,02	308404,46
210	334989,32	308440,99
211	334951,34	308486,34
212	334928,68	308549,92
213	334916,69	308583,57
214	334911,43	308597,72
215	334885,36	308632,63
216	334868,11	308648,45
217	334865,34	308647,57
218	334864,52	308647,32
219	334838,95	308639,28

1	2	3
220	334761,54	308614,95
221	334738,41	308597,20
222	334720,80	308617,70
223	334710,74	308626,77
224	334711,06	308628,69
225	334710,07	308637,79
226	334711,01	308677,57
227	334703,76	308739,71
228	334711,67	308796,81
229	334718,29	308826,19
230	334718,72	308828,19
231	334726,51	308847,48
232	334728,15	308884,39
233	334721,15	308980,79
234	334720,09	309014,81
235	334718,27	309035,36
236	334726,83	309054,27
237	334742,86	309068,92
238	334756,95	309074,44
239	334757,47	309075,03
240	334775,74	309096,05
241	334786,15	309132,95
242	334793,38	309158,56
243	334807,56	309208,86
244	334808,99	309213,89
245	334813,41	309229,63
246	334787,01	309235,17
247	334760,91	309240,64
248	334758,02	309241,24
249	334744,84	309261,27
250	334727,67	309282,74
251	334726,50	309284,51
252	334724,16	309285,86
253	334714,28	309300,29
254	334742,32	309306,47
255	334741,28	309310,64
256	334749,66	309312,22
257	334749,71	309312,20



1	2	3
258	334749,66	309312,29
259	334756,54	309313,72
260	334765,46	309320,06
261	334768,27	309316,94
262	334773,37	309319,73
263	334796,51	309321,32
264	334799,05	309326,22
265	334796,75	309333,11
266	334770,47	309331,32
267	334736,45	309329,01
268	334727,66	309376,31

MAPA SPECJALNEGO OBSZARU OCHRONY SIEDLISK PRZEŁOMY PELCZNICY POD KSIĄŻEM (PLH020020)



## Załącznik nr 3

SIEDLISKA PRZYRODNICZE BĘDĄCE PRZEDMIOTEM OCHRONY  
NA SPECJALNYM OBSZARZE OCHRONY SIEDLISK PRZEŁOMY PEŁCZNICY POD KSIĄŻEM (PLH020020)

Lp.	Kod <sup>1)</sup>	Nazwa
1	6190	Murawy pannońskie ( <i>Stipo-Festucetalia pallentis</i> )
2	6430	Ziołorośla górskie ( <i>Adenostylion alliariae</i> ) i ziołorośla nadrzeczne ( <i>Convolvuletalia sepium</i> )
3	6510	Niżowe i górskie świeże łąki użytkowane ekstensywnie ( <i>Arrhenatherion elatioris</i> )
4	8150	Środkowoeuropejskie wyżynne rumowiska krzemianowe
5	8220	Ściany skalne i urwiska krzemianowe ze zbiorowiskami z <i>Androsacion vandellii</i>
6	8230	Pionierskie murawy na skałach krzemianowych ( <i>Arabidopsidion thalianae</i> )
7	9110	Kwaśne buczyny ( <i>Luzulo-Fagetum</i> )
8	9170	Grąd środkowoeuropejski i subkontynentalny ( <i>Galio-Carpinetum</i> , <i>Tilio-Carpinetum</i> )
9	9180	Jaworzyny i lasy klonowo-lipowe na stokach i zboczach ( <i>Tilio plathyphyllis-Acerion pseudoplatani</i> )
10	9190	Kwaśne dąbrowy ( <i>Quercion robori-petraeae</i> )
11	91E0	Łęgi wierzbowe, topolowe, olszowe i jesionowe ( <i>Salicetum albo-fragilis</i> , <i>Populetum albae</i> , <i>Alnenion glutinoso-incanae</i> ) i olsy źródliskowe
12	91I0	Ciepłolubne dąbrowy ( <i>Quercetalia pubescenti-petraeae</i> )

<sup>1)</sup> Kody siedlisk są zgodne z rozporządzeniem Ministra Środowiska z dnia 13 kwietnia 2010 r. w sprawie siedlisk przyrodniczych oraz gatunków będących przedmiotem zainteresowania Wspólnoty, a także kryteriów wyboru obszarów kwalifikujących się do uznania lub wyznaczenia jako obszary Natura 2000 (Dz. U. z 2014 r. poz. 1713).

## Załącznik nr 4

GATUNKI ZWIERZĄT INNYCH NIŻ PTAKI, BĘDĄCE PRZEDMIOTEM OCHRONY  
NA SPECJALNYM OBSZARZE OCHRONY SIEDLISK PRZEŁOMY PEŁCZNY POD KSIĄŻEM (PLH020020)

Lp.	Nazwa polska	Nazwa naukowa	Populacja objęta ochroną
1	mopek	<i>Barbastella barbastellus</i>	zimująca
2	nocek Bechsteina	<i>Myotis bechsteinii</i>	zimująca
3	nocek duży	<i>Myotis myotis</i>	zimująca