

Warszawa, dnia 6 lipca 2022 r.

Poz. 1422

**ROZPORZĄDZENIE  
MINISTRA KLIMATU I ŚRODOWISKA<sup>1)</sup>**

z dnia 20 maja 2022 r.

**w sprawie specjalnego obszaru ochrony siedlisk Nowy Wiśnicz (PLH120048)**

Na podstawie art. 27a ust. 1 ustawy z dnia 16 kwietnia 2004 r. o ochronie przyrody (Dz. U. z 2022 r. poz. 916) zarządza się, co następuje:

**§ 1.** 1. Wyznacza się specjalny obszar ochrony siedlisk Nowy Wiśnicz (PLH120048<sup>2)</sup>), obejmujący obszar 325,68 ha, położony w województwie małopolskim.

2. Granica obszaru, o którym mowa w ust. 1, w postaci wykazu współrzędnych punktów załamania granicy, jest określona w załączniku nr 1 do rozporządzenia.

**§ 2.** Mapa obszaru, o którym mowa w § 1, jest określona w załączniku nr 2 do rozporządzenia.

**§ 3.** Obszar, o którym mowa w § 1, wyznacza się w celu:

- 1) trwałej ochrony populacji zagrożonych wyginięciem gatunków zwierząt innych niż ptaki lub
- 2) odtworzenia właściwego stanu ochrony gatunków, o których mowa w pkt 1

– w stosunku do przedmiotów ochrony.

**§ 4.** Przedmiotem ochrony na obszarze, o którym mowa w § 1, są gatunki zwierząt innych niż ptaki, określone w załączniku nr 3 do rozporządzenia, oraz ich siedliska.

**§ 5.** Rozporządzenie wchodzi w życie po upływie 14 dni od dnia ogłoszenia.

Minister Klimatu i Środowiska: *A. Moskwa*

---

<sup>1)</sup> Minister Klimatu i Środowiska kieruje działem administracji rządowej – środowisko, na podstawie § 1 ust. 2 pkt 3 rozporządzenia Prezesa Rady Ministrów z dnia 27 października 2021 r. w sprawie szczegółowego zakresu działania Ministra Klimatu i Środowiska (Dz. U. poz. 1949).

<sup>2)</sup> Kod obszaru został określony zgodnie z decyzją wykonawczą Komisji (UE) 2022/231 z dnia 16 lutego 2022 r. w sprawie przyjęcia piętnastego zaktualizowanego wykazu terenów mających znaczenie dla Wspólnoty składających się na kontynentalny region biogeograficzny (notyfikowaną jako dokument nr C(2022) 854) (Dz. Urz. UE L 39 z 21.02.2022, str. 14).

Załączniki do rozporządzenia Ministra Klimatu i Środowiska  
z dnia 20 maja 2022 r. (poz. 1422)

**Załącznik nr 1**

GRANICA SPECJALNEGO OBSZARU OCHRONY SIEDLISK  
NOWY WIŚNICZ (PLH120048)

Numer punktu załamania granicy	Współrzędne punktów załamania granicy (PL-1992) <sup>1)</sup>	
	X	Y
1	2	3
1	229112,70	605755,60
2	229108,86	605823,17
3	229175,66	605954,46
4	229171,05	606009,74
5	229151,09	606078,85
6	229091,97	606102,65
7	229032,85	606120,31
8	229037,35	606145,45
9	229051,11	606183,55
10	229061,16	606236,47
11	229071,74	606289,92
12	229097,67	606357,65
13	229109,31	606377,76
14	229079,68	606397,87
15	229054,81	606416,39
16	229037,88	606432,26
17	229018,83	606467,19
18	228998,19	606519,04
19	228974,91	606556,09
20	228975,96	606579,37
21	228989,72	606593,66
22	228984,96	606686,79
23	229020,41	606725,95
24	229031,00	606729,65
25	229038,41	606722,77
26	229057,46	606722,24
27	229069,10	606719,07
28	229066,98	606713,78

<sup>1)</sup> Układ współrzędnych płaskich prostokątnych PL-1992 jest jednym z układów tworzących państwowy system odniesień przestrzennych, o którym mowa w przepisach wydanych na podstawie art. 3 ust. 5 ustawy z dnia 17 maja 1989 r. – Prawo geodezyjne i kartograficzne (Dz. U. z 2021 r. poz. 1990).

1	2	3
29	229074,39	606703,19
30	229086,03	606705,84
31	229090,26	606717,48
32	229089,21	606731,24
33	229105,08	606736,00
34	229126,25	606741,29
35	229148,47	606749,76
36	229148,47	606762,46
37	229120,96	606779,92
38	229106,14	606793,15
39	229088,68	606814,32
40	229070,68	606831,78
41	229073,33	606842,89
42	229084,97	606842,89
43	229095,03	606845,54
44	229100,85	606857,18
45	229099,26	606866,71
46	229070,68	606883,64
47	229042,11	606896,87
48	229029,94	606900,57
49	229012,48	606931,27
50	228998,72	606973,07
51	228977,02	606994,77
52	228971,20	607020,69
53	228960,62	607048,21
54	228952,15	607089,49
55	228946,33	607123,88
56	228944,74	607169,39
57	228946,86	607197,44
58	228942,10	607202,73
59	228919,87	607202,73
60	228921,46	607261,99
61	228924,11	607300,62
62	228929,40	607351,95
63	228936,28	607381,06
64	228943,68	607414,39
65	228947,92	607437,68
66	228946,33	607473,13

1	2	3
67	228946,33	607494,83
68	228936,81	607515,99
69	228922,52	607535,57
70	228912,46	607559,39
71	228912,99	607583,20
72	228917,76	607604,37
73	228926,75	607625,53
74	228938,39	607648,29
75	228846,32	607659,93
76	228796,58	607660,46
77	228760,06	607661,52
78	228706,11	607668,89
79	228649,61	607680,49
80	228649,61	607711,50
81	228661,54	607760,79
82	228645,64	607785,44
83	228601,11	607792,59
84	228542,28	607814,86
85	228496,17	607828,37
86	228468,34	607852,22
87	228430,97	607877,66
88	228417,46	607907,08
89	228400,76	607936,50
90	228377,70	607951,60
91	228353,06	607968,30
92	228336,36	607950,81
93	228315,69	607946,04
94	228299,79	607932,52
95	228321,26	607901,52
96	228314,10	607868,12
97	228314,90	607825,19
98	228315,69	607793,39
99	228301,38	607762,38
100	228290,25	607732,17
101	228270,37	607730,58
102	228267,99	607756,82
103	228264,81	607771,92
104	228217,11	607772,72

1	2	3
105	228189,28	607745,69
106	228161,45	607712,29
107	228139,99	607690,83
108	228132,04	607677,31
109	228132,04	607646,31
110	228135,22	607626,43
111	228134,42	607600,19
112	228123,29	607569,98
113	228097,85	607535,79
114	228074,00	607515,12
115	228058,89	607497,63
116	228046,97	607466,63
117	228036,63	607439,59
118	228019,93	607416,54
119	228011,19	607392,69
120	228000,85	607377,58
121	227988,13	607364,06
122	227983,36	607350,55
123	227985,75	607313,98
124	227986,54	607288,54
125	227977,80	607270,25
126	227975,41	607169,28
127	227983,36	606960,18
128	227958,72	606937,12
129	227930,09	606925,99
130	227893,52	606925,20
131	227840,25	606926,79
132	227819,58	606898,17
133	227810,84	606871,93
134	227787,78	606858,41
135	227779,83	606809,92
136	227776,65	606779,71
137	227786,19	606739,16
138	227799,71	606703,38
139	227810,84	606674,76
140	227803,68	606658,86
141	227790,17	606645,34
142	227789,37	606624,67

1	2	3
143	227777,44	606611,95
144	227763,93	606607,98
145	227762,99	606578,37
146	227759,76	606542,85
147	227768,64	606512,17
148	227768,64	606483,11
149	227747,65	606433,06
150	227717,78	606420,95
151	227724,24	606389,47
152	227679,04	606408,04
153	227651,59	606398,35
154	227620,91	606390,28
155	227574,09	606374,13
156	227595,08	606314,40
157	227564,80	606266,19
158	227536,39	606240,85
159	227523,34	606218,59
160	227514,89	606175,59
161	227494,16	606142,57
162	227468,06	606115,70
163	227443,49	606098,04
164	227425,06	606089,60
165	227408,94	606074,24
166	227402,03	606048,13
167	227402,79	606024,33
168	227402,03	605995,92
169	227389,74	605985,94
170	227383,60	605967,51
171	227380,53	605928,36
172	227370,55	605887,66
173	227362,87	605852,34
174	227345,21	605843,90
175	227324,48	605821,63
176	227284,55	605800,90
177	227296,07	605734,87
178	227306,05	605699,55
179	227280,71	605663,46
180	227300,67	605642,73

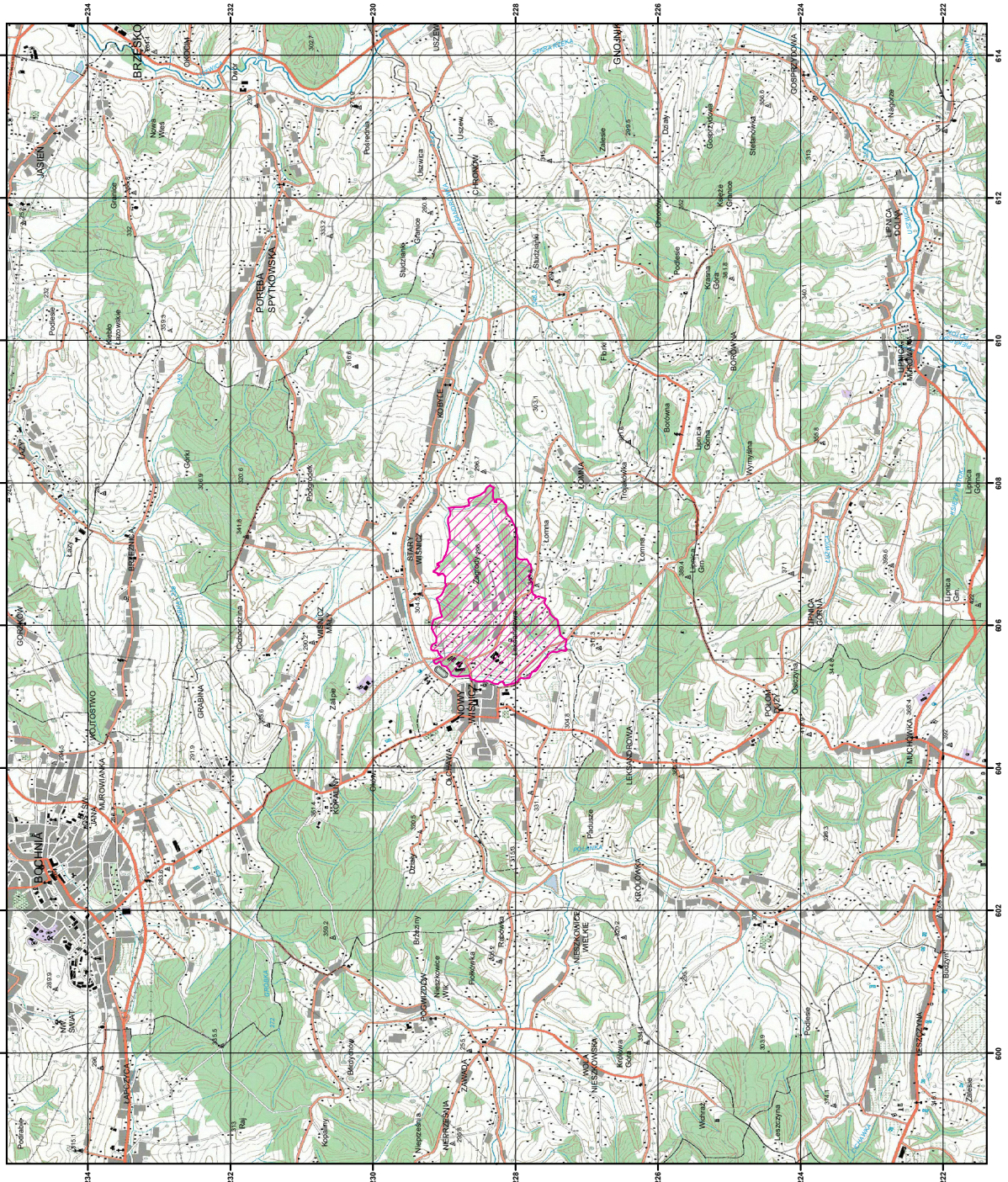
1	2	3
181	227330,62	605648,11
182	227362,87	605651,18
183	227389,74	605639,66
184	227412,01	605629,68
185	227428,90	605624,30
186	227454,24	605631,22
187	227482,64	605627,38
188	227513,36	605615,86
189	227530,25	605599,74
190	227548,68	605581,31
191	227554,82	605555,97
192	227592,44	605529,10
193	227622,39	605499,92
194	227653,10	605466,14
195	227656,94	605437,73
196	227676,13	605408,55
197	227690,72	605388,59
198	227719,13	605357,88
199	227745,24	605352,50
200	227770,57	605344,06
201	227803,59	605267,27
202	227886,51	605253,45
203	227920,30	605264,20
204	227948,70	605245,78
205	227969,43	605218,90
206	227998,61	605196,64
207	228044,68	605179,74
208	228107,64	605166,69
209	228139,89	605160,55
210	228156,01	605165,16
211	228174,44	605202,78
212	228182,89	605215,83
213	228228,19	605195,87
214	228245,85	605174,37
215	228291,91	605179,74
216	228314,95	605188,96
217	228347,20	605205,08
218	228380,98	605221,21

1	2	3
219	228463,90	605214,30
220	228544,52	605214,30
221	228585,98	605237,33
222	228622,84	605238,10
223	228645,87	605295,68
224	228714,98	605292,61
225	228821,70	605281,09
226	228898,48	605299,52
227	228917,68	605350,20
228	228947,62	605390,89
229	228970,66	605421,60
230	229005,97	605430,05
231	229032,08	605440,03
232	229045,90	605469,98
233	229052,81	605493,01
234	229077,38	605487,64
235	229095,04	605469,21
236	229118,07	605459,23
237	229130,36	605463,07
238	229142,64	605479,19
239	229150,32	605507,60
240	229098,11	605526,79
241	229031,31	605552,13
242	229047,44	605569,79
243	229068,93	605590,52
244	229081,22	605611,25
245	229086,59	605633,52
246	229095,04	605651,95
247	229125,75	605644,27
248	229160,30	605645,04
249	229182,57	605664,23
250	229184,11	605694,94
251	229164,91	605737,17
252	229112,70	605755,60



Załącznik nr 2

MAPA SPECJALNEGO OBSZARU OCHRONY SIEDLISK NOWY WIŚNICZ (PLH120048)



MAPA  
SPECJALNEGO  
OBSZARU  
OCHRONY SIEDLISK  
NOWY WIŚNICZ

PLH120048  
arkusz 1/1



specjalny obszar  
ochrony siedlisk

Układ współrzędnych płaskich prostokątnych, PL-1992



## Załącznik nr 3

GATUNKI ZWIERZĄT INNYCH NIŻ PTAKI, BĘDĄCE PRZEDMIOTEM OCHRONY  
NA SPECJALNYM OBSZARZE OCHRONY SIEDLISK NOWY WIŚNICZ (PLH120048)

Lp.	Nazwa polska	Nazwa naukowa	Populacja objęta ochroną
1	kumak górski	<i>Bombina variegata</i>	osiadła
2	podkowiec mały	<i>Rhinolophus hipposideros</i>	zimująca
3	podkowiec mały	<i>Rhinolophus hipposideros</i>	rozrodcza
4	traszka karpacka	<i>Triturus montandoni</i>	osiadła