

Warszawa, dnia 19 lutego 2021 r.

Poz. 321

**ROZPORZĄDZENIE  
MINISTRA KLIMATU I ŚRODOWISKA<sup>1)</sup>**

z dnia 4 lutego 2021 r.

**w sprawie specjalnego obszaru ochrony siedlisk Dąbrowy Ceranowskie (PLH140024)**

Na podstawie art. 27a ust. 1 ustawy z dnia 16 kwietnia 2004 r. o ochronie przyrody (Dz. U. z 2020 r. poz. 55, 471 i 1378) zarządza się, co następuje:

**§ 1.** 1. Wyznacza się specjalny obszar ochrony siedlisk Dąbrowy Ceranowskie (PLH140024<sup>2)</sup>), obejmujący obszar 161,79 ha, położony w województwie mazowieckim.

2. Granica obszaru, o którym mowa w ust. 1, w postaci wykazu współrzędnych punktów załamania granicy, jest określona w załączniku nr 1 do rozporządzenia.

**§ 2.** Mapa obszaru, o którym mowa w § 1, jest określona w załączniku nr 2 do rozporządzenia.

**§ 3.** Obszar, o którym mowa w § 1, wyznacza się w celu:

- 1) trwałej ochrony siedlisk przyrodniczych lub
- 2) odtworzenia właściwego stanu ochrony siedlisk przyrodniczych, o których mowa w pkt 1

– w stosunku do przedmiotu ochrony.

**§ 4.** Przedmiotem ochrony na obszarze, o którym mowa w § 1, są siedliska przyrodnicze określone w załączniku nr 3 do rozporządzenia.

**§ 5.** Rozporządzenie wchodzi w życie po upływie 14 dni od dnia ogłoszenia.

Minister Klimatu i Środowiska: *M. Kurtyka*

---

<sup>1)</sup> Minister Klimatu i Środowiska kieruje działem administracji rządowej – środowisko, na podstawie § 1 ust. 2 pkt 4 rozporządzenia Prezesa Rady Ministrów z dnia 6 października 2020 r. w sprawie szczegółowego zakresu działania Ministra Klimatu i Środowiska (Dz. U. poz. 1720 i 2004).

<sup>2)</sup> Kod obszaru został określony zgodnie z decyzją wykonawczą Komisji (UE) 2020/97 z dnia 28 listopada 2019 r. w sprawie przyjęcia trzynastego zaktualizowanego wykazu terenów mających znaczenie dla Wspólnoty składających się na kontynentalny region biogeograficzny (notyfikowaną jako dokument nr C(2019) 8586) (Dz. Urz. UE L 28 z 31.01.2020, str. 144).

Załączniki do rozporządzenia Ministra Klimatu  
i Środowiska z dnia 4 lutego 2021 r. (poz. 321)

**Załącznik nr 1****GRANICA SPECJALNEGO OBSZARU OCHRONY SIEDLISK  
DĄBROWY CERANOWSKIE (PLH140024)**

Numer punktu załamania granicy	Współrzędne punktów załamania granicy (PL-1992) <sup>1)</sup>	
	X	Y
1	2	3
1	536118,58	713598,76
2	536056,35	713697,68
3	536016,89	713707,13
4	536015,96	713749,83
5	536049,08	713773,95
6	535997,44	713845,49
7	535990,77	713865,50
8	535976,43	713886,55
9	535946,87	713929,96
10	535944,65	713961,08
11	535961,32	713991,09
12	535967,43	714017,76
13	535961,32	714034,43
14	535961,88	714062,22
15	535943,54	714082,78
16	535924,67	714132,97
17	535919,09	714147,80
18	535919,09	714163,91
19	535912,42	714175,58
20	535894,08	714187,81
21	535897,42	714243,93
22	535903,53	714271,16
23	535907,42	714315,62
24	535913,53	714342,85
25	535929,65	714361,74
26	535947,43	714401,19
27	535940,76	714417,31
28	535942,92	714453,13

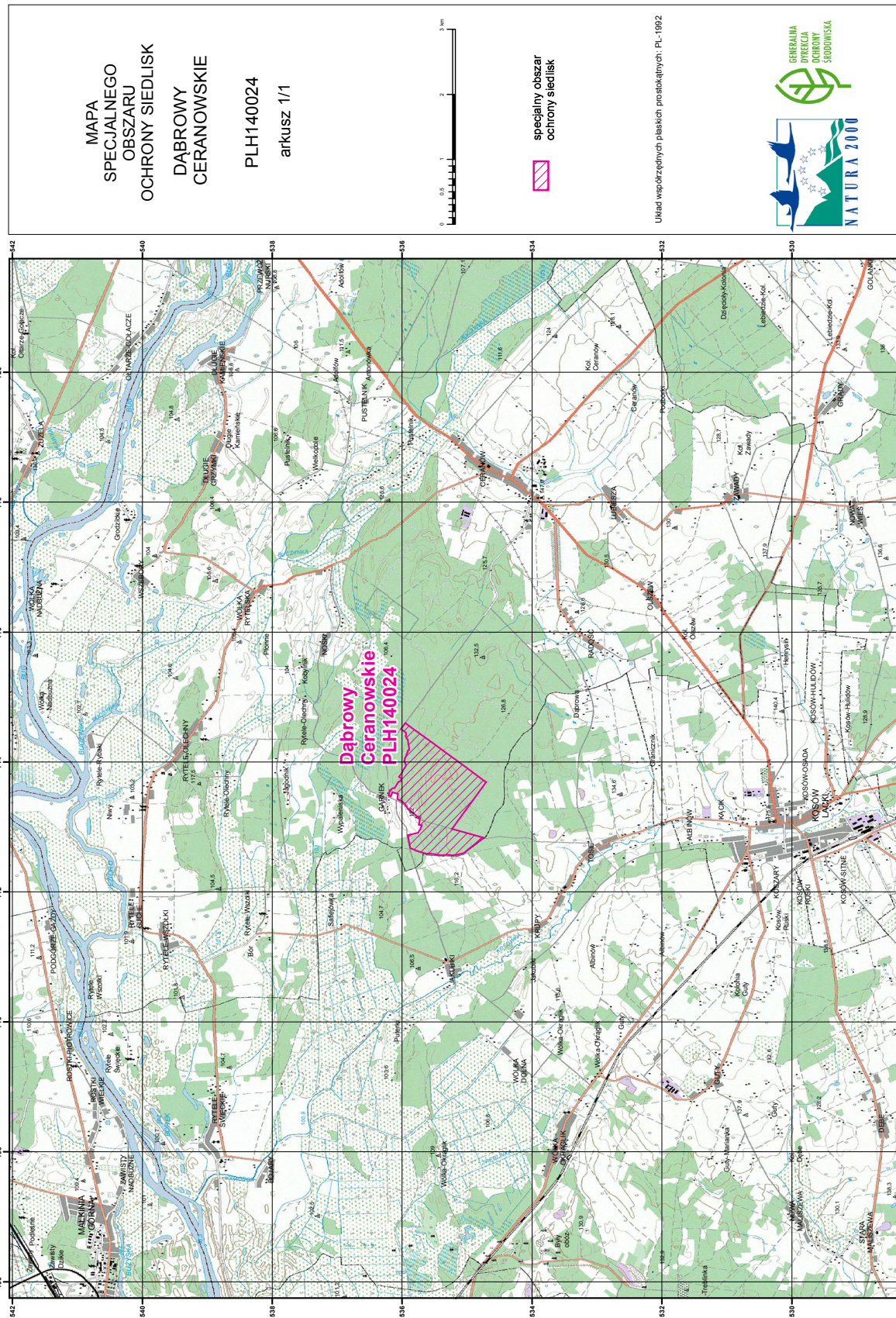
<sup>1)</sup> Układ współrzędnych płaskich prostokątnych PL-1992 jest jednym z układów tworzących państwowy system odniesień przestrzennych, o którym mowa w przepisach wydanych na podstawie art. 3 ust. 5 ustawy z dnia 17 maja 1989 r. – Prawo geodezyjne i kartograficzne (Dz. U. z 2020 r. poz. 2052).

1	2	3
29	536021,17	714508,93
30	535952,11	714600,69
31	535893,17	714557,59
32	535811,65	714497,98
33	535593,69	714338,61
34	535332,48	714147,61
35	535024,97	713922,76
36	534739,12	713713,75
37	534706,67	713690,02
38	534921,01	713397,57
39	534969,38	713331,58
40	534982,88	713313,16
41	535000,26	713289,44
42	535028,06	713251,52
43	535126,01	713117,87
44	535133,59	713107,53
45	535195,85	713022,58
46	535226,34	712980,98
47	535234,53	712970,84
48	534751,04	712836,37
49	534765,55	712822,40
50	534781,69	712810,59
51	534797,58	712798,46
52	534813,59	712786,49
53	534829,91	712774,93
54	534847,12	712764,55
55	534856,45	712757,58
56	534910,26	712715,32
57	534949,87	712682,81
58	535050,59	712600,13
59	535167,80	712571,68
60	535234,11	712563,76
61	535252,07	712565,08
62	535290,99	712574,39
63	535400,17	712565,28
64	535509,04	712584,17
65	535579,85	712589,30
66	535633,09	712593,15

1	2	3
67	535749,25	712624,27
68	535793,93	712642,30
69	535877,09	712675,86
70	535887,61	712733,80
71	535903,20	712832,55
72	535912,97	712874,80
73	535765,26	712909,85
74	535750,68	712913,31
75	535736,12	712946,15
76	535724,98	712960,45
77	535717,54	712973,03
78	535696,23	713027,96
79	535744,74	713033,77
80	535733,17	713103,40
81	535730,30	713127,75
82	535801,86	713190,86
83	535907,68	713276,03
84	535935,33	713319,71
85	535938,85	713325,27
86	535959,53	713357,95
87	536003,18	713394,77
88	536076,36	713430,39
89	536075,52	713436,30
90	536065,19	713508,61
91	536108,21	713521,41
92	536151,83	713533,39
93	536175,08	713472,95
94	536208,03	713487,15
95	536189,67	713565,21
96	536178,04	713563,76
97	536177,49	713570,42
98	536162,48	713586,54
99	536144,15	713599,32
100	536118,58	713598,76

Załącznik nr 2

MAPA SPECJALNEGO OBSZARU OCHRONY SIEDLISK DĄBOWY CERANOWSKIE (PLH140024)



## Załącznik nr 3

SIEDLISKA PRZYRODNICZE BĘDĄCE PRZEDMIOTEM OCHRONY  
NA SPECJALNYM OBSZARZE OCHRONY SIEDLISK DĄBROWY CERANOWSKIE (PLH140024)

Lp.	Kod <sup>1)</sup>	Nazwa
1	9170	Grąd środkowoeuropejski i subkontynentalny ( <i>Galio-Carpinetum, Tilio-Carpinetum</i> )
2	9110	Cieplolubne dąbrowy ( <i>Quercetalia pubescenti petraeae</i> )

<sup>1)</sup> Kody siedlisk są zgodne z rozporządzeniem Ministra Środowiska z dnia 13 kwietnia 2010 r. w sprawie siedlisk przyrodniczych oraz gatunków będących przedmiotem zainteresowania Wspólnoty, a także kryteriów wyboru obszarów kwalifikujących się do uznania lub wyznaczenia jako obszary Natura 2000 (Dz. U. z 2014 r. poz. 1713).