

Warszawa, dnia 10 listopada 2021 r.

Poz. 2039

**ROZPORZĄDZENIE  
MINISTRA KLIMATU I ŚRODOWISKA<sup>1)</sup>**

z dnia 14 października 2021 r.

**w sprawie specjalnego obszaru ochrony siedlisk Grzymałów (PLH120053)**

Na podstawie art. 27a ust. 1 ustawy z dnia 16 kwietnia 2004 r. o ochronie przyrody (Dz. U. z 2021 r. poz. 1098 i 1718) zarządza się, co następuje:

**§ 1.** 1. Wyznacza się specjalny obszar ochrony siedlisk Grzymałów (PLH120053<sup>2)</sup>), obejmujący obszar 15,23 ha, położony w województwie małopolskim.

2. Granica obszaru, o którym mowa w ust. 1, w postaci wykazu współrzędnych punktów załamania granicy, jest określona w załączniku nr 1 do rozporządzenia.

**§ 2.** Mapa obszaru, o którym mowa w § 1, jest określona w załączniku nr 2 do rozporządzenia.

**§ 3.** Obszar, o którym mowa w § 1, wyznacza się w celu:

- 1) trwałej ochrony siedlisk przyrodniczych lub
- 2) odtworzenia właściwego stanu ochrony siedlisk przyrodniczych

– w stosunku do przedmiotów ochrony.

**§ 4.** Przedmiotem ochrony na obszarze, o którym mowa w § 1, są siedliska przyrodnicze określone w załączniku nr 3 do rozporządzenia.

**§ 5.** Rozporządzenie wchodzi w życie po upływie 14 dni od dnia ogłoszenia.

Minister Klimatu i Środowiska: *M. Kurtyka*

---

<sup>1)</sup> Minister Klimatu i Środowiska kieruje działem administracji rządowej – środowisko, na podstawie § 1 ust. 2 pkt 4 rozporządzenia Prezesa Rady Ministrów z dnia 6 października 2020 r. w sprawie szczegółowego zakresu działania Ministra Klimatu i Środowiska (Dz. U. z 2021 r. poz. 941).

<sup>2)</sup> Kod obszaru został określony zgodnie z decyzją wykonawczą Komisji (UE) 2021/161 z dnia 21 stycznia 2021 r. w sprawie przyjęcia czternastego zaktualizowanego wykazu terenów mających znaczenie dla Wspólnoty składających się na kontynentalny region biogeograficzny (notyfikowaną jako dokument nr C(2021) 21) (Dz. Urz. UE L 51 z 15.02.2021, str. 330).

Załączniki do rozporządzenia Ministra Klimatu i Środowiska  
z dnia 14 października 2021 r. (poz. 2039)

**Załącznik nr 1****GRANICA SPECJALNEGO OBSZARU OCHRONY SIEDLISK  
GRZYMAŁÓW (PLH120053)**

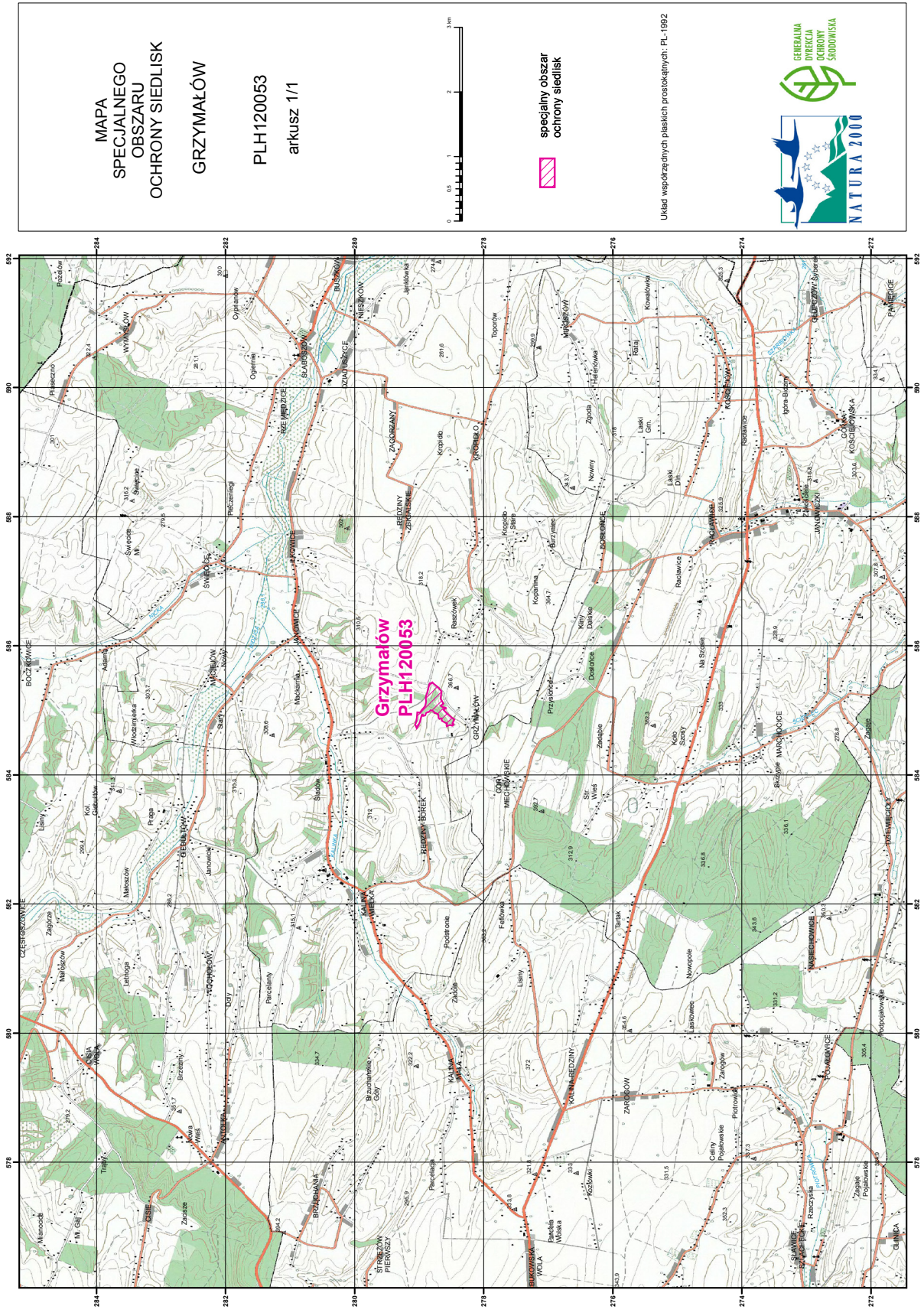
Numer punktu załamania granicy	Współrzędne punktów załamania granicy (PL-1992) <sup>1)</sup>	
	X	Y
1	2	3
1	278897,25	585106,47
2	278894,46	585148,27
3	278898,64	585191,46
4	278895,86	585220,72
5	278879,14	585263,91
6	278866,60	585312,68
7	278852,66	585368,41
8	278838,73	585419,96
9	278813,65	585424,14
10	278796,93	585436,68
11	278773,25	585410,21
12	278709,16	585357,26
13	278668,75	585314,07
14	278654,82	585295,96
15	278663,18	585236,04
16	278670,14	585183,10
17	278625,56	585103,68
18	278667,36	585071,64
19	278638,10	585049,34
20	278592,12	585040,98
21	278586,55	585031,23
22	278606,05	585024,26
23	278625,56	585011,72
24	278569,83	584953,21
25	278494,59	584886,33
26	278454,18	584861,25
27	278470,90	584830,60
28	278484,84	584797,16
29	278468,12	584787,41

<sup>1)</sup> Układ współrzędnych płaskich prostokątnych PL-1992 jest jednym z układów tworzących państwowy system odniesień przestrzennych, o którym mowa w przepisach wydanych na podstawie art. 3 ust. 5 ustawy z dnia 17 maja 1989 r. – Prawo geodezyjne i kartograficzne (Dz. U. z 2021 r. poz. 1990).

1	2	3
30	278475,08	584770,69
31	278490,41	584762,33
32	278521,06	584773,47
33	278546,14	584765,11
34	278572,61	584752,57
35	278578,19	584766,51
36	278568,43	584797,16
37	278589,33	584808,31
38	278611,63	584818,06
39	278625,56	584826,42
40	278647,85	584840,35
41	278654,82	584875,18
42	278674,32	584876,58
43	278685,47	584868,22
44	278700,80	584880,76
45	278699,40	584903,05
46	278706,37	584933,70
47	278728,66	584954,60
48	278743,99	584955,99
49	278763,49	584961,57
50	278773,25	584979,68
51	278794,15	584995,01
52	278823,41	585001,97
53	278841,52	584988,04
54	278855,45	584972,71
55	278873,56	584975,50
56	278894,46	584955,99
57	278908,40	584922,55
58	278933,48	584915,59
59	278943,23	584915,59
60	278946,02	584935,09
61	278958,55	584935,09
62	278980,85	584864,04
63	278987,81	584825,02
64	279008,71	584773,47
65	279039,88	584723,06
66	279065,84	584781,83
67	279049,12	584822,24

1	2	3
68	279040,76	584862,64
69	279029,61	584969,93
70	278985,03	584967,14
71	278966,91	584999,19
72	278927,90	585039,59
73	278907,00	585071,64
74	278897,25	585106,47

MAPA SPECJALNEGO OBSZARU OCHRONY SIEDLISK GRZYMAŁÓW (PLH120053)



MAPA  
SPECJALNEGO  
OBSZARU  
OCHRONY SIEDLISK  
GRZYMAŁÓW

PLH120053  
arkusz 1/1



specjalny obszar  
ochrony siedlisk

Układ współrzędnych płaskich prostokątnych: PL-1992



## Załącznik nr 3

SIEDLISKA PRZYRODNICZE BĘDĄCE PRZEDMIOTEM OCHRONY  
NA SPECJALNYM OBSZARZE OCHRONY SIEDLISK GRZYMAŁÓW (PLH120053)

Lp.	Kod <sup>1)</sup>	Nazwa
1	6210	Murawy kserotermiczne ( <i>Festuco-Brometea</i> i ciepłolubne murawy z <i>Asplenion septentrionalis</i> <i>Festucion pallentis</i> )
2	9170	Grąd środkowoeuropejski i subkontynentalny ( <i>Galio-Carpinetum</i> , <i>Tilio-Carpinetum</i> )

<sup>1)</sup> Kody siedlisk są zgodne z rozporządzeniem Ministra Środowiska z dnia 13 kwietnia 2010 r. w sprawie siedlisk przyrodniczych oraz gatunków będących przedmiotem zainteresowania Wspólnoty, a także kryteriów wyboru obszarów kwalifikujących się do uznania lub wyznaczenia jako obszary Natura 2000 (Dz. U. z 2014 r. poz. 1713).