

Warszawa, dnia 4 listopada 2021 r.

Poz. 2001

**ROZPORZĄDZENIE  
MINISTRA KLIMATU I ŚRODOWISKA<sup>1)</sup>**

z dnia 14 października 2021 r.

**w sprawie specjalnego obszaru ochrony siedlisk Dobużek (PLH060039)**

Na podstawie art. 27a ust. 1 ustawy z dnia 16 kwietnia 2004 r. o ochronie przyrody (Dz. U. z 2021 r. poz. 1098 i 1718) zarządza się, co następuje:

§ 1. 1. Wyznacza się specjalny obszar ochrony siedlisk Dobużek (PLH060039<sup>2)</sup>), obejmujący obszar 199,30 ha, położony w województwie lubelskim.

2. Granica obszaru, o którym mowa w ust. 1, w postaci wykazu współrzędnych punktów załamania granicy, jest określona w załączniku nr 1 do rozporządzenia.

§ 2. Mapa obszaru, o którym mowa w § 1, jest określona w załączniku nr 2 do rozporządzenia.

§ 3. Obszar, o którym mowa w § 1, wyznacza się w celu:

- 1) trwałej ochrony:
  - a) siedlisk przyrodniczych,
  - b) populacji zagrożonych wyginięciem gatunków roślin lub
- 2) odtworzenia właściwego stanu ochrony siedlisk przyrodniczych lub właściwego stanu ochrony gatunków, o których mowa w pkt 1 lit. b

– w stosunku do przedmiotów ochrony.

§ 4. Przedmiotem ochrony na obszarze, o którym mowa w § 1, są:

- 1) siedliska przyrodnicze określone w załączniku nr 3 do rozporządzenia;
- 2) gatunki roślin, określone w załączniku nr 4 do rozporządzenia, oraz ich siedliska.

§ 5. Rozporządzenie wchodzi w życie po upływie 14 dni od dnia ogłoszenia.

Minister Klimatu i Środowiska: *M. Kurtyka*

---

<sup>1)</sup> Minister Klimatu i Środowiska kieruje działem administracji rządowej – środowisko, na podstawie § 1 ust. 2 pkt 4 rozporządzenia Prezesa Rady Ministrów z dnia 6 października 2020 r. w sprawie szczegółowego zakresu działania Ministra Klimatu i Środowiska (Dz. U. z 2021 r. poz. 941).

<sup>2)</sup> Kod obszaru został określony zgodnie z decyzją wykonawczą Komisji (UE) 2021/161 z dnia 21 stycznia 2021 r. w sprawie przyjęcia czternastego zaktualizowanego wykazu terenów mających znaczenie dla Wspólnoty składających się na kontynentalny region biogeograficzny (notyfikowaną jako dokument nr C(2021) 21) (Dz. Urz. UE L 51 z 15.02.2021, str. 330).

Załączniki do rozporządzenia Ministra Klimatu i Środowiska  
z dnia 14 października 2021 r. (poz. 2001)

**Załącznik nr 1****GRANICA SPECJALNEGO OBSZARU OCHRONY SIEDLISK DOBUŻEK (PLH060039)**

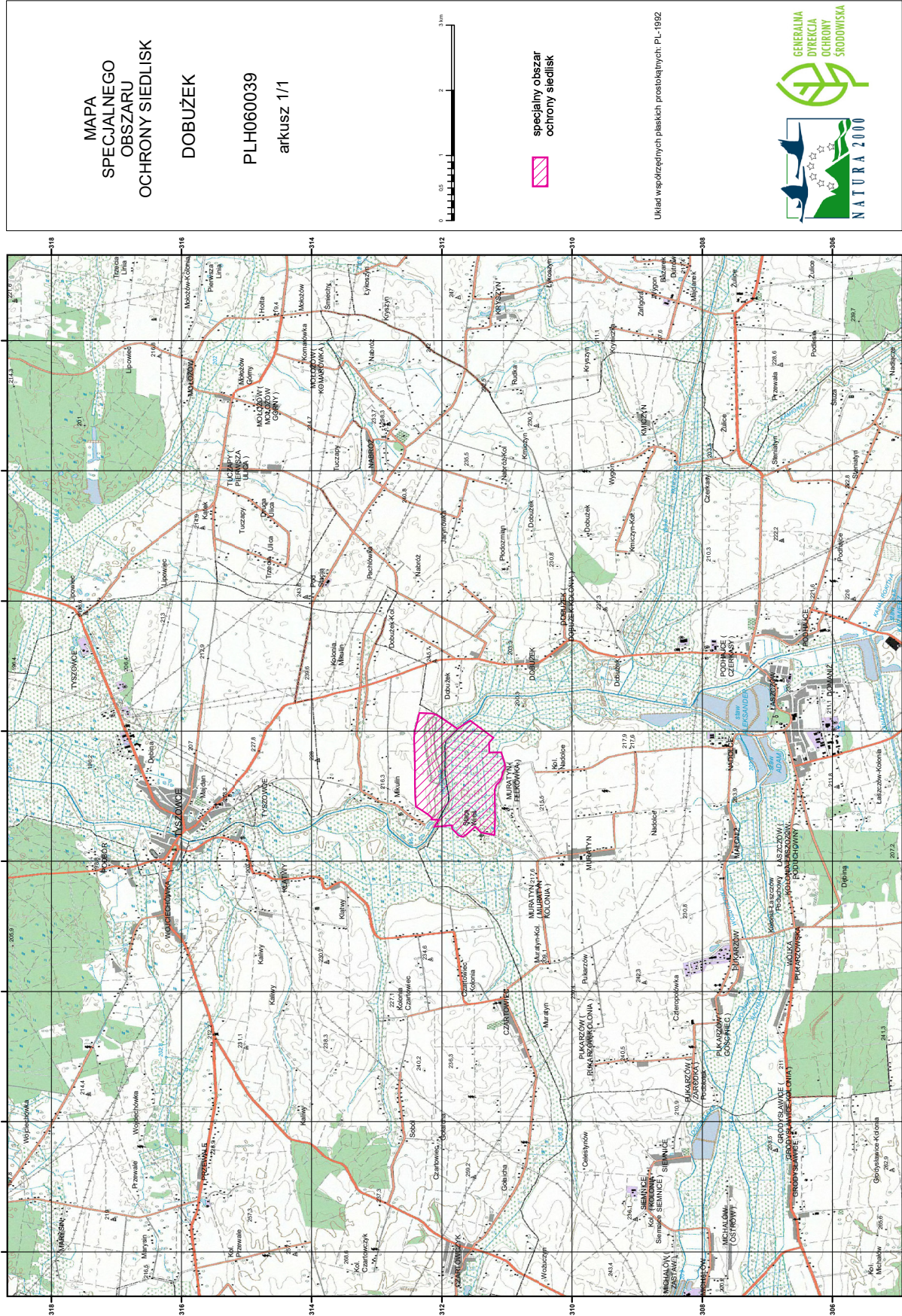
Numer punktu załamania granicy	Współrzędne punktów załamania granicy (PL-1992) <sup>1)</sup>	
	X	Y
1	2	3
1	312345,60	834281,91
2	312144,73	834273,50
3	312076,78	834247,11
4	311970,97	834179,94
5	311797,00	834060,60
6	311778,72	834047,70
7	311761,95	834036,19
8	311695,73	834083,05
9	311597,84	834145,23
10	311562,12	834162,43
11	311206,25	833899,17
12	311273,72	833822,44
13	311272,40	833671,63
14	311175,83	833676,92
15	311089,84	833674,27
16	311068,67	833609,45
17	311034,27	833497,00
18	311031,63	833424,24
19	311063,38	833372,65
20	311087,19	833276,07
21	311109,68	833224,48
22	311159,95	833175,53
23	311189,06	833094,83
24	311187,73	833040,60
25	311187,73	832889,78
26	311182,44	832679,44
27	311187,73	832541,86
28	311189,06	832475,71
29	311191,70	832414,86

<sup>1)</sup> Układ współrzędnych płaskich prostokątnych PL-1992 jest jednym z układów tworzących państwowy system odniesień przestrzennych, o którym mowa w przepisach wydanych na podstawie art. 3 ust. 5 ustawy z dnia 17 maja 1989 r. – Prawo geodezyjne i kartograficzne (Dz. U. z 2021 r. poz. 1990).

1	2	3
30	311196,99	832402,95
31	311238,00	832414,86
32	311335,90	832430,73
33	311396,75	832442,64
34	311420,57	832462,48
35	311462,90	832504,81
36	311492,00	832531,27
37	311547,57	832482,32
38	311625,62	832410,89
39	311674,57	832377,81
40	311699,70	832379,14
41	311748,65	832402,95
42	311822,73	832479,68
43	311843,90	832498,20
44	311849,19	832553,76
45	311937,83	832549,79
46	311939,15	832540,53
47	312083,35	832533,92
48	312117,74	832529,95
49	312048,95	832643,72
50	312117,74	832643,72
51	312139,22	832643,72
52	312158,75	832643,72
53	312154,78	832671,50
54	312215,64	832720,45
55	312316,18	832791,89
56	312396,25	832842,63
57	312409,34	832981,04
58	312413,08	833177,44
59	312413,08	833458,00
60	312420,57	833639,43
61	312426,18	833895,68
62	312414,95	834013,51
63	312373,81	834168,76
64	312356,20	834247,76
65	312345,60	834281,91



MAPA SPECJALNEGO OBSZARU OCHRONY SIEDLISK DOBUŻEK (PLH060039)



SIEDLISKA PRZYRODNICZE BĘDĄCE PRZEDMIOTEM OCHRONY  
NA SPECJALNYM OBSZARZE OCHRONY SIEDLISK DOBUŻEK (PLH060039)

Lp.	Kod <sup>1)</sup>	Nazwa
1	6210	Murawy kserotermiczne ( <i>Festuco-Brometea</i> i ciepłolubne murawy z <i>Asplenion septentrionalis</i> <i>Festucion pallentis</i> )
2	6430	Ziołorośla górskie ( <i>Adenostylion alliariae</i> ) i ziołorośla nadrzeczne ( <i>Convolvuletalia sepium</i> )
3	6510	Niżowe i górskie świeże łąki użytkowane ekstensywnie ( <i>Arrhenatherion elatioris</i> )

<sup>1)</sup> Kody siedlisk są zgodne z rozporządzeniem Ministra Środowiska z dnia 13 kwietnia 2010 r. w sprawie siedlisk przyrodniczych oraz gatunków będących przedmiotem zainteresowania Wspólnoty, a także kryteriów wyboru obszarów kwalifikujących się do uznania lub wyznaczenia jako obszary Natura 2000 (Dz. U. z 2014 r. poz. 1713).

GATUNKI ROŚLIN BĘDĄCE PRZEDMIOTEM OCHRONY  
NA SPECJALNYM OBSZARZE OCHRONY SIEDLISK DOBUŻEK (PLH060039)

Lp.	Nazwa polska	Nazwa naukowa
1	żmijowiec czerwony	<i>Echium russicum</i>