

Warszawa, dnia 14 września 2021 r.

Poz. 1687

**ROZPORZĄDZENIE  
MINISTRA KLIMATU I ŚRODOWISKA<sup>1)</sup>**

z dnia 2 września 2021 r.

**w sprawie specjalnego obszaru ochrony siedlisk Mszar Płociczno (PLH040035)**

Na podstawie art. 27a ust. 1 ustawy z dnia 16 kwietnia 2004 r. o ochronie przyrody (Dz. U. z 2021 r. poz. 1098) zarządza się, co następuje:

**§ 1.** 1. Wyznacza się specjalny obszar ochrony siedlisk Mszar Płociczno (PLH040035<sup>2)</sup>), obejmujący obszar 181,81 ha, położony w województwie kujawsko-pomorskim.

2. Granica obszaru, o którym mowa w ust. 1, w postaci wykazu współrzędnych punktów załamania granicy, jest określona w załączniku nr 1 do rozporządzenia.

**§ 2.** Mapa obszaru, o którym mowa w § 1, jest określona w załączniku nr 2 do rozporządzenia.

**§ 3.** Obszar, o którym mowa w § 1, wyznacza się w celu:

- 1) trwałej ochrony siedlisk przyrodniczych lub
- 2) odtworzenia właściwego stanu ochrony siedlisk przyrodniczych

– w stosunku do przedmiotów ochrony.

**§ 4.** Przedmiotem ochrony na obszarze, o którym mowa w § 1, są siedliska przyrodnicze określone w załączniku nr 3 do rozporządzenia.

**§ 5.** Rozporządzenie wchodzi w życie po upływie 14 dni od dnia ogłoszenia.

Minister Klimatu i Środowiska: *M. Kurtyka*

---

<sup>1)</sup> Minister Klimatu i Środowiska kieruje działem administracji rządowej – środowisko, na podstawie § 1 ust. 2 pkt 4 rozporządzenia Prezesa Rady Ministrów z dnia 6 października 2020 r. w sprawie szczegółowego zakresu działania Ministra Klimatu i Środowiska (Dz. U. z 2021 r. poz. 941).

<sup>2)</sup> Kod obszaru został określony zgodnie z decyzją wykonawczą Komisji (UE) 2021/161 z dnia 21 stycznia 2021 r. w sprawie przyjęcia czternastego zaktualizowanego wykazu terenów mających znaczenie dla Wspólnoty składających się na kontynentalny region biogeograficzny (notyfikowaną jako dokument nr C(2021) 21) (Dz. Urz. UE L 51 z 15.02.2021, str. 330).

Załączniki do rozporządzenia Ministra Klimatu  
i Środowiska z dnia 2 września 2021 r. (poz. 1687)

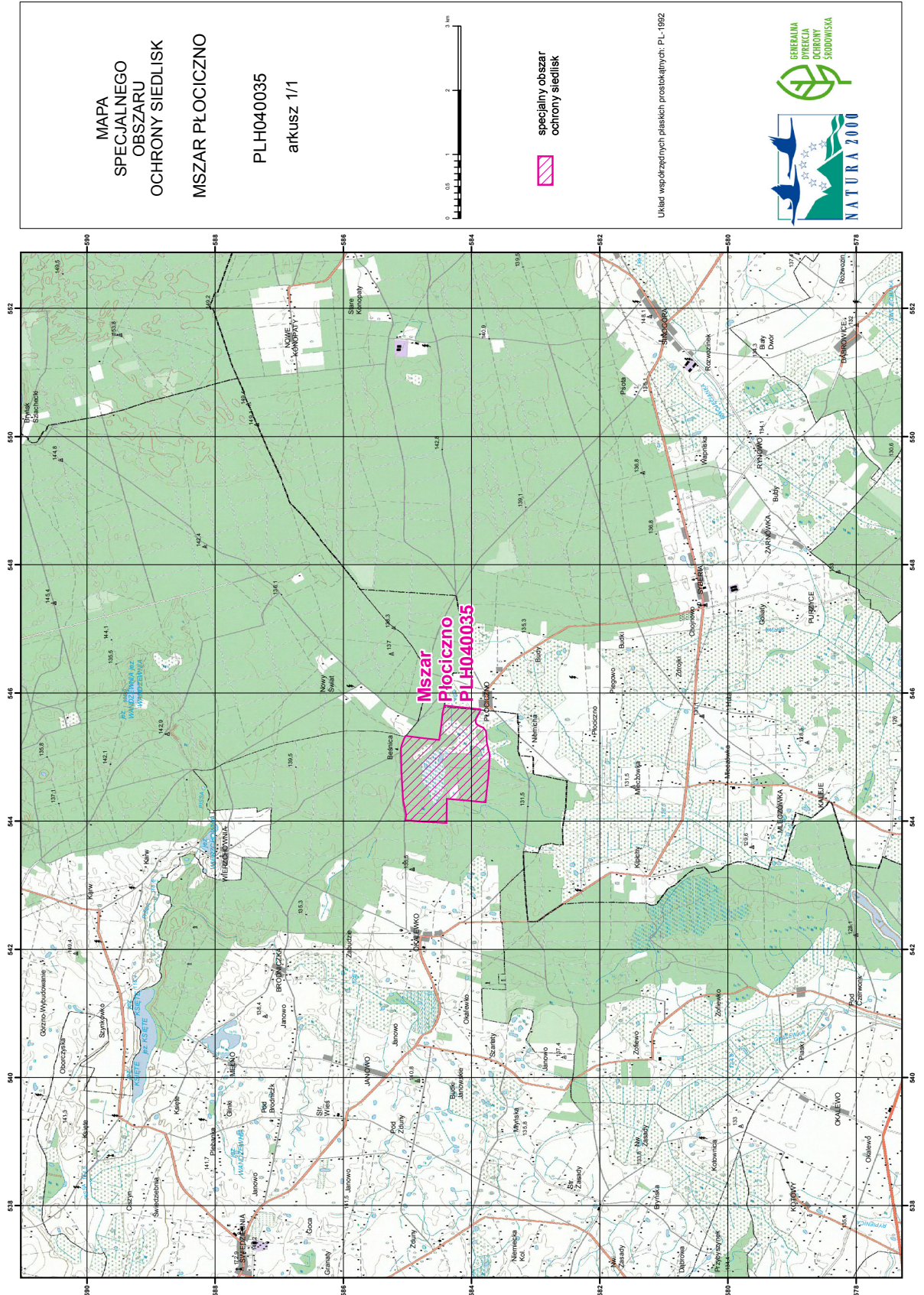
**Załącznik nr 1****GRANICA SPECJALNEGO OBSZARU OCHRONY SIEDLISK  
MSZAR PŁOCICZNO (PLH040035)**

Numer punktu załamania granicy	Współrzędne punktów załamania granicy (PL-1992) <sup>1)</sup>	
	X	Y
1	2	3
1	585028,96	545331,74
2	584507,28	545265,53
3	584472,22	545504,82
4	584456,63	545677,71
5	584425,12	545804,13
6	584183,27	545780,08
7	584046,65	545764,80
8	584045,63	545764,68
9	583905,14	545750,99
10	583887,92	545749,45
11	583861,60	545747,09
12	583870,88	545710,70
13	583878,46	545685,44
14	583895,13	545663,73
15	583909,27	545639,48
16	583922,40	545614,23
17	583935,03	545592,00
18	583938,57	545560,18
19	583935,54	545539,47
20	583925,43	545516,24
21	583909,27	545502,60
22	583875,93	545482,90
23	583820,25	545460,22
24	583773,92	545401,02
25	583766,06	545237,43
26	583718,89	545037,73
27	583733,80	544724,71
28	583768,17	544425,79
29	583781,71	544292,47

<sup>1)</sup> Układ współrzędnych płaskich prostokątnych PL-1992 jest jednym z układów tworzących państwowy system odniesień przestrzennych, o którym mowa w przepisach wydanych na podstawie art. 3 ust. 5 ustawy z dnia 17 maja 1989 r. – Prawo geodezyjne i kartograficzne (Dz. U. z 2020 r. poz. 2052 oraz z 2021 r. poz. 922 i 1641).

1	2	3
30	584127,88	544328,13
31	584385,35	544347,13
32	584392,22	543970,29
33	584779,72	543991,76
34	585035,03	544015,55
35	585022,17	544078,77
36	585021,81	544112,70
37	585028,60	544141,99
38	585041,81	544206,64
39	585066,82	544327,72
40	585094,68	544769,19
41	585101,34	545129,86
42	585090,03	545192,09
43	585058,60	545269,24
44	585028,96	545331,74

MAPA SPECJALNEGO OBSZARU OCHRONY SIEDLISK MSZAR PŁOCICZNO (PLH040035)



## Załącznik nr 3

SIEDLISKA PRZYRODNICZE BĘDĄCE PRZEDMIOTEM OCHRONY  
NA SPECJALNYM OBSZARZE OCHRONY SIEDLISK MSZAR PŁOCICZNO (PLH040035)

Lp.	Kod <sup>1)</sup>	Nazwa
1	7110	Torfowiska wysokie z roślinnością torfotwórczą (żywe)
2	7140	Torfowiska przejściowe i trzęsawiska (przeważnie z roślinnością z <i>Scheuchzerio-Caricetea</i> )
3	91D0	Bory i lasy bagienne ( <i>Vaccinio uliginosi Betuletum pubescentis</i> , <i>Vaccinio uliginosi Pinetum</i> , <i>Pino mugo-Sphagnetum</i> , <i>Sphagno girgensohnii-Piceetum</i> ) i brzoźowo-sosnowe bagienne lasy borealne
4	91E0	Łęgi wierzbowe, topolowe, olszowe i jesionowe ( <i>Salicetum albo-fragilis</i> , <i>Populetum albae</i> , <i>Alnenion glutinoso-incanae</i> ) i olsy źródliskowe

<sup>1)</sup> Kody siedlisk są zgodne z rozporządzeniem Ministra Środowiska z dnia 13 kwietnia 2010 r. w sprawie siedlisk przyrodniczych oraz gatunków będących przedmiotem zainteresowania Wspólnoty, a także kryteriów wyboru obszarów kwalifikujących się do uznania lub wyznaczenia jako obszary Natura 2000 (Dz. U. z 2014 r. poz. 1713).