

Warszawa, dnia 24 października 2019 r.

Poz. 2031

**ROZPORZĄDZENIE
MINISTRA ŚRODOWISKA¹⁾**

z dnia 20 września 2019 r.

w sprawie specjalnego obszaru ochrony siedlisk Debry (PLH060003)

Na podstawie art. 27a ust. 1 ustawy z dnia 16 kwietnia 2004 r. o ochronie przyrody (Dz. U. z 2018 r. poz. 1614, 2244 i 2340 oraz z 2019 r. poz. 1696 i 1815) zarządza się, co następuje:

§ 1. 1. Wyznacza się specjalny obszar ochrony siedlisk Debry (PLH060003²⁾), obejmujący obszar 179,46 ha, położony w województwie lubelskim.

2. Granica obszaru, o którym mowa w ust. 1, w postaci wykazu współrzędnych punktów załamania granicy, jest określona w załączniku nr 1 do rozporządzenia.

§ 2. Mapa obszaru, o którym mowa w § 1, jest określona w załączniku nr 2 do rozporządzenia.

§ 3. Obszar, o którym mowa w § 1, wyznacza się w celu trwałej ochrony siedlisk przyrodniczych lub odtworzenia ich właściwego stanu.

§ 4. Przedmiotem ochrony na obszarze, o którym mowa w § 1, są siedliska przyrodnicze określone w załączniku nr 3 do rozporządzenia.

§ 5. Rozporządzenie wchodzi w życie po upływie 14 dni od dnia ogłoszenia.

Minister Środowiska: *H. Kowalczyk*

¹⁾ Minister Środowiska kieruje działem administracji rządowej – środowisko, na podstawie § 1 ust. 2 rozporządzenia Prezesa Rady Ministrów z dnia 10 stycznia 2018 r. w sprawie szczegółowego zakresu działania Ministra Środowiska (Dz. U. poz. 96).

²⁾ Kod obszaru został określony zgodnie z decyzją wykonawczą Komisji (UE) 2019/18 z dnia 14 grudnia 2018 r. w sprawie przyjęcia dwunastego zaktualizowanego wykazu terenów mających znaczenie dla Wspólnoty składających się na kontynentalny region biogeograficzny (notyfikowaną jako dokument nr C(2018) 8528) (Dz. Urz. UE L 7 z 09.01.2019, str. 77).

Załączniki do rozporządzenia Ministra Środowiska
z dnia 20 września 2019 r. (poz. 2031)

Załącznik nr 1**GRANICA SPECJALNEGO OBSZARU OCHRONY SIEDLISK DEBRY (PLH060003)**

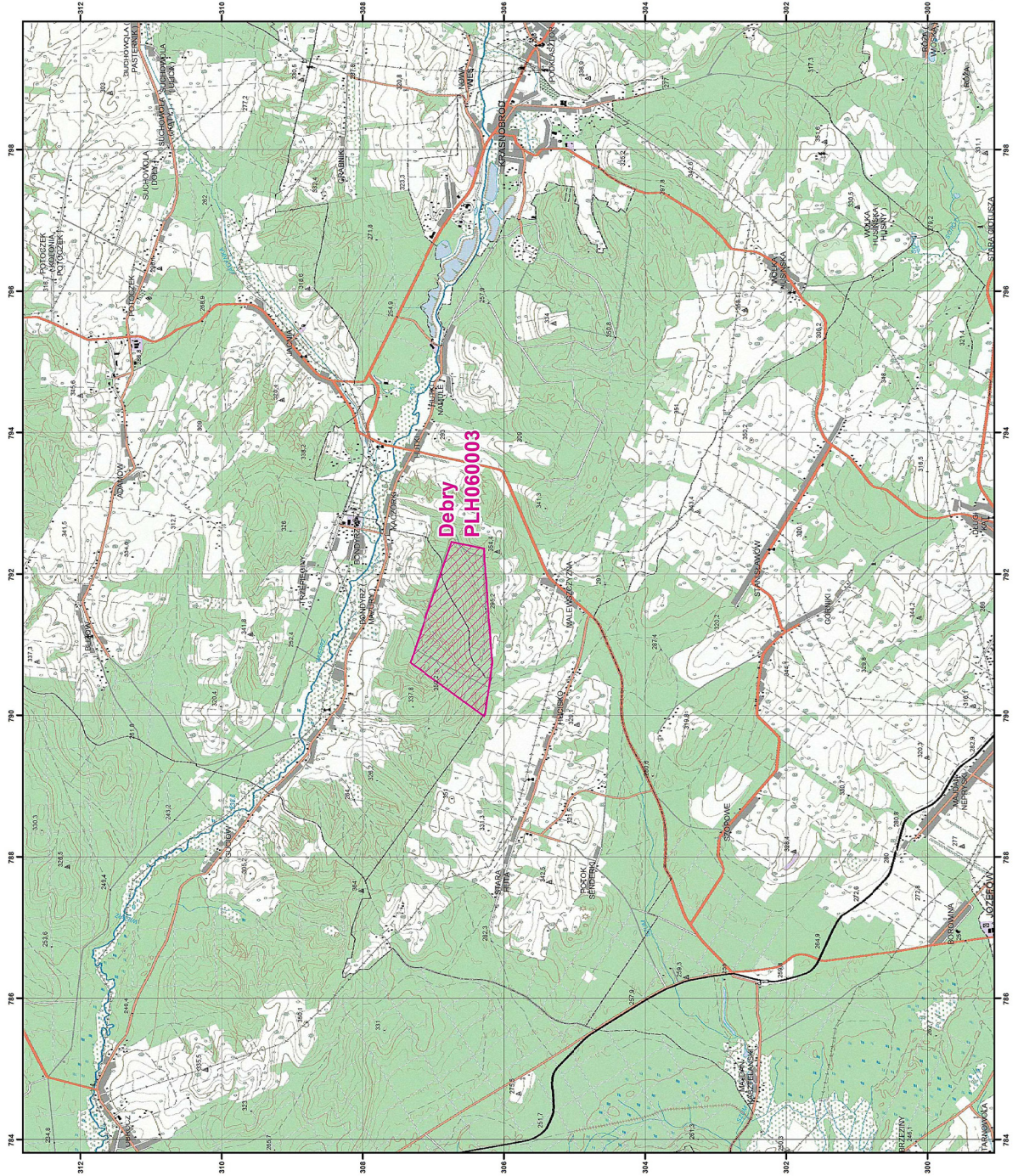
Numer punktu załamania granicy	Współrzędne punktów załamania granicy (PL-1992) ¹⁾	
	X	Y
1	2	3
1	306179,21	790918,76
2	306171,31	790812,47
3	306171,90	790804,15
4	306169,84	790792,70
5	306169,14	790783,24
6	306167,96	790767,31
7	306166,97	790745,75
8	306168,72	790733,07
9	306169,25	790729,28
10	306169,30	790728,91
11	306165,47	790727,37
12	306187,24	790580,72
13	306215,25	790373,68
14	306215,36	790372,76
15	306216,45	790363,77
16	306217,88	790353,94
17	306217,99	790353,19
18	306226,94	790291,81
19	306237,56	790216,66
20	306250,26	790122,17
21	306264,98	790012,68
22	306283,22	789987,09
23	306398,77	790072,08
24	306531,11	790169,43
25	306568,94	790197,26
26	306569,23	790197,47
27	306803,87	790370,07
28	306837,30	790394,66
29	306863,73	790413,52

¹⁾ Układ współrzędnych płaskich prostokątnych PL-1992 jest jednym z układów tworzących państwowy system odniesień przestrzennych, o którym mowa w przepisach wydanych na podstawie art. 3 ust. 5 ustawy z dnia 17 maja 1989 r. – Prawo geodezyjne i kartograficzne (Dz. U. z 2019 r. poz. 725, 730 i 1309).

1	2	3
30	306871,03	790418,73
31	307085,95	790572,10
32	307180,71	790639,72
33	307264,96	790699,83
34	307265,86	790700,48
35	307266,16	790700,69
36	307327,23	790744,27
37	307297,65	790832,54
38	307261,28	790938,44
39	307257,63	790949,05
40	307254,82	790957,14
41	307244,09	790988,13
42	307232,03	791022,93
43	307210,41	791086,01
44	307202,87	791108,05
45	307193,08	791136,29
46	307164,22	791219,33
47	307137,58	791296,44
48	307107,51	791383,27
49	307099,20	791407,40
50	307097,90	791411,18
51	307077,25	791471,10
52	307058,05	791526,88
53	307054,00	791538,61
54	307045,67	791562,80
55	307045,51	791563,28
56	307042,68	791571,50
57	307024,12	791624,85
58	306997,54	791701,35
59	306964,97	791791,96
60	306947,44	791840,48
61	306941,62	791862,85
62	306926,44	791908,92
63	306909,94	791956,34
64	306896,63	791994,58
65	306861,58	792096,20
66	306830,31	792187,37
67	306793,97	792291,40

1	2	3
68	306763,15	792381,56
69	306738,31	792453,17
70	306283,11	792358,40
71	306279,64	792298,27
72	306278,92	792284,02
73	306277,81	792260,18
74	306277,61	792255,74
75	306276,64	792234,56
76	306272,16	792164,23
77	306272,04	792162,30
78	306266,19	792091,05
79	306263,26	792056,70
80	306258,95	792006,34
81	306249,25	791871,90
82	306245,88	791818,69
83	306240,23	791744,19
84	306234,48	791647,70
85	306230,19	791586,02
86	306219,30	791445,79
87	306217,55	791424,77
88	306217,13	791419,60
89	306207,34	791301,62
90	306203,03	791242,66
91	306199,76	791198,01
92	306199,25	791191,16
93	306196,42	791152,88
94	306196,12	791148,82
95	306193,35	791110,53
96	306186,28	791014,64
97	306179,21	790918,76

MAPA SPECJALNEGO OBSZARU OCHRONY SIEDLISK DEBRY (PLH060003)



MAPA
SPECJALNEGO
OBSZARU
OCHRONY SIEDLISK

DEBRY

PLH060003

arkusz 1/1

Skala 1:50 000 dla wydruków w formacie A3



specjalny obszar
ochrony siedlisk

Układ współrzędnych płaskich prostokątnych: PL-1992



Załącznik nr 3

SIEDLISKA PRZYRODNICZE BĘDĄCE PRZEDMIOTEM OCHRONY
NA SPECJALNYM OBSZARZE OCHRONY SIEDLISK DEBRY (PLH060003)

Lp.	Kod ¹⁾	Nazwa
1	9130	Żyzne buczyny (<i>Dentario glandulosae Fagenion</i> , <i>Galio odorati-Fagenion</i>)
2	91P0	Wyżynny jodłowy bór mieszany (<i>Abietetum polonicum</i>)

¹⁾ Kody siedlisk są zgodne z rozporządzeniem Ministra Środowiska z dnia 13 kwietnia 2010 r. w sprawie siedlisk przyrodniczych oraz gatunków będących przedmiotem zainteresowania Wspólnoty, a także kryteriów wyboru obszarów kwalifikujących się do uznania lub wyznaczenia jako obszary Natura 2000 (Dz. U. z 2014 r. poz. 1713).