

Warszawa, dnia 16 października 2019 r.

Poz. 1973

**ROZPORZĄDZENIE  
MINISTRA ŚRODOWISKA<sup>1)</sup>**

z dnia 20 września 2019 r.

**w sprawie specjalnego obszaru ochrony siedlisk Gościeradów (PLH060007)**

Na podstawie art. 27a ust. 1 ustawy z dnia 16 kwietnia 2004 r. o ochronie przyrody (Dz. U. z 2018 r. poz. 1614, 2244 i 2340 oraz z 2019 r. poz. 1696 i 1815) zarządza się, co następuje:

**§ 1.** 1. Wyznacza się specjalny obszar ochrony siedlisk Gościeradów (PLH060007<sup>2)</sup>), obejmujący obszar 1752,64 ha, położony w województwie lubelskim, składający się z czterech powiązanych funkcjonalnie enklaw.

2. Granica obszaru, o którym mowa w ust. 1, w postaci wykazu współrzędnych punktów załamania granicy, jest określona w załączniku nr 1 do rozporządzenia.

**§ 2.** Mapa obszaru, o którym mowa w § 1, jest określona w załączniku nr 2 do rozporządzenia.

**§ 3.** Obszar, o którym mowa w § 1, wyznacza się w celu trwałej ochrony siedlisk przyrodniczych lub odtworzenia ich właściwego stanu.

**§ 4.** Przedmiotem ochrony na obszarze, o którym mowa w § 1, są siedliska przyrodnicze określone w załączniku nr 3 do rozporządzenia.

**§ 5.** Rozporządzenie wchodzi w życie po upływie 14 dni od dnia ogłoszenia.

Minister Środowiska: *H. Kowalczyk*

---

<sup>1)</sup> Minister Środowiska kieruje działem administracji rządowej – środowisko, na podstawie § 1 ust. 2 rozporządzenia Prezesa Rady Ministrów z dnia 10 stycznia 2018 r. w sprawie szczegółowego zakresu działania Ministra Środowiska (Dz. U. poz. 96).

<sup>2)</sup> Kod obszaru został określony zgodnie z decyzją wykonawczą Komisji (UE) 2019/18 z dnia 14 grudnia 2018 r. w sprawie przyjęcia dwunastego zaktualizowanego wykazu terenów mających znaczenie dla Wspólnoty składających się na kontynentalny region biogeograficzny (notyfikowaną jako dokument nr C(2018) 8528) (Dz. Urz. UE L 7 z 09.01.2019, str. 77).

Załączniki do rozporządzenia Ministra Środowiska  
z dnia 20 września 2019 r. (poz. 1973)

## Załącznik nr 1

GRANICA SPECJALNEGO OBSZARU OCHRONY SIEDLISK  
GOŚCIERADÓW (PLH060007)<sup>1)</sup>

## 1) granica pierwszej enklawy obszaru

Numer punktu załamania granicy	Współrzędne punktów załamania granicy (PL-1992) <sup>2)</sup>	
	X	Y
1	2	3
1	337547,77	706809,85
2	337499,33	706937,67
3	337525,17	706968,99
4	337383,71	707443,46
5	337312,01	707554,46
6	337259,95	707666,45
7	336706,05	707270,22
8	336637,67	707324,92
9	336500,92	707498,14
10	336250,21	707753,41
11	336118,01	707999,57
12	335835,39	707817,23
13	335854,21	707772,98
14	335912,88	707675,92
15	336129,20	707418,81
16	335917,56	707266,20
17	336103,29	706975,37
18	335455,40	706494,50
19	335453,97	706157,60
20	335921,88	705835,11
21	335976,59	705872,54
22	336029,86	705879,74
23	336158,00	705881,18
24	336222,59	705895,94
25	336342,61	705913,30
26	336464,45	705934,59
27	336644,63	705999,23

<sup>1)</sup> Specjalny obszar ochrony siedlisk Gościeradów (PLH060007) składa się z czterech powiązanych funkcjonalnie enklaw.

<sup>2)</sup> Układ współrzędnych płaskich prostokątnych PL-1992 jest jednym z układów tworzących państwowy system odniesień przestrzennych, o którym mowa w przepisach wydanych na podstawie art. 3 ust. 5 ustawy z dnia 17 maja 1989 r. – Prawo geodezyjne i kartograficzne (Dz. U. z 2019 r. poz. 725, 730 i 1309).

1	2	3
28	336924,86	706162,51
29	337098,08	706230,89
30	337640,53	706381,32
31	337633,23	706450,32
32	337547,77	706809,85

**2) granica drugiej enklawy obszaru**

Numer punktu załamania granicy	Współrzędne punktów załamania granicy (PL-1992) <sup>2)</sup>	
	X	Y
1	337275,86	705478,74
2	337234,83	705410,37
3	337262,18	705369,34
4	337307,77	705351,11
5	337435,40	705392,13
6	337544,81	705405,81
7	337708,91	705451,39
8	337617,74	705724,90
9	337558,48	705743,13
10	337490,10	705688,43
11	337403,49	705556,24
12	337275,86	705478,74

**3) granica trzeciej enklawy obszaru**

Numer punktu załamania granicy	Współrzędne punktów załamania granicy (PL-1992) <sup>2)</sup>	
	X	Y
1	2	3
1	340660,24	709366,46
2	340642,85	709369,62
3	340651,39	709629,53
4	340636,52	709780,75
5	340563,78	709771,26
6	340551,14	710010,03
7	339502,09	709998,45
8	339279,87	709895,88
9	339184,14	709875,37
10	338968,40	709891,84
11	338644,15	709949,93

1	2	3
12	338496,95	709950,59
13	338372,82	709960,46
14	338230,28	710001,87
15	338172,94	710002,11
16	337954,72	710062,21
17	337823,44	710090,76
18	337776,86	710102,00
19	337703,78	710097,60
20	337666,18	710049,73
21	337592,63	709782,32
22	337662,76	709564,26
23	337691,63	709471,61
24	337695,48	709352,27
25	337708,95	709287,31
26	337713,52	709213,00
27	337751,63	709069,30
28	337790,62	708849,53
29	337812,84	708750,61
30	337868,47	708522,69
31	337967,03	708131,76
32	338001,40	707979,51
33	338045,67	707796,72
34	338138,17	707439,00
35	338193,64	707225,42
36	338247,62	707060,81
37	338292,98	706855,36
38	338361,11	706594,54
39	338417,76	706393,79
40	338452,22	706337,10
41	338600,31	706463,87
42	338669,31	706499,97
43	338831,90	706519,50
44	338948,24	706535,17
45	339079,79	706527,48
46	339143,88	706538,35
47	339235,54	706529,70
48	339358,28	706545,08
49	339511,54	706539,26

1	2	3
50	339643,38	706509,71
51	339735,63	706537,85
52	339787,70	706547,06
53	339875,27	706578,17
54	339947,58	706634,01
55	340053,47	706683,70
56	340134,58	706733,46
57	340231,65	706852,63
58	340363,82	706859,46
59	340405,85	706875,45
60	340490,76	707204,60
61	340515,24	707316,90
62	340530,15	707525,64
63	340537,60	707687,16
64	340579,03	708036,04
65	340594,76	708144,40
66	340594,17	709035,19
67	340660,24	709366,46

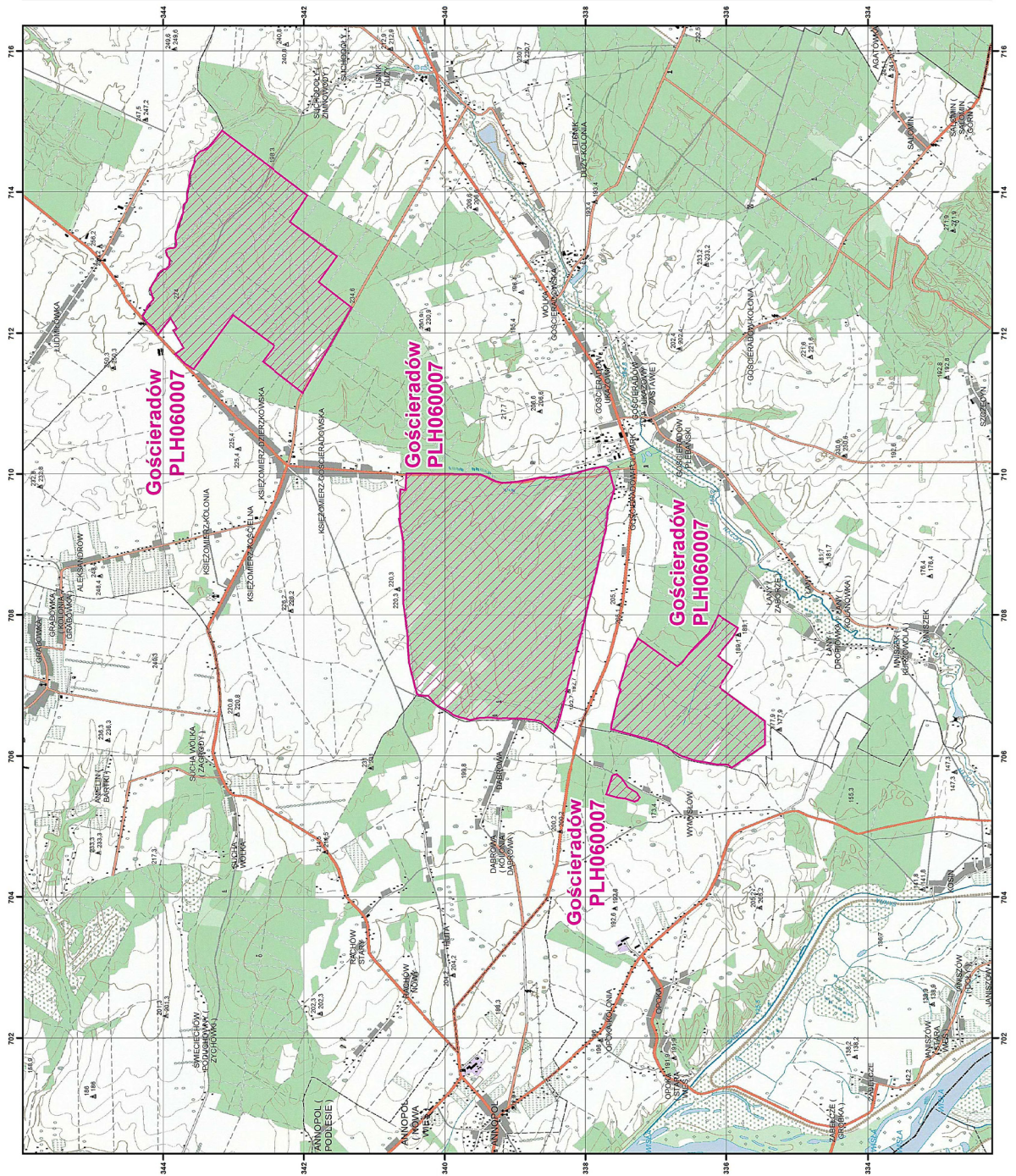
## 4) granica czwartej enklawy obszaru

Numer punktu załamania granicy	Współrzędne punktów załamania granicy (PL-1992) <sup>2)</sup>	
	X	Y
1	2	3
1	344221,21	712383,48
2	344138,98	712473,61
3	344186,42	712625,40
4	344144,36	712705,83
5	344093,12	712785,11
6	344070,98	712840,45
7	344031,45	712878,40
8	343995,08	712900,54
9	343963,46	712903,71
10	343917,60	712952,72
11	343906,54	713039,69
12	343943,51	713096,50
13	343963,46	713167,77
14	343940,44	713192,26

1	2	3
15	343894,69	713205,18
16	343865,43	713200,98
17	343829,06	713219,96
18	343814,82	713257,90
19	343828,51	713343,56
20	343819,48	713412,74
21	343789,40	713533,07
22	343715,20	713711,72
23	343720,22	713767,70
24	343710,47	713817,67
25	343677,25	713849,29
26	343661,44	713893,56
27	343666,19	713977,37
28	343631,39	714127,58
29	343629,71	714182,46
30	343628,24	714238,27
31	343558,66	714410,63
32	343560,79	714453,56
33	343553,91	714492,85
34	343484,34	714575,08
35	343397,37	714605,12
36	343351,52	714638,33
37	343171,23	714871,09
38	341955,74	713951,71
39	342201,11	713572,78
40	341533,30	713085,46
41	341795,01	712724,48
42	341325,74	712360,50
43	342016,11	711147,62
44	342587,65	711592,82
45	342422,21	711815,42
46	343014,81	712251,60
47	343571,32	711488,49
48	343701,67	711571,50
49	343784,89	711662,01
50	343835,38	711700,37
51	343710,47	711785,77
52	343861,57	712035,56

1	2	3
53	343806,92	712062,48
54	343897,05	712209,54
55	344075,73	711975,51
56	344131,07	712068,81
57	344230,98	712150,24
58	344295,52	712245,90
59	344241,76	712324,96
60	344221,21	712383,48

MAPA SPECJALNEGO OBSZARU OCHRONY SIEDLISK GOŚCIERADÓW (PLH0600007)



MAPA  
SPECJALNEGO  
OBSZARU  
OCHRONY SIEDLISK  
GOŚCIERADÓW

PLH060007  
arkusz 1/1

Skala 1:50 000 dla wydruków w formacie A3



Układ współrzędnych płaskich prostokątnych: PL-1982





## Załącznik nr 3

SIEDLISKA PRZYRODNICZE BĘDĄCE PRZEDMIOTEM OCHRONY  
NA SPECJALNYM OBSZARZE OCHRONY SIEDLISK GOŚCIERADÓW (PLH060007)

Lp.	Kod <sup>1)</sup>	Nazwa
1	9170	Grąd środkowoeuropejski i subkontynentalny ( <i>Galio-Carpinetum, Tilio-Carpinetum</i> )
2	9110	Cieplolubne dąbrowy ( <i>Quercetalia pubescenti petraeae</i> )

<sup>1)</sup> Kody siedlisk są zgodne z rozporządzeniem Ministra Środowiska z dnia 13 kwietnia 2010 r. w sprawie siedlisk przyrodniczych oraz gatunków będących przedmiotem zainteresowania Wspólnoty, a także kryteriów wyboru obszarów kwalifikujących się do uznania lub wyznaczenia jako obszary Natura 2000 (Dz. U. z 2014 r. poz. 1713).