

Warszawa, dnia 27 kwietnia 2018 r.

Poz. 797

**ROZPORZĄDZENIE  
MINISTRA ŚRODOWISKA<sup>1)</sup>**

z dnia 13 marca 2018 r.

**w sprawie specjalnego obszaru ochrony siedlisk Białe Błoto (PLH220002)**

Na podstawie art. 27a ust. 1 ustawy z dnia 16 kwietnia 2004 r. o ochronie przyrody (Dz. U. z 2018 r. poz. 142, 10 i 650) zarządza się, co następuje:

§ 1. 1. Wyznacza się specjalny obszar ochrony siedlisk Białe Błoto (PLH220002<sup>2)</sup>), obejmujący obszar 43,42 ha, położony w województwie pomorskim.

2. Granica obszaru, o którym mowa w ust. 1, w postaci wykazu współrzędnych punktów załamania granicy, jest określona w załączniku nr 1 do rozporządzenia.

§ 2. Mapa obszaru, o którym mowa w § 1, jest określona w załączniku nr 2 do rozporządzenia.

§ 3. Obszar, o którym mowa w § 1, wyznacza się w celu trwałej ochrony siedlisk przyrodniczych lub odtworzenia ich właściwego stanu.

§ 4. Przedmiotem ochrony na obszarze, o którym mowa w § 1, są siedliska przyrodnicze określone w załączniku nr 3 do rozporządzenia.

§ 5. Rozporządzenie wchodzi w życie po upływie 14 dni od dnia ogłoszenia.

Minister Środowiska: *J. Szyszko*

---

<sup>1)</sup> Minister Środowiska kieruje działem administracji rządowej – środowisko, na podstawie § 1 ust. 2 pkt 2 rozporządzenia Prezesa Rady Ministrów z dnia 13 grudnia 2017 r. w sprawie szczegółowego zakresu działania Ministra Środowiska (Dz. U. poz. 2323 i 2480).

<sup>2)</sup> Kod obszaru został określony zgodnie z decyzją wykonawczą Komisji (UE) 2018/43 z dnia 12 grudnia 2017 r. w sprawie przyjęcia jedenastego zaktualizowanego wykazu terenów mających znaczenie dla Wspólnoty składających się na kontynentalny region biogeograficzny (notyfikowaną jako dokument nr C(2017) 8260) (Dz. Urz. UE L 15 z 19.01.2018, str. 397).

Załączniki do rozporządzenia Ministra Środowiska  
z dnia 13 marca 2018 r. (poz. 797)

**Załącznik nr 1**

**GRANICA SPECJALNEGO OBSZARU OCHRONY SIEDLISK BIAŁE BŁOTO (PLH220002)**

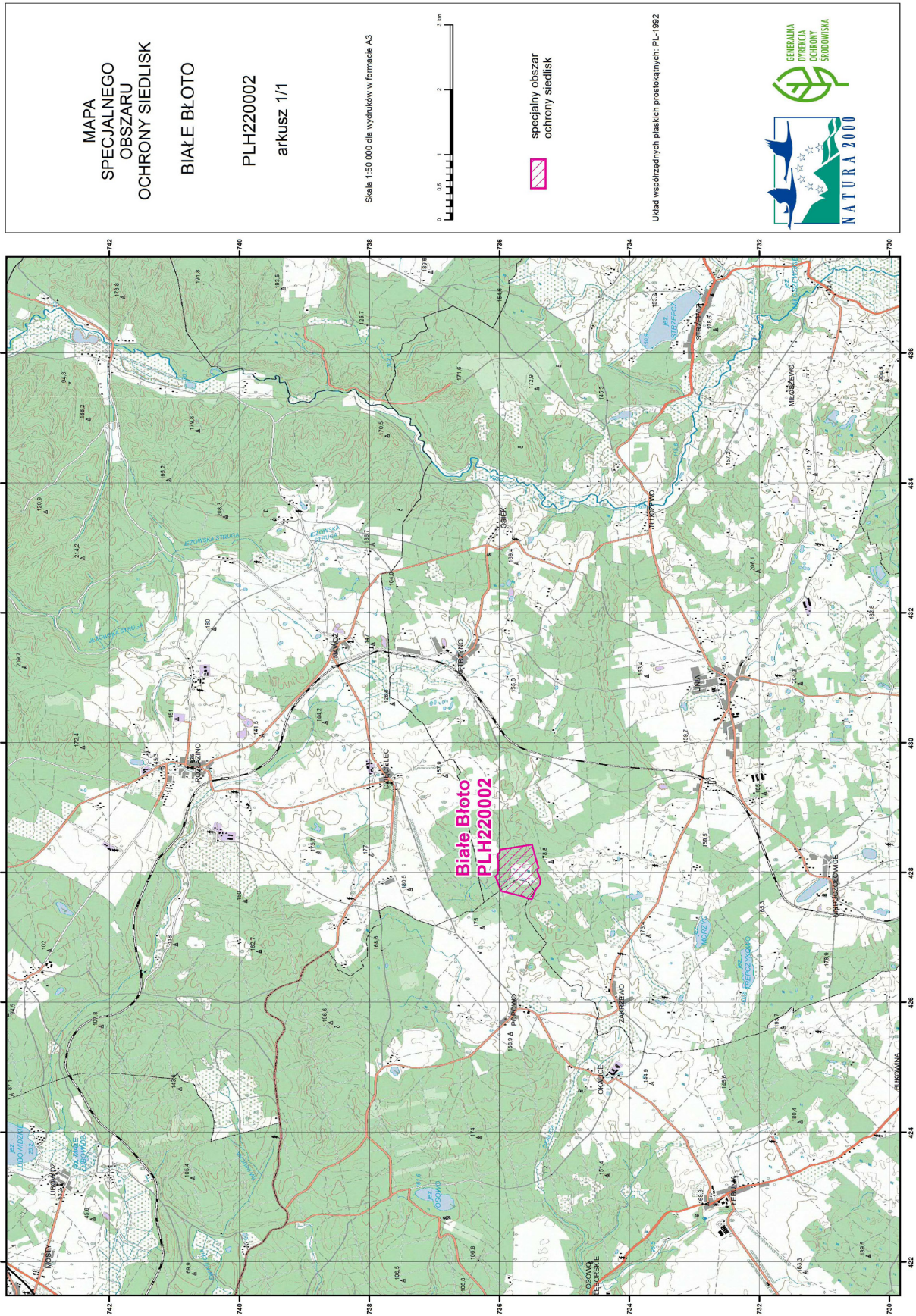
Numer punktu załamania granicy	Współrzędne punktów załamania granicy (PL-1992) <sup>1)</sup>	
	X	Y
1	2	3
1	736024,26	427975,75
2	736014,55	428095,83
3	736021,61	428283,88
4	735993,36	428305,96
5	735987,84	428351,20
6	735714,58	428393,58
7	735499,60	428426,69
8	735465,17	428304,85
9	735410,87	428108,41
10	735396,74	428069,56
11	735411,75	428056,76
12	735413,96	428043,52
13	735415,72	428029,39
14	735409,54	427990,10
15	735368,05	427895,63
16	735368,93	427889,45
17	735372,46	427841,77
18	735379,97	427808,22
19	735424,11	427760,55
20	735437,80	427739,36
21	735473,55	427655,48
22	735483,71	427623,26
23	735504,01	427589,27
24	735514,17	427588,38
25	735576,85	427604,28
26	735621,44	427626,79
27	735625,85	427628,11
28	735973,93	427714,20
29	735976,58	427721,92

<sup>1)</sup> Układ współrzędnych płaskich prostokątnych PL-1992 jest jednym z układów tworzących państwowy system odniesień przestrzennych, o którym mowa w przepisach wydanych na podstawie art. 3 ust. 5 ustawy z dnia 17 maja 1989 r. – Prawo geodezyjne i kartograficzne (Dz. U. z 2017 r. poz. 2101 oraz z 2018 r. poz. 650).

1	2	3
30	736010,13	427807,78
31	736025,14	427847,73
32	736061,12	427942,20
33	736024,26	427975,75

Załącznik nr 2

MAPA SPECJALNEGO OBSZARU OCHRONY SIEDLISK BIAŁE BŁOTO (PLH220002)



## Załącznik nr 3

SIEDLISKA PRZYRODNICZE BĘDĄCE PRZEDMIOTEM OCHRONY  
NA SPECJALNYM OBSZARZE OCHRONY SIEDLISK BIAŁE BŁOTO (PLH220002)

Lp.	Kod <sup>1)</sup>	Nazwa
1	7110	Torfowiska wysokie z roślinnością torfotwórczą (żywe)

<sup>1)</sup> Kody siedlisk są zgodne z rozporządzeniem Ministra Środowiska z dnia 13 kwietnia 2010 r. w sprawie siedlisk przyrodniczych oraz gatunków będących przedmiotem zainteresowania Wspólnoty, a także kryteriów wyboru obszarów kwalifikujących się do uznania lub wyznaczenia jako obszary Natura 2000 (Dz. U. z 2014 r. poz. 1713).