

Warszawa, dnia 26 kwietnia 2018 r.

Poz. 789

**ROZPORZĄDZENIE  
MINISTRA ŚRODOWISKA<sup>1)</sup>**

z dnia 13 marca 2018 r.

**w sprawie specjalnego obszaru ochrony siedlisk Kornelówka (PLH060091)**

Na podstawie art. 27a ust. 1 ustawy z dnia 16 kwietnia 2004 r. o ochronie przyrody (Dz. U. z 2018 r. poz. 142, 10 i 650) zarządza się, co następuje:

§ 1. 1. Wyznacza się specjalny obszar ochrony siedlisk Kornelówka (PLH060091<sup>2)</sup>), obejmujący obszar 28,58 ha, położony w województwie lubelskim.

2. Granica obszaru, o którym mowa w ust. 1, w postaci wykazu współrzędnych punktów załamania granicy, jest określona w załączniku nr 1 do rozporządzenia.

§ 2. Mapa obszaru, o którym mowa w § 1, jest określona w załączniku nr 2 do rozporządzenia.

§ 3. Obszar, o którym mowa w § 1, wyznacza się w celu:

- 1) trwałej ochrony:
  - a) siedlisk przyrodniczych,
  - b) populacji zagrożonych wyginięciem gatunków zwierząt innych niż ptaki lub
- 2) odtworzenia właściwego stanu ochrony siedlisk przyrodniczych lub właściwego stanu ochrony gatunków, o których mowa w pkt 1 lit. b

– w stosunku do przedmiotów ochrony.

§ 4. Przedmiotem ochrony na obszarze, o którym mowa w § 1, są:

- 1) siedliska przyrodnicze określone w załączniku nr 3 do rozporządzenia;
- 2) gatunki zwierząt innych niż ptaki, określone w załączniku nr 4 do rozporządzenia, oraz ich siedliska.

§ 5. Rozporządzenie wchodzi w życie po upływie 14 dni od dnia ogłoszenia.

Minister Środowiska: *J. Szyszko*

---

<sup>1)</sup> Minister Środowiska kieruje działem administracji rządowej – środowisko, na podstawie § 1 ust. 2 pkt 2 rozporządzenia Prezesa Rady Ministrów z dnia 13 grudnia 2017 r. w sprawie szczegółowego zakresu działania Ministra Środowiska (Dz. U. poz. 2323 i 2480).

<sup>2)</sup> Kod obszaru został określony zgodnie z decyzją wykonawczą Komisji (UE) 2018/43 z dnia 12 grudnia 2017 r. w sprawie przyjęcia jedenastego zaktualizowanego wykazu terenów mających znaczenie dla Wspólnoty składających się na kontynentalny region biogeograficzny (notyfikowaną jako dokument nr C(2017) 8260) (Dz. Urz. UE L 15 z 19.01.2018, str. 397).

Załączniki do rozporządzenia Ministra Środowiska  
z dnia 13 marca 2018 r. (poz. 789)

## Załącznik nr 1

GRANICA SPECJALNEGO OBSZARU OCHRONY SIEDLISK  
KORNEŁÓWKA (PLH060091)

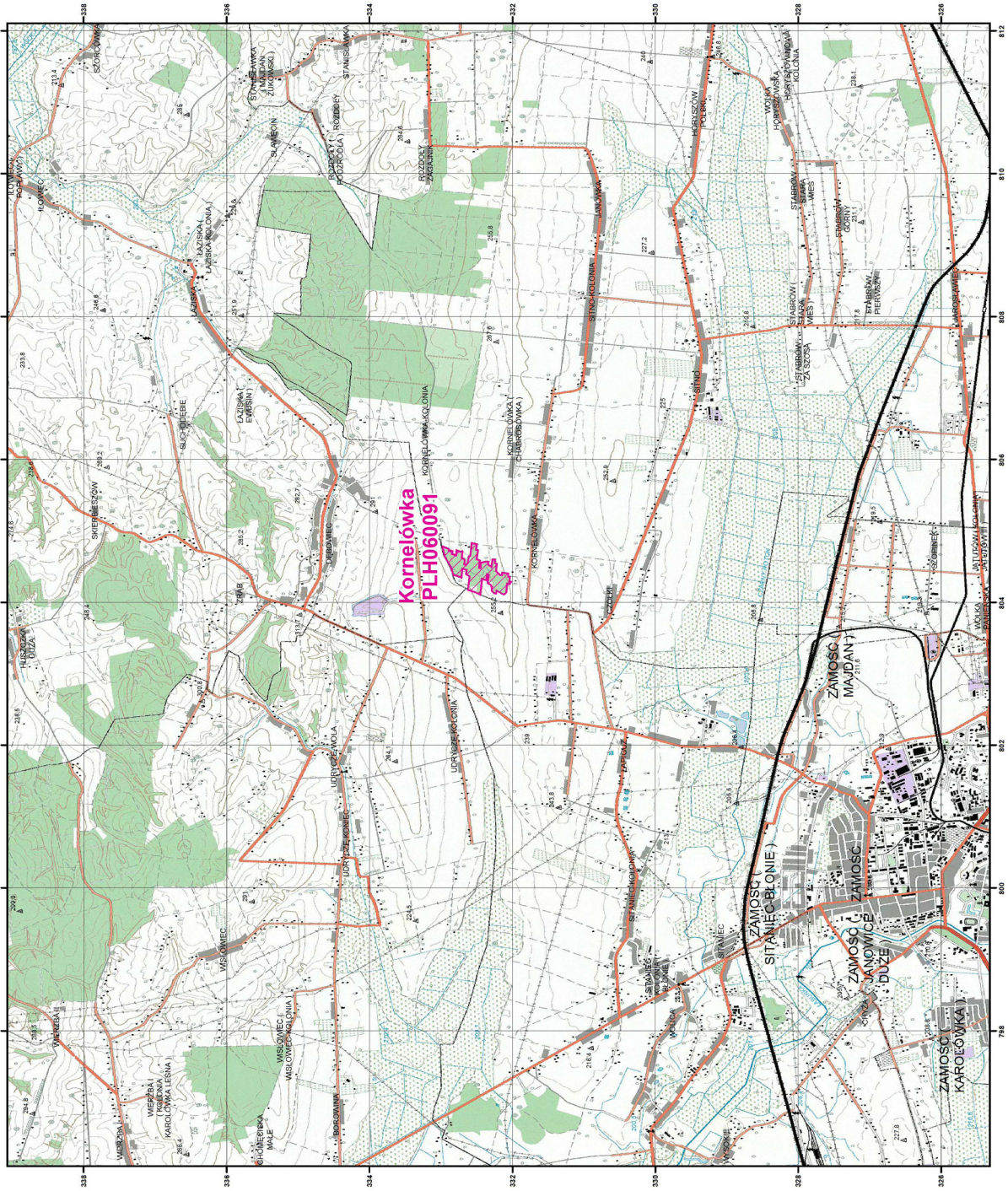
Numer punktu załamania granicy	Współrzędne punktów załamania granicy (PL-1992) <sup>1)</sup>	
	X	Y
1	2	3
1	332895,71	804747,32
2	332888,35	804744,56
3	332891,11	804724,31
4	332859,81	804711,42
5	332859,81	804722,46
6	332835,87	804714,18
7	332843,24	804674,59
8	332790,77	804656,18
9	332781,56	804725,22
10	332724,48	804706,82
11	332701,46	804719,70
12	332695,94	804713,26
13	332707,91	804620,28
14	332688,58	804613,83
15	332667,40	804590,81
16	332675,68	804526,38
17	332656,35	804513,49
18	332651,76	804529,14
19	332625,98	804544,79
20	332612,17	804644,22
21	332590,07	804646,98
22	332571,66	804826,49
23	332499,85	804811,76
24	332509,06	804733,52
25	332480,52	804727,98
26	332500,77	804603,71
27	332457,50	804583,45
28	332469,47	804482,18
29	332447,38	804476,66

<sup>1)</sup> Układ współrzędnych płaskich prostokątnych PL-1992 jest jednym z układów tworzących państwowy system odniesień przestrzennych, o którym mowa w przepisach wydanych na podstawie art. 3 ust. 5 ustawy z dnia 17 maja 1989 r. – Prawo geodezyjne i kartograficzne (Dz. U. z 2017 r. poz. 2101 oraz z 2018 r. poz. 650).

1	2	3
30	332441,85	804553,08
31	332360,84	804570,57
32	332335,99	804565,96
33	332341,51	804527,30
34	332292,72	804493,24
35	332277,98	804601,87
36	332237,49	804598,18
37	332243,00	804542,95
38	332217,23	804538,35
39	332229,20	804439,84
40	332177,65	804385,52
41	332144,50	804380,00
42	332140,81	804414,06
43	332057,97	804401,18
44	332061,64	804357,91
45	332035,87	804355,15
46	332044,15	804289,78
47	332021,14	804286,10
48	332024,82	804273,21
49	332035,87	804256,64
50	332048,76	804256,64
51	332074,54	804259,40
52	332088,34	804138,81
53	332107,68	804118,55
54	332123,32	804107,51
55	332220,91	804162,74
56	332229,20	804119,47
57	332260,49	804128,68
58	332291,80	804165,50
59	332288,11	804213,38
60	332300,08	804222,58
61	332298,24	804238,23
62	332343,35	804266,77
63	332332,31	804382,76
64	332357,15	804391,97
65	332362,68	804306,35
66	332428,05	804330,29
67	332429,89	804287,02

1	2	3
68	332450,14	804105,66
69	332513,67	804136,96
70	332593,76	804162,74
71	332625,05	804175,63
72	332600,20	804361,59
73	332649,91	804391,05
74	332641,62	804452,73
75	332701,46	804472,06
76	332715,27	804346,86
77	332805,49	804380,00
78	332824,83	804378,16
79	332864,41	804503,36
80	332928,86	804609,23
81	332944,50	804642,37
82	332979,48	804770,34
83	332981,33	804782,30
84	332895,71	804747,32

MAPA SPECJALNEGO OBSZARU OCHRONY SIEDLISK KORNEŁÓWKA (PLH060091)



MAPA  
SPECJALNEGO  
OBSZARU  
OCHRONY SIEDLISK  
KORNEŁÓWKA

PLH060091  
arkusz 1/1

Skala 1:50 000 dla wydruków w formacie A3



specjalny obszar  
ochrony siedlisk



Układ współrzędnych płaskich prostokątnych: PL-1992



788 800 812 824 836 848 860 872 884 896 908 912

## Załącznik nr 3

SIEDLISKA PRZYRODNICZE BĘDĄCE PRZEDMIOTEM OCHRONY  
NA SPECJALNYM OBSZARZE OCHRONY SIEDLISK KORNELÓWKA (PLH060091)

Lp.	Kod <sup>1)</sup>	Nazwa
1	9170	Grąd środkowoeuropejski i subkontynentalny ( <i>Galio-Carpinetum, Tilio-Carpinetum</i> )

<sup>1)</sup> Kody siedlisk są zgodne z rozporządzeniem Ministra Środowiska z dnia 13 kwietnia 2010 r. w sprawie siedlisk przyrodniczych oraz gatunków będących przedmiotem zainteresowania Wspólnoty, a także kryteriów wyboru obszarów kwalifikujących się do uznania lub wyznaczenia jako obszary Natura 2000 (Dz. U. z 2014 r. poz. 1713).

## Załącznik nr 4

GATUNKI ZWIERZĄT INNYCH NIŻ PTAKI, BĘDĄCE PRZEDMIOTEM OCHRONY  
NA SPECJALNYM OBSZARZE OCHRONY SIEDLISK KORNELÓWKA (PLH060091)

Lp.	Nazwa polska	Nazwa naukowa	Populacja objęta ochroną
1	jelonek rogacz	<i>Lucanus cervus</i>	osiadła