

Warszawa, dnia 24 kwietnia 2018 r.

Poz. 763

**ROZPORZĄDZENIE
MINISTRA ŚRODOWISKA¹⁾**

z dnia 13 marca 2018 r.

w sprawie specjalnego obszaru ochrony siedlisk Kołacznia (PLH180006)

Na podstawie art. 27a ust. 1 ustawy z dnia 16 kwietnia 2004 r. o ochronie przyrody (Dz. U. z 2018 r. poz. 142, 10 i 650) zarządza się, co następuje:

§ 1. 1. Wyznacza się specjalny obszar ochrony siedlisk Kołacznia (PLH180006²⁾), obejmujący obszar 0,1 ha, położony w województwie podkarpackim.

2. Granica obszaru, o którym mowa w ust. 1, w postaci wykazu współrzędnych punktów załamania granicy, jest określona w załączniku nr 1 do rozporządzenia.

§ 2. Mapa obszaru, o którym mowa w § 1, jest określona w załączniku nr 2 do rozporządzenia.

§ 3. Obszar, o którym mowa w § 1, wyznacza się w celu:

- 1) trwałej ochrony populacji zagrożonych wyginięciem gatunków roślin lub
- 2) odtworzenia właściwego stanu ochrony gatunków, o których mowa w pkt 1

– w stosunku do przedmiotów ochrony.

§ 4. Przedmiotem ochrony na obszarze, o którym mowa w § 1, są gatunki roślin określone w załączniku nr 3 do rozporządzenia oraz ich siedliska.

§ 5. Rozporządzenie wchodzi w życie po upływie 14 dni od dnia ogłoszenia.

Minister Środowiska: *J. Szyszko*

¹⁾ Minister Środowiska kieruje działem administracji rządowej – środowisko, na podstawie § 1 ust. 2 pkt 2 rozporządzenia Prezesa Rady Ministrów z dnia 13 grudnia 2017 r. w sprawie szczegółowego zakresu działania Ministra Środowiska (Dz. U. poz. 2323 i 2480).

²⁾ Kod obszaru został określony zgodnie z decyzją wykonawczą Komisji (UE) 2018/43 z dnia 12 grudnia 2017 r. w sprawie przyjęcia jedenastego zaktualizowanego wykazu terenów mających znaczenie dla Wspólnoty składających się na kontynentalny region biogeograficzny (notyfikowaną jako dokument nr C(2017) 8260) (Dz. Urz. UE L 15 z 19.01.2018, str. 397).

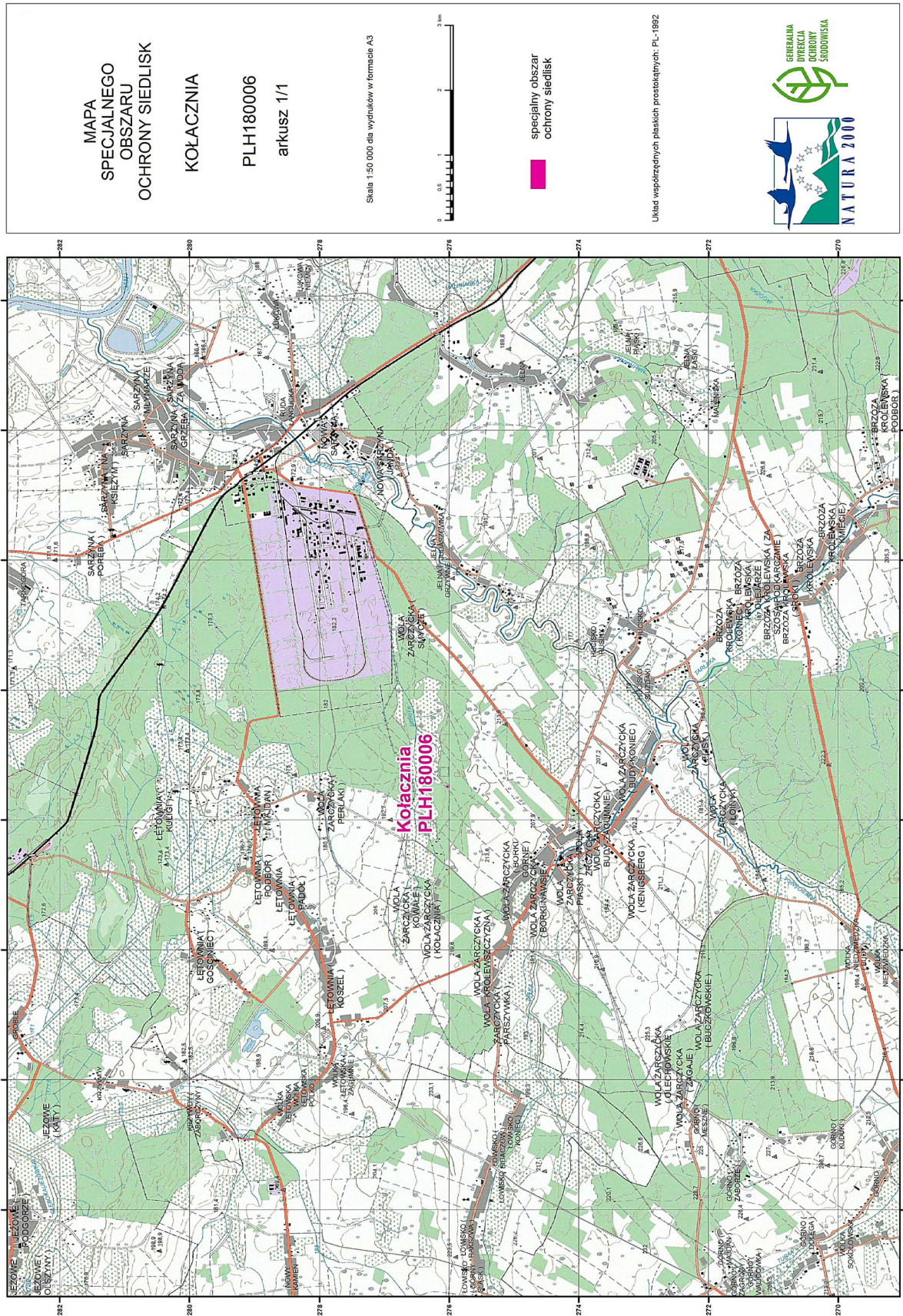
Załączniki do rozporządzenia Ministra Środowiska
z dnia 13 marca 2018 r. (poz. 763)

Załącznik nr 1**GRANICA SPECJALNEGO OBSZARU OCHRONY SIEDLISK
KOŁACZNIA (PLH180006)**

Numer punktu załamania granicy	Współrzędne punktów załamania granicy (PL-1992) ¹⁾	
	X	Y
1	276033,56	732535,83
2	276004,97	732515,00
3	276010,68	732507,54
4	276013,06	732504,44
5	276015,61	732501,11
6	276017,74	732498,32
7	276019,74	732495,70
8	276022,11	732492,60
9	276022,72	732491,81
10	276032,01	732498,58
11	276044,07	732507,35
12	276052,22	732513,30
13	276051,09	732514,65
14	276048,23	732518,11
15	276045,75	732521,12
16	276042,67	732524,82
17	276040,77	732527,12
18	276038,28	732530,13
19	276033,56	732535,83

¹⁾ Układ współrzędnych płaskich prostokątnych PL-1992 jest jednym z układów tworzących państwowy system odniesień przestrzennych, o którym mowa w przepisach wydanych na podstawie art. 3 ust. 5 ustawy z dnia 17 maja 1989 r. – Prawo geodezyjne i kartograficzne (Dz. U. z 2017 r. poz. 2101 oraz z 2018 r. poz. 650).

MAPA SPECJALNEGO OBSZARU OCHRONY SIEDLISK KOLACZNIA (PLH180006)



Załącznik nr 3

GATUNKI ROŚLIN BĘDĄCE PRZEDMIOTEM OCHRONY
NA SPECJALNYM OBSZARZE OCHRONY SIEDLISK KOŁACZNIA (PLH180006)

Lp.	Nazwa polska	Nazwa naukowa
1	różanecznik żółty	<i>Rhododendron luteum</i>