

1962

ROZPORZĄDZENIE MINISTRA ROLNICTWA I ROZWOJU WSI

z dnia 12 grudnia 2002 r.

zmieniające rozporządzenie w sprawie materiału biologicznego wykorzystywanego w rozrodzie zwierząt gospodarskich.

Na podstawie art. 36 ust. 1 ustawy z dnia 20 sierpnia 1997 r. o organizacji hodowli i rozrodzie zwierząt gospodarskich (Dz. U. z 2002 r. Nr 207, poz. 1762) zarządza się, co następuje:

§ 1. W rozporządzeniu Ministra Rolnictwa i Gospodarki Żywnościowej z dnia 20 kwietnia 1999 r. w sprawie materiału biologicznego wykorzystywanego w rozrodzie zwierząt gospodarskich (Dz. U. Nr 45, poz. 451) wprowadza się następujące zmiany:

1) w § 2 ust. 1 otrzymuje brzmienie:

„1. Świeże nasienie ogiera, z wyjątkiem ogiera czystej krwi arabskiej, używane do unasienniania zawiera nie mniej niż:

- 1) 40% plemników o ruchu prawidłowym,
- 2) 50 tysięcy plemników w 1 mm³ lub
- 3) 85% plemników bez zmian morfologicznych.”;

2) w § 3:

a) ust. 2 otrzymuje brzmienie:

„2. Świeże nasienie pochodzące od buhaja w wieku powyżej 18 miesięcy, wykorzystywane w sztucznym unasiennianiu, powinno zawierać nie mniej niż:

- 1) 70% plemników o ruchu prawidłowym,
- 2) 80% plemników bez zmian morfologicznych,
- 3) 500 tysięcy plemników w 1 mm³.”,

b) ust. 4 otrzymuje brzmienie:

„4. Konserwowane mrożone w słońcu nasienie buhaja zawiera po rozmrożeniu nie mniej niż:

- 1) 50% plemników żywych o ruchu prawidłowym,
- 2) 8 milionów plemników o ruchu prawidłowym lub
- 3) 80% plemników bez zmian morfologicznych.”;

3) w § 4 dodaje się ust. 4 i 5 w brzmieniu:

„4. Konserwowane mrożone nasienie knura, niezależnie od metody konfekcjonowania, zawiera po rozmrożeniu nie mniej niż:

- 1) 40% plemników żywych o ruchu prawidłowym,
- 2) 80% plemników bez zmian morfologicznych,
- 3) 50% plemników z normalnym akrosomem.

5. Ogólna liczba plemników w jednej dawce inseminacyjnej nasienia knura powinna wynosić nie mniej niż 3 miliardy.”;

4) § 5 otrzymuje brzmienie:

„§ 5. 1. Świeże nasienie tryka i kozła wykorzystywane w sztucznym unasiennianiu zawiera nie mniej niż:

- 1) 70% plemników o ruchu prawidłowym,
- 2) 1,5 miliona plemników w 1 mm³,
- 3) 80% plemników bez zmian morfologicznych.

2. Nasienie, o którym mowa w ust. 1, powinno charakteryzować się silnym ruchem falowym.

3. Wykorzystywane w sztucznym unasiennianiu, konserwowane w stanie płynnym, nasienie tryka i kozła zawiera, po rozmroże-

niu w jednej dawce inseminacyjnej, nie mniej niż:

- 1) 100 milionów plemników o ruchu prawidłowym,
- 2) 60% plemników o ruchu prawidłowym.

4. Wykorzystywane w sztucznym unasiennianiu, konserwowane mrożone nasienie tryka zawiera, po rozmrożeniu w jednej dawce inseminacyjnej, nie mniej niż:

- 1) 100 milionów plemników o ruchu prawidłowym,
- 2) 60% plemników o ruchu prawidłowym.

5. Wykorzystywane w sztucznym unasiennianiu, konserwowane mrożone nasienie kozła zawiera, po rozmrożeniu w jednej dawce inseminacyjnej, nie mniej niż:

- 1) 50 milionów plemników o ruchu prawidłowym,
- 2) 50% plemników o ruchu prawidłowym.”;

5) § 7 otrzymuje brzmienie:

„§ 7. Wykorzystywany w rozrodzie zarodek bydłocy lub komórka jajowa powinny pochodzić od zwierząt wpisanych do ksiąg zwierząt hodowlanych lub pochodzących po rodzicach wpisanych do tych ksiąg.”;

6) w § 8 w ust. 3 pkt 1 i 2 otrzymują brzmienie:

„1) masa jaj wynosi:

- a) od 54 do 63 gramów — dla jaj kurzych (*Gallus domesticus*),
- b) od 80 do 95 gramów — dla jaj kaczych (*Anas platyrhynchos*),
- c) od 50 do 60 gramów — dla jaj kaczych (*Cairina moschata*) i krzyżówek kaczek,
- d) od 140 do 190 gramów — dla jaj gęsich (*Anser anser*),
- e) od 75 do 95 gramów — dla jaj indyckich (*Meleagris gallopavo*),
- f) od 10 do 15 gramów — dla jaj przepiórczych (*Coturnix coturnix japonica*),
- g) od 39 do 46 gramów — dla jaj perliczych (*Numida meleagris*),
- h) od 1200 do 1800 gramów — dla jaj strusich (*Struthio camelus*);

2) komora powietrza powinna znajdować się na tępych końcu jaja, a jej głębokość nie powinna przekraczać:

- a) 3 milimetrów — w jajach przepiórczych (*Coturnix coturnix japonica*),
- b) 4 milimetrów — w jajach perliczych (*Numida meleagris*),
- c) 5 milimetrów — w jajach kurzych (*Gallus domesticus*) i kaczych (*Cairina moschata*) i krzyżówek kaczych,
- d) 6 milimetrów — w jajach kaczych (*Anas platyrhynchos*), indyckich (*Meleagris gallopavo*) i gęsich (*Anser anser*),
- e) 15 milimetrów — w jajach strusich (*struthio camelus*);”;

- 7) w § 9 dodaje się ust. 4 w brzmieniu:
„4. Do oznaczania ras bydła w zaświadczeniach i świadectwie, o których mowa w ust. 1—3, stosuje się kody literowe określone w rozporządzeniu Ministra Rolnictwa i Rozwoju Wsi z dnia 30 lipca 2002 r. w sprawie oznakowania bydła, paszportów bydła, prowadzenia rejestru bydła i księgi rejestracji stada bydła (Dz. U. Nr 131, poz. 1114).”;
- 8) § 10 otrzymuje brzmienie:
„§ 10. 1. Jedną część oryginału zaświadczenia sztucznego unasienniania klaczy, z wyjątkiem klaczy czystej krwi arabskiej, wystawianego bezpośrednio po zabiegu, otrzymuje posiadacz klaczy, a druga część oryginału jest przekazywana podmiotowi prowadzącemu księgę lub rejestr koni hodowlanych, do którego wpisany jest ogier — dawca nasienia.
2. Jedna część kopii zaświadczenia, o którym mowa w ust. 1, jest przekazywana podmiotowi posiadającemu zezwolenie na pozyskiwanie, konfekcjonowanie, przechowywanie i dostarczanie nasienia, zwane dalej „zezwoleniem”, który dostarczył nasienie użyte do wykonania zabiegu sztucznego unasienniania, a druga część kopii zaświadczenia pozostaje w dokumentacji wykonywanych usług prowadzonej przez podmiot dokonujący zabiegu sztucznego unasienniania.”;
- 9) po § 10 dodaje się § 10a w brzmieniu:
„§ 10a. Zaświadczenie unasienniania klaczy czystej krwi arabskiej wystawiane jest bezpośrednio po zabiegu przez wykonującego zabieg:
1) właścicielowi klaczy,
2) właścicielowi ogiera, którego nasienie zostało użyte do zabiegu,
3) podmiotowi prowadzącemu księgę, do której wpisana jest unasienniona klacz,
4) podmiotowi prowadzącemu księgę, do której wpisany jest ogier-dawca nasienia.”;
- 10) w § 11 ust. 1 otrzymuje brzmienie:
„1. Oryginał zaświadczenia sztucznego unasienniania krowy albo jałówki, lochy albo loszki oraz owcy albo kozy, wystawianego bezpośrednio po zabiegu, otrzymuje posiadacz samicy; jedna kopia zaświadczenia jest przekazywana podmiotowi posiadającemu zezwolenie, który dostarczył nasienie użyte do wykonania zabiegu sztucznego unasienniania, a druga kopia zaświadczenia pozostaje w dokumentacji wykonywanych usług prowadzonej przez podmiot prowadzący sztuczne unasiennianie.”;
- 11) w § 12:
a) ust. 2 otrzymuje brzmienie:
„2. Jedną część oryginału świadectwa pokrycia klaczy, z wyjątkiem klaczy pełnej krwi angielskiej i czystej krwi arabskiej, wystawianego bezpośrednio po pokryciu, otrzymuje posiadacz klaczy, a drugą część oryginału podmiot prowadzący punkt kopulacyjny przekazuje podmiotowi prowadzącemu księgę lub rejestr koni hodowlanych, do którego wpisany jest ogier użyty do krycia.”;
- b) po ust. 2 dodaje się ust. 3—5 w brzmieniu:
„3. Jeżeli pierwsze pokrycie ogierem nie było skuteczne, daty kolejnych pokryć tym ogierem wpisuje się na obu częściach oryginału świadectwa pokrycia klaczy.
4. Świadectwo pokrycia klaczy pełnej krwi angielskiej i czystej krwi arabskiej wystawiane jest bezpośrednio po pokryciu przez właściciela lub dzierżawcę ogiera:
1) właścicielowi klaczy,
2) podmiotowi prowadzącemu księgę, do której wpisana jest klacz,
3) właścicielowi ogiera.
5. Jeżeli pierwsze pokrycie ogierem nie było skuteczne, daty kolejnych pokryć tym ogierem wpisuje się na wszystkich egzemplarzach świadectwa pokrycia klaczy.”;
- 12) w § 14 ust. 2 otrzymuje brzmienie:
„2. Oryginał zaświadczenia, o którym mowa w ust. 1, wystawianego bezpośrednio po zabiegu, otrzymuje właściciel biorczyni; jedną kopię zaświadczenia podmiot dokonujący zabiegu przekazuje podmiotowi posiadającemu zezwolenie, właściwemu terytorialnie ze względu na miejsce przeniesienia zarodka, a drugą kopię zaświadczenia pozostawia się w prowadzonej dokumentacji wykonywanych usług.”;
- 13) § 16 otrzymuje brzmienie:
„§ 16. Podmiotem uprawnionym do wydawania świadectw potwierdzających spełnienie warunków zootechnicznych dla:
1) sprowadzanego z zagranicy materiału biologicznego — jest Instytut Zootechniki w Krakowie,
2) przywożonych z zagranicy jaj wylęgowych i zwierząt hodowlanych, z wyjątkiem koni, świń, owiec, kóz i bydła ras mięsnych — jest Krajowe Centrum Hodowli Zwierząt w Warszawie,
3) przywożonego z zagranicy bydła ras mięsnych — jest Polski Związek Hodowców i Producentów Bydła Mięsnego w Warszawie,
4) przywożonych z zagranicy świń — jest Krajowy Związek Hodowców i Producentów Trzody Chlewniej POLSUS w Warszawie,
5) przywożonych z zagranicy koni pełnej krwi angielskiej i czystej krwi arabskiej — jest Polski Klub Wyścigów Konnych w Warszawie,
6) przywożonych z zagranicy koni ras niewymienionych w pkt 5 — jest Polski Związek Hodowców Koni w Warszawie,
7) przywożonych z zagranicy owiec i kóz — jest Polski Związek Owczarski w Warszawie.”;

- 14) w załączniku nr 2 do rozporządzenia Wzory zaświadczeń sztucznego unasienniania
1. Wzór zaświadczenia sztucznego unasienniania klaczy otrzymuje brzmienie określone w załącznikach nr 1 i 2 do niniejszego rozporządzenia;
- 15) w załączniku nr 2 do rozporządzenia Wzory zaświadczeń sztucznego unasienniania
2. Wzór zaświadczenia sztucznego unasienniania krowy albo jałówki otrzymuje brzmienie określone w załączniku nr 3 do niniejszego rozporządzenia;
- 16) w załączniku nr 3 do rozporządzenia Wzory świadectw pokrycia
1. Wzór świadectw pokrycia klaczy otrzymuje brzmienie określone w załącznikach nr 4 i 5 do niniejszego rozporządzenia;
- 17) w załączniku nr 3 do rozporządzenia Wzory świadectw pokrycia
2. Wzór świadectwa pokrycia buhajem, knurem, trykiem albo kozłem otrzymuje brzmienie określone w załączniku nr 6 do niniejszego rozporządzenia;
- 18) załącznik nr 4 do rozporządzenia Wzór zaświadczenia o przeniesieniu zarodka otrzymuje brzmienie określone w załączniku nr 7 do niniejszego rozporządzenia;
- 19) załącznik nr 5 do rozporządzenia Wykaz materiału biologicznego będącego przedmiotem odprawy celnej otrzymuje brzmienie określone w załączniku nr 8 do niniejszego rozporządzenia.

§ 2. Rozporządzenie wchodzi w życie z dniem 1 stycznia 2003 r.

Minister Rolnictwa i Rozwoju Wsi: *J. Kalinowski*

Załączniki do rozporządzenia Ministra Rolnictwa i Rozwoju Wsi z dnia 12 grudnia 2002 r. (poz. 1962)

Załącznik nr 1

1. WZÓR ZAŚWIADCZENIA UNASIENNIA KŁACZY

(strona 1)

<p>data</p> <p>w (miejsowość)</p> <p>ZAŚWIADCZENIE UNASIENNIA KŁACZY</p> <p>Nr</p> <p>nasieniem ogiera</p> <p>..... rasa</p> <p>(nr wpisu w księdze lub rejestrze i nazwa)</p> <p>pobranym w dniu</p> <p>przez</p> <p>numer nasienia</p> <p>unasienniono kłacz</p> <p>(nr wpisu w księdze lub rejestrze* i nazwa)</p> <p>.....</p> <p>rasy urodzona</p> <p>maść i odmiany</p> <p>Rodowód kłaczy:</p> <p>ojciec</p> <p>(nazwa)</p> <p>matka</p> <p>(nazwa)</p> <p>.....</p> <p>(imię i nazwisko posiadacza kłaczy)</p> <p>.....</p> <p>(adres)</p> <p>.....</p> <p>(pieczętka podmiotu i podpis osoby dokonującej unasiennienia)</p> <p>* Wpisuje się, gdy kłacz jest wpisana do księgi lub rejestru.</p> <p>Część przeznaczona dla prowadzącego księgę lub rejestr.</p>	<p>data</p> <p>w (miejsowość)</p> <p>ZAŚWIADCZENIE UNASIENNIA KŁACZY</p> <p>Nr</p> <p>nasieniem ogiera</p> <p>..... rasy</p> <p>(nr wpisu w księdze lub rejestrze i nazwa)</p> <p>pobranym w dniu przez</p> <p>numer nasienia</p> <p>unasienniono kłacz</p> <p>(nr wpisu w księdze lub rejestrze* i nazwa)</p> <p>.....</p> <p>rasy urodzona</p> <p>maść i odmiany</p> <p>Rodowód kłaczy:</p> <p>M. O.</p> <p>M.M. M.O. O.M. O.O.</p> <p>Posiadacz kłaczy:</p> <p>(imię i nazwisko)</p> <p>Adres:</p> <p>(miejsowość, gmina, poczta)</p> <p>.....</p> <p>(pieczętka podmiotu i podpis osoby dokonującej unasiennienia)</p> <p>* Wpisuje się, gdy kłacz jest wpisana do księgi lub rejestru.</p> <p>Część przeznaczona dla posiadacza kłaczy.</p>
--	---

(strona 2)

POŚWIADCZENIE URODZENIA ŻREBIĘCIA

Wymieniona na odwrocie klacz

(numer wpisu w księdze lub rejestrze i nazwa*)

urodziła dn. m-c. r. żrebię ~~ogierka~~ ~~klaczkę~~ **)

Posiadacz klaczy w dniu jej wyżrebienia

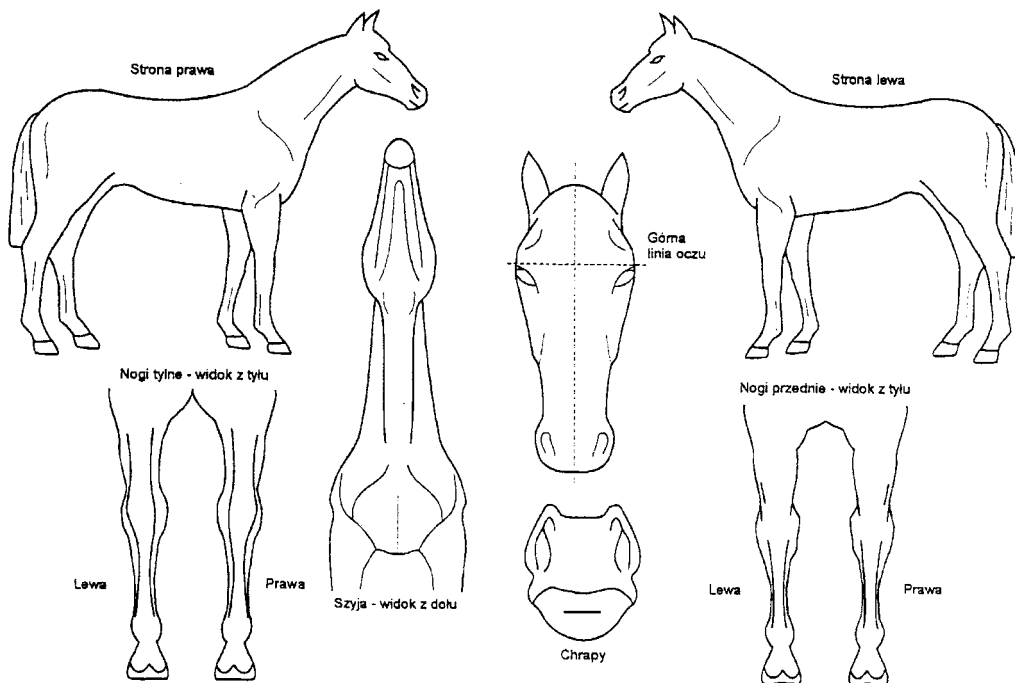
(imię i nazwisko oraz adres zamieszkania)

Świadcstwo pokrycia klaczy otrzymałem

(data)

OPIS GRAFICZNY KONIA

Nazwa: Płeć: Maść:



OPIS SŁOWNY KONIA

Głowa :
(odmiany, wicherki)

L. p. :

Pr. p.:

Pr. t. :

L. t. :

Szyja i kłoda:
(odmiany, wicherki)

Palenia:

pr. siodło: pr. str. szyi: pr. udo:

l. siodło: l. str. szyi: l. udo:

(miejsowość i data)

(pieczęć i podpis dokonującego opisu)

*) Wpisuje się, gdy klacz jest wpisana do księgi lub rejestru.

**) Niepotrzebne skreślić.

1A. WZÓR ZAŚWIADCZENIA UNASIENNIA KŁACZY CZYSTEJ KRWI ARABSKIEJ

*(strona pierwsza)***Zaświadczenie unasienniania nr**

Nazwa OGIERA Nazwa KŁACZY

Wpisany do księgi Wpisana do księgi

Numer zezwolenia PASB na inseminację

Data pobrania nasienia (dzień, miesiąc, rok)

Data wysłania nasienia (o ile dotyczy)

Imię i nazwisko lub nazwa właściciela Imię i nazwisko lub nazwa właściciela
lub dzierżawcy ogiera lub dzierżawcy kłaczy

.....

.....

.....

Stwierdzam zgodność powyższych informacji

.....

(data i podpis właściciela lub dzierżawcy ogiera)

(strona druga)

Wypełnia właściciel klaczy lub upoważniony przez właściciela dzierżawca klaczy

Stwierdzam, że w dniu (dzień, miesiąc, rok)
otrzymałem nasienie ogiera (nazwa ogiera),
którym w dniu (dzień, miesiąc, rok)
zainseminowana została klacz (nazwa klaczy)

.....
(data, podpis i pieczęć
lekarza weterynarii)

.....
(data i podpis właściciela klaczy
lub upoważnionego dzierżawcy)

2. WZÓR ZAŚWIADCZENIA UNASIENNIA KROWY ALBO JAŁÓWKI

ZAŚWIADCZENIE UNASIENNIA	
Data Nr	
Nazwa podmiotu	Nazwa krowy / jałówki ^{*)} rasa
	Wiek (lat) ostatnie wycielenie
numer identyfikacyjny	Nr kartoteki ^{1), 2), 3), 4)}
Posiadacz samicy
<i>imię i nazwisko lub nazwa firmy</i>	
<i>numer gospodarstwa</i>	
Adres.....	
Nr zabiegu <input type="checkbox"/>	Buhaj <small>nazwa - rasa</small>
reinseminacji <input type="checkbox"/>	Numer wet. producenta
Numer identyfikacyjny buhaja	
..... <small>podpis posiadacza samicy</small>	
<i>pieczętka podmiotu i podpis osoby dokonującej unasiennienia</i>	
*) Niepotrzebne skreślić.	

Objaśnienia:

- 1) Numer kartoteki jest to numer kolejnego wydawanego zaświadczenia unasiennienia i informuje o liczbie samic unasiennionych po raz pierwszy w danym roku przez dany punkt unasiennienia zwierząt.
- 2) W zaświadczeniu unasiennienia wystawionym po raz pierwszy w danym roku wpisywany jest numer kartoteki obowiązujący do czasu porodu lub poronienia rozpoczynającego laktację.
- 3) W przypadku unasiennienia samicy w okresie powyżej 60 dni od ostatniego nieskutecznego zabiegu, który nie zakończył się porodem lub poronieniem, w zaświadczeniu wpisuje się dotychczasowy numer kartoteki z dopisaną literą „a”.
- 4) W przypadku powtórnego zabiegu oraz reinseminacji w wystawionym nowym zaświadczeniu unasiennienia wpisuje się numer kartoteki poprzedniego zabiegu.

1. WZÓR ŚWIADECTWA POKRYCIA KLACZY
(z wyjątkiem klaczy czystej krwi arabskiej i pełnej krwi angielskiej)

(strona 1)

<p>Data</p> <p>Punkt kopulacyjny</p> <p>w (miejscowość)</p> <p>ŚWIADECTWO POKRYCIA KLACZY</p> <p>Nr</p> <p>Ogier..... (nr wpisu w księdze lub rejestrze)</p> <p>Pokrył klacz (nr wpisu w księdze lub rejestrze*)</p> <p>..... (nazwa)</p> <p>Maść i odmiany</p> <p>.....</p> <p>Rodowód klaczy:</p> <p>ojciec (nazwa)</p> <p>matka (nazwa)</p> <p>Daty kolejnych skoków 1).....2).....</p> <p>3)..... 4)..... 5)..... 6).....</p> <p>..... (imię i nazwisko posiadacza klaczy)</p> <p>..... (adres)</p> <p>Podmiot prowadzący punkt kopulacyjny</p> <p>..... (podpis i pieczęć podmiotu prowadzącego punkt kopulacyjny)</p> <p>* Wpisuje się, gdy klacz jest wpisana do księgi lub rejestru.</p> <p>Część przeznaczona dla prowadzącego księgę lub rejestr.</p>	<p>Data</p> <p>Punkt kopulacyjny</p> <p>w..... (miejscowość)</p> <p>ŚWIADECTWO POKRYCIA KLACZY</p> <p>Nr</p> <p>Ogier..... rasa</p> <p>(nr wpisu w księdze lub rejestrze nazwa)</p> <p>pokrył klacz rasy</p> <p>(nr wpisu w księdze lub rejestrze* i nazwa)</p> <p>ur..... maść i odmiany</p> <p>.....</p> <p>Rodowód klaczy:</p> <p>M. O.</p> <p>M.M. M.O. O.M. O.O.</p> <p>Daty kolejnych skoków 1)..... 2)..... 3).....</p> <p>4)..... 5)..... 6).....</p> <p>Posiadacz klaczy:</p> <p>(imię i nazwisko)</p> <p>Adres:..... (miejscowość, gmina, poczta)</p> <p>Podmiot prowadzący punkt kopulacyjny</p> <p>..... (podpis i pieczęć podmiotu prowadzącego punkt kopulacyjny)</p> <p>* Wpisuje się, gdy klacz jest wpisana do księgi lub rejestru.</p> <p>Część przeznaczona dla posiadacza klaczy.</p>
--	---

(strona 2)

POŚWIADCZENIE URODZENIA ŻREBIĘCIA

Wymieniona na odwrocie klacz

(numer wpisu w księdze lub rejestrze i nazwa*)

urodziła dn. m-c. r. żrebię ~~ogierka **)~~
klaczkę

Posiadacz klaczy w dniu jej wyżrebienia

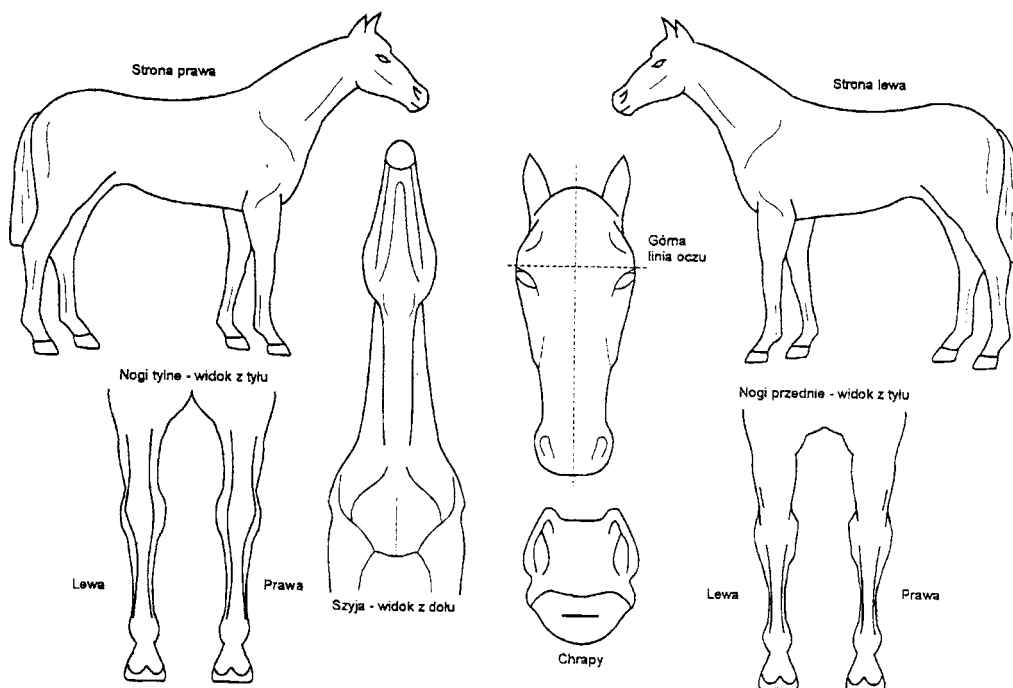
(imię i nazwisko oraz adres zamieszkania)

Świadcstwo pokrycia
klaczy otrzymałem

OPIS GRAFICZNY KONIA

(data)

Nazwa: Płeć: Maść:



OPIS SŁOWNY KONIA

Głowa :
(odmiany, wicherki)

L. p. :

Pr. p.:

Pr. t. :

L. t. :

Szyja i kłoda:
(odmiany, wicherki)

Palenia:

pr. siodło: pr. str. szyi: pr. udo:

l. siodło: l. str. szyi: l. udo:

(miejsowość i data)

(pieczęć i podpis dokonującego opisu)

*) Wpisuje się gdy klacz jest wpisana do księgi lub rejestru.
**) Niepotrzebne skreślić.

1A. WZÓR ŚWIADECTWA POKRYCIA KLACZY CZYSTEJ KRWI ARABSKIEJ
I PEŁNEJ KRWI ANGIELSKIEJ**Świadectwo pokrycia klaczy nr**

Ogier (nazwa) rasy:

Wpisany do księgi ur. w roku kraj urodz.

Pokrył w dniu (daty skoków)

Klacz (nazwa)..... rasy:.....

Wpisana do księgi:..... ur. w roku kraj urodz.

Ojciec: Matka:

Imię i nazwisko (lub nazwa), adres właściciela klaczy

.....

Data i podpis właściciela lub dzierżawcy ogiera

2. WZÓR ŚWIADCZTWA POKRYCIA BUHAJEM, KNUREM, TRYKIEM ALBO KOZŁEM

<p>ŚWIADCZTWO POKRYCIA buhajem, knurem, trykiem, kozłem*)</p>	
<p>Nazwa posiadacza rozplodnika</p>	<p>Data Nr</p>
<p>Nazwa samicy: gatunek rasa</p>	<p>Numer w rejestrze pokryć¹⁾</p>
<p>wiek (lat) ostatni poród</p>	<p>.....</p>
<p>numer identyfikacyjny</p>	<p>.....</p>
<p>Posiadacz samicy..... (imię i nazwisko albo nazwa)..... numer gosp.</p>	
<p>Adres (nr domu) (powiat) (województwo)</p>	
<p>Nr zabiegu <input style="width: 40px; height: 20px;" type="text"/></p>	<p>Samiec- nazwa.....gatunek.....</p>
<p>reinseminacja <input style="width: 40px; height: 20px;" type="text"/></p>	<p>rasa</p>
<p>numer identyfikacyjny samca <input style="width: 60px; height: 20px;" type="text"/></p>	
<p>..... (podpis posiadacza samicy)</p>	
<p>..... (pieczętka i podpis właściciela punktu kopulacyjnego)</p>	
<p>*) Niepotrzebne skreślić.</p>	

Objaśnienie:

1) Numer w rejestrze pokryć jest to kolejny numer wydawanego świadectwa pokrycia, informuje on o liczbie samicy pokrytych po raz pierwszy w danym roku kalendarzowym w danym punkcie kopulacyjnym.

WZÓR ZAŚWIADCZENIA O PRZENIESIENIU ZARODKA

ZAŚWIADCZENIE O PRZENIESIENIU ZARODKA	
Data Nr	
Nazwa podmiotu i numer weterynaryjny zespołu wykonującego zabieg ¹⁾	Nazwa biorczyńi gatunek rasa
	Numer identyfikacyjny
Posiadacz biorczyńi	numer gospodarstwa
<i>(imię i nazwisko lub nazwa firmy)</i>	
Adres	
Numer weterynaryjny producenta zarodka	Numer zarodka
Nazwa dawczyńirasa.....	numer identyfikacyjny dawczyńi zarodka
Nazwa dawcy nasieniarasa.....	numer identyfikacyjny dawcy nasienia
Posiadacz dawczyńi	
<i>(imię i nazwisko lub nazwa firmy)</i>	
Adres	
Poświadczenie skuteczności zabiegu:	
Data badania (podpis i pieczętka osoby dokonującej poświadczenia)
..... (podpis posiadacza biorczyńi) (podpis i pieczętka osoby wykonującej zabieg)

Objaśnienie:

- ¹⁾ Uzgodniony z powiatowym lekarzem weterynarii numer weterynaryjny zespołu ET, zgodnie z przepisami w sprawie szczegółowych warunków weterynaryjnych wymaganych przy prowadzeniu produkcji, pozyskiwaniu, konserwacji, obróbce, przechowywaniu, wprowadzaniu do obrotu lub wykorzystywaniu materiału biologicznego.

Załącznik nr 8**WYKAZ MATERIAŁU BIOLOGICZNEGO BĘDĄCEGO PRZEDMIOTEM ODPRAWY CELNEJ**

- 1) nasienie bydłce — kod PCN: 0511 10 00 0;
- 2) nasienie zwierząt gospodarskich innych niż bydłce — kod PCN: 0511 99 90 3;
- 3) embriony bydłce — kod PCN: 0511 99 90 1;
- 4) embriony zwierząt gospodarskich innych niż bydłce — kod PCN: 0511 99 90 5;
- 5) komórki jajowe zwierząt gospodarskich — kod PCN: 0511 99 90 7;
- 6) jaja wylęgowe indycze lub gęsie — kod PCN: 0407 00 11 0;
- 7) jaja wylęgowe pozostałe — kod PCN: 0407 00 19 0.