

120**ROZPORZĄDZENIE MINISTRA ROLNICTWA I GOSPODARKI ŻYWNOŚCIOWEJ**

z dnia 11 lutego 1999 r.

w sprawie sposobu i wymaganych kwalifikacji do znakowania oraz wzorów znaków identyfikacyjnych, wzoru świadectwa miejsca pochodzenia i wzoru świadectwa zdrowia zwierząt.

Na podstawie art. 7 ust. 7 ustawy z dnia 24 kwietnia 1997 r. o zwalczaniu chorób zakaźnych zwierząt, badaniu zwierząt rzeźnych i mięsa oraz o Inspekcji Weterynaryjnej (Dz. U. Nr 60, poz. 369 i z 1998 r. Nr 106, poz. 668) zarządza się, co następuje:

§ 1. 1. Znakowanie bydła, owiec, kóz i świń odbywa się przez założenie znaku identyfikacyjnego w lewym uchu zwierzęcia, z zastrzeżeniem ust. 2.

2. Świnie rzeźne przeznaczone do uboju mogą być znakowane na grzbiecie w sposób trwały poprzez

umieszczenie numeru świadectwa miejsca pochodzenia.

§ 2. Znakowanie zwierząt może przeprowadzać osoba prowadząca gospodarstwo rolne, w którym prowadzona jest produkcja zwierzęca lub dział specjalny produkcji rolnej w zakresie produkcji zwierzęcej, i posiadająca co najmniej wykształcenie podstawowe.

§ 3. 1. Znak identyfikacyjny bydła, owiec, kóz i świń, o którym mowa w § 1 ust. 1, ma postać kołczyka wykonanego z tworzywa sztucznego:

- 1) dla bydła — o wymiarach 68x55 mm w kolorze żółtym,
- 2) dla kóz i owiec — o wymiarach 50x15 mm w kolorze czerwonym,
- 3) dla świń — o średnicy 30 mm w kolorze zielonym.

2. Pośrodku znaku identyfikacyjnego, o którym mowa w ust. 1, znajdują się litery PL oraz numery województwa i powiatu, których wysokość wynosi 5 mm, a poniżej numer kolczyka o wysokości 18 mm.

3. Wzory znaków identyfikacyjnych stanowi załącznik nr 1 do rozporządzenia.

§ 4. Określa się:

- 1) wzór świadectwa miejsca pochodzenia zwierząt, stanowiący załącznik nr 2 do rozporządzenia,
- 2) wzór świadectwa zdrowia zwierząt, stanowiący załącznik nr 3 do rozporządzenia.

§ 5. Rozporządzenie wchodzi w życie po upływie 14 dni od dnia ogłoszenia.

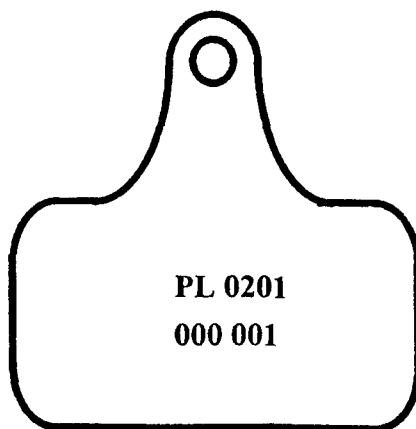
Minister Rolnictwa i Gospodarki Żywnościowej:
J. Janiszewski

Załączniki do rozporządzenia Ministra Rolnictwa i Gospodarki Żywnościowej z dnia 11 lutego 1999 r. (poz. 120)

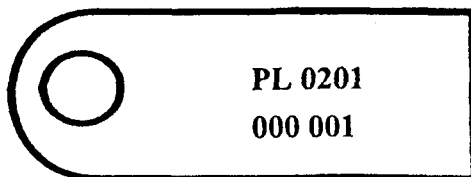
Załącznik nr 1

WZORY ZNAKÓW IDENTYFIKACYJNYCH DLA BYDŁA, OWIEC, KÓZ I ŚWIŃ

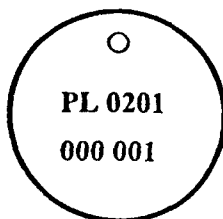
1. Znak identyfikacyjny dla bydła



2. Znak identyfikacyjny dla owiec i kóz



3. Znak identyfikacyjny dla świń



Świadectwo miejsca pochodzenia zwierząt Seria

Nr

A.
(imię i nazwisko właściciela zwierzęcia).....
Adres (miejscowość, gmina, województwo)

B. Opis zwierzęcia

.....
(gatunek) (rasa) (data urodzenia) (płeć) (nr kolczyka)C. Miejsce przeznaczenia
i cel wywozu

D. Zaświadcza się, że wywóz zwierząt z ww. miejscowości nie podlega ograniczeniom z powodu chorób zakaźnych

.....
(data) (miejscowość) (pieczęć urzędowa) (podpis wystawiającego świadectwo)

**Świadectwo zdrowia zwierząt
dla bydła, owiec, kóz i świń^{*)}**

Nr

Województwo

Powiat

Gmina/Miejscowość

Nazwisko i adres wysyłającego

.....

Miejsce przeznaczenia

Numer rejestracyjny środka transportu

Ilość i gatunek
zwierząt

Nr kolczyka

Informacja o zdrowiu zwierzęcia

Niniejszym zaświadczam, że:

- 1) zwierzęta przed załadunkiem zostały zbadane i nie wykazują klinicznych objawów chorób,
- 2) zwierzęta pochodzą z gospodarstw oraz obszaru, które nie podlegają ograniczeniom z powodu chorób zakaźnych.

Wystawiono w dnia godz.

.....
(podpis i pieczęć
powiatowego lekarza weterynarii)

*) Niepotrzebne skreślić