

Rozporządzenie Prezydenta Ministrów

z dnia 12 maja 1922 r.

wydane w porozumieniu z Ministrem Przemysłu i Handlu, Ministrem Skarbu i Ministrem Spraw Wojskowych w przedmiocie umundurowania funkcjonariuszy polskiej marynarki handlowej.

Na podstawie art. 35 ustawy z dnia 17 lutego 1922 r. o państwowej służbie cywilnej zarządza się co następuje:

§ 1. Urzędnicy, funkcjonariusze niżsi, bocmani oraz marynarze polskiej marynarki handlowej oraz uczniowie szkoły morskiej w Tczewie mają prawo do noszenia munduru i odznak służbowych, określonych niniejszem rozporządzeniem.

§ 2. Umundurowanie urzędników:

- 1) czapka kroju międzynarodowego (wzór 9), koloru ciemno granatowego; daszek skórzany, lakierowany na czarno; otok czapki pokryty czarną morową wstążką. Na otoku ponad daszkiem sznurek kręcony złoty z guzikami złotymi z kotwicą (wzory 4 i 5); na przedzie emblemat wielki (wzór 1). Latem górna część czapki z białego lżejszego materiału.
- 2) Mundur:
 - a) Surdut (wzór 11) koloru c. granatowego—długi do kolan. Kołnierz wykładany. Dwa rzędy guzików złotych (po 5 szt.) z kotwicą (wzór 3). Z tyłu klapy z czterema guzikami (wzór 3). Na rękawach oznaki, stosownie do kategorii (wzór 8).
 - b) Kurtka granatowa (wzór 12). Kołnierz wykładany. Dwa rzędy guzików (po 5 szt.) Z boków dwie kieszenie wewnętrzne z klapami. Na rękawach oznaki, **stosownie do** kategorii (wzór 8).

c) Kurtka letnia (wzór 13). Lżejszy materiał koloru białego. Kołnierz stojący. Cztery kieszenie zewnętrzne z klapami. Zapięcie na 5 guzików (wzór 3). Na rękawach oznaki, stosownie do kategorii (wzór 8).

Przy surducie obowiązuje biały stojący kołnierz z różkami z czarnym motykiem, przy kurtce granatowej — kołnierz biały dowolny z długim czarnym krawatem.

Urzednicy, posiadający dyplom kapitanów marynarki handlowej, wzgl. oficerów morskich marynarki wojennej na rękawach surduta, kurtki granatowej i letniej prócz oznaki (wzór 8) noszą emblemat mały (wzór 2).

- 3) Spodnie — do surduta i kurtki granatowej — koloru c. granatowego, długie, kłozowe, — do kurtki białej — białe tegoż typu.
- 4) Płaszcz koloru ciemno granatowego (wzór 14). Kołnierz wykładany otwarty. Dwie kieszenie wewnętrzne z klapami. Dwa rzędy guzików złotych z kotwicą (po 5 szt.) (wzór 3). Z tyłu dragon z klapami na 2 guziki. Odznak niema.

§ 3. Umundurowanie funkcjonariuszy niższych i bocmanów na statkach.

- 1) Czapka. — Kolor i krój jak dla urzędników (§ 2 p. 1). Emblemat mały (wzór 2).
- 2) Mundur. — Kolor i krój surduta i obu kurtek jak dla urzędników (§ 2 p. 2). Odznak niema. Na kołnierzu mały emblemat (zaznaczony na wz. 11, 12 i 13 punktem).
- 3) Spodnie — jak dla urzędników (§ 2 punkt 3).
- 4) Płaszcz — jak dla urzędników (§ 2 punkt 4).

§ 4. Umundurowanie marynarzy:

- 1) Czapka kroju międzynarodowego, koloru ciemno-granatowego (wzór 15). Otok pokry-

ty czarną wstążką z odpowiednim napisem ze srebrnych liter na przedzie (n. p. S. „Pomorzanie”). Wstążka z otoku opada z tyłu dwoma końcami.

- 2) Bluza. — Marynarka ciemno granatowa, kroju międzynarodowego (wzór 16). Kołnierz niebieski wykładany szeroko — z przodu zapięty czarną krawatką. Wzdłuż brzegów kołnierza trzy paski białe. Rękawy spięte na dwa guziki złote. Dwie kieszenie zewnętrzne bez klap na piersiach.
- 3) Koszulki. — Pod bluza w lecie koszulka wełniana biała z niebieskimi poprzecznymi paskami (wzór 17) — w zimie wełniana grubsza — koloru białego lub szarego (wzór 18).
- 4) Spodnie ciemno granatowe, długie, szerokie — kłozowe.
- 5) Płaszcz — jak dla urzędników (§ 2 punkt 4).

§ 5. Umundurowanie uczniów szkoły morskiej w Tczewie odpowiada umundurowaniu marynarzy (§ 4), przyczem jednak uczniowie noszą odznaki, przepisane statutem szkoły.

§ 6. Rozporządzenie niniejsze wchodzi w życie z dniem ogłoszenia.

Prezydent Ministrów:

Antoni Ponikowski

Minister Przemysłu i Handlu:

Stefan Ossowski

Minister Skarbu:

Michalski

Kierownik Ministerstwa
Spraw Wojskowych:

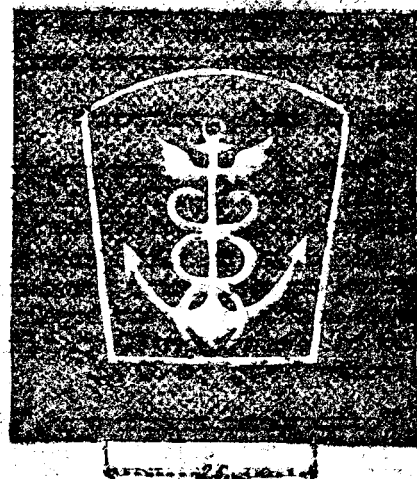
Sasnowski

Załącznik do rozporządzenia Prezyd. Min. z dn. 12 maja 1922 r.

Wz. 1.

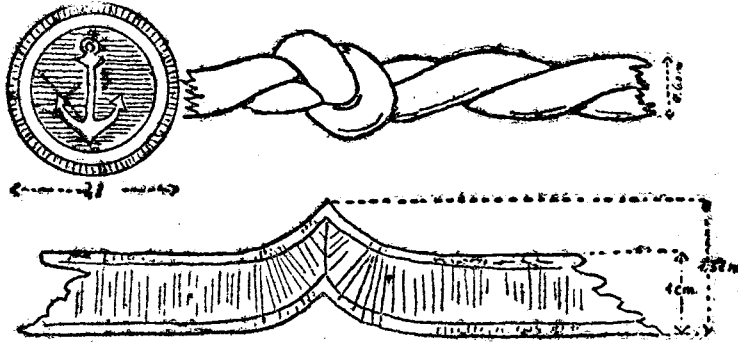


Wz. 2.



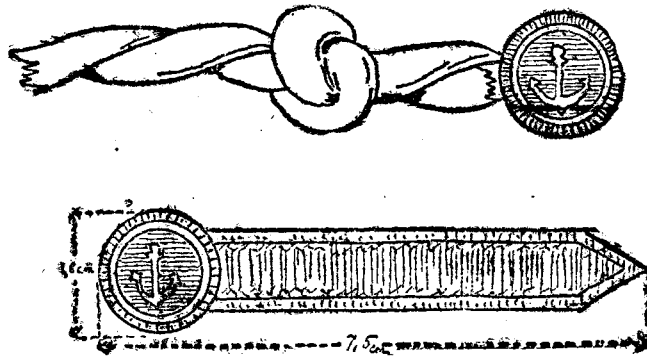
Wz. 3.

Wz. 4.



Wz. 6.

Wz. 5.



Wz. 7.

Wz. 8.

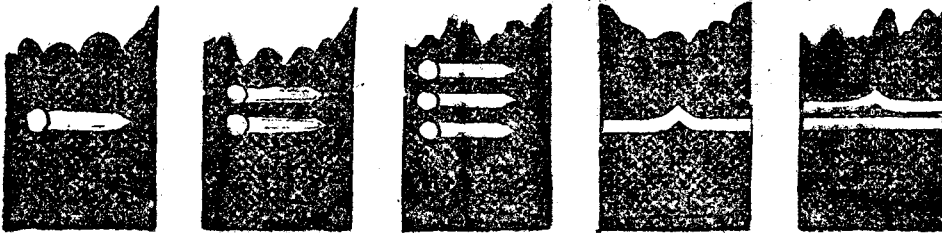
Kat. XII

Kat. XI

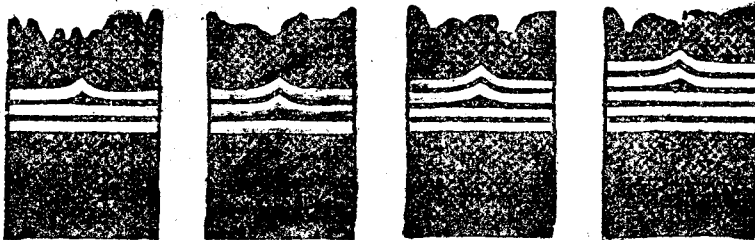
Kat. X

Kat. IX

Kat. VIII



Wz. 9.



Kat. VII

Kat. VI

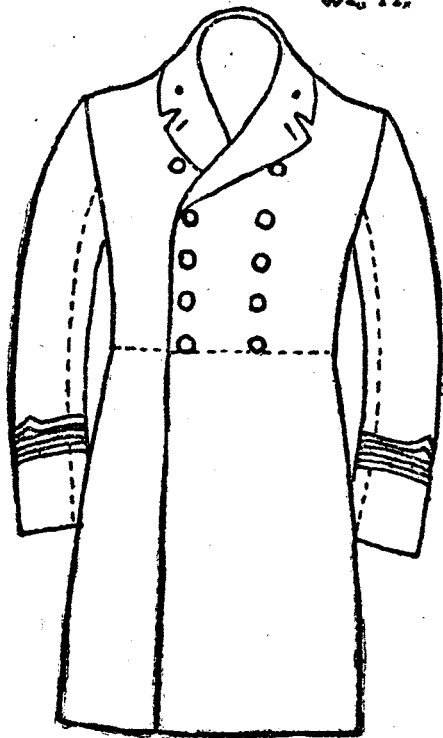
Kat. V

Kat. IV

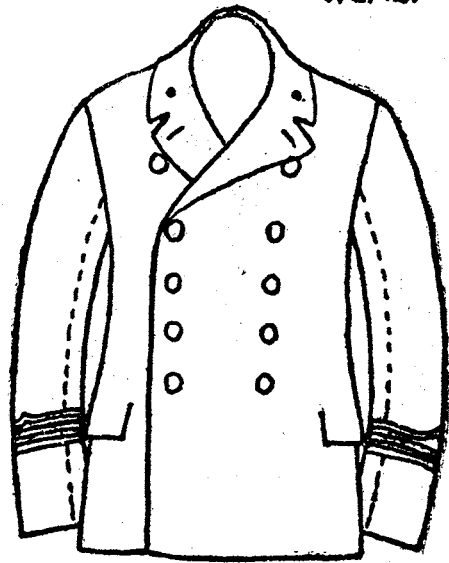
Wz. 9.



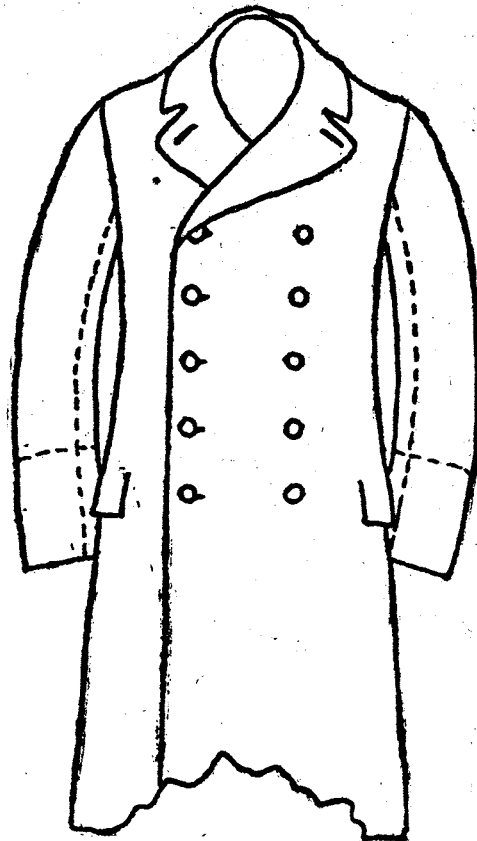
Wz. 11.



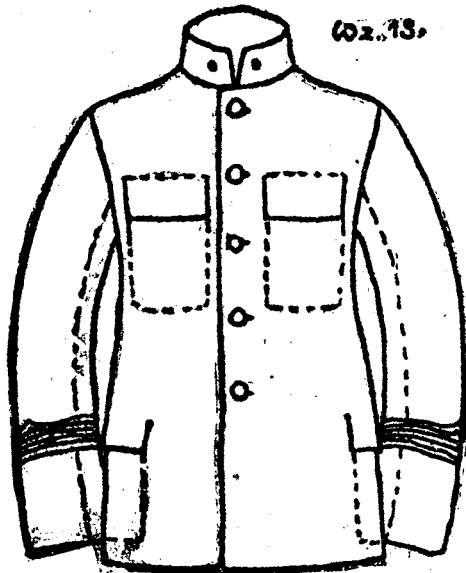
Wz. 12.



Wz. 14.



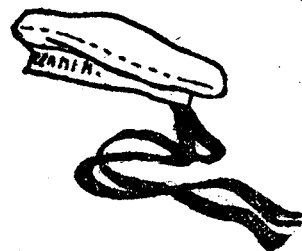
Wz. 13.



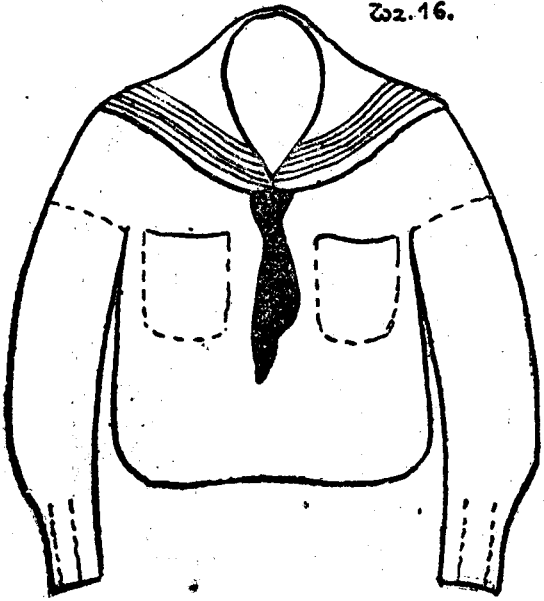
Wz. 16.



Wz. 15.



202.16.



202.17.



202.18.

